

事務連絡  
令和7年1月28日

放課後等デイサービス事業所 様

大阪府立八尾支援学校  
校長 古川 綾子  
准校長 山崎 夏生

### 令和7年度本校への車両入校に関する説明会について（お知らせ）

日頃は本校の教育活動にご理解とご協力をいただき、ありがとうございます。

近年、本校児童・生徒の利用する事業所様の数が年々増加しており、児童・生徒の安全な引き継ぎを行うために、事業所様との連携がますます重要となってきました。

つきましては、令和7年度に本校への車両入校を希望される事業所様を対象に、説明会を下記のとおり実施することといたしましたのでお知らせいたします。ご多忙とは存じますが、ご出席くださいますようお願いいたします。

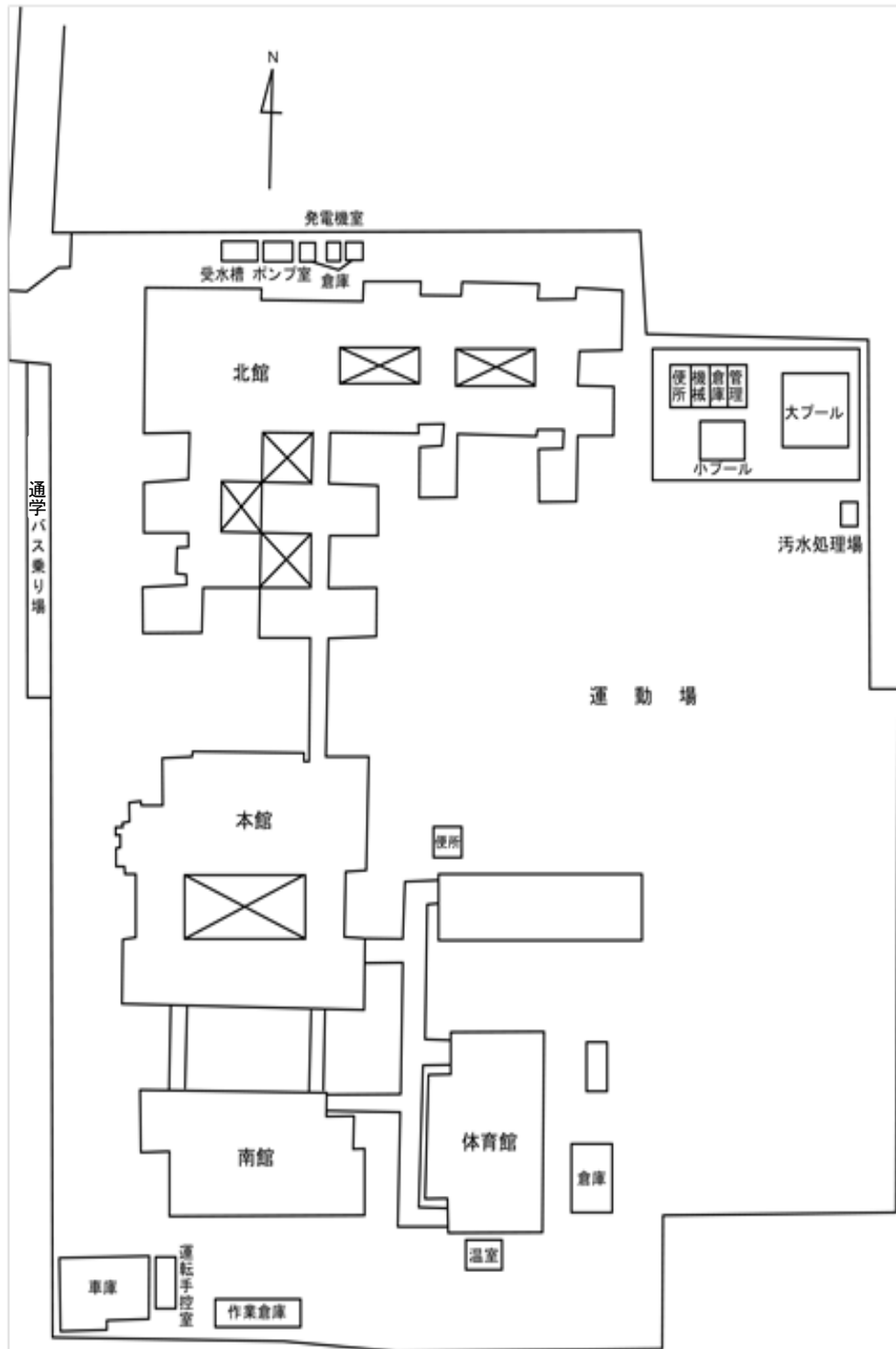
#### 記

- 1 日時 令和7年3月12日（水）  
受付 14:05～14:30、説明会 14:30～15:00  
\*14:00～14:20の間に南東門より入校し、係員の誘導にしたがって車両を停めてください。
- 2 場所 八尾支援学校 体育館
- 3 内容 「令和7年度本校への車両入校に関するお願いについて」  
「令和7年度車両誘導のご協力依頼について」
- 4 その他
  - 入校許可証をお渡しいたしますので、令和7年度に入校を希望する事業所様は、必ずご出席ください。説明会にご参加いただけない場合は、令和7年度の入校ができませんのでご了承願います。
  - 当日、来校の際は、身分証明できるもの（職員証等）を必ず、見えるように着用してください。また、車両には、事業所名をボンネット等目立つ場所に掲示してください。確認ができない場合は、入校をお断りすることがあります。
  - 令和7年度の「入校許可願ひ」（別紙①）に必要事項を記入し、当日ご持参ください。事業所印を忘れずに押印してください。
  - 来校者数は、1事業所様につき最大2名まででお願いします。

連絡先 八尾支援学校 教頭 072-923-4485

← 至山本

→ 至外環



南東門

\*係の誘導に従って駐車してください。

南東門からお入りください。

## 令和 7 年度入校許可願

令和 7 年 月 日

大阪府立八尾支援学校長様

事業所名

代表者名

印

児童生徒送迎のため校内に車で入校いたしたいので許可くださるようお願いします。

事業所名	
所在地	〒 -
母体・法人名	
事業所電話番号	- -
事業所 FAX 番号	- -
送迎担当者携帯番号 ※引き渡し時等に、 学校からおかけする ことがあります。 * 1	- - - - ※複数記入可
入校車両台数	台
利用児童生徒名 * 2	

\* 1 連絡先に変更等があれば、すみやかに学校までご連絡ください。

\* 2 利用者が枠に収まらない場合は別紙での提出も可能です。