

事務連絡
令和3年2月24日

放課後等デイサービス事業所 様

大阪府立八尾支援学校
校長 貴志 英彦
准校長 森本 裕

令和3年度本校への車両入校に関する説明会について（お知らせ）

日頃は本校の教育活動にご理解とご協力をいただき、ありがとうございます。

さて、本校では、児童生徒の利用する事業所様が年々増加しております。児童生徒の安全を確保することがますます重要になっているため、例年行っております事業所様への説明会を下記のとおり実施いたします。ご多忙とは存じますが、ご出席くださいますようお願いいたします。

記

- 1 日時 令和3年3月23日（火）
受付 13:20～13:40
説明会 13:40～14:40

*13:15～13:30の間に南東門より入校し、全車両運動場に停めてください。（裏面参照）

- 2 場所 八尾支援学校 体育館

3 その他

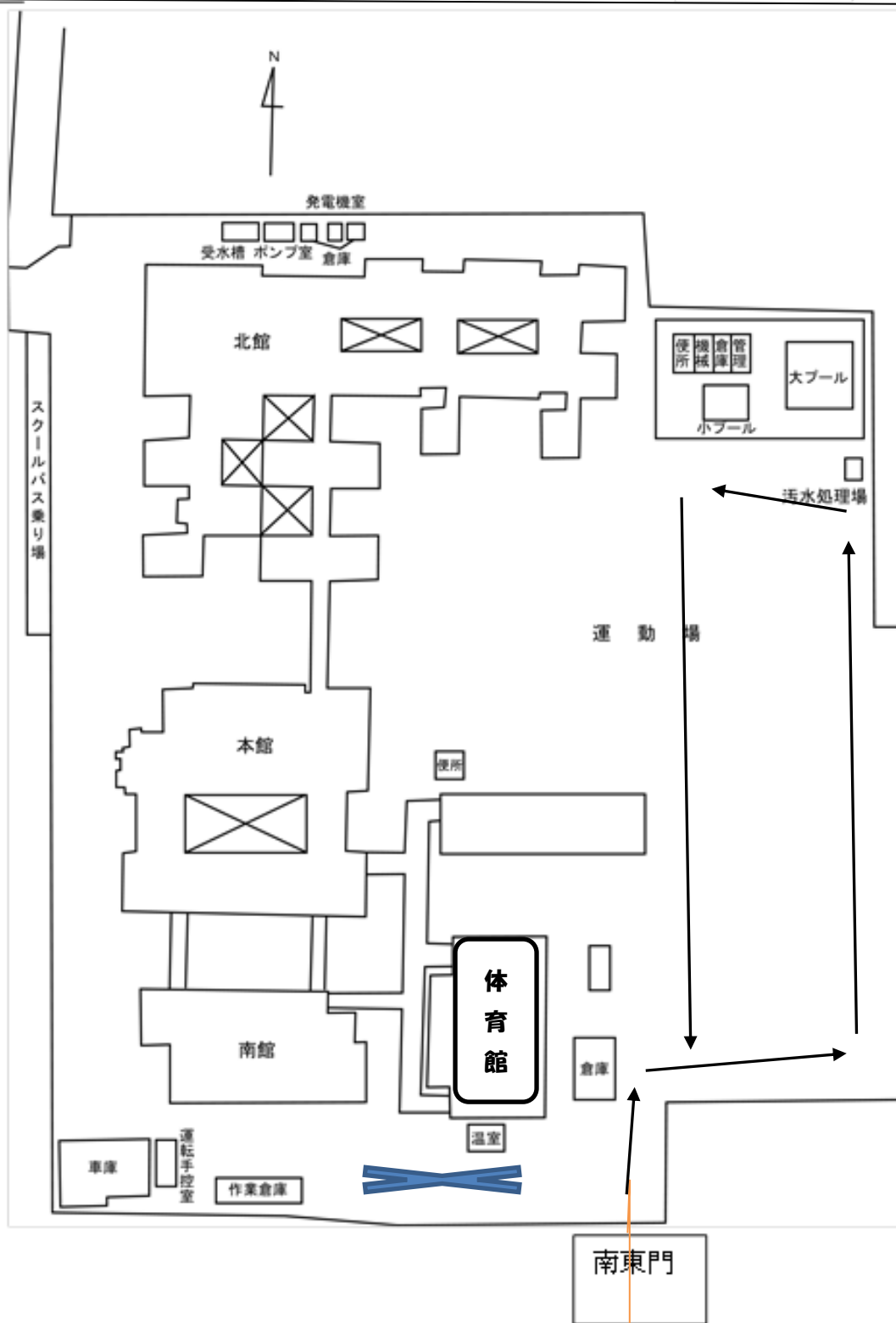
- 説明会終了後、利用者のお迎えをお願いいたします。
- 令和3年度の「入校許可願い」に必要事項を記入し、ご持参ください。事業所印を忘れずに押印してください。
- 令和3年度の入校許可証をお渡しいたしますので、当日のお迎えの予定のない事業所様も必ずご出席ください。

*当日迎えのない事業所様も、児童生徒の安全確保のため、3:10一斉下校となります。そのため、お待ちいただく時間が長くなりますが、ご了承ください。

連絡先 八尾支援学校 教頭 072-923-4485

← 至山本

→ 至外環



校内では安全に十分気を付けて事故の無いようにしてください。
係の誘導に従い、奥からつめて駐車してください。

令和3年度入校許可願

令和 年 月 日

大阪府立八尾支援学校長様

事業所名

代表者名

印

児童生徒送迎のため校内に車で入校
いたしたいので許可くださるようお願いいたします。

記

事業所名	
所在地	〒 -
母体・法人名	
連絡先電話	- -
緊急連絡先	- -
FAX 番号	- -
入校車両台数	台
利用児童生徒名 *	

* 利用者が枠に収まらない場合は別紙での提出も可能です。