

法人名:社会福祉法人 マイウェイ福祉の会

工房 花水木

事業所所在地:南河内郡河南町白木1035番地
連絡先(担当者):0721-93-1515
担当:伊達

事業形態:就労継続支援B型

サービス提供時間・曜日など:平日 9:30~15:30(祝日は除く)
土曜開所 9:30~13:00

送迎について:送迎あり

送迎範囲:富田林市、河内長野市、河南町、太子町、千早赤阪村
その他の地域は要相談

余暇活動について:絵画、書道、手芸等の創作活動

カラオケ、ゲーム、DVD鑑賞、おやつや食事作り等
外出、散歩、買い物等

車いす利用者の利用について:利用可

多目的トイレ、玄関スロープあり

取り組みの内容①

取り組み内容の説明

○製パン

毎日、パンを焼いています。パン生地を伸ばしたり、成形をしたりと日々、頑張っている。市役所や支援学校、道の駅、各種バザーで販売しています。



取り組みの内容②

取り組み内容の説明

○軽作業(内職)

製品の組み立てや袋詰め、シール貼り等を行っています。様々な作業があり、適性や希望に応じて取り組んでいます。

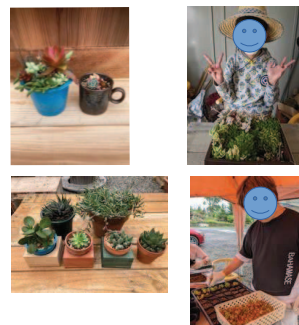


取り組みの内容③

取り組み内容の説明

○多肉植物栽培

多肉植物を栽培しています。土づくりや挿し木、寄せ植え等、季節に応じて様々な作業があります。屋外での作業がメインとなり、開放的な雰囲気なか、楽しく作業に取り組んでいます。月に数回、専門家が来所され、アドバイスを受けています。



取り組みの内容④

取り組み内容の説明

○余暇活動

月に2回ある土曜開所は余暇活動の時間にあてています。創作活動やゲーム、カラオケ、DVD鑑賞等のレクリエーション、外出、おやつ作り等、行なっています。気分転換にもなり、皆さん楽しんで参加されています。

・外出・創作活動・たこ焼き作りの様子



取り組みの内容⑤

・花水木フェスタ、日帰り外出
ドッグセラピーの様子

取り組み内容の説明

○イベント

日帰り外出やバーベキュー大会、
夏まつり、花水木フェスタ、忘年会
等、季節に応じたイベントを企画し
ています。

