

進路ニュース

No 1 校内発48号

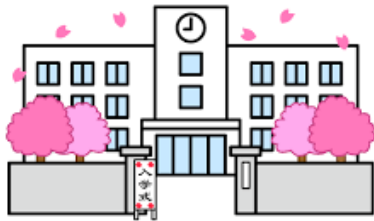
2021年(令和3年度)4月
大阪府立富田林支援学校 進路部

ご入学、ご進級おめでとうございます

春の陽気の中、新年度がスタートしました。今年度はホームページにより多くの最新情報を掲載していきたいと思っておりますので、よろしくお願いいたします。

お子様の進路について少しでも気になることがございましたら、下段のアンケート欄にご質問・ご意見をご記入ください。個別に回答させていただきます。

さっそくですが、この3月に本校高等部を卒業した59名の生徒の進路先を紹介します。卒業後もそれぞれの道でがんばってほしいと思っています。進路部による卒業後の支援として、各進路先にも随時訪問を予定しています。



© dak

就 職	7名
訓練校	1名
「就労移行」事業所	2名
「自立訓練」事業所	2名
「就労継続支援B型」事業所	12名
「生活介護」事業所	19名
「就労継続支援A型」事業所	0名
そ の 他	16名

進路部より2冊の冊子を配付します。

1冊は『進路のしおり』を全員の保護者様へ。もう1冊は『南河内地区障がい福祉サービス事業所(作業所)現状』を中学部3年~高等部の保護者へ配付いたします。

今年度も、1年間保存版として表紙を色用紙(赤色)にしました。上記進路状況なども「進路のしおり」に具体的な事業所名称入りで詳しく掲載しています。高等部では、進路懇談や期末懇談でもご持参していただくようお願いします。



.....切り取り.....

進路に関するアンケート (進路ニュース No.1)

※ 質問等がなければご提出は結構です。

① (小学 中学 高等) 部 該当する学部に○を付けてください。() 年生

② お 名 前 ()

※ 個別にしかお答えできない場合がございますので、よろしければ、お名前をご記入ください。

③ 感想・質問・ご意見・ご要望

※各クラス担任→進路部(池田)まで