

法人名：特定非営利活動法人 奥河内so-youサポート

can-beワークス

事業所所在地：河内長野市本町26-29 福田ビル2F
連絡先(担当者)：0721-60-6870
担当:施設長 藏之前真一郎

事業形態:就労継続支援B型

サービス提供時間・曜日など:平日 10:00~16:00(祝日は除く)

送迎について(有り・なし 送迎の範囲など):送迎なし

余暇活動について:コロナ禍になってからなし

車いす利用者の利用について(利用の可・否など)

:事業所がビルの2階にあり、エレベーター移動のためエレベーターでの移動が可能な方になります。

取り組みの内容①

取り組み内容の説明

・工事用ヘルメットの
あごひも
作成・検品・組み立て



様子がわかる写真

取り組みの内容②

取り組み内容の説明

・食品加工袋などのシール貼り



様子がわかる写真

取り組みの内容③

取り組み内容の説明

・公共施設などの清掃
玄関・事務所・トイレなど

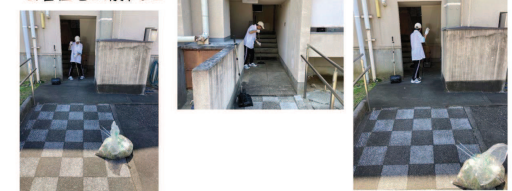


様子がわかる写真

取り組みの内容④

取り組み内容の説明

・公営住宅の清掃など



様子がわかる写真