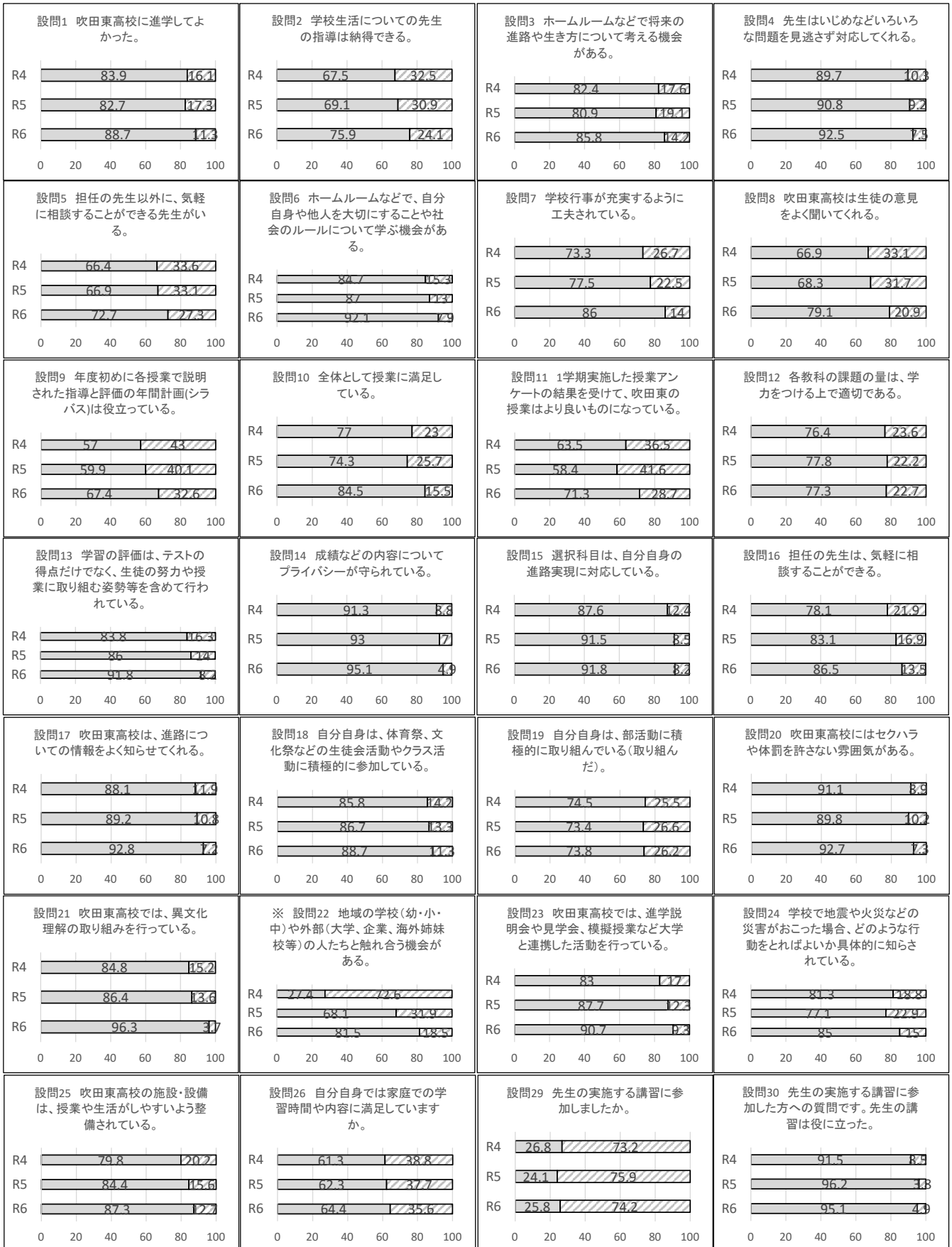


肯定的回答(①よくあてはまる ②ややあてはまる)の割合(%)

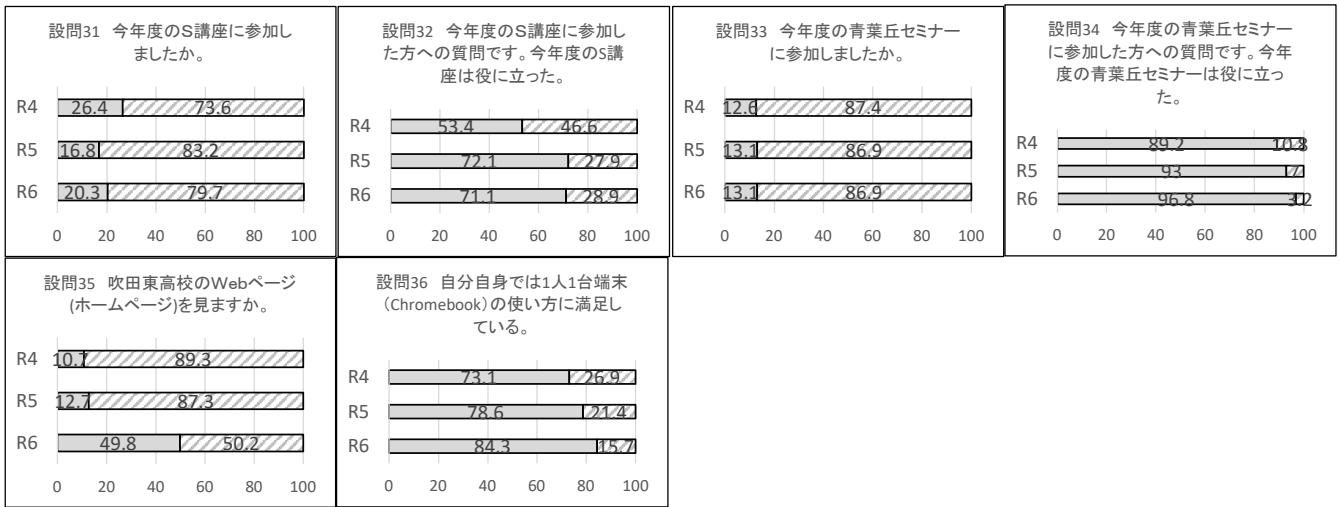
否定的回答(③あまりあてはまらない ④全くあてはまらない)の割合(%)



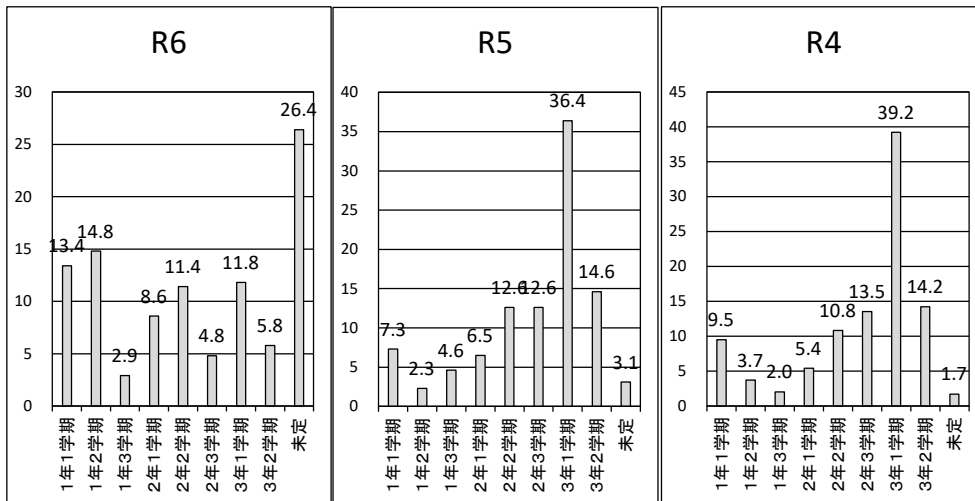
※ 設問22は令和4年度までは「地域の学校(幼・小・中)や地域の人々と触れ合う機会がある。」

肯定的回答(①よくあてはまる ②ややあてはまる)の割合(%)

否定的回答(③あまりあてはまらない ④全くあてはまらない)の割合(%)



設問27 自分の進路(就職・四大・短大・専学等)を決定したのはいつごろですか(3年生の回答のみ)



設問28 高校生活の中で一番がんばっている(がんばった)と思うことは何ですか

