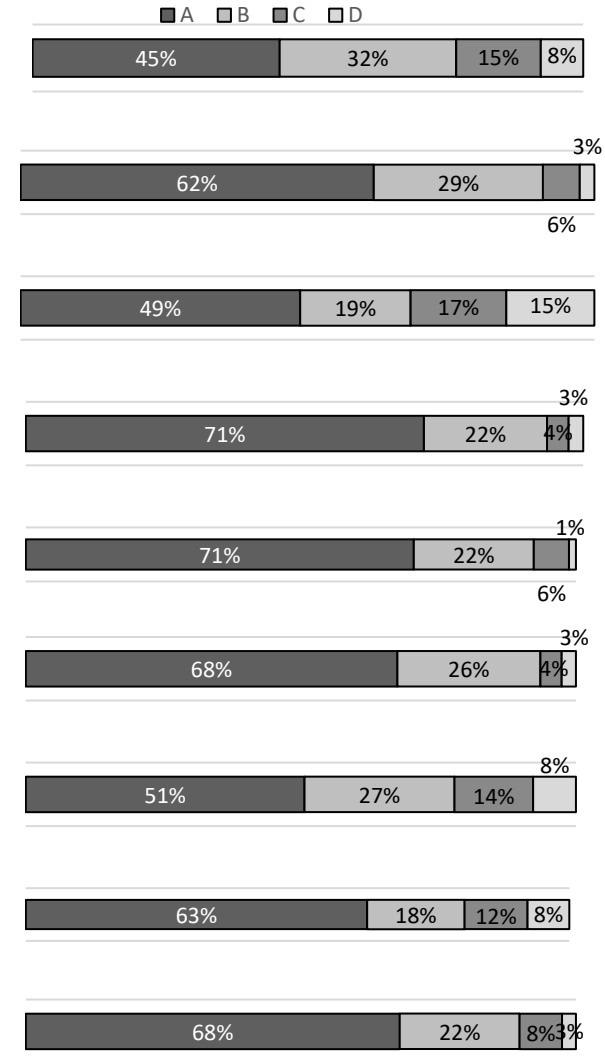


令和3年度 学校教育自己診断【児童生徒用】 集計結果

(↑または↓:5%以上変化、↑↑または↓↓:10%以上変化)

文章

	質問文	A よく あてはまる	B まあまあ あてはまる	C あまり あてはまらない	D まったく あてはまらない
1 ↓	学校へ行くのが楽しい。	45%	32%	15%	8%
2	先生は、一人ひとりのことをよく理解してくれている。	62%	29%	6%	3%
3 ↓ ↓	学校目標の「笑顔きらめく元気な学校」、「君の得意を見つけ 伸ばそういいところ」、「つながる心 つなげよう未来へ」を知っている。	49%	19%	17%	15%
↑ 4	先生は私たちのことを大切にしてくれている。	71%	22%	4%	3%
5	先生は私たちがよくわかるように教えてくれる。	71%	22%	6%	1%
↑ 6	先生は、自分が頑張ったことを認めてくれる。	68%	26%	4%	3%
7	先生には、自分の気持ちを言ったり相談したりできる。	51%	27%	14%	8%
8	困ったことや、悩みがあるときに、気軽に相談することができる先生がいる。	63%	18%	12%	8%
9 ↓	地震や火災などが起こった時に、どうしたらよいかを教えてもらっている。	68%	22%	8%	3%



R2 A+B R3

82 → 77%

90 → 91%

79 → 68%

88 → 94%

96 → 92%

88 → 94%

78 → 78%

82 → 81%

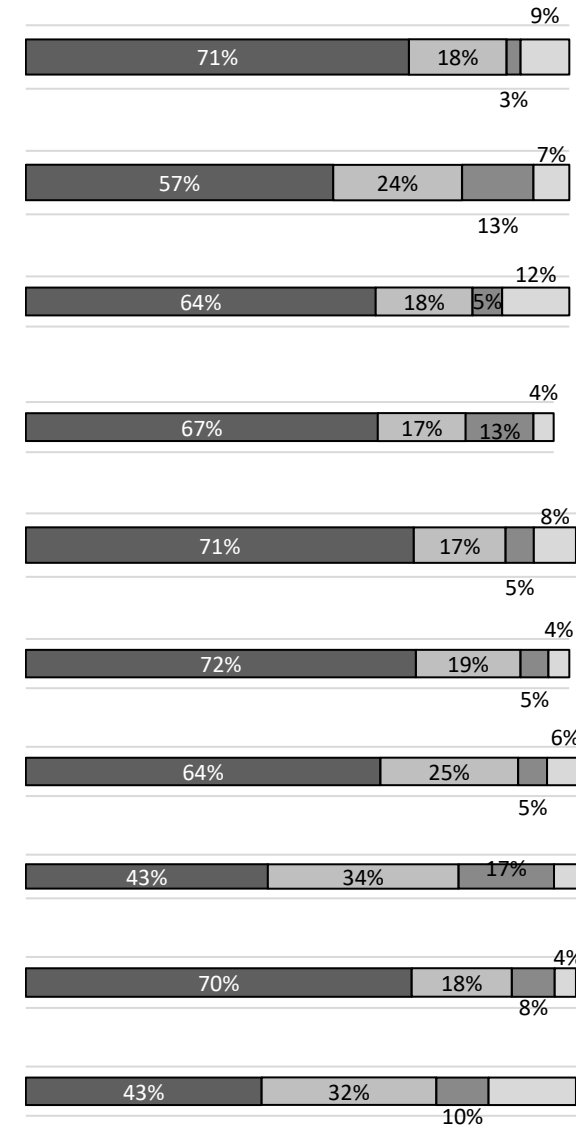
97 → 90%

令和3年度 学校教育自己診断【児童生徒用】 集計結果

(↑または↓:5%以上変化、↑↑または↓↓:10%以上変化)

文章

	質問文	A よく あてはまる	B まあまあ あてはまる	C あまり あてはまらない	D まったく あてはまらない
10 ↓	命の大切さや、社会のルールについて学習することがある。	71%	18%	3%	9%
11	世界の国々や、環境、私たちの暮らしについて、学習することがある。	57%	24%	13%	7%
12 ↓	先生は、いじめについて私たちが困っていることがあれば真剣に対応してくれる。	64%	18%	5%	12%
13 ↓	将来の進路や生き方、仕事について考える機会がある。	67%	17%	13%	4%
14	校外(こうがい)学習(がくしゅう)や体育(たいいく)祭(さい)、学校(がっこう)祭(さい)、宿泊(しゅくはく)学習(がくしゅう)などの学校(がっこう)行事(ぎょうじ)は楽(たの)しい。	71%	17%	5%	8%
15	パソコン・タブレットの使用や、実習・作業などの授業がある。	72%	19%	5%	4%
16	給食の献立は工夫されていて、おいしく食べられる。	64%	25%	5%	6%
17	校長先生の話はわかりやすい。	43%	34%	17%	5%
18	教室や特別教室、体育館などは授業や生活がしやすいように整っている。	70%	18%	8%	4%
↑ 19	学校のホームページはわかりやすい。	43%	32%	10%	16%



	R2	A+B	R3
10	94	→	88%
11	84	→	80%
12	89	→	82%
13	92	→	83%
14	R1 86	→	87%
15	89	→	91%
16	90	→	88%
17	79	→	78%
18	92	→	88%
19	69	→	75%