

最高MAX

ありがとう 女幸せ

42期

2026.6.23

☆5月30(金) 体育大会☆

天気予報はずっと雨だったのに、みなさんの日ごろの行いのおかげか、当日は無事晴れて、心地良い体育大会日和となりました！前日はクラブ員を中心に、体育委員や生徒会など、多くの人たちが協力して準備をしてくれました。体育大会当日はみんな一生懸命競技に参加し、学年問わず自分の団の応援をしていました。今年から始まった「借り人競争」や「上高リレー」も大盛り上がりで、特にリレーではひととき大きな歓声が上がっていました。みんなが招集の時間や競技上のルールを守ってくれたおかげで、スムーズに進行することができました！

2学期には文化祭や修学旅行などの大きな学校行事があります。楽しく充実したものにするためにも、一人ひとりの協力が必要不可欠です。クラス・学年の一員であることを忘れずに、残りの行事も楽しい思い出にしましょう！！

団対抗の部

🏆優勝 2組 紫団
2位 3組 黄団
3位 1組 赤団

男子リレーの部

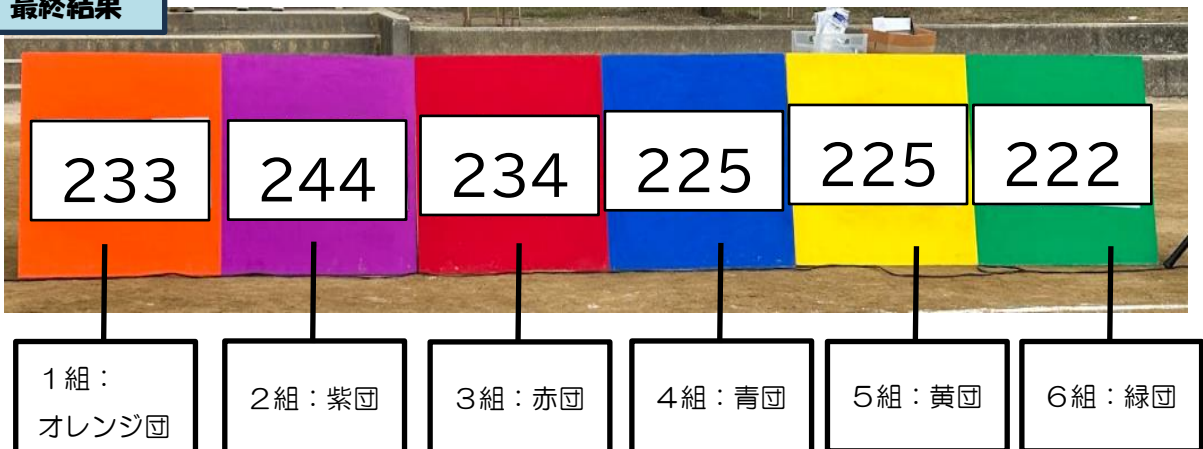
🏆優勝 5組

女子リレーの部

🏆優勝 3組



最終結果



◎1 学期期末考査にむけて……

1 学期の中間テストで赤点を取ってしまった人も多いのではないのでしょうか。4月から毎日学校に来て、まじめにコツコツ取り組んでいる人と、そうでない人の差はとて大きくなってしまっています。2年生からどの教科も内容は難しくなっています。1年生の時と同じようにしては取り返しのつかないことになってしまいます。楽しい夏休みにするためにも、提出物は完璧にして、期限を守って提出し、最後まで諦めずに頑張りましょう！

【定期考査の注意】昨年度と同じく、入試と同じルールで実施します

* スマホ・スマートウォッチ等の通信機器は必ず電源を切ってカバンへ入れる

* 遅刻しないように、いつもより早く登校する

* トイレは休憩時間中に済ませておく。考査中の途中退出は、原則として許可しない
退出後も試験は継続できるが、考査の点数には反映されない

* 机の上には筆記具以外は置かない。予鈴が鳴ったらすぐに片づけること
ふで箱や下敷き、メガネケースなども置いてはいけない

* 机の中には何も入れてはいけない。荷物はひとまとめにして自分のイスの下に置く
机の中に何か入っていた時や、荷物を机のフックに掛けたり横に置いたりしていた時は不正行為と見なされる場合がある

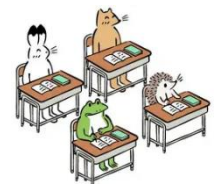
* 不正行為(まぎらわしい行為)は絶対ダメ！

考査を受ける態度が不正であると監督の先生が判断したものはすべて不正行為となる。
まぎらわしい行為をしないようにしなさい

【考査中の時程】

開始時間が遅いのは、たとえ電車やバスにダイヤの乱れが発生しても、みなさんが考査に間に合う可能性を高めるためです。ゆっくり起きて登校しては本末転倒となります。普段と同じように登校し、余裕をもってテストに挑んでください。

SHR	9 : 30~		
1 時間目	<u>9 : 35</u> 着席	9 : 40 ~ 10 : 25	(45分)
2 時間目	<u>10 : 40</u> 着席	10 : 45 ~ 11 : 30	(45分)
3 時間目	<u>11 : 45</u> 着席	11 : 50 ~ 12 : 35	(45分)



■時間割・範囲一覧考査

当日の提出物は、テスト3科目の日は13:00〆切、テスト2科目の日は12:00〆切です。

日程	時程	科目	試験範囲	提出物等
6/30 (火)	1	文法 演習	<ul style="list-style-type: none"> ・ My Way Lesson10 (授業プリント①～⑧、まとめプリ) ・ be (p.38-39,44-45) 	<ul style="list-style-type: none"> ・ ノート (担当者の指示に従う) ・ be (丸付けして提出)
	2	世界 史探 究	<ul style="list-style-type: none"> ・ ノート No5～7 ・ 教科書 P54～55,118～121,136～139 (ライン中心) ・ 西暦や世紀、地図問題も確認しておく 	ノート (プリントはベタ貼り)
	3	探究 国語	探究国語プリント⑤～⑨	プリント⑤～⑨を全て のりで貼ったノート
7/1 (水)	1	英 C II	<ul style="list-style-type: none"> ・ 授業プリント③～⑤ ・ 文法プリント1枚 ・ 第3回、第4回単語テスト チャンクで英単語81～160 	授業内で提出できなかったノート 授業の振り返り、単語のクイズ
	2	物理 基礎	教科書 13 ページから 17 ページ 問題集 2 ページ, 4 ページ, 5 ページ	担当者の指示に従う
	3	保健 ②	教科書 P92～98, P116～123 ノート P74～81, P96～101	担当者の指示に従う
7/2 (木)	1	論理 国語	◎教科書(P12～P17)と授業プリント3枚 ◎両面印刷プリント及び漢字プリント ◎演習問題プリント①及び② ★詳しくはクラスルームを見ること	授業プリント・漢字プリント・演習問題プリント(解答用紙のみ)の計6枚をノートに貼って提出
	2	家庭 総合	教科書 P14～27, P168～173 学習ノート P8～15, P21①～⑫ P92～94, P111①～⑦	学習ノートの提出は、考査前の最後の授業内でしめ切ります。
7/3 (金)	1	生物 基礎	教科書 p34～p57 プリント NO.2(右)～NO.5 ワーク p22～p42(p30～p33 は除く)	ワーク プリント(ノートチェック日未提出者)
	2	数学 II B	教科書 p118.119.126.127.129 プリント①～⑤ 3ROUND p50 $\boxed{213}$,53 $\boxed{223}$ $\boxed{224}$, 55 $\boxed{231}$ $\boxed{233}$	3ROUND p50 $\boxed{213}$,53 $\boxed{223}$ $\boxed{224}$, 55 $\boxed{231}$ $\boxed{233}$ をノートに解いて丸付けして提出。

7/6 (月)	1	数学 II α	<ul style="list-style-type: none"> 教科書 P.16~23、 P.25 (4,5,6,7) 3ROUND P.9(16,17) P.10(20,21) P.12(25,26) 	3ROUND の期末考査範囲をノートに解答、答え合わせをして提出 ファイル(授業プリント)
	2	公共	教科書 p52~53, 74~77, 82~85, 90~97 プリント No.8~15 大阪府の市町村プリント①~⑩	ファイル 振り返りシート(クラスルームで提出)

■ 考査を実施しない科目の提出物等

科目	提出物等
体育	なし(補習がある人は個別に連絡します。)
発見Ⅱ	プリント①②・スライド(未提出者)
書道Ⅱ	なし(補習がある人は個別に連絡します。)
音楽Ⅱ	授業内で締め切っています。実技の補習がある人は個別に連絡します。
美術Ⅱ	なし(補習がある人は個別に連絡します。)

【今後の予定】 ※不規則のため、要チェック!!!

日付	予定	昼食
6月29日(月)	木2345×45分+掃除	×
6月30日(火)~7月6日(月)	1学期期末考査(9:30集合)	×
7月7日(火)	火1234×45分	×
7月8日(水)	水1234×45分	×
7月9日(木)	木1256×45分	×
7月10日(金)	金6534×45分	×
7月13日(月)	月1256×45分	×
7月14日(火)	火1562×45分	×
7月15日(水)	水65月34×45分	×
7月16日(木)	金12木34 十三者懇談(対象者のみ)	×
7月17日(金)	終業式 十三者懇談(対象者のみ)	×
7月18日(土)~8月17日(月)	夏休み	—
8月18日(火)~9月10日(木)	45分×4限(9月3日・4日・9日・10日は午後文化祭準備)	△
8月24日(月)	始業式+実力テスト(国・数・英)	×
9月10日(木)	LHR+文化祭オープニング+午後文化祭準備	○
9月11日(金)	文化祭	△