

回答：319/677名 (47.1%)

質問項目		令和6年度結果グラフ	①+② 経年変化
1. 子どもは、学校生活が充実していると感じているようだ。			
①よく当てはまる	29.8%		
②やや当てはまる	50.5%		
③あまり当てはまらない	15.0%		
④まったく当てはまらない	4.7%		
2. 子どもは、授業がわかりやすいと感じているようだ。			
①よく当てはまる	8.5%		
②やや当てはまる	63.3%		
③あまり当てはまらない	24.8%		
④まったく当てはまらない	3.4%		
3. 学校は、保護者の願いや期待にこたえようと常に改善を行おうとしている。			
①よく当てはまる	16.9%		
②やや当てはまる	63.9%		
③あまり当てはまらない	17.2%		
④まったく当てはまらない	1.9%		
4. 学校は、特色ある教育活動に取り組んでいる。			
①よく当てはまる	26.0%		
②やや当てはまる	58.6%		
③あまり当てはまらない	14.1%		
④まったく当てはまらない	1.3%		
5. 学校は、保護者の相談に丁寧に応じている。			
①よく当てはまる	27.9%		
②やや当てはまる	57.4%		
③あまり当てはまらない	13.5%		
④まったく当てはまらない	1.3%		

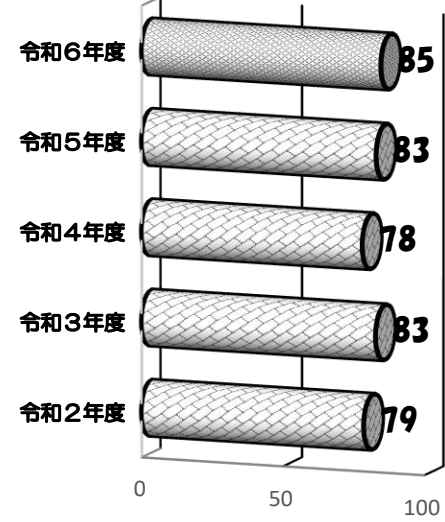
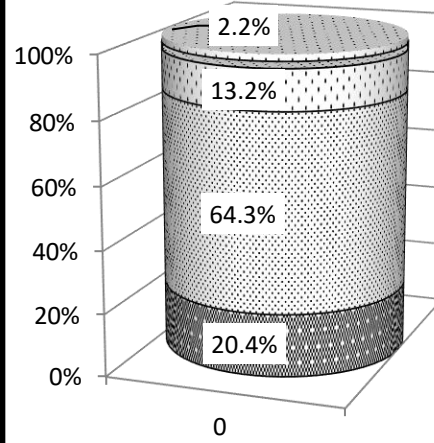
質問項目

令和6年度結果グラフ

①+② 経年変化

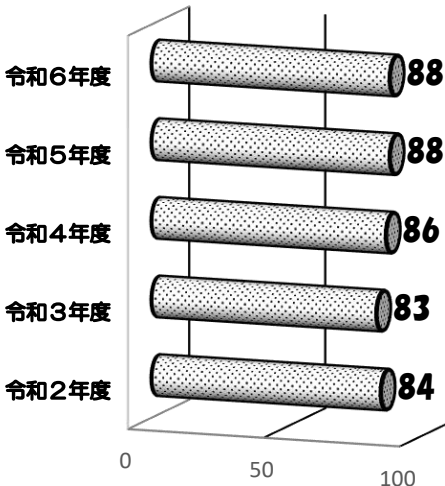
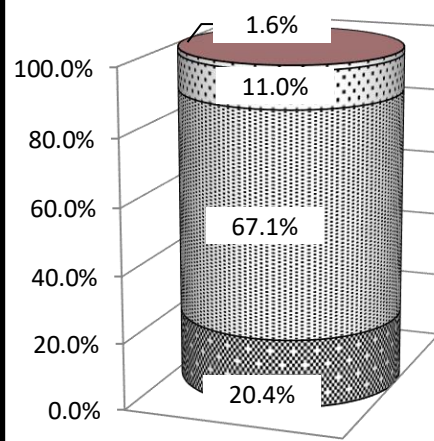
6. 学校は、教育に関する情報について、提供の努力をしている。

①よく当てはまる	20.4%
②やや当てはまる	64.3%
③あまり当てはまらない	13.2%
④まったく当てはまらない	2.2%



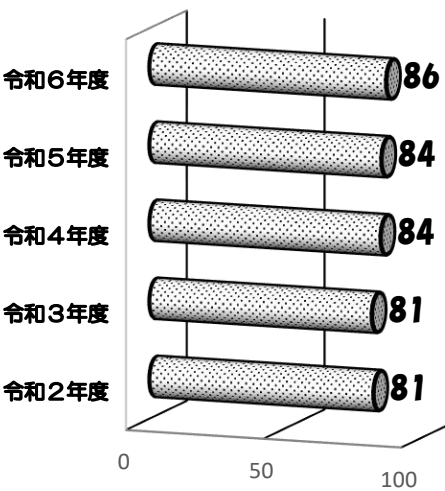
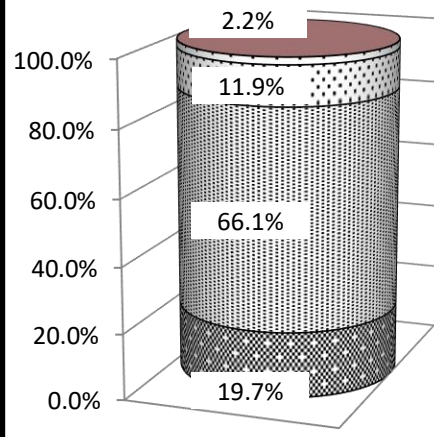
7. 学校は、生徒の安全に努めている。

①よく当てはまる	20.4%
②やや当てはまる	67.1%
③あまり当てはまらない	11.0%
④まったく当てはまらない	1.6%



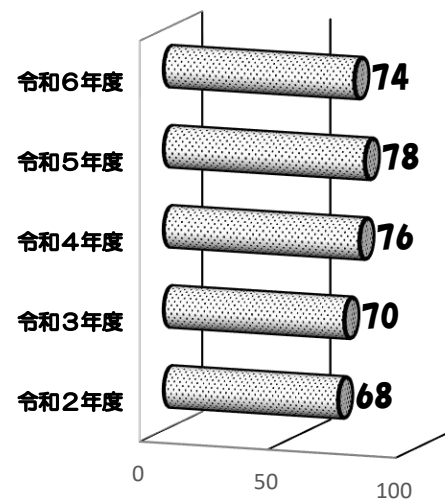
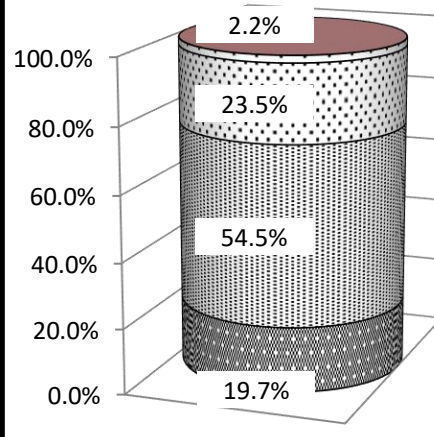
8. 学校は、子どもに生命を大切にする心や社会ルールを守る態度を育てようとしている。

①よく当てはまる	19.7%
②やや当てはまる	66.1%
③あまり当てはまらない	11.9%
④まったく当てはまらない	2.2%



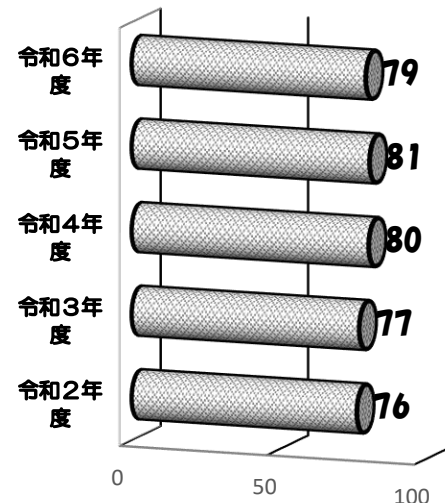
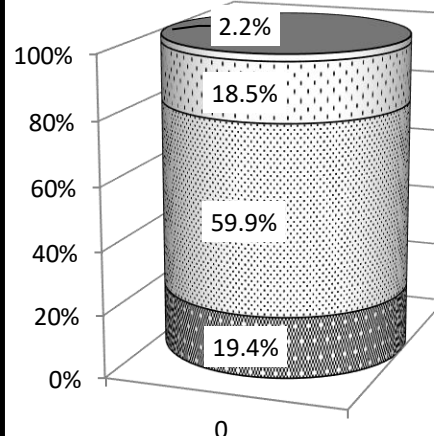
9. 学校は、生徒をきめ細かく、多面的にサポートしている。

①よく当てはまる	19.7%
②やや当てはまる	54.5%
③あまり当てはまらない	23.5%
④まったく当てはまらない	2.2%



10. 学校は、いじめ等、子どもが困っていることがあれば真剣に対応してくれる。

①よく当てはまる	19.4%
②やや当てはまる	59.9%
③あまり当てはまらない	18.5%
④まったく当てはまらない	2.2%



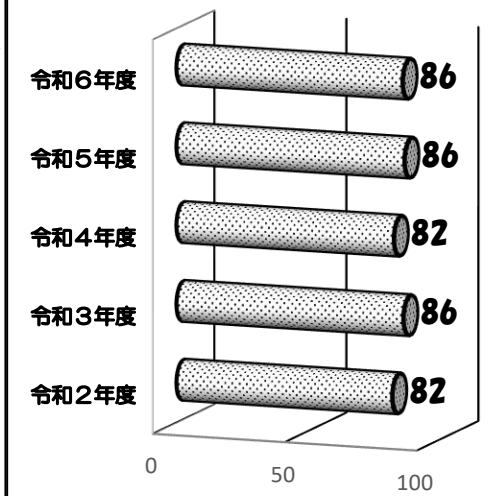
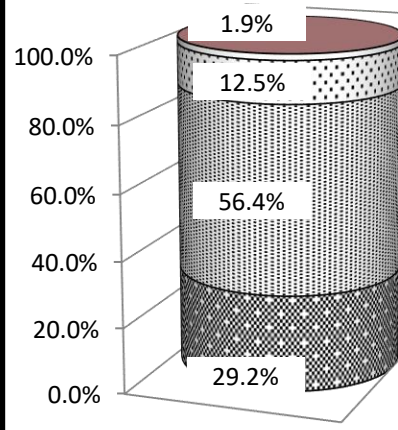
質問項目

令和6年度結果グラフ

①+② 経年変化

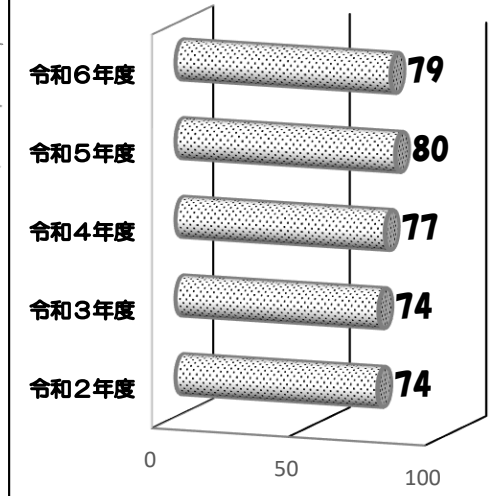
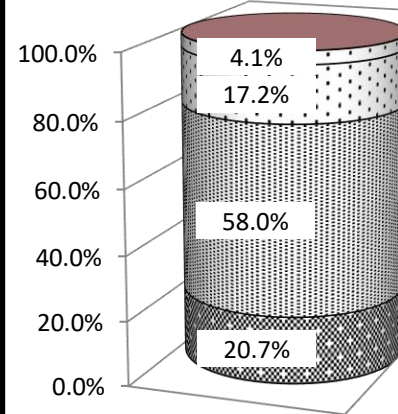
11. 学校は、将来の進路や職業などについて適切な情報提供や指導を行っている。

①よく当てはまる	29.2%
②やや当てはまる	56.4%
③あまり当てはまらない	12.5%
④まったく当てはまらない	1.9%



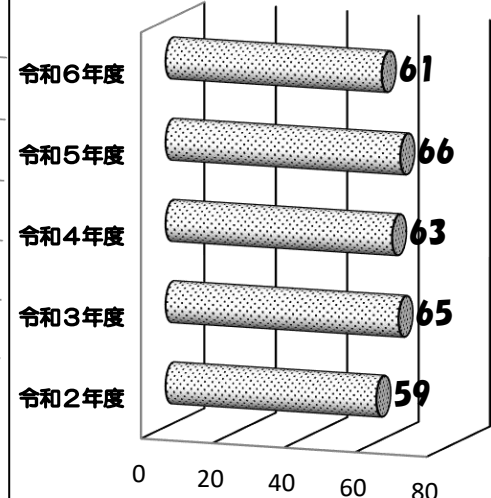
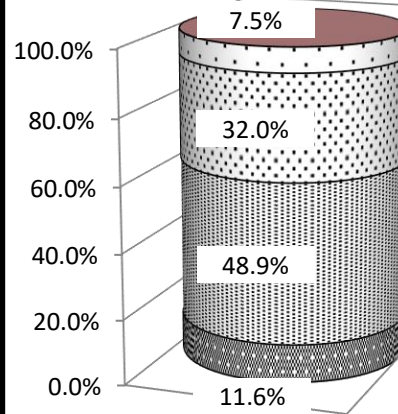
12. 学校生活についての先生の指導に共感できる。

①よく当てはまる	20.7%
②やや当てはまる	58.0%
③あまり当てはまらない	17.2%
④まったく当てはまらない	4.1%



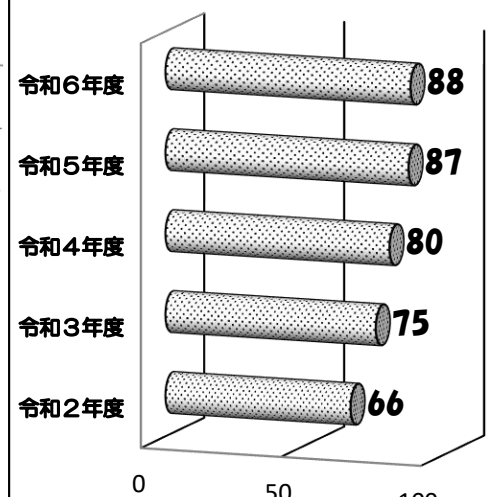
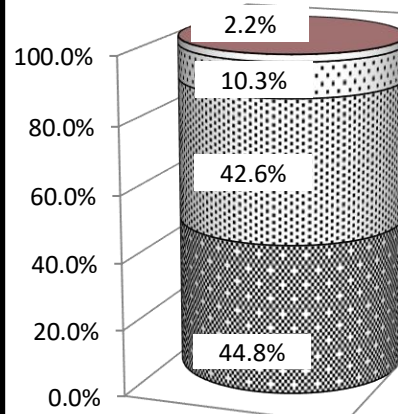
13. 学習環境面において、学校の施設・設備は満足できる。

①よく当てはまる	11.6%
②やや当てはまる	48.9%
③あまり当てはまらない	32.0%
④まったく当てはまらない	7.5%



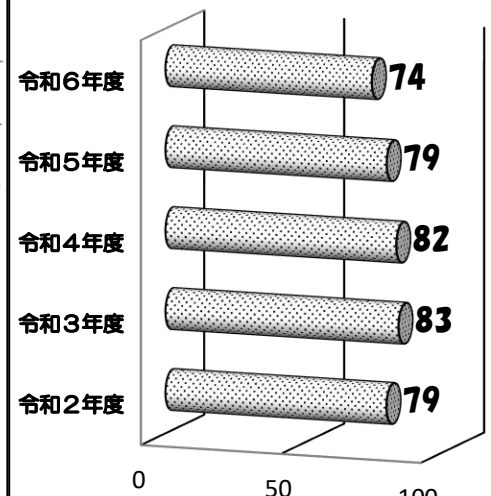
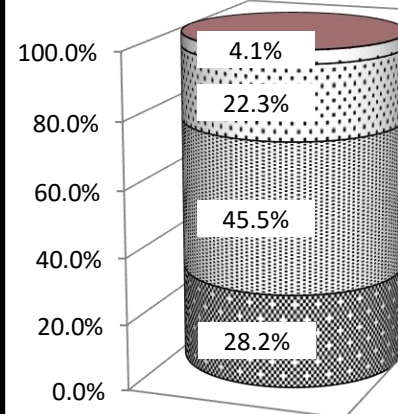
14. 校外学習や体育大会、文化祭などの学校行事に楽しそうに参加している。

①よく当てはまる	44.8%
②やや当てはまる	42.6%
③あまり当てはまらない	10.3%
④まったく当てはまらない	2.2%



15. 学校の部活動は、活発に行われている。

①よく当てはまる	28.2%
②やや当てはまる	45.5%
③あまり当てはまらない	22.3%
④まったく当てはまらない	4.1%



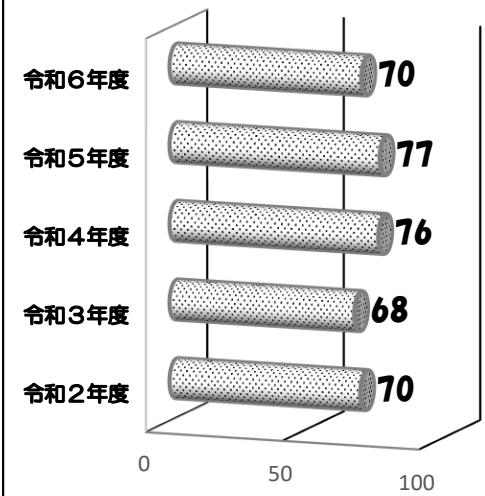
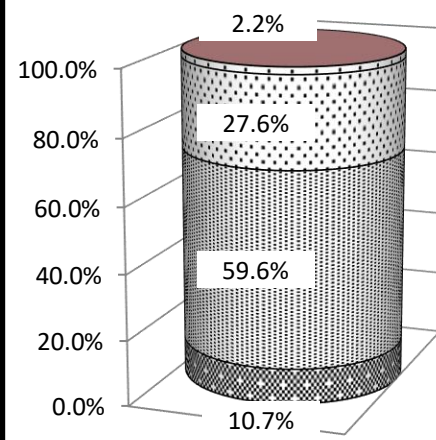
質問項目

令和6年度結果グラフ

①+② 経年変化

16. 学校のPTA活動は、活発に行われている。

①よく当てはまる	10.7%
②やや当てはまる	59.6%
③あまり当てはまらない	27.6%
④まったく当てはまらない	2.2%



17. この学校の授業参観や学校行事に参加したことがある。

①よく当てはまる	36.4%
②やや当てはまる	34.5%
③あまり当てはまらない	11.0%
④まったく当てはまらない	18.2%

