

回答1年：217/231名 (93.9%)、2年：222/231名 (96.1%)、3年：188/215名 (87.4%)、全体：627/677名 (92.6%)

質問項目					濃色(①②)が肯定回答	①+② 経年変化
<b>1. 学校生活は充実していて、入学して良かったと思っている。</b>	1年	2年	3年	全体平均		
①よく当てはまる	30.4%	32.0%	30.9%	31.1%		
②やや当てはまる	50.2%	54.1%	44.1%	49.8%		
③あまり当てはまらない	15.7%	11.3%	16.5%	14.4%		
④まったく当てはまらない	3.7%	2.7%	8.5%	4.8%		
<b>2. この学校では、特色ある教育活動が行われている。</b>	1年	2年	3年	全体平均		
①よく当てはまる	29.0%	24.8%	35.6%	29.5%		
②やや当てはまる	51.6%	59.0%	42.6%	51.5%		
③あまり当てはまらない	14.3%	14.4%	14.4%	14.4%		
④まったく当てはまらない	5.1%	1.8%	7.4%	4.6%		
<b>3. 学校生活を通して、自分の中で自信をもつことができるようになったと思う。</b>	1年	2年	3年	全体平均		
①よく当てはまる	19.4%	18.0%	30.3%	22.2%		
②やや当てはまる	45.2%	55.0%	37.2%	46.3%		
③あまり当てはまらない	30.4%	23.0%	24.5%	26.0%		
④まったく当てはまらない	5.1%	4.1%	8.0%	5.6%		
<b>4. 本校の学習活動を経験したことで、以前よりもコミュニケーションがうまくとれるようになったと思う。</b>	1年	2年	3年	全体平均		
①よく当てはまる	26.7%	27.5%	34.6%	29.3%		
②やや当てはまる	46.1%	54.1%	44.7%	48.5%		
③あまり当てはまらない	24.0%	14.9%	14.4%	17.9%		
④まったく当てはまらない	3.2%	3.6%	6.4%	4.3%		
<b>5. 学校で、自分は大切にされていると感じることがある。</b>	1年	2年	3年	全体平均		
①よく当てはまる	19.8%	20.7%	27.7%	22.5%		
②やや当てはまる	53.5%	59.0%	42.6%	52.2%		
③あまり当てはまらない	21.7%	16.2%	21.8%	19.8%		
④まったく当てはまらない	5.1%	4.1%	8.0%	5.6%		

質問項目					濃色(①②)が肯定回答	①+② 経年変化
<b>6. 学校生活の中で自分が認められたり、ほめられたりすることがある。</b>	1年	2年	3年	全体平均		
①よく当てはまる	26.3%	23.9%	31.9%	27.1%		
②やや当てはまる	54.8%	60.8%	45.7%	54.2%		
③あまり当てはまらない	15.2%	10.8%	17.0%	14.2%		
④まったく当てはまらない	3.7%	4.5%	5.3%	4.5%		
<b>7. 学校には自分の居場所がある。</b>	1年	2年	3年	全体平均		
①よく当てはまる	40.6%	34.7%	34.6%	36.7%		
②やや当てはまる	45.6%	54.5%	45.2%	48.6%		
③あまり当てはまらない	10.6%	9.5%	14.9%	11.5%		
④まったく当てはまらない	3.2%	1.4%	5.3%	3.2%		
<b>8. まわりの人と協力することは大切なことだと思う。</b>	1年	2年	3年	全体平均		
①よく当てはまる	59.0%	52.3%	53.2%	54.9%		
②やや当てはまる	35.9%	43.2%	34.6%	38.1%		
③あまり当てはまらない	3.2%	4.1%	7.4%	4.8%		
④まったく当てはまらない	1.8%	0.5%	4.8%	2.2%		
<b>9. チームの中で必要とされている役割を積極的に引き受けることがある。</b>	1年	2年	3年	全体平均		
①よく当てはまる	27.6%	26.1%	31.9%	28.5%		
②やや当てはまる	43.3%	53.6%	42.6%	46.7%		
③あまり当てはまらない	25.3%	17.6%	19.7%	20.9%		
④まったく当てはまらない	3.7%	2.7%	5.3%	3.8%		
<b>10. この学校には興味・関心が高まる授業がある。</b>	1年	2年	3年	全体平均		
①よく当てはまる	20.3%	22.1%	31.9%	24.4%		
②やや当てはまる	48.4%	50.9%	42.6%	47.5%		
③あまり当てはまらない	25.8%	22.1%	18.1%	22.2%		
④まったく当てはまらない	5.5%	5.0%	7.4%	5.9%		

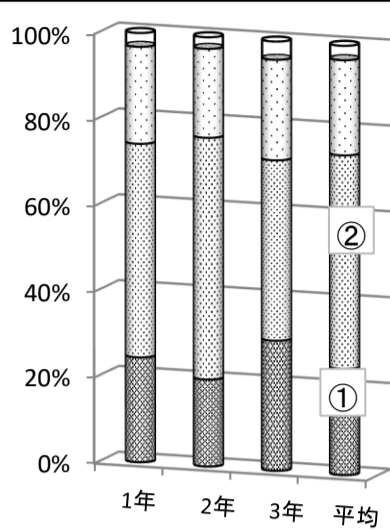
質問項目

濃色(①②)が肯定回答

①+② 経年変化

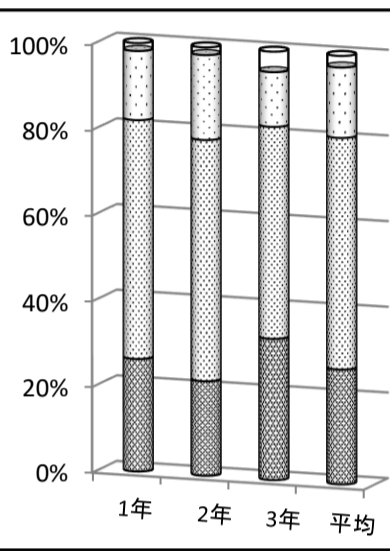
11. 授業はわかりやすく、教え方に工夫してくれる先生が多い。

	1年	2年	3年	全体平均
①よく当てはまる	24.4%	20.3%	30.3%	24.7%
②やや当てはまる	49.8%	56.3%	42.0%	49.8%
③あまり当てはまらない	22.6%	20.7%	23.4%	22.2%
④まったく当てはまらない	3.2%	2.7%	4.3%	3.3%



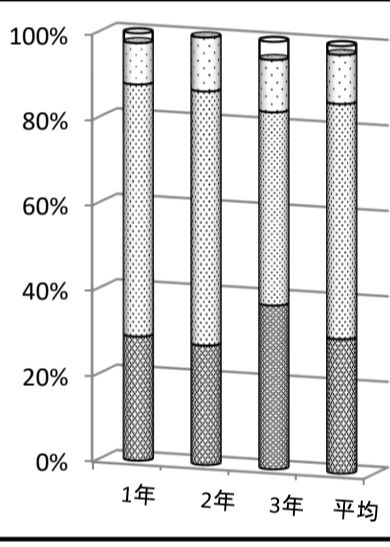
12. 講義室、実習教室、探究図書館等、HR教室以外で探究的な教育活動が行われている。

	1年	2年	3年	全体平均
①よく当てはまる	26.3%	22.1%	33.0%	26.8%
②やや当てはまる	55.8%	56.3%	49.5%	54.1%
③あまり当てはまらない	16.1%	19.8%	12.8%	16.4%
④まったく当てはまらない	1.8%	1.8%	4.8%	2.7%



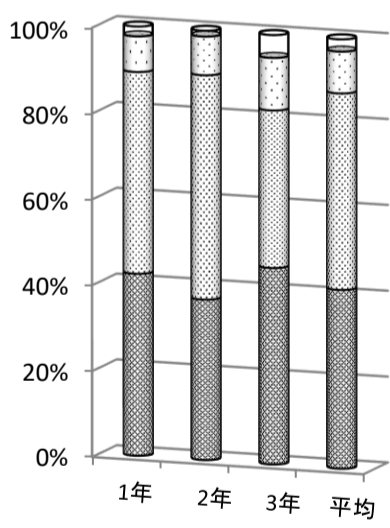
13. 授業で自分の考えをまとめたり、発表する機会を設けるなど、学習形態に工夫がされている。

	1年	2年	3年	全体平均
①よく当てはまる	29.0%	27.9%	38.3%	31.4%
②やや当てはまる	59.0%	59.5%	45.2%	55.0%
③あまり当てはまらない	9.7%	12.6%	12.2%	11.5%
④まったく当てはまらない	2.3%	0.0%	4.3%	2.1%



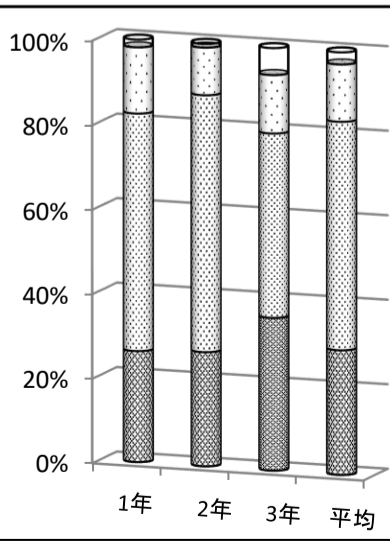
14. タブレットやプロジェクタなどのICT機器が教育活動全般で効果的に活用されている。

	1年	2年	3年	全体平均
①よく当てはまる	42.4%	37.4%	45.7%	41.6%
②やや当てはまる	47.0%	52.3%	36.7%	45.8%
③あまり当てはまらない	8.3%	9.0%	12.2%	9.7%
④まったく当てはまらない	2.3%	1.4%	5.3%	2.9%



15. 学校の教育活動の中で、将来の進路や生き方について考える様々な機会がある。

	1年	2年	3年	全体平均
①よく当てはまる	26.3%	27.0%	36.2%	29.5%
②やや当てはまる	56.2%	60.8%	43.6%	54.1%
③あまり当てはまらない	15.7%	11.3%	13.8%	13.6%
④まったく当てはまらない	1.8%	0.9%	6.4%	2.9%



質問項目					濃色(①②)が肯定回答	①+② 経年変化
<b>16. 悩みや相談に親身になって応じてくれる先生がいる。</b>	1年	2年	3年	全体平均		
①よく当てはまる	27.2%	28.8%	39.4%	31.4%		
②やや当てはまる	47.0%	53.6%	39.4%	47.0%		
③あまり当てはまらない	20.7%	15.3%	15.4%	17.2%		
④まったく当てはまらない	5.1%	2.3%	5.9%	4.3%		
<b>17. 先生は、真剣に、自分の事を考えて指導してくれていると思う。</b>	1年	2年	3年	全体平均		
①よく当てはまる	31.8%	27.9%	38.3%	32.4%		
②やや当てはまる	49.8%	57.7%	43.1%	50.6%		
③あまり当てはまらない	16.6%	13.1%	12.8%	14.2%		
④まったく当てはまらない	1.8%	1.4%	5.9%	2.9%		
<b>18. 先生は、いじめについて私たちが困っていることがあれば真剣に対応してくれる。</b>	1年	2年	3年	全体平均		
①よく当てはまる	35.0%	28.4%	33.0%	32.1%		
②やや当てはまる	48.8%	58.1%	43.6%	50.6%		
③あまり当てはまらない	12.0%	12.2%	16.5%	13.4%		
④まったく当てはまらない	4.1%	1.4%	6.9%	4.0%		
<b>19. 校外学習、体育大会、文化祭等の学校行事は充実していて楽しい。</b>	1年	2年	3年	全体平均		
①よく当てはまる	32.7%	28.8%	27.1%	29.7%		
②やや当てはまる	41.5%	54.5%	41.0%	45.9%		
③あまり当てはまらない	20.7%	12.6%	20.7%	17.9%		
④まったく当てはまらない	5.1%	4.1%	11.2%	6.5%		
<b>20. この学校には、魅力のある部活動があり、活動が盛んである。</b>	1年	2年	3年	全体平均		
①よく当てはまる	32.3%	24.8%	28.7%	28.5%		
②やや当てはまる	48.8%	51.8%	40.4%	47.4%		
③あまり当てはまらない	14.3%	19.8%	22.3%	18.7%		
④まったく当てはまらない	4.6%	3.6%	8.5%	5.4%		

質問項目					濃色(①②)が肯定回答	①+② 経年変化
<b>21. 学校では、命の大切さや人権を尊重した教育活動がなされている。</b>	1年	2年	3年	全体平均		
①よく当てはまる	28.1%	34.2%	34.6%	32.2%		
②やや当てはまる	57.6%	55.4%	47.3%	53.7%		
③あまり当てはまらない	11.1%	9.9%	12.2%	11.0%		
④まったく当てはまらない	3.2%	0.5%	5.9%	3.0%		
<b>22. 生徒は、火災、地震、台風、大雨等の防災や防犯について、緊急時の行動を知らされている。</b>	1年	2年	3年	全体平均		
①よく当てはまる	26.7%	27.5%	31.4%	28.4%		
②やや当てはまる	54.8%	61.7%	48.4%	55.3%		
③あまり当てはまらない	14.3%	9.9%	14.4%	12.8%		
④まったく当てはまらない	4.1%	0.9%	5.9%	3.5%		
<b>23. 学習環境面において、学校の施設・設備に満足している。</b>	1年	2年	3年	全体平均		
①よく当てはまる	17.5%	14.9%	26.1%	19.1%		
②やや当てはまる	55.3%	45.9%	40.4%	47.5%		
③あまり当てはまらない	23.0%	30.2%	25.0%	26.2%		
④まったく当てはまらない	4.1%	9.0%	8.5%	7.2%		
<b>24. 図書館を利用して本を読んだり、友だちと話をしたりすること(探究活動を含む)ができた。</b>	1年	2年	3年	全体平均		
①よく当てはまる	21.7%	15.8%	27.1%	21.2%		
②やや当てはまる	40.1%	45.5%	39.4%	41.8%		
③あまり当てはまらない	26.3%	22.5%	21.8%	23.6%		
④まったく当てはまらない	12.0%	16.2%	11.7%	13.4%		