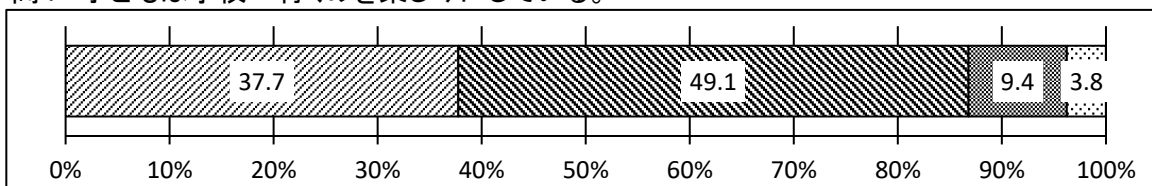


# 令和4年度学校教育自己診断(保護者用アンケート)集計結果

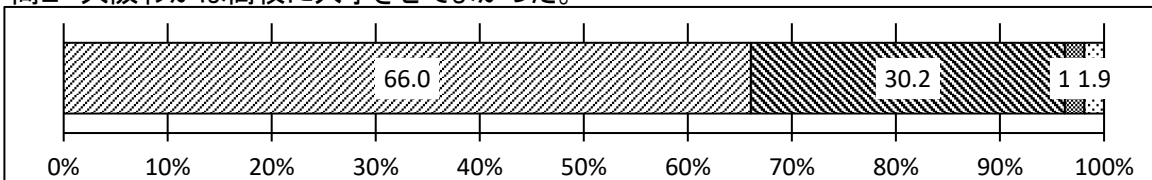
令和4年12月実施

- A よくあてはまる  B ややあてはまる   
 C あまりあてはまらない  D まったくあてはまらない 

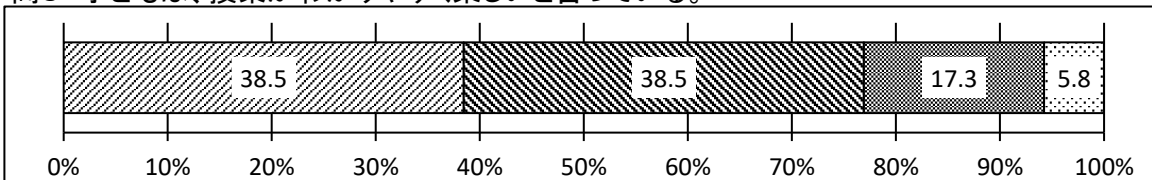
問1 子どもは学校へ行くのを楽しみにしている。



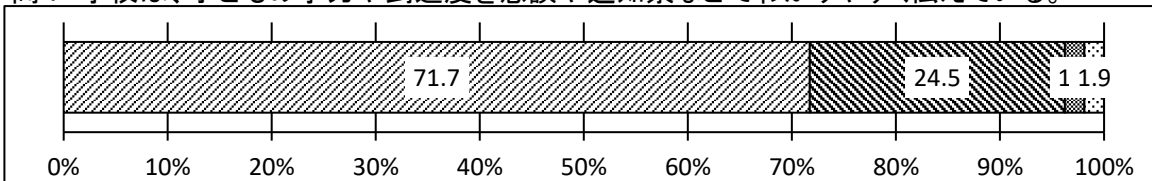
問2 大阪わかば高校に入学させてよかった。



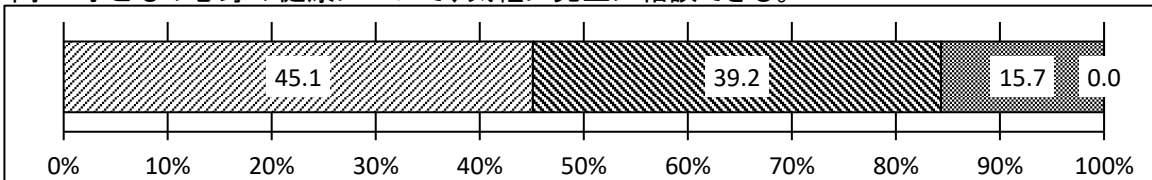
問3 子どもは、授業がわかりやすく楽しいと言っている。



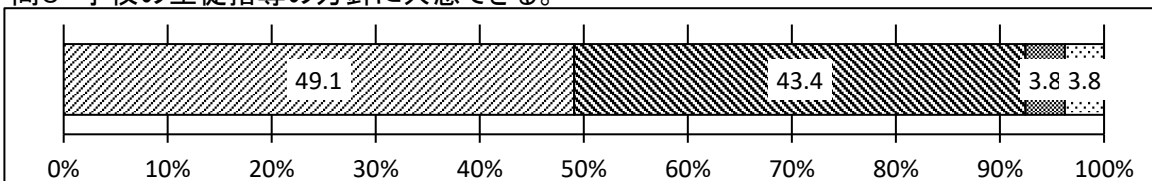
問4 学校は、子どもの学力や到達度を懇談や通知票などでわかりやすく伝えている。



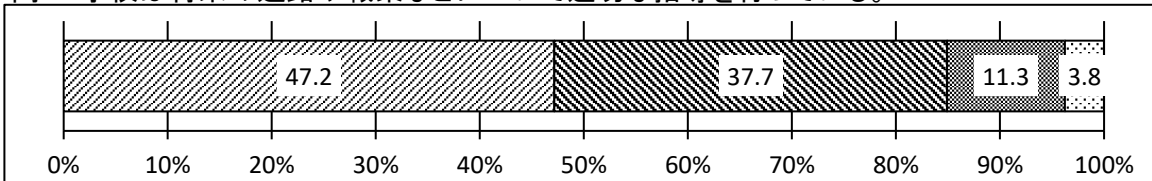
問5 子どもの心身の健康について、気軽に先生に相談できる。



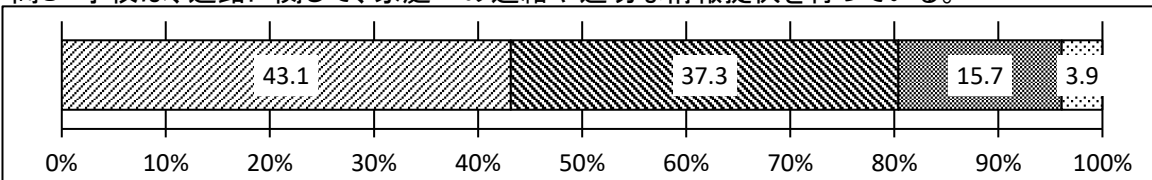
問6 学校の生徒指導の方針に共感できる。



問7 学校は将来の進路や職業などについて適切な指導を行っている。







問8 学校は、進路に関して、家庭への連絡や適切な情報提供を行っている。



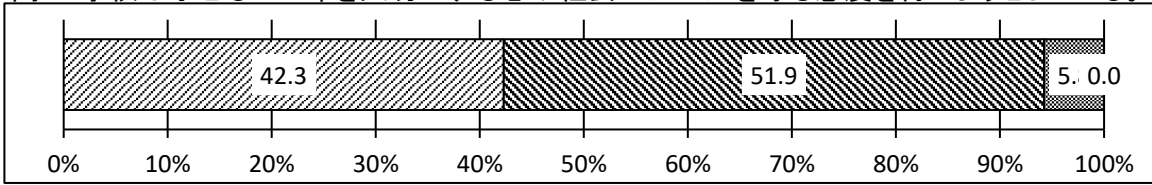
※グラフの数字はパーセンテージを表しています。

# 令和4年度学校教育自己診断(保護者用アンケート)集計結果

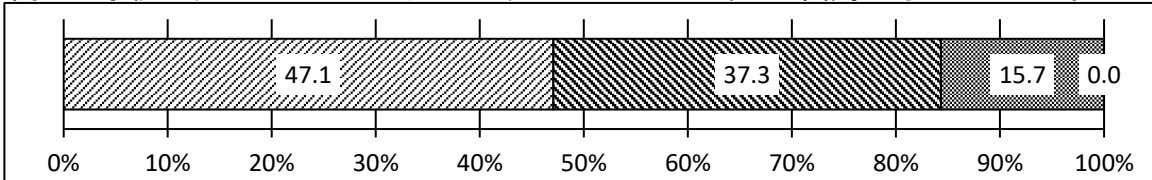
令和4年12月実施

- A よくあてはまる  B ややあてはまる   
 C あまりあてはまらない  D まったくあてはまらない 

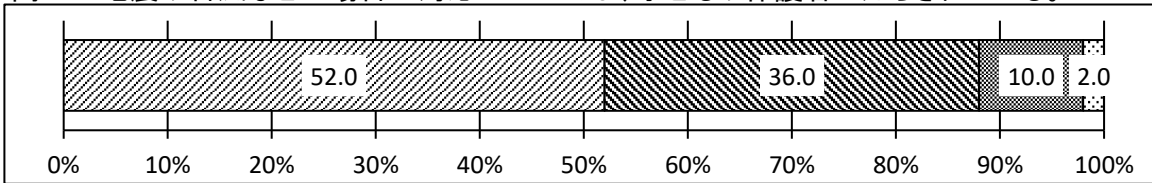
問9 学校は子どもに生命を大切にす心や社会のルールを守る態度を育てようとしている。



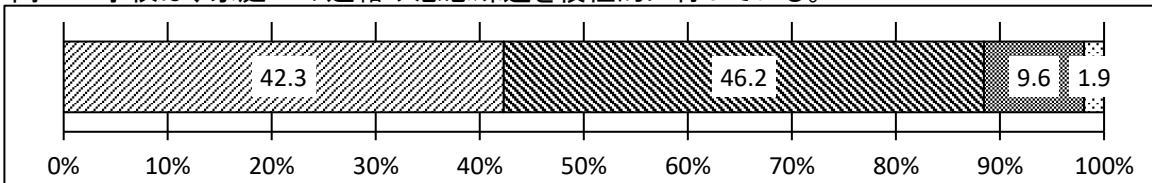
問10 学校は、いじめについて子どもが困っていることがあれば真剣に対応してくれる。



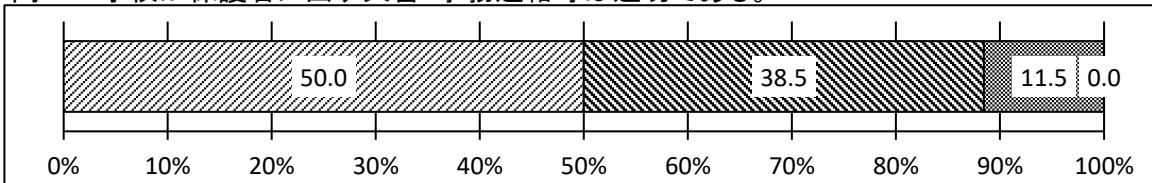
問11 地震や台風などの場合の対応については、子どもや保護者に知らされている。



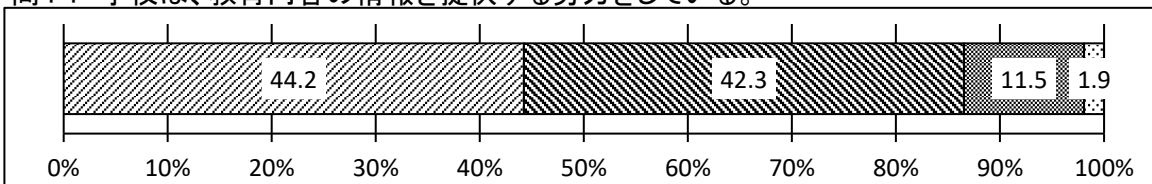
問12 学校は、家庭への連絡や意思疎通を積極的に行っている。



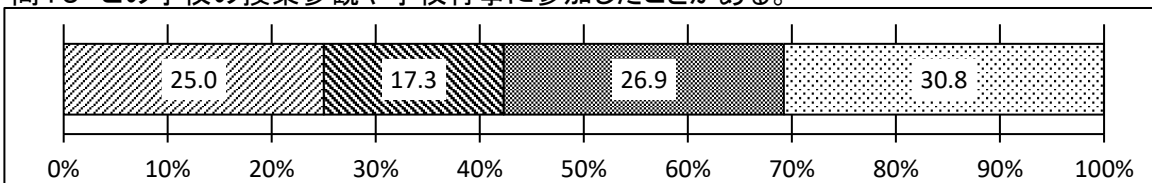
問13 学校が保護者に出す文書・事務連絡等は適切である。



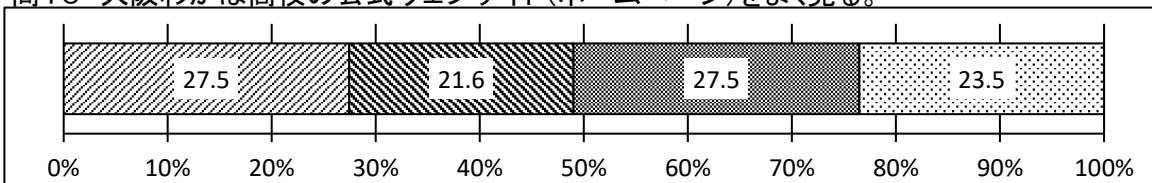
問14 学校は、教育内容の情報を提供する努力をしている。



問15 この学校の授業参観や学校行事に参加したことがある。



問16 大阪わかば高校の公式ウェブサイト(ホームページ)をよく見る。



※グラフの数字はパーセンテージを表しています。