



令和7年度 大阪府立大阪南視覚支援学校



乳幼児教育相談 「ぱんだ教室」 のごあんない



目のことや見え方で気になることがあれば、
お気軽にご相談ください。



対象：見えにくさのある、0歳～就学前のお子さま・保護者の方・関連機関の方

→ → → **教育相談（いつでも）**



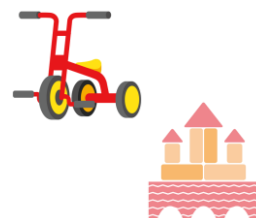
来校されてのご相談、お電話でのご相談を受け付けています。

子育ての心配事や、就園・就学についての悩みなど、一緒に考えましょう！

→ → → **ぱんだ教室（火曜日 14:00～15:00）**

幼稚部の子どもたちのおかえり後に設定しています。

おはなししたり、おもちゃや遊具で遊んだりしましょう！



→ → → **交流保育（月に1回、10:30～11:30）**

幼稚部の保育や行事を体験することができます。

幼稚部の子どもたちと一緒に、楽しく遊びましょう！



→ → → **訪問相談（応相談）**

※ 園、施設からのお申込みをお願いします。

対象のお子さんが通う、こども園や療育施設などに伺います。

園での生活をサポートさせていただきます。無料です。



❀ぱんだ教室 (14:00~15:00)

❀交流保育 (10:30~11:30)

日付(火曜日)	
4月	22
5月	13、20
6月	10、24
7月	1、8
9月	9、16、30
10月	7、14、28
11月	4、11、18、25
12月	2、9
1月	13、20、27
2月	4(水)、10、17、24
3月	3、17

日付	内容
5/1(木)	こいのぼりのあそび
6/5(木)	砂あそび
7/3(木)	たなばたのあそび
8/26(火)	水あそび
9/11(木)	感触あそび
10/2(木)	からだあそび
11/6(木)	秋の自然物を使ったあそび
12/11(木)	リズムあそび
1/29(木)	まめまきのあそび
2/26(木)	ひなまつりのあそび
3/19(木)	戸外あそび

2/4のみ、水曜日に実施します。

□場所：幼稚部・遊戯室 □持ちもの：*うわぐつ(外靴を洗ったもので結構です)



お問い合わせ・お申し込み



府立大阪南視覚支援学校 幼稚部 教育相談担当

おきた
小北

電話 06-6693-3471 (代)
E-mail 157-panda@mou.osaka-c.ed.jp
ホームページ <http://www2.osaka-c.ed.jp>



周辺図とアクセス

住所 〒558-0023 大阪市住吉区山之内1丁目10番12号



※校内に駐車場はありません。
お車で来られる場合は、
近隣のコインパーキングを
ご利用ください。

JR 阪和線「我孫子町駅」より 南西へ 約400m
南海高野線「我孫子前駅」より 東へ 約700m
大阪メトロ御堂筋線「あびこ駅」より 西へ 約1200m