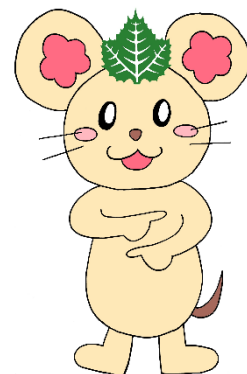


動画ご視聴時の留意点

※ この動画で使用している手話は、本校で使用している手話です。地域や学校によって違う手話を使っていることがありますが、間違いではなく、どちらも正しい手話です。

- 表情、口や目の動きも、手話の大切な要素です。また、手話と音声は別の言語ですが、本校では、指導のために音声を併用しています。併用する場合は、自然な声量、自然な口の形も意識しましょう。
- 手話と併せて指文字も覚えるようにしましょう。歌の歌詞や駅名などを指文字で表す練習を意識的に行うと習得できるようになります。
- 固有名詞や新しいことばは、必ず指文字か筆記で表して確認するようにしましょう。聴覚障がいがあるからといって、全員がすべての手話を知っているわけではありません。



(撮影協力:本校同窓会役員)