

補聴器・人工内耳の管理

補聴器・人工内耳の故障を防いで長く快適に
活用するために管理の方法を学びましょう

大阪府立中央聴覚支援学校
聴覚支援センター・早期教育相談

電池調べをする

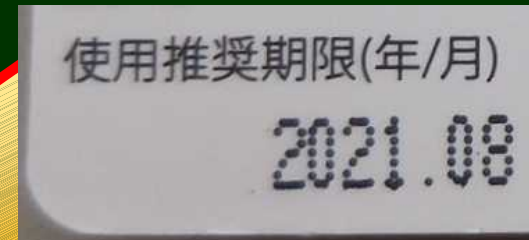
チェッカーが自分の声で、補聴器の電池残量を確認する

左耳と右耳を一つずつ調べる

あー、あー
聞こえている
かな？



電池の使用推奨期限を確認する



使わない時は乾燥ケースに入れる



電池はケースの外に出す（紛失注意！）

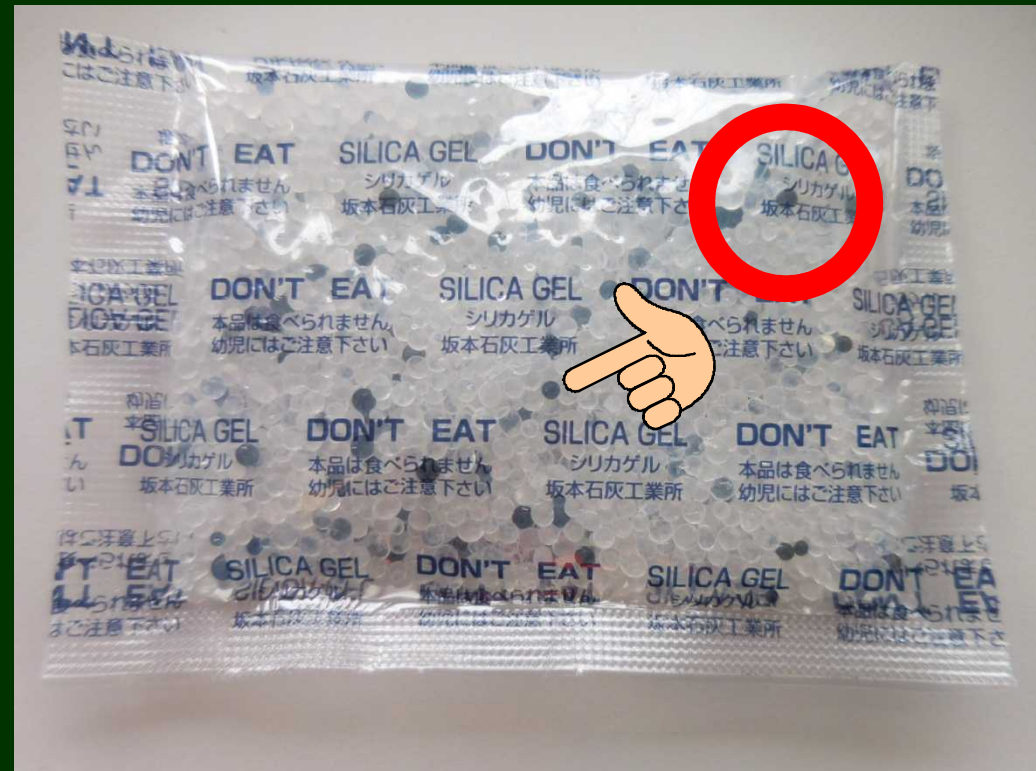
電池室のふたは開ける



乾燥剤が古くなっていませんか？

青色 → 水分を吸う

ピンク → 水分を吸わない



補聴器・人工内耳を清潔に保つ



↑ よごれが付きやすいところ



補聴器・人工内耳を清潔に保つ



汗やよごれを柔らかい布で拭く



イヤモールドについた耳あかは
ウェットティッシュで拭く

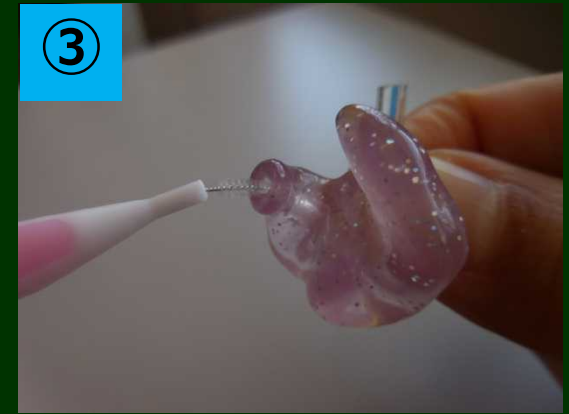
イヤモールドの洗い方



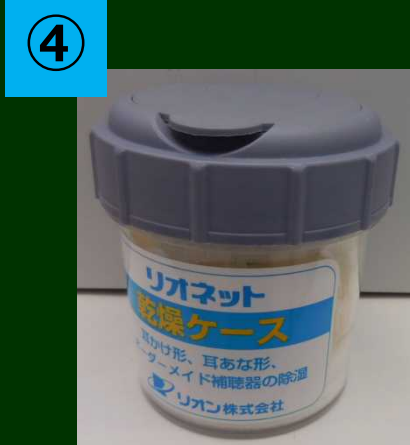
① イヤモールドを外す



② イヤモールドを水で洗う
補聴器・人工内耳は水で洗わない!!!



③ 穴の中の汚れが取れない時はやわらかいブラシを使う



④ イヤモールドを洗ったら、必ず乾燥させる



補聴器・人工内耳を



上手に活用しましょう

