

つうしん SPS通信



だいごうれいわねんがつにちはっこう
第6号 令和4年4月18日 発行

おおさかふりつちゅうおうちょうかくしえんがっこう
大阪府立中央聴覚支援学校

にゅうがく しんきゅう
ご入学・ご進級おめでとうございます



がつむかあたらねんどはじ さくねんどひつづこんねんどさいがいあんぜんとくちゅうしんがっこうあんぜん
4月を迎え、新しい年度が始まりました。昨年度に引き続き、今年度も災害安全への取り組みを中心に、学校安全

とくちゅうしんがっこうあんぜん
の取り組みを続けていきます。また、SPS通信を通じて、取り組みの様子や成果を発信していきたいと思ひます。

～SPS(セーフティプロモーションスクール)とは～

へいせいねんがつようかお おおさかきょうだいがくふぞくいけだしょうがっこうじけんきょうくんもとぜんこくてきひろがっこう
平成13(2001)年6月8日に起きた大阪教育大学附属池田小学校事件の教訓を基に、全国的に広がった学校

あんぜんかんとくがっこうあんぜんないようせいかつあんぜんさいがいあんぜんこうつうあんぜん
安全に関する取り組みです。学校安全の内容としては、「生活安全」「災害安全」「交通安全」の3つに分けることが

でき、3つの安全について学校・家庭・地域が協働しながら取り組みを進めていきます。また、SPS認証校には取り組

みの実践と成果を広く発信し共有していくことも求められています。

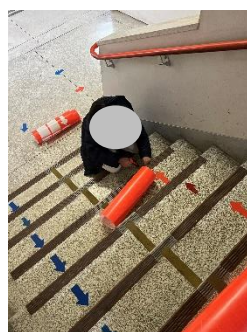


～SPS サポーターの活躍～

おほさかきょうだいがくがっこうあんぜんすいしん いしよくじよう わた にんめい
☆大阪教育大学学校安全推進センターより委嘱状が渡され、SPS サポーターとして任命されます。

かくぶだひようこ にんしようこ しゅたいてきかん とくちゅうしんがっこうあんぜん
各部から代表の子どもたちを『SPSサポーター』として認証し、子どもたちが主体的にSPSに関する取り組みに

さんか くふう
参加できるような工夫もしています。



◎校内での名札着用のお願い



本校では、幼児児童生徒の安全確保のため、来校されるすべての方に名札の着用をお願いしております。保護者の皆様につきましては、各家庭に1つ名札カードをお配りしています。保護者以外の来校された方々には、正門受付にお声がけいただき、『来校者カード』をつけていただくようにしています。教職員も校内では常時名札を着用するようにしております。校内へお入りの際には、必ず名札を着用していただきますようご協力をお願いいたします。

大阪府立中央聴覚支援学校
保護者
中央



◎4月7日(木)入学式前訓練

4月8日(金)入学式中に本校で火災が発生したことを想定した訓練を行いました。人事異動等で校内の体制が変わったばかりのこの時期に訓練を行うことで、避難の仕方や避難経路等の確認を行うことができるため、数年前から続けている訓練です。今回は、事前に細かく役割を決めずにそれぞれが臨機応変に対応することを目的としました。緊急放送の内容を聞いて、すぐに通訳し会場内にいる人たちに伝達する人、出火場所からできるだけ遠い出口を選んで誘導する人などそれぞれが、状況に応じて判断していました。5月には子どもたちも一緒に参加する火災避難訓練を控えていますので、今回の訓練で確認したことを活かしていきます。

