



小学部



◇教育目標◇

小学部の教育課程に基づく教育課程を推進し、児童一人ひとりの可能性を最大限引き出しながら、学校や家庭でより豊かに生活するために必要な知識・技能・態度の基本を育む。
(学びの基本)

◇取り組み◇

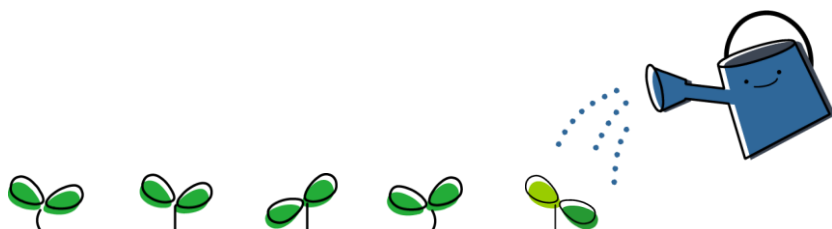
小学部では、教育目標をふまえながら、児童の障がいや発達段階に応じた指導内容を検討し、児童の実態に応じた指導に取り組んでいる。

- (1) 「個別の教育支援計画」及び「個別の指導計画」を基本にして、一人ひとりの課題に応じた指導を進める。
- (2) 友だちと一緒に体験活動をすることで、身のまわりの人や物に関わる力を育てる。
- (3) 興味・関心のあることを増やし、主体的にいきいきと活動できる力を育てる。
- (4) 生活リズムを整え、健康で安全な学校生活を送る力を育てる。
- (5) 学習活動をより充実させるために、外部専門家相談（PT・ST・OT）の活用・専門機関（療育）との連携を図る。



◇小学部の主な予定◇

- ・遠足（低・中・高学年のグループごとに実施）※令和7年度にかぎり大阪・関西万博
- ・宿泊学習（5年：アミティ舞洲 7月）
- ・修学旅行（6年：フルーツフラワーパーク大沢 10月） ※行先は毎年検討
- ・プール学習（6・7月）
- ・スポーツフェスティバル（6月）
- ・文化祭（11月）
- ・作品展（1月）
- ・大和田小学校3・4年との交流（小学部全体）



◇時間割◇



I 類型 小中学校及び高等学校の学習指導要領に準ずる教育課程
または下学年・下学部の内容に替えた教育課程

II 類型 知的障害特別支援学校小学部の各教科 2 段階以上の目標及び内容を取り扱う教育課程

※今年度 I・II 類型対象児童はいません。

III 類型

知的障害特別支援学校小学部の各教科 1 段階の目標及び内容の一部を取り扱う教育課程

1・2 学年		月	火	水	木	金
1	9:05~9:50	自立活動・朝の会				
	9:50~9:55	休憩				
2	9:55~10:40	生/音/体/図	自立活動	国語	生/音/体/図	特別活動
3	10:40~11:25	自立活動				
	11:25~11:30	休憩				
4	11:30~12:15	給食・自立活動				
5	12:15~13:00	給食・自立活動 帰りの会	給食・自立活動	給食・自立活動 帰りの会	給食・自立活動	給食・自立活動 帰りの会
	13:00~13:10		休憩		休憩	
6	13:10~13:55		生/音/体/図		算数	
7	13:55~14:40		自立活動		自立活動	
	14:40~15:00		帰りの会		帰りの会	
		13:00 下校	15:15 下校	13:00 下校	15:15 下校	13:00 下校

※ 1・2 学年は年間、生活・音楽・体育・図工がそれぞれ 2 4 時間ずつになるように授業を行う。

3 学年		月	火	水	木	金	
1	9:05~9:50	自立活動・朝の会					
	9:50~9:55	休憩					
2	9:55~10:40	音楽	算数	生活	自立活動	特別活動	
3	10:40~11:25	自立活動					
	11:25~11:30	休憩					
4	11:30~12:15	給食・自立活動					
5	12:15~13:00	給食・自立活動				給食・自立活動 帰りの会	
	13:00~13:10		休憩				
6	13:10~13:55		自立活動	図工			体育
7	13:55~14:40		自立活動				
	14:40~15:00		帰りの会				
		13:00 下校	15:15 下校	15:15 下校	15:15 下校	13:00 下校	

4 学年		月	火	水	木	金
1	9:05~9:50	自立活動・朝の会				
	9:50~9:55	休憩				
2	9:55~10:40	音楽	算数	生活	自立活動	特別活動
3	10:40~11:25	自立活動				
	11:25~11:30	休憩				
4	11:30~12:15	給食・自立活動				
5	12:15~13:00	給食・自立活動				給食・自立活動 帰りの会
	13:00~13:10	休憩				
6	13:10~13:55	国語	自立活動	図工	体育	
7	13:55~14:40	自立活動				
	14:40~15:00	帰りの会				
		15:15 下校	15:15 下校	15:15 下校	15:15 下校	13:00 下校



5・6 学年		月	火	水	木	金
1	9:05~9:50	自立活動・朝の会				
	9:50~9:55	休憩				
2	9:55~10:40	体育	音楽	自立活動	算数	特別活動
3	10:40~11:25	自立活動				
	11:25~11:30	休憩				
4	11:30~12:15	給食・自立活動				
5	12:15~13:00	給食・自立活動				給食・自立活動 帰りの会
	13:00~13:10	休憩				
6	13:10~13:55	自立活動	図工	国語	生活	
7	13:55~14:40	自立活動				
	14:40~15:00	帰りの会				
		15:15 下校	15:15 下校	15:15 下校	15:15 下校	13:00 下校

IV 類型 訪問による教育課程

障がいのため通学して教育を受けることが困難な児童又は生徒に対して、教員を自宅に派遣して教育を行います。

詳しくは、本校ホームページ「訪問教育について」をご覧ください。

