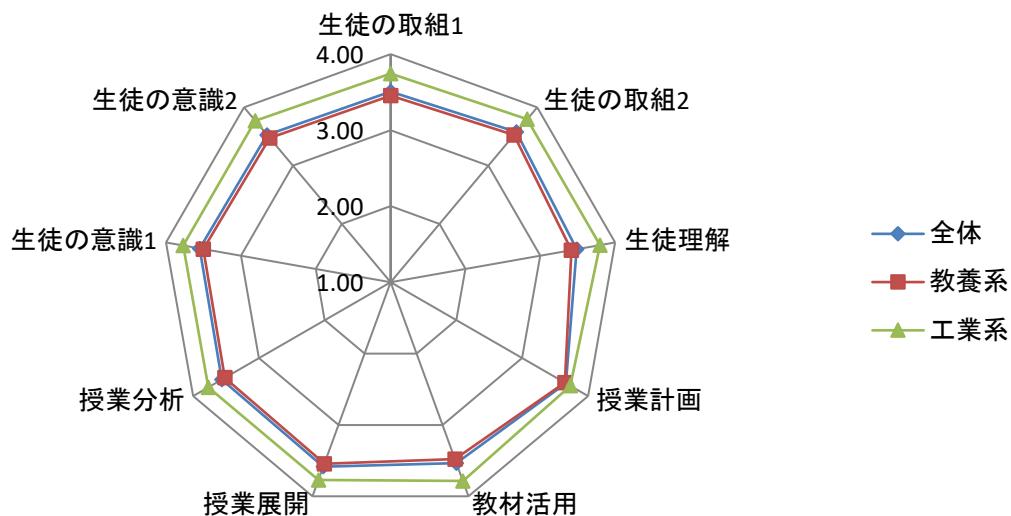
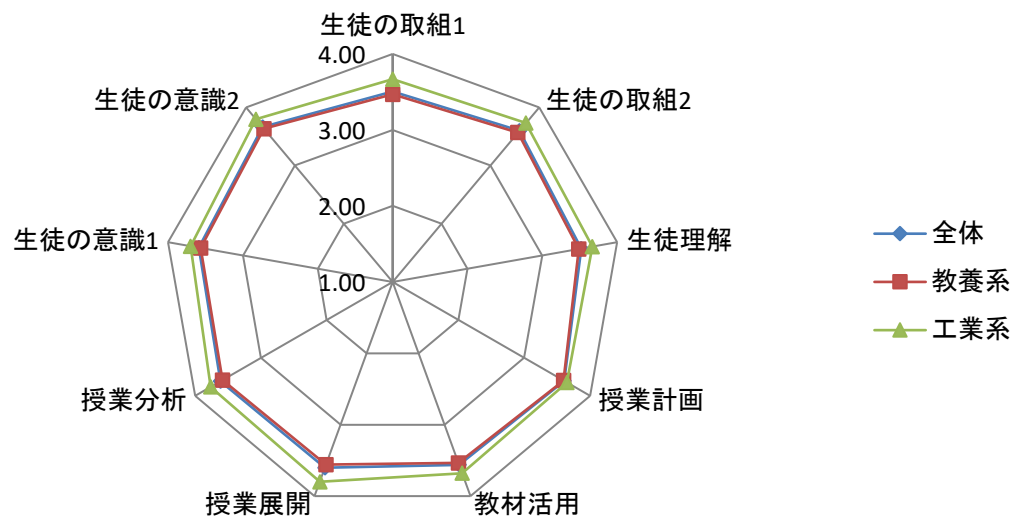


令和3年度 第2回授業アンケート結果（令和3年12月実施）

2回目



1回目



No	観点	令和3年度第2回 (令和3年12月実施)			変化	令和3年度第1回 (令和3年7月実施)			
		全体	教養系	工業系		全体	教養系	工業系	
		17	11	6		17	11	6	
		教科・科目等				講座数			
		教員数				講座数			
		講座数				講座数			
		全体平均				全体平均			
1	生徒の取組1	授業の内容について予習や復習ができている 先生の指示を集中して聞いている	3.51	3.47	3.67	←	3.51	3.45	3.74
2	生徒の取組2	授業中は進んで学習や実習に取り組んだ	3.60	3.57	3.73	↑	3.58	3.53	3.80
3	生徒理解	先生の授業の「むつかしさ・やさしさ」や「進むはやさ」 は自分に合っている	3.52	3.49	3.67	↑	3.49	3.42	3.80
4	授業計画	授業のはじめに授業の目標・実習の方法やその目的をわかり やすく説明している	3.61	3.60	3.65	↓	3.66	3.65	3.73
5	教材活用	先生は教科書やプリントなどをうまく使っている 先生の教材や課題の量は自分に合っている	3.56	3.54	3.68	↑	3.54	3.48	3.79
6	授業展開	先生の指示や話し方は聞き取りやすくわかりやすい	3.60	3.56	3.80	↑	3.59	3.54	3.77
7	授業分析	生徒の意見や要望をよく聞いて授業を分かりやすく改善し ていってくれる	3.62	3.58	3.76	↑	3.56	3.52	3.77
8	生徒の意識1	授業内容に興味・関心を持つことができたと感じている	3.59	3.56	3.70	↑	3.55	3.50	3.77
9	生徒の意識2	授業を受けて知識や技能が身に付いたと感じている	3.66	3.63	3.80	↑	3.53	3.47	3.77

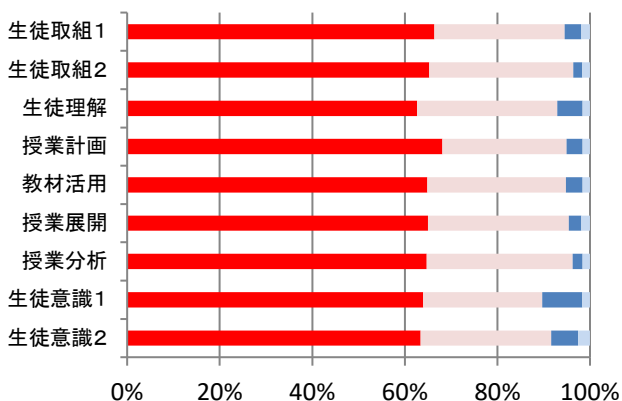
4：よくあてはまる 3：ややあてはまる 2：あまりあてはまらない 1：まったくあてはまらない

■授業アンケート 項目別肯定率（R3年度①・R3年度②比較）

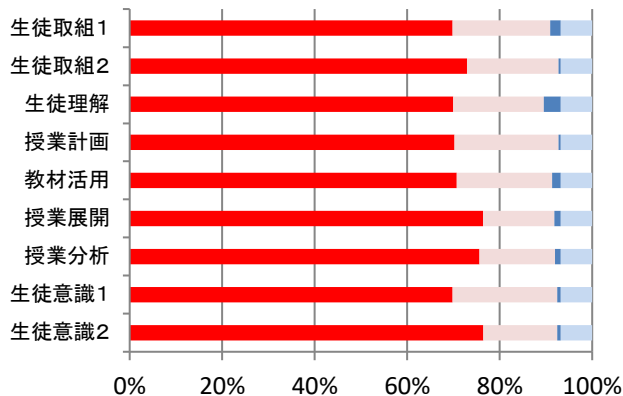
生徒の取組1	授業の内容について予習や復習ができている・先生の指示を集中して聞いている
生徒の取組2	授業中は進んで学習や実習に取り組んだ
生徒理解	先生の授業の「むつかしさ・やさしさ」や「進むはやさ」は自分に合っている
授業計画	授業のはじめに授業の目標・実習の方法やその目的をわかりやすく説明している
教材活用	先生は教科書やプリントなどをうまく使っている
	先生の教材や課題の量は自分に合っている
授業展開	先生の指示や話し方は聞き取りやすくわかりやすい
授業分析	生徒の意見や要望をよく聞いて授業を分かりやすく改善していってくれる
生徒の意識1	授業内容に興味・関心を持つことができたと感じている
生徒の意識2	授業を受けて知識や技能が身に付いたと感じている

■ 良くあてはまる ■ ややあてはまる ■ あまりあてはまらない ■ 全くあてはまらない

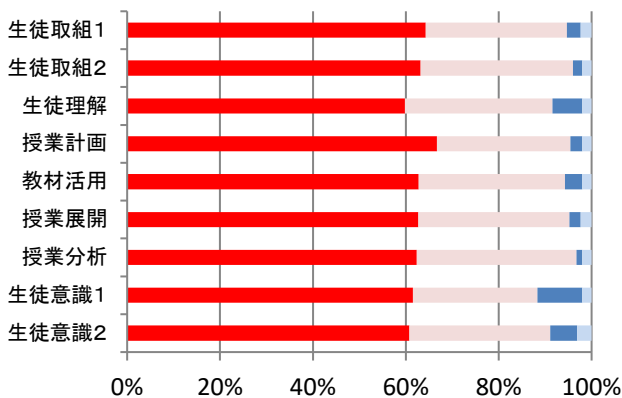
R3年度①（学校全体） 肯定率94%



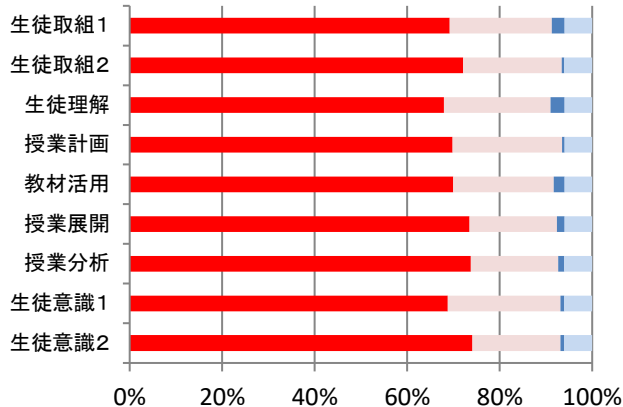
R3年度②（学校全体） 肯定率92%



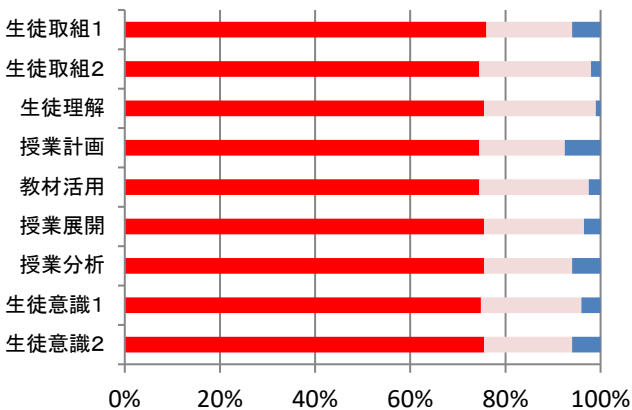
R3年度①（教養系） 肯定率94%



R3年度②（教養系） 肯定率93%



R3年度①（工業系） 肯定率96%



R3年度②（工業系） 肯定率89%

