

児童生徒の引き渡しに関するお願い

寝屋川支援学校

(1)「放デイ連絡会」について

- ・必要項目を入力の上、入会申請をお願いします。

<https://forms.gle/vyRg5nWLV8FVL8Sk9>



- ・待機場所等を本校で調整および掲示しますので、最新版は校内にてご確認ください。

→引き渡しは①校内②校外(通学バス本校指定バス停)の2種類となります。

(2)下校時刻等について

1便 → 13:10 下校

(行事等→10:50 下校、11:50 下校)

2便 → 15:15 下校

- ・本校の行事予定表で保護者との下校時刻の確認をお願いします。

- ・児童生徒に関すること、学校行事日程等に関するお問い合わせは、保護者へ直接お問い合わせください。

(3)引き渡しについて

①校内の場合

スムーズな引き渡し実施のため、なるべく2名以上(お迎えのスタッフ・運転手)の対応にご協力ください。

(I)学校内に車を乗り入れる場合

- ・通学バス全台出校後から学校へ乗り入れできます。

安全確保の為、左折入校にご協力ください。

1) 第1駐車場方面へ向かい、戻ってから左折入校。

2) 児童生徒の事情により、下校時刻を過ぎてても

通学バスが発車できず時間を要する場合があります。

周辺を巡回して駐停車の列を作らないようお願いします。

3) 下校時刻から10分以内をめやすに入校してください。

- ① 下校時刻0~15分前に来校し、お迎えに向かうスタッフが先に下車し、校内受付で名簿にチェックしてお入りください。
お迎えスタッフは身分が分かる『名札』等の着用をお願いします。

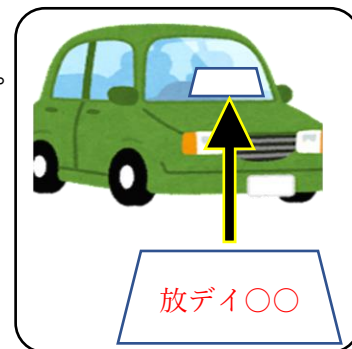
- ② 車からお迎えのスタッフが降りる際、**エリア**は通学バス出校や、三叉路で一般車両の通行がありますので妨げにならないよう、特にご注意ください。

.....は駐車禁止です、巡回するなどしてお待ちください。



- ・駐車禁止エリアに停まると公園利用者等の車が通行できません、ご理解ください。

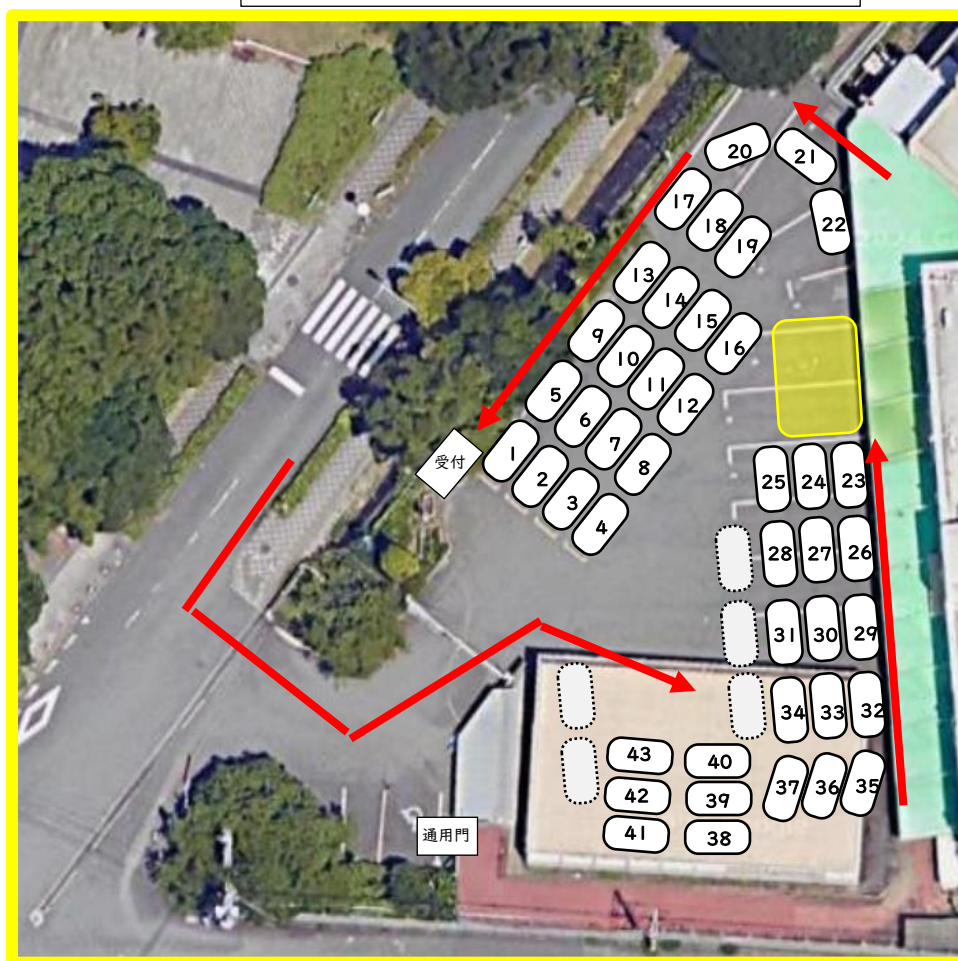
- ③校内引き渡し場所にて、担任より引き渡しを受けてください。
 引き渡し間違いがないように口頭での確認および引継ぎをお願いします。
教員が移動合図をするまで待機場所内でお待ちください。



- ④車両入校時、ボード等に事業所名の掲示をお願いします。
 ⑤校内駐車をする際は、以下の図通りなるべく詰めてください。

- 1) 赤矢印の通りに最徐行で進行。
- 2) 駐車順は数字の通り。
- 3) 黄色色のゾーンは通路になるため駐車せず空けておく。
- 4) 自身の車両を停車させた後、次の車両が車間ギリギリに停めることのできるよう誘導する。
 誘導の際は車両と車両の間に挟まれる事故がないよう、間には絶対に入らないようご注意ください。

事業所同士ご協力いただきますようお願いいたします。



⑥車両出校時

- 1) 乗車が完了したら、ハザードランプを点滅させる。【全台点滅後、出校合図を出します】
- 2) 出校の順番は、4 → 3 → 2 → 1 →
 8 → 7 → 6 → 5 →

 25 → 24 → 23 → ...
- 3) 黄色ゾーンは通路になるため駐車せず空けてください。

(Ⅱ) 近隣駐車場(寝屋川公園第1駐車場等)をご利用になる場合

- ・通学バス発車(下校時刻)を待たずに児童生徒と一緒に学校を出ることができます。
- ・正門横の通用門から安全に移動をお願いします。

② 校外(通学バス本校指定バス停)の場合

- ①児童生徒が登校便で利用している同一バスコースのバス停に限ります。
同一コースであればコース内どのバス停でも可能です。
各バス停の時刻や場所については、保護者に直接確認してください、学校への問い合わせはお控えください。
- ②バス時刻表の発車時刻5分前に、バス停で必ずお待ちください。
路上駐車等での府民への迷惑にならないよう、お迎え車両は近隣駐車場等に停めるようご協力ください。
- ③お迎えスタッフは身分が分かる『名札』等の着用をお願いします。
- ④引き渡し時は、スムーズな降車にご協力ください。
降車後、児童生徒の実態に合わせて手を繋ぐ等、安全にご留意ください。

※【お迎えを忘れた(引き渡しができなかった)場合】

校内まで児童生徒を連れて戻りますので、校内の担任より引き渡しとなります。
また年度内3回の対応があった場合は校内引き渡しに切り替えとなります。
翌年度内まで同対応とさせていただきます、バス運行に支障がないようにご協力ください。
複数事業所で多発した場合、校外での引き渡し廃止を検討しますので、ご理解ください。

※引き渡しに関する問い合わせは、『教頭(TEL:072-824-1024)』までお願いします。
校内引き渡し時の問い合わせは、『トランシーバーを持った教職員』までお願いします。