

おおさかふりつちもだにこうとうがっこう
大阪府立桃谷高等学校
ていじせい かてい やかん
定時制の課程（夜間）
しんろ そうむぶ はっこう
進路総務部 発行

しんろ 進路だより

だいごう
第2号
れいわ ねん がつ にち
令和5年5月17日

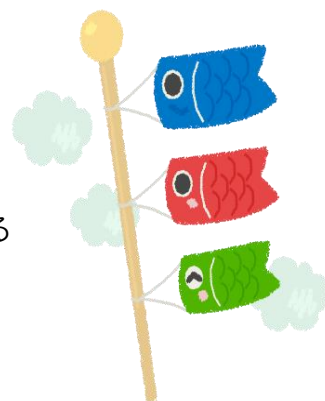
GWが終わり、先週は各年次で遠足がありましたね。

遠足で深めた絆を、日々の学校生活に生かせるとよいですね。

遠足の余韻に浸りたくなるとは思いますが、気持ちを切り替えて

1日1日を大切に過ごしましょう。さて今回は、進路総務部で企画している

行事や進路関係のニュースについて紹介します。



5月24日（水）1・2限は進路LHRです！

進路総務部が企画している行事の1つに「進路LHR」があります。桃谷高校では毎年5月に実施しています。今年度も卒業までの残り年数に応じてクラス分けをしてホームルームをおこなっていきます。テーマと教室は以下の通りです。

卒業までの残り年数	テーマ	教室
卒業まで半年から1年	働くための価値観を考える	多目的教室1
卒業まで1年半から2年	社会で必要な能力の把握	12教室
卒業まで2年半から3年	勤労観・職業観の育成	11教室
卒業まで3年半から4年	自己肯定感を高める	13教室
生涯学習の生徒	労働の価値を見つめ直す	21教室

これまでの自分自身について見つめ直すとともに、将来について考える大きなきっかけとなるはずです。また、これらのテーマについて考えることは、進学や就職をする際に志望動機や自己PRを書くうえでも役に立ちます。早い段階から進路について考えることは進路実現への近道です！

当日は遅刻・欠席しないようにしましょう！

にほんがくせいしえんきこう しょうがくきん あんない
日本学生支援機構（奨学金）についてのご案内

奨学金とは、家庭の事情などで経済的に余裕がなく、進学にお金が必要な学生に向けて学費の給付
や貸与を行う制度のことです。

＜奨学金 Q&A＞

Q：奨学金は、誰でも申し込めるのですか？

A：奨学金は誰でも利用できるわけではありません。申込みの条件は、担当の先生（辻先生・小林先生）に聞きに行きましょう。

Q：奨学金の申込みをしたいのですが、何をすればいいですか？

A：まずはスカラネット（インターネット）に必要な事項を入力する必要があります。スカラネットへの入力作業は1時間程度かかります。その後、1週間以内に申込者本人及び生計維持者のマイナンバーカード（両面をコピーしたもの）を提出します。マイナンバーカードを持っていない場合はマイナンバーが書かれている住民票の写しを提出します。準備に時間がかかることを知っておいてください。

Q：奨学金はいつまでに申込みをすればいいですか？

A：日本学生支援機構の予約スケジュールは以下の通りです。例年よりも申込み期間が短くなっています。申込みをしたい生徒や詳細を聞きたい生徒は、早めに担当の先生もしくは、奨学金担当の先生（辻先生・小林先生）に聞きに行きましょう。前期のうちに申込みを終えることができるように、計画的に動きましょう。また、右下に「進学資金シミュレーター」のQRコードをのせておきました。資金計画をたてるのに役立つはずです！

進学資金シミュレーター

	もうしこみきかん 申込み期間	さいようけつかつうちじき 採用結果通知時期
だい かい 第1回	がつ にち 4月21日～5月31日	がつげじゅん 10月下旬
だい かい 第2回	がつ にち 6月1日～6月30日	がつげじゅん 11月下旬
だい かい 第3回	がつ にち 7月1日～7月31日	がつげじゅん 12月下旬



キャリアカウンセラー

桃谷高校では、キャリアカウンセラーを活用しています。

5月のキャリアカウンセラーの来校スケジュールは以下の通りです。

進路について悩んでいるそのあなた！ぜひこの機会に相談に行ってみてはいかがでしょうか？

キャリアカウンセラー：足田仁志 先生
 【来校日時】5月17日（水） 5月31日（水） 16：30～19：30

