

## 2・保護者へのアンケート集計結果

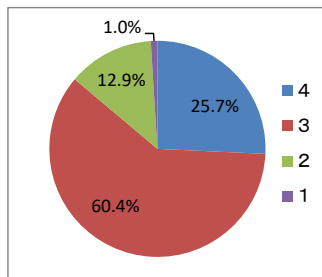
回答数 202名 ( 16.7% )

1 保護者の方は本校のシステムを理解されていますか？

		実数	割合	(昨年)	分母
1	4	52	25.7%	25.8%	202
	3	122	60.4%	62.1%	
	2	26	12.9%	11.3%	
	1	2	1.0%	0.8%	

3.11

2.92

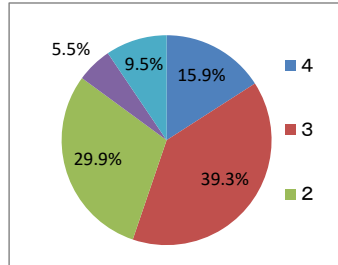


2 お子様は学校へ行くのを楽しみにしていますか？

2	4	32	15.9%	18.4%	201
	3	79	39.3%	39.2%	
	2	60	29.9%	30.4%	
	1	11	5.5%	6.4%	
	わからない	19	9.5%	5.6%	

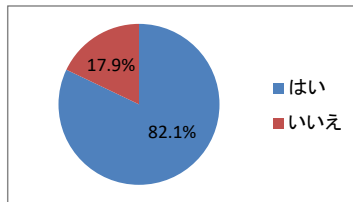
2.47

2.46



3 担任の名前を知っていますか？

3	はい	165	82.1%	79.2%	201
	いいえ	36	17.9%	20.8%	

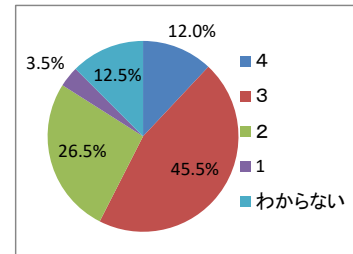


4 お子様はスクーリングがわかりやすく楽しいと言っていますか？

4	4	24	12.0%	13.5%	200
	3	91	45.5%	46.8%	
	2	53	26.5%	29.4%	
	1	7	3.5%	3.2%	
	わからない	25	12.5%	7.1%	

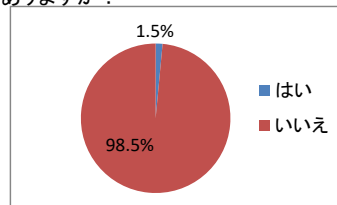
2.41

2.37



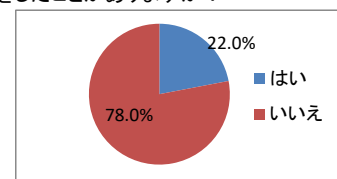
5 お子様から本校でのいじめの話をお聞きすることがありますか？

5	はい	3	1.5%	0.8%	202
	いいえ	199	98.5%	99.2%	



6 本校の教員に保護者の方が悩み等の相談をしたことがありますか？

6	はい	44	22.0%	19.7%	200
	いいえ	156	78.0%	80.3%	

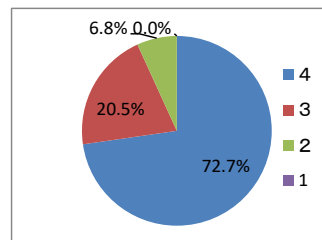


7 6で「はい」と答えた方は、そのとき教員は適切に応じてくださいましたか？

7	4	32	72.7%	76.0%	44
	3	9	20.5%	24.0%	
	2	3	6.8%	0.0%	
	1	0	0.0%	0.0%	

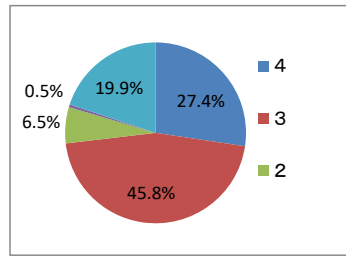
3.66

3.62



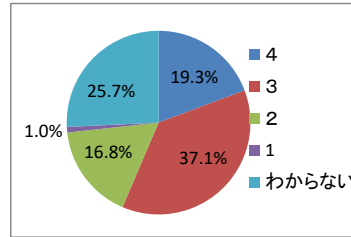
8 本校の生徒指導の方針に共感できますか？

8	4	55	27.4%	23.0%	201
	3	92	45.8%	50.0%	
	2	13	6.5%	7.1%	
	1	1	0.5%	1.6%	
	わからない	40	19.9%	18.3%	
		2.60	2.21		



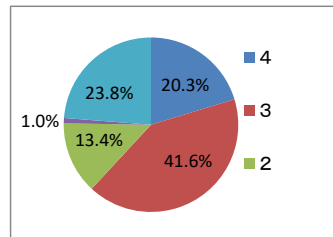
9 本校では、お子様に将来の進路や職業などについて適切な指導を行っていますか？

9	4	39	19.3%	15.9%	202
	3	75	37.1%	32.5%	
	2	34	16.8%	19.0%	
	1	2	1.0%	4.0%	
	わからない	52	25.7%	28.6%	
		2.23	1.80		



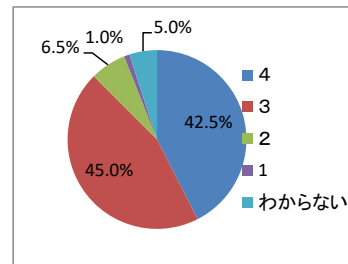
10 本校では、お子様に生命を大切にする心や社会ルールを守る態度を育てようとしていますか？

10	4	41	20.3%	18.4%	202
	3	84	41.6%	41.6%	
	2	27	13.4%	12.8%	
	1	2	1.0%	4.0%	
	わからない	48	23.8%	23.2%	
		2.34	1.83		



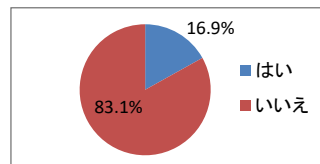
11 本校では教育情報(ホームページ、郵送物)について提供を努力していますか？

11	4	85	42.5%	36.5%	200
	3	90	45.0%	51.6%	
	2	13	6.5%	6.3%	
	1	2	1.0%	0.0%	
	わからない	10	5.0%	5.6%	
		3.19	3.02		



12 保護者の方は、学校行事等に参加した事がありますか？

12	はい	34	16.9%	15.0%	201
	いいえ	167	83.1%	85.0%	



13 本校入学以前に比べ、お子様の学習に対する姿勢は良くなりましたか？

13	4	77	38.3%	41.6%	201
	3	85	42.3%	43.2%	
	2	25	12.4%	9.6%	
	1	5	2.5%	2.4%	
	わからない	9	4.5%	3.2%	
		3.22	3.19		

