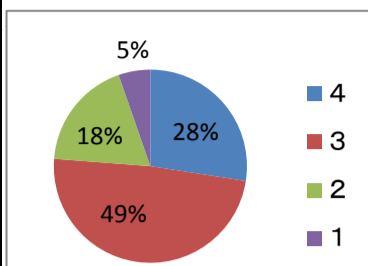


令和2年度 生徒へのアンケート

回答数 247名 (15.1%)

1. 今年度、本校での学習が自分の思い通りに進んでいる。

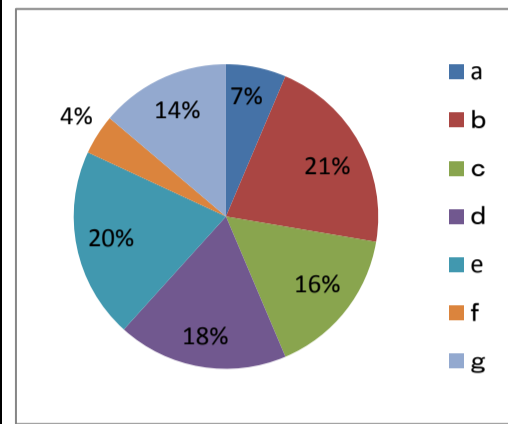
	実数	割合	(昨年)	分母
1	4	67	27.5%	35.9%
	3	119	48.8%	52.1%
	2	45	18.4%	10.3%
	1	13	5.3%	1.7%
				244



2.98 3.22

2. 1で1又は2と答えた人は、その理由に当てはまるものの記号すべてに○をつけてください。

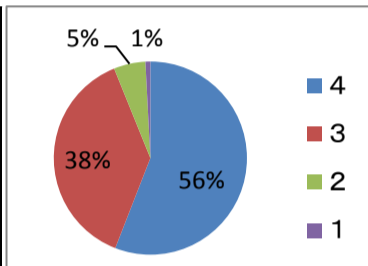
	a	割合	(昨年)	分母
2	a	6	6.4%	8.9%
	b	20	21.3%	11.1%
	c	15	16.0%	26.7%
	d	17	18.1%	15.6%
	e	19	20.2%	26.7%
	f	4	4.3%	8.9%
	g	13	13.8%	2.2%
				94



- a 通信制の学習システムがわからなかったから
- b 学習内容が難しく分らなかったから
- c 仕事や学校以外の活動で忙しかったから
- d 体調が悪かったから
- e やる気が出なかったから

3. レポートは自分の努力で完成できる内容になっている。

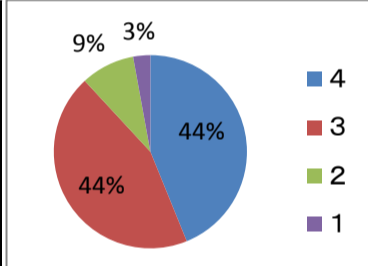
	4	割合	(昨年)	分母
3	4	137	55.9%	64.1%
	3	93	38.0%	30.3%
	2	13	5.3%	4.3%
	1	2	0.8%	1.3%
				245



3.49 3.57

4. レポートの添削は学習の理解を深めるのに役立っていますか？

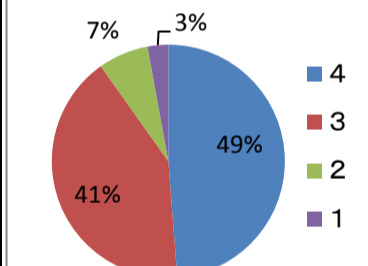
	4	割合	(昨年)	分母
4	4	107	43.9%	58.1%
	3	108	44.3%	37.2%
	2	22	9.0%	3.4%
	1	7	2.9%	1.3%
				244



3.29 3.52

5. スクーリングの内容はわかりやすく、学習の手助けになっていますか？

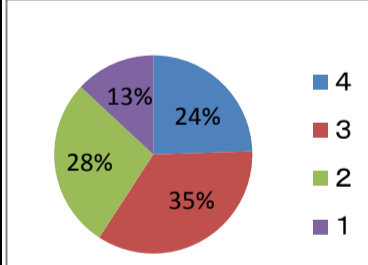
	4	割合	(昨年)	分母
5	4	119	48.8%	55.6%
	3	101	41.4%	39.3%
	2	17	7.0%	4.3%
	1	7	2.9%	0.9%
				244



3.36 3.50

6. 気軽に、質問や相談をすることができる先生がいる。

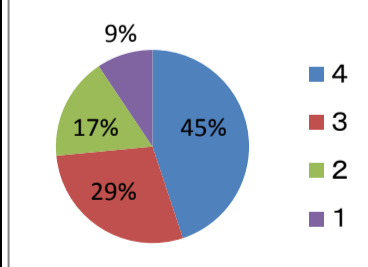
	4	割合	(昨年)	分母
6	4	60	24.5%	36.5%
	3	85	34.7%	31.3%
	2	68	27.8%	21.5%
	1	32	13.1%	10.7%
				245



2.71 2.94

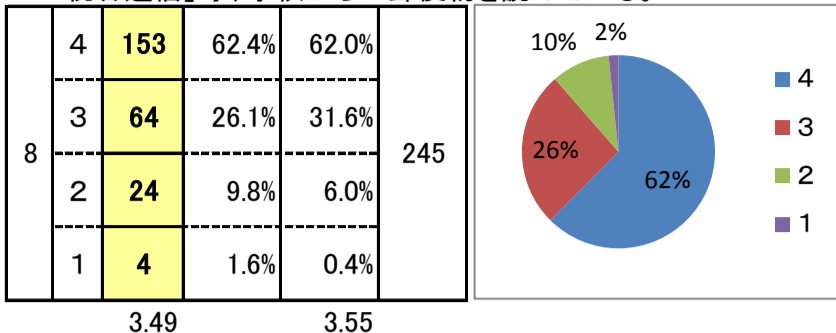
7. 「学習のしおり」を利用している。

	4	割合	(昨年)	分母
7	4	110	44.9%	56.8%
	3	70	28.6%	23.1%
	2	42	17.1%	14.5%
	1	23	9.4%	5.6%
				245

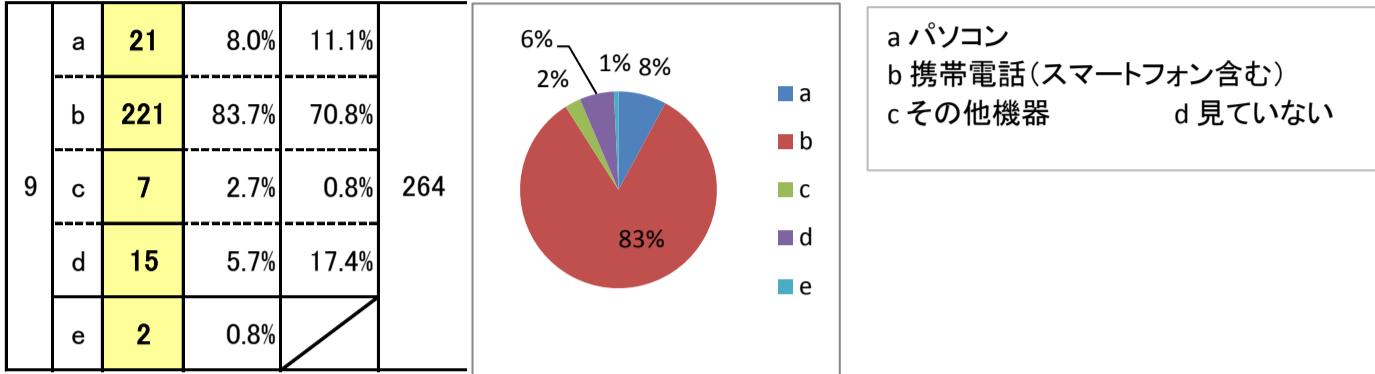


3.09 3.31

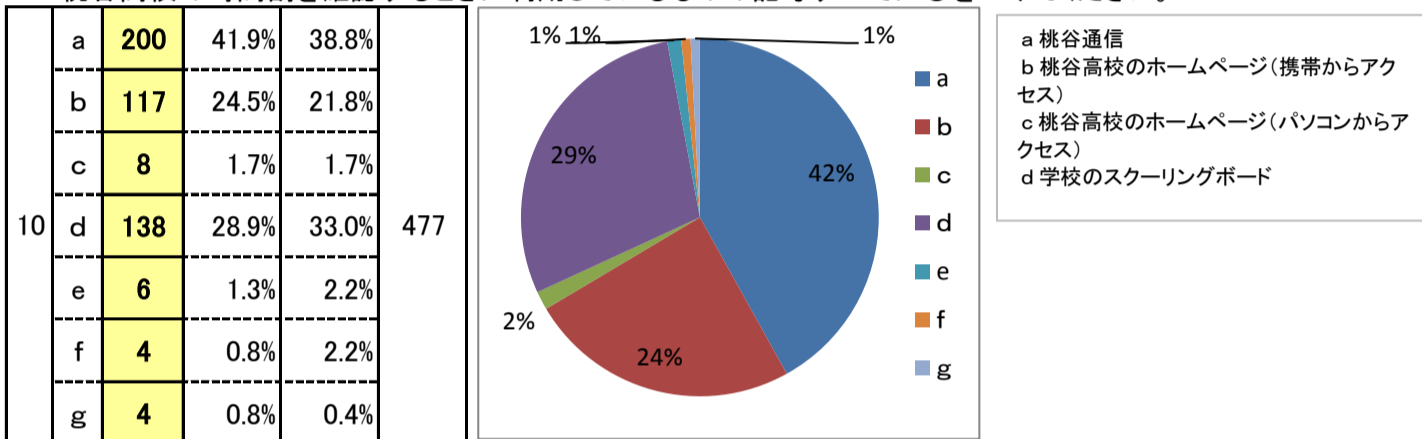
8. 「桃谷通信」等、学校からの郵便物を読んでいる。



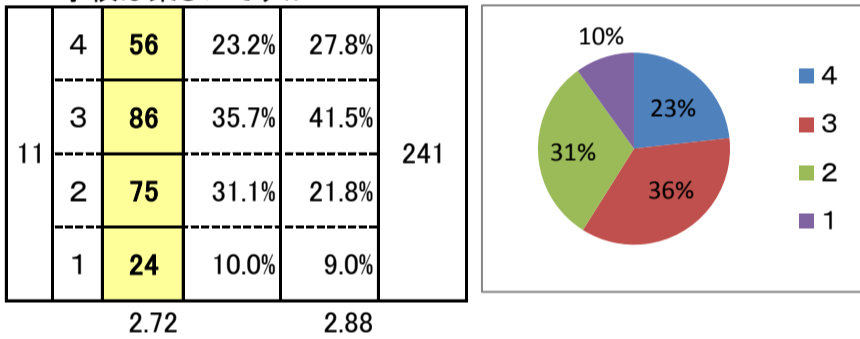
9. 桃谷高校のホームページを見ていますか？当てはまるものの記号すべてに○をつけてください。



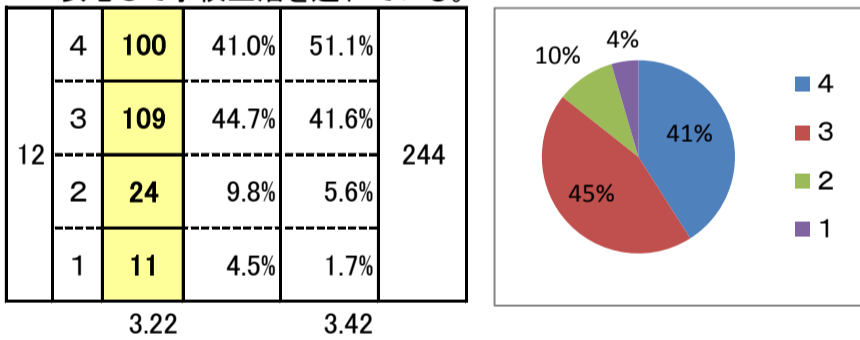
10. 桃谷高校の時間割を確認するときに利用しているものの記号すべてに○をつけてください。



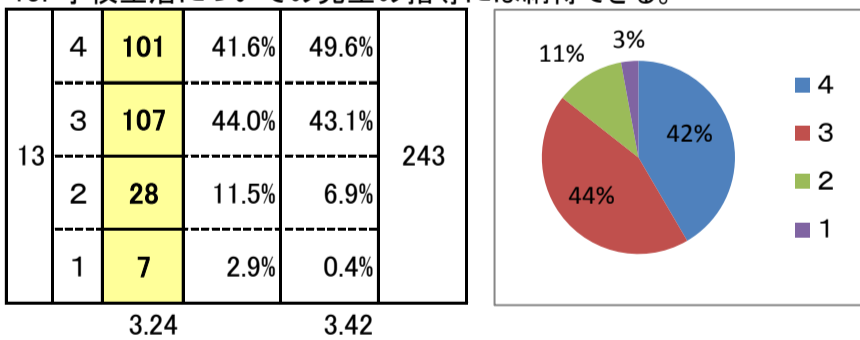
11. 学校は楽しいですか？



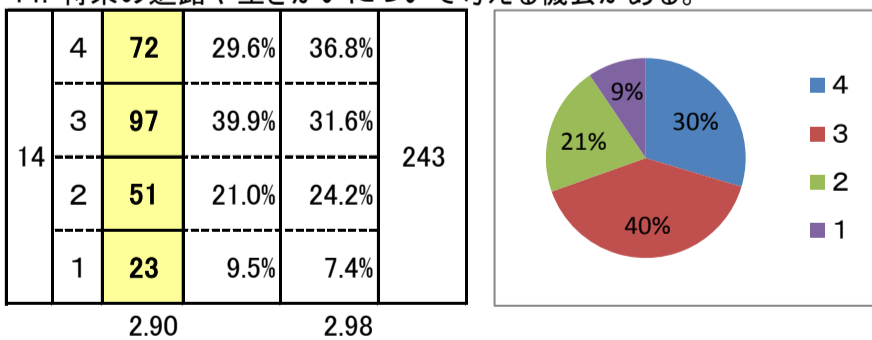
12. 安心して学校生活を送れている。



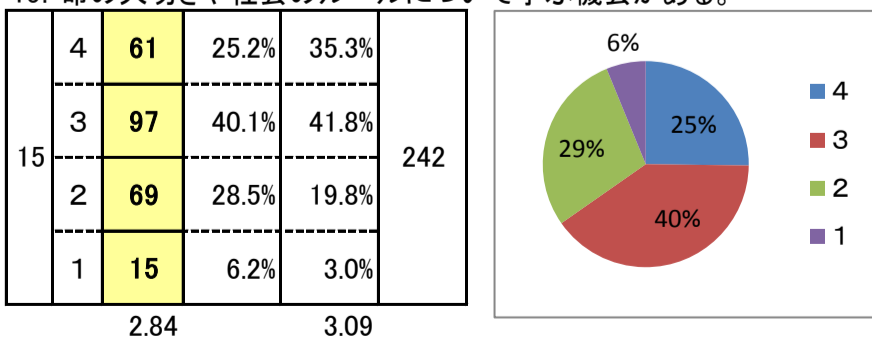
13. 学校生活についての先生の指導には納得できる。



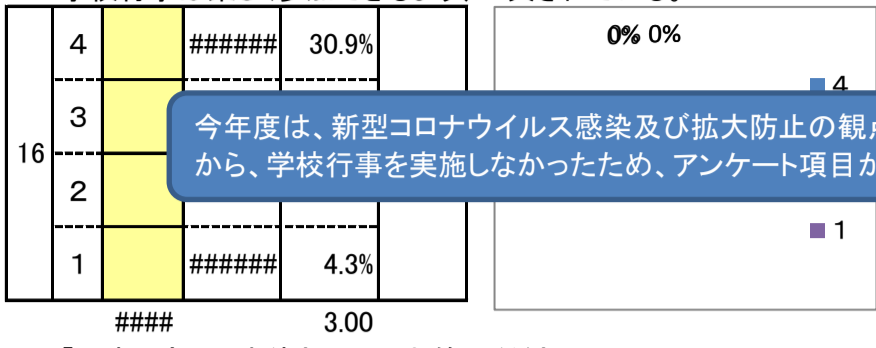
14. 将来の進路や生きがいについて考える機会がある。



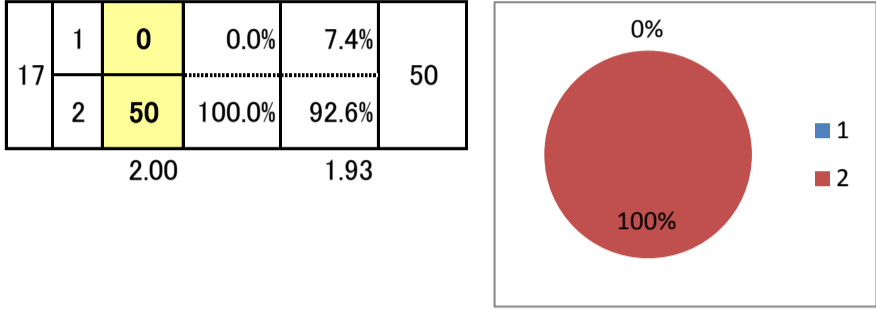
15. 命の大切さや社会のルールについて学ぶ機会がある。



16. 学校行事は楽しく参加できるよう、工夫されている。



17. 「日夜間部」の生徒さんのお答えください。日曜日しかスクーリングに出席できない方は「1」、それ以外の曜日も出席できている方は「2」に○をつけてください。



生徒からの記述(まとめ)

	大項目	小項目	詳細
良いと思われ る点	教員の対応について	個別の対応について	<ul style="list-style-type: none"> ・生徒に平等に丁寧に親身になって教えてくれる ・たくさんお世話になった ・生徒に注意してくれる ・レポートの添削でほめてもらってやる気がでた ・優しく相談にものってもらえた
	特別活動について	実施方法について	<ul style="list-style-type: none"> ・特別活動の紙面での実施は良かった
改善す べき点	学校からのお知らせについて	方法について タイミングについて テストについて	<ul style="list-style-type: none"> ・メールの内容をHPでも掲載してほしい ・追試の時間割を早くほしい ・テストの範囲を教えてください
	学校施設について	レポート提出BOXについて トイレについて 更衣室について	<ul style="list-style-type: none"> ・混雑しないようにしてほしい ・洋式にしてほしい ・着替えを見えないように工夫してほしい
	学校生活について	困ったときに	<ul style="list-style-type: none"> ・相談窓口があればいい
	学校の雰囲気について	生徒について	<ul style="list-style-type: none"> ・粗野な生徒がいる
	教員の対応について	個別の対応について	<ul style="list-style-type: none"> ・不誠実な対応をされたことがある ・言い方のきつい先生がいる ・態度が生徒によって違う先生がいる ・レポート添削について、不愉快な対応を先生にされた
	自己状況の確認について	システムについて	<ul style="list-style-type: none"> ・出席回数、提出状況を確認したい(4件)
	スクーリングについて	システムについて ルールについて スクーリングの内容について 出席について	<ul style="list-style-type: none"> ・疑問点があっても質問できない ・内容をもうすこしじっくり聞きたい ・スクーリング開始時の説明時間がもったいない ・スクーリングのスマホ指導を徹底してほしい ・スクーリング中の私語等について先生が注意をしなかった ・スクーリングとレポートの内容をリンクさせてほしい ・全てのスクーリングを受けられない ・延着の場合でも、考慮してもらえない
	特別活動について	クラブ活動について	<ul style="list-style-type: none"> ・ダンス部を作ってほしい ・ボランティア部を作ってほしい