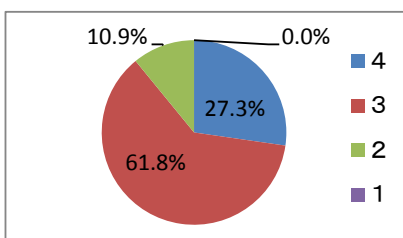


# 平成29年度 保護者アンケート集計結果

1 保護者の方は本校のシステムを理解されていますか？

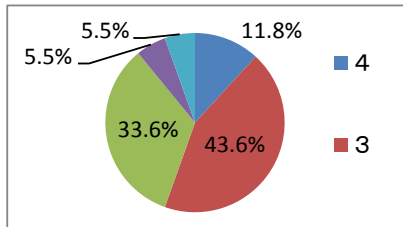
		実数	割合	分母
1	4	30	27.3%	110
	3	68	61.8%	
	2	12	10.9%	
	1	0	0.0%	



3.16

2 お子様は学校へ行くのを楽しみにしていますか？

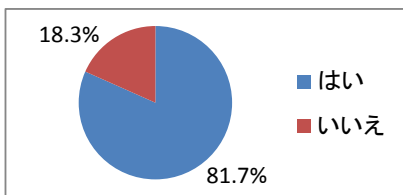
		実数	割合	分母
2	4	13	11.8%	110
	3	48	43.6%	
	2	37	33.6%	
	1	6	5.5%	
	わからない	6	5.5%	



2.51

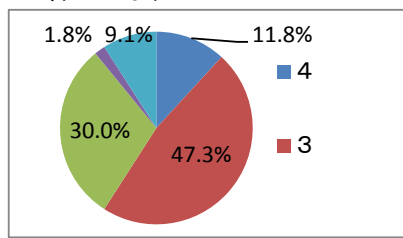
3 担任の名前を知っていますか？

		実数	割合	分母
3	はい	89	81.7%	109
	いいえ	20	18.3%	



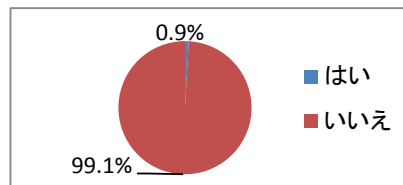
4 お子様はスクーリングがわかりやすく楽しいと言っていますか？

		実数	割合	分母
4	4	13	11.8%	110
	3	52	47.3%	
	2	33	30.0%	
	1	2	1.8%	
	わからない	10	9.1%	



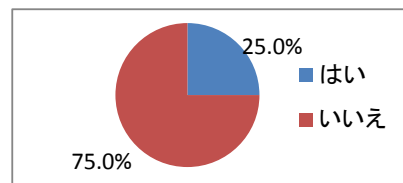
5 お子様から本校でのいじめの話をお聞きすることがありますか？

		実数	割合	分母
5	はい	1	0.9%	109
	いいえ	108	99.1%	



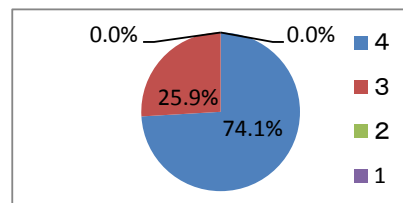
6 本校の教員に保護者の方が悩み等の相談をしたことがありますか？

		実数	割合	分母
6	はい	27	25.0%	108
	いいえ	81	75.0%	



7 6で「はい」と答えた方は、そのとき教員は適切に応じてくれましたか？

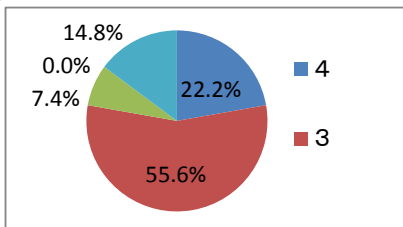
		実数	割合	分母
7	4	20	74.1%	27
	3	7	25.9%	
	2	0	0.0%	
	1	0	0.0%	



3.74

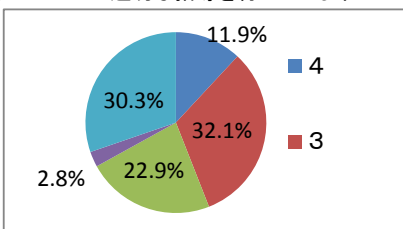
8 本校の生徒指導の方針に共感できますか？

8	4	24	22.2%	108
	3	60	55.6%	
	2	8	7.4%	
	1	0	0.0%	
	わからない	16	14.8%	



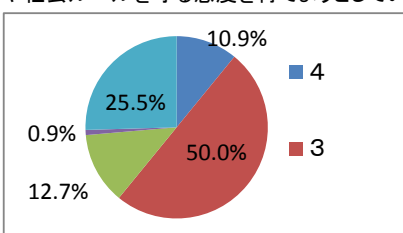
9 本校では、お子様に将来の進路や職業などについて適切な指導を行っていますか？

9	4	13	11.9%	109
	3	35	32.1%	
	2	25	22.9%	
	1	3	2.8%	
	わからない	33	30.3%	



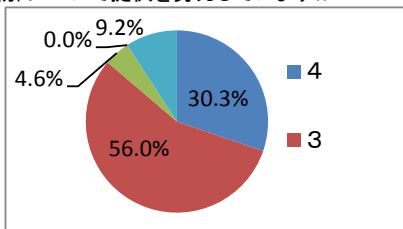
10 本校では、お子様に生命を大切にする心や社会ルールを守る態度を育てようとしていますか？

10	4	12	10.9%	110
	3	55	50.0%	
	2	14	12.7%	
	1	1	0.9%	
	わからない	28	25.5%	



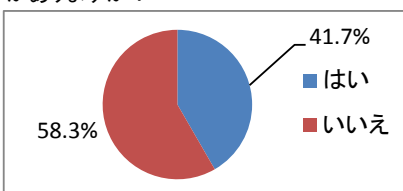
11 本校では教育情報(ホームページ、郵送物)について提供を努力していますか？

11	4	33	30.3%	109
	3	61	56.0%	
	2	5	4.6%	
	1	0	0.0%	
	わからない	10	9.2%	



12 保護者の方は、学校行事等に参加した事がありますか？

12	はい	45	41.7%	108
	いいえ	63	58.3%	



13 本校入学以前に比べ、お子様の学習に対する姿勢は良くなりましたか？

13	4	54	49.5%	109
	3	37	33.9%	
	2	11	10.1%	
	1	3	2.8%	
	わからない	4	3.7%	

