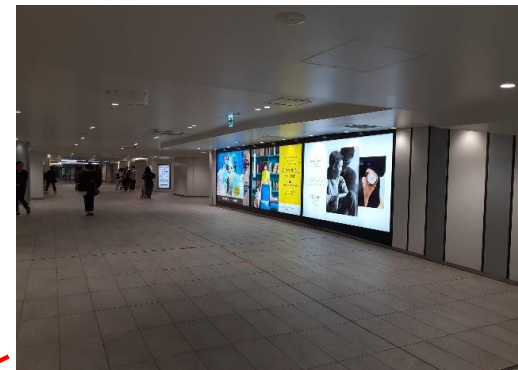


大阪四季劇場 入場方法



JR桜橋口改札を出て、右に進むと、地下へ降りる階段があります。この階段を降りて地下道を直進



桜橋口から真っ直ぐ進む、また、阪急・東梅田から西梅田駅方面に進むと、バケモノの子の看板が見えてきます。**ここを右折!**



こちらからエスカレーターで劇場(7階)まで進んでいきます。



**集合場所 ③ に
ご集合
ください!**

ハービス OSAKA



地下鉄・西梅田駅

阪神・梅田駅

地下鉄・梅田駅
東梅田駅方面

JR 大阪駅
桜橋口

WC

先頭

先頭

KITTE大阪
MBSシアター