

MATTA HIGH SCHOOL

SCHOOL GUIDE



大阪府立茨田高等学校

[全日制 普通科]

茨田高校の取組

本校は、花博記念公園鶴見緑地の南東に位置する学校です。府立高校で唯一のコミュニケーションコースをもち、特色のある英語教育や茨田検定など様々な教育活動を行っています。

「研鑽錬磨(学問や技術を身につけ、自己を向上させること)」を校訓とし、一人ひとりの生徒の「夢実現・夢支援」のため、熱意にあふれた教職員が一丸となって取り組んでいます。

アドミッション・ポリシー

本校は確かな学力と意欲・志、さらには、高いコミュニケーション能力に裏打ちされた豊かな「人間力」を持ち、社会に貢献できる生徒を育成する学校、地域に根付いた地域に愛される学校をめざしています。向上心を持って高校生活に誠実に取り組もうとする生徒を求めます。

- 1) 本校志望の意志が強く、入学後も自ら進んで勉学に励み、学力の向上をめざす生徒
- 2) 中学校での活動(生徒会活動・部活動等)に積極的に取り組み、入学後も活動を継続する意志を持った生徒
- 3) 規則正しい生活ができ、高校生活を前向きに送ろうとする意志を持った生徒

沿革

- 昭和50年 大阪府立茨田高等学校開校
- 昭和53年 ラグビー部全国大会出場
- 昭和56年 レスリング部全国大会出場
- 昭和57年 ラグビー部・レスリング部全国大会出場
- 昭和60年 ラグビー部全国大会出場
- 平成16年 創立30周年記念事業 太陽光発電システム完成
- 平成18年 ピア・メディエーションの取り組みの開始
- 平成20年 茨田検定の開始
- 平成22年 コミュニケーションコースの設置
- 平成23年 使える英語プロジェクト・イングリッシュフロンティアハイスクールに指定される
- 平成24年 中庭に野外ステージを設置、茨田カップ開催(中高連携)
- 平成26年 創立40周年記念事業 制服改定、自習室開設、あいさつ通り設置
大阪国際大学との高大連携に関する協定締結、教育奨励賞受賞(時事通信社)
- 平成28年 甲子園大学と甲子園短期大学との高大連携に関する協定締結、体操服改定
- 平成29年 食堂リニューアル、全ホームルーム教室にプロジェクター設置

部活動

- 運動部 ラグビー部 サッカー部 男女テニス部 男女バスケットボール部 バドミントン部 剣道部
女子バレーボール部 水泳部 柔道部 卓球部 硬式野球部
- 文化部 演劇部 ダンス部 軽音楽部 吹奏楽部 箏曲部 美術部 アートイラスト部 家庭科部
書道部 茶道部 放送部 コミュニケーション部 文芸部 写真部 将棋部



教育方針

社会で最も必要とされる「学力」と「コミュニケーション能力」の向上をもとに本校では様々な取組を通して生徒を育成します。

学力の向上

1 基礎学力



ユニバーサルデザイン授業
(ICT機器を活用したわかりやすい授業)



少人数授業
(1年英語・数学/3年進路別)



生徒研究発表大会
(理系生徒 大阪サイエンスデイ)



茨田検定
(毎日全学年終礼時に小テスト実施)



10分間読書
(読書週間の終礼時実施)



自習室開設
(放課後の自主学習)

2 進路実現



進路ホームルーム
(全学年で進路実現に向けたHR実施)



進路体験
(大学・短大・専門学校・職業体験)



基礎教養
(3年生進路別学習・社会人を学ぶ教育)



進学講習
(各学年で国・数・英・小論文指導)



就職講座
(一般常識試験対策・面接指導)



検定指導
(漢検・英検・数検・P検)

社会に貢献 できる 人間力を育む

コミュニケーション能力の向上

3 コミュニケーション



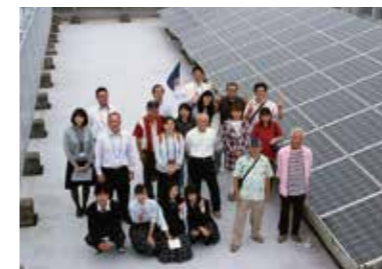
コミュニケーションコース
(コミュニケーション総合など特色のある授業)



あいさつ通り・ミラー化計画
(あいさつ・身だしなみの習慣づくり)



コミュニケーションホームルーム
(クラス・学年でアイスブレイク)



茨高ツアー (生徒版・地域版)
(茨田高校の歴史をたどる校内案内)



マナーセミナー
(着こなし・スマートフォンセミナー)



インターナショナル・デイ
(留学生とのコミュニケーション)

4 学校生活



体育祭
(2・3年生は応援団にチャレンジ)



文化祭
(3年生は全クラス演劇にチャレンジ)



学年行事(スポレク・百人一首など)
(2年生の修学旅行は沖縄で民泊を体験)



委員会活動(美化・保健)
(茨田クリーンキャンペーン)



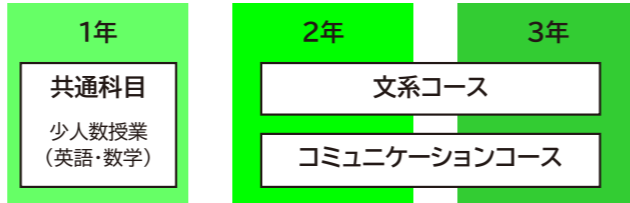
生徒会活動
(あいさつ運動・地域清掃・地域行事参加)



部活動活性化
(体験入部・茨田カップ・茨田フェス開催)

教育課程(令和4年度入学生)

基礎学力の定着とコミュニケーション能力向上を実現するカリキュラム。
生徒の進路実現に役立つ選択科目を用意しています。

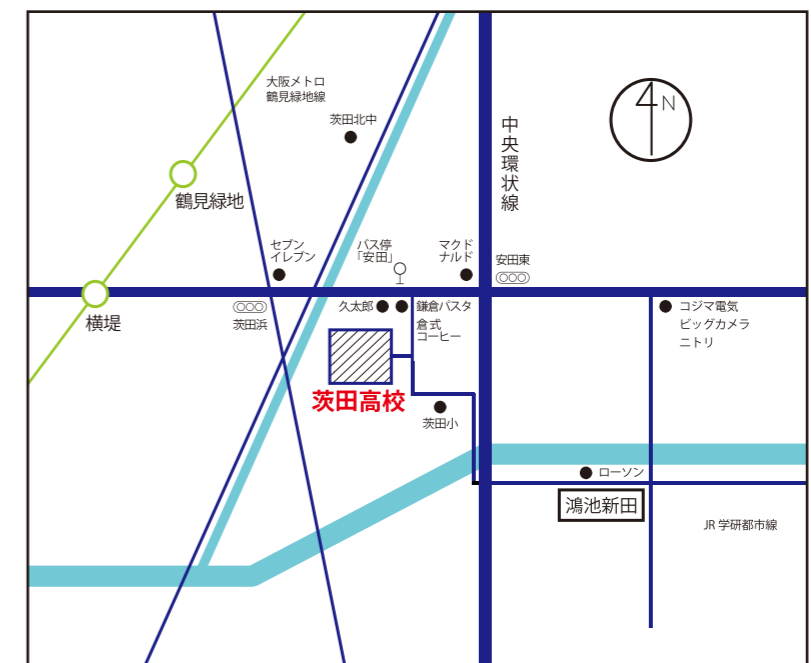
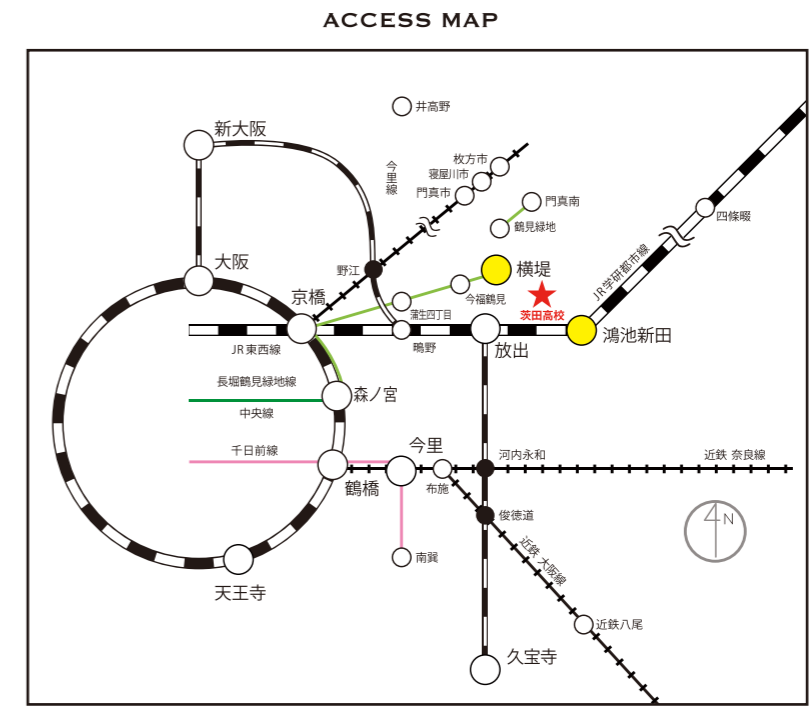


単位	1	2	3	4	5	6	7	8	9	10	11	12	13	14	15	16	17	18	19	20	21	22	23	24	25	26	27	28	29	30
1年	共通	現代の国語	言語文化	文章演習	地理総合	公共	数学Ⅰ	基礎数学	科学と人間生活	体育	保健	芸術Ⅰ	家庭総合	英語コミュニケーションⅠ	情報リテラシー	総合	LHR													
2年	文系 コミュ	論理国語	文学国語	歴史総合	公共	数学Ⅱ/基礎数学	数学A	生物基礎	体育	保健	芸術Ⅱ	家庭総合	論理・表現 スピーチ	英語コミュニケーションⅡ	情報Ⅰ	総合	LHR													
3年	文系 コミュ	論理国語	文学国語	日本史探究	地理探究	数学Ⅱ/基礎数学演習	化学基礎	体育	選択①	選択②	選択③	選択④	生活実践	英語コミュニケーションⅡ	総合的な探究の時間	LHR														
コミュニケーション コース 科目	ピア・メディア・エイションⅠ		仲間どうしのもめごとを話し合いを通して解決する方法(ピア・メディア・エイション)の基礎を学びます。																											
	スピーチ		スピーチを分析し、スピーチで重要な『言葉』、『原稿づくり』、『発表法』などを学びます。																											
	ピア・メディア・エイションⅡ		ピア・メディア・エイションの具体的な技法を学び、『メディア・エイター認定試験』の合格をめざします。																											
	コミュニケーション総合		心理学の専門家や大学教授、落語家など外部講師により、様々な角度からコミュニケーションを学びます。																											
	実演表現		音楽を素材として"伝える創作プロジェクト"をつくるなどを行います。保育系・福祉系などの進路にも役立ちます。																											
舞台表現		舞台演劇の制作を通して様々な表現を学びます。																												
選択①	国語基礎、数学B、数学教養、世界史探究																													
選択②	数学演習、英語演習基礎、英語演習発展、政治経済、理科教養																													
選択③	ITビジネス、実用英会話、陶芸、実用書、スポーツⅡ、物理基礎、生物、実演表現																													
選択④	国語表現、理数探究基礎、音楽Ⅲ、美術Ⅲ、書道Ⅲ、ライフスポーツ、現代社会演習、舞台表現																													

進路指導(合格実績)

生徒一人ひとりの希望がかなうまで親身にサポートしています。

- 大学** 関西大学、関西学院大学、関西外国語大学、近畿大学、龍谷大学、摂南大学、追手門学院大学、四天王寺大学、大阪国際大学、甲子園大学、大阪産業大学、大阪電気通信大学、太成学院大学、大阪樟蔭女子大学、大阪経済法科大学、常盤会学園大学、阪南大学、大阪学院大学、関西福祉科学大学、梅花女子大学、羽衣国際大学、大阪商業大学、帝塚山大学、大阪芸術大学、大阪成蹊大学 他
- 短期大学** 関西外国語大学短期大学部、大阪国際大学短期大学部、大阪信愛学院短期大学、大阪芸術大学短期大学部、大阪成蹊短期大学、大阪産業大学短期大学部、華頂短期大学、常盤会短期大学、大阪夕陽丘学園短期大学、四条畷学園短期大学、関西女子短期大学 他
- 専門学校** 大阪府病院協会看護専門学校、関西看護専門学校、香里ヶ丘看護専門学校、守里会看護福祉専門学校、大阪歯科学院専門学校、太成学院大学歯科衛生専門学校、大阪教育福祉専門学校、近畿社会福祉専門学校、履正社医療スポーツ専門学校、近畿医療専門学校、大阪ベビー動物看護専門学校、辻調理師専門学校、辻学園栄養専門学校、大手前製菓学院専門学校、キャリアナリー製菓専門学校、大阪情報コンピュータ専門学校、ECCコンピュータ専門学校、高津理美容専門学校、関西美容専門学校、グラムール美容専門学校、大阪ベルエール美容専門学校、HAL大阪、中央工学館 OSAKA、京都建築大学校、修成建設専門学校、上田女子服飾専門学校、大原簿記専門学校、大阪法律専門学校、日本航空大学校、大阪ハイテクノロジー専門学校、日本分析化学専門学校 他
- 就職** 大阪ダイハツ販売(株)、(株)近畿車輛、近畿日本鉄道(株)、(株)阪急阪神ホテルズ、(株)NESTA RESORT、(株)阪急阪神レストランズ、(株)ケー・エクスプレス、がんこフードサービス(株)、(株)フジオフード、(株)ヤマヨフーズ、ニップンドーナツ関西(株)、(株)長崎堂、(株)木曾路、(株)グイドフランス、フジパン(株)、(株)神戸屋、(株)コノミヤ、(株)カノー、(株)サーブ、(株)カインズ、(株)上新電機、(株)アパハウスインターナショナル、(株)ワールドストアパートナーズ、(株)イーストボーイ、(株)ファイブフォックス、(株)ZARA、(株)サンエー・ビーディ、(株)ジャパン・イマジネーション、(株)ベルシュカジャパン、(株)ベベ、(株)ニッカ、つるや(株)、(株)AOKI、(株)カネボウ化粧品販売、(株)マリークワント コスメチックス、(株)リピアス、(株)大阪イエローハット、(株)栄商会、(株)ニチフ、(株)太平洋工作、(株)関西オカムラ、ダイナガ(株)、ロータリー(株)、能勢鋼材(株)、日管興業(株)、進栄化工(株)、(株)城東製作所、大東プレス(株)、田中熱工(株)、(株)関通、(株)産経新聞印刷、日本郵便(株)、サカイ引越センター(株)、(株)アートコーポレーション、トナミ運輸(株)、(株)吉川運輸、佐川急便(株)、日本水処理工業(株)、本多タイル工業(株)、(株)阪急阪神クリーンサービス、(株)ワタキューセイモア、扶桑薬品(株)、工業社会福祉法人清水福祉会、社会福祉法人邦寿会、医療法人錦秀会、医療法人朋愛会 他



●JR 鴻池新田駅 / 北西へ約 1.5 km
●大阪メトロ横堤駅 / 東へ約 1.7 km
●大阪シティバス / 安田から南へ 200m

- 学校説明会・体験講座**
11月開催予定 ※詳しくはHPをご覧ください。
- 学校説明会・見学会**
12・1・2月開催予定 ※詳しくはHPをご覧ください。
- 個別説明会** (随時) ※お電話で日程を調整します。



大阪府立茨田高等学校
〒538-0032 大阪市鶴見区安田1丁目5番49号
TEL06-6911-0001 FAX 06-6911-6374
<http://www.osaka-c.ed.jp/matta/>

