

生徒心得

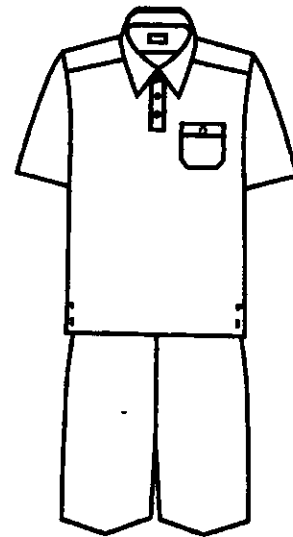
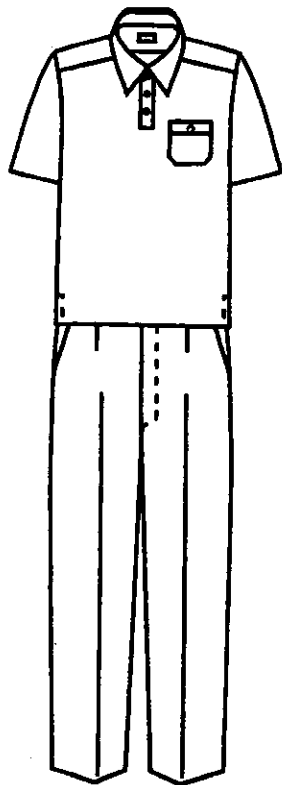
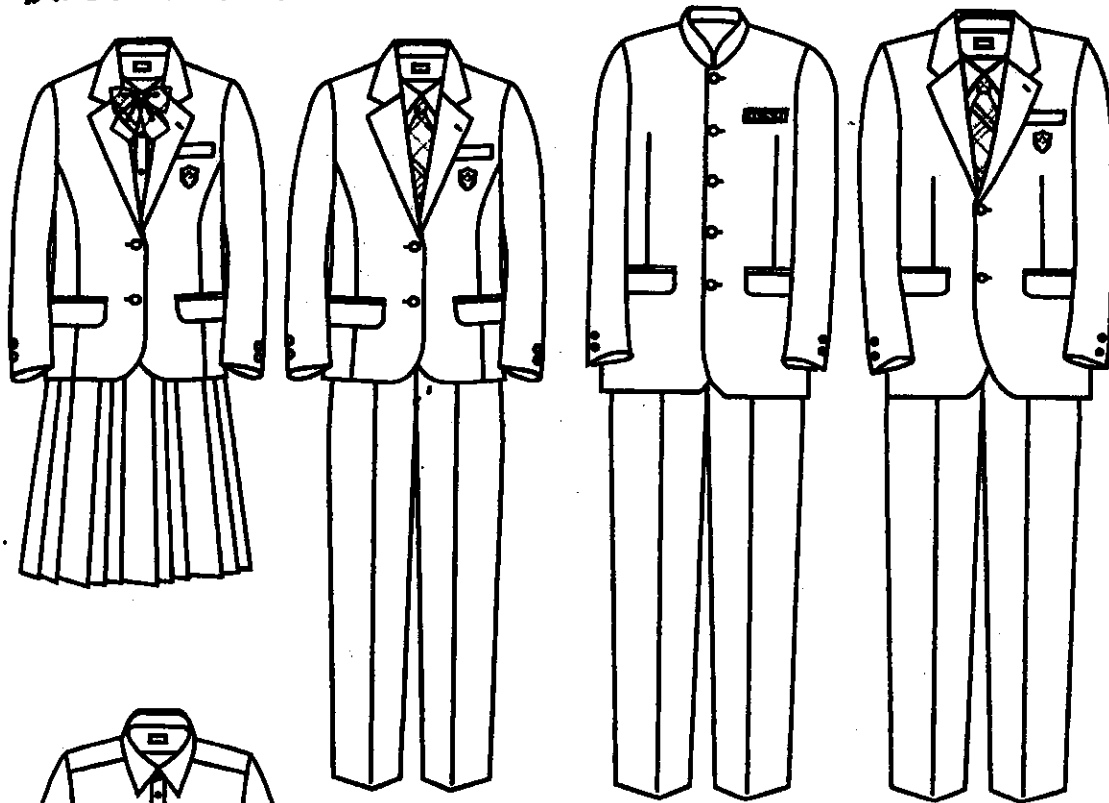
1. 服装

1. 本校指定の制服を着用すること。夏服、冬服などの季節による制服の指定は行わず、気温、体調に合わせて本校指定の制服から自由に組み合わせて着用し、校内では詰襟またはブレザーを脱いで行動することを可とする。
2. 制服の変形・加工等は一切禁止する。スカート丈は膝丈とし、膝が完全に見えてしまう長さは禁止とする。
3. 詰襟またはブレザーの下は必ず学校指定のシャツかブラウスまたはポロシャツを着用すること。
4. 学校指定のシャツまたはブラウスは必ずスラックスやスカートの中に入れること。詰襟、シャツ・ブラウス、ポロシャツの第2ボタン以下は必ず留めること
5. ブレザーを着用する場合は、リボンまたはネクタイの着用が望ましい。ただし、フォーマル（入学式・卒業式、学校が指定した式典）時の着こなしは、詰襟またはブレザーを必ず着用し、リボンまたはネクタイも着用すること。
6. 登下校時は本校生徒とわかるようマークのついた服を着用すること。
7. セーター、ベスト、カーディガンを着用するときは指定のものを着用すること。
8. 厳寒期の防寒着の着用について
登下校時、詰襟またはブレザーの上に防寒着を着用して良いこととする。

2. 頭髪、上履き

1. 頭髪の毛染め、脱色、パーマ等は禁止する。
2. 本校指定の上履きを必ず使用すること。

牧野高校制服



〈夏オプション〉
チノハーフパンツ

・セーター、ベスト、カーディガンのオプションあり。

3. 装飾品・化粧

ピアス・指輪・ネックレスなどの装飾品の装着，及び口紅・マニキュア等の化粧は禁止する。

4. 学校生活

1. 自転車通学を許可されている者は以下の時間までに正門を通過すること。

1年…8時15分，2年…8時20分，3年…8時25分
徒歩で通学する者は8時30分までに正門を通過する
こと。

2. 下校時刻は午後5時とする。
3. 欠席，または遅刻，早退をする場合は，原則として保護者から学校へ連絡をすること。また，欠席遅刻連絡については，学校ホームページよりWEB受付を行っています。
4. 携帯電話・スマートフォン等の使用は，原則昼休みまたは放課後のみとし，授業中は携帯電話，スマートフォン等の電源を切り，カバンの中にしまっておくこと。
5. 貴重品は下足ロッカーで管理し， unnecessaryな現金，貴重品を持ち込まないこと。
6. 土曜，日曜，祝日，登校禁止日に，許可を得ていない生徒は登校しないこと。

5. 食堂利用

1. 食堂の食べ物，飲み物の食べ歩き，飲み歩きは禁止とする。
2. 利用時間
 - 10:25～10:35 パン・飲み物・おにぎり等の販売
 - 11:25～11:35 パン・飲み物・おにぎり等の販売と
弁当・食券の販売
 - 12:25～13:05 全メニューの販売

6. 自転車通学

1. 自転車通学をする者は，必ず自転車保険に加入し，自転車通学許可願を提出すること。
2. 牧野駅から学校への通学路は，地域の安全及び登下校の安全のため決まっています。必ず定められた通学路で登下校すること。
3. 自転車での登校は，革靴か運動靴を着用すること。
4. 雨天時は，レインコートを着用すること。
5. 道路交通法を遵守すること。

6. お年寄りや歩行者へ気を配り、一列走行すること。
(下記の項目は道路交通法違反)

- a. 二人乗り
- b. スマホを見ながらの片手運転
- c. イヤホン着用の運転
- d. 傘さし運転
- e. 夜間の無灯火
- f. 並進
- g. 道路の右側走行

牧高生および地域の安心安全が守れないと判断した場合、自転車通学の許可を取り消します。

7. 校外における心得

1. 牧野高校生徒として品位を保ち、自覚ある言動を心がけること。
2. 法律で立ち入りを禁止されている場所（パチンコ店、場外馬券売り場等）には入らないこと。
3. アルバイトは原則として禁止。家庭の事情（経済的理由等）によりやむを得ない場合は保護者より担任・生活指導部係まで届け出ること。
4. 危険ドラッグ、薬物などには絶対に手を出さないこと。
5. スマホ等の利用はマナーを守り、危険サイトなどにはアクセスしないこと。

8. 教育相談

1. 本校では、相談室が設置されています。勉学、友人、家庭、身体、性格、異性、人生観、進路等々についてさまざまな悩みをもった時、誰かに相談することで解決したり、気持ちが楽になったりすることもあります。困っている問題がある時は、遠慮せずに相談室に来てください。ここでは秘密は固く守られます。
2. スクールカウンセラーが年間10回来校します。(予約制) スクールカウンセラーとの面談を希望する場

合は、担任の先生か保健室の先生に伝えてください。

相談室の利用方法

(①, ②のどちらでもOKです)

①相談室前のメールボックスに備え付けてある用紙に、学年・組・名前と相談内容を簡単に書いてメールボックスに入れてください。

②直接相談室に来てください。

☆相談室は北館3階図書室・司書室の東隣（体育館側）です。

(付記)

【学校外の公的な相談窓口】

- ・すこやか教育相談（平日9時30分～17時30分）
06-6607-7361
- ・すこやか教育相談24（24時間対応）
0120-0-78310
- ・子どもの悩み相談フリーダイヤル（24時間対応）
0120-7285-25