

訪問教育のご案内

入院している病院へ教えに行きます。

大阪市内の病院に入院した場合、訪問教育を受けることができます。

これまで訪問教育を行ってきた病院は、

- ・国立大阪医療センター
 - ・大阪赤十字病院
 - ・JCHO 大阪病院（旧厚生年金病院）
 - ・大阪警察病院
 - ・大阪みなと中央病院（旧船員病院）
 - ・大阪旭こども病院
 - ・十三市民病院
 - ・富永病院
 - ・愛染橋病院
- などです。

上記以外の病院でも、OKです。

ご希望の方は本校までご連絡ください。



訪問学級の特徴

- ① 1週間に3回（1回2時間）授業を行います。
授業の場所は病室やプレイルームなどで行います。
- ② 基本的にはマンツーマンで授業をしています。
- ③ 小学生は主に国語・社会・算数・理科（生活）を中心に、
中学生は国語・社会・数学・理科・英語を中心に学習しています。
また自立活動や実技教科も取り入れています。
- ④ 通っている小・中学校と連携・協力して、退院後
スムーズに復学できるよう学習をすすめます。

授業の出前
ですね。



時間割の例（中学生の場合）

	月曜日	水曜日	金曜日
時間	10:00~12:00	13:30~15:30	10:00~12:00
教科	1 週目 国語 2 週目 理科	1 週目 社会 2 週目 英語	1 週目 数学 2 週目 国語

大阪府立光陽支援学校の 病弱教育をご存知ですか？

病気やけがで入院しても、
教育を受けることができます。



大阪府立光陽支援学校（病弱部門）

まずはお気軽にお問い合わせください。

本校 〒535-0022 大阪市旭区新森6-8-21
(☎06-6953-4022)

大阪市立総合医療センター 分教室
〒534-0021 大阪市都島区都島本通2-13-22
(☎06-6929-1221 内線2708)

大阪公立大学医学部附属病院 分教室
〒545-8586 大阪市阿倍野区旭町1-5-7
(☎06-6645-2891)

分教室のご案内

大阪公立大学医学部附属病院と
大阪市立総合医療センターの中に
光陽支援学校の分教室があります。

・分教室の特色

- ① 小学校・中学校に準じ、
一人一人に応じた授業をします。
- ② 通っている小学校・中学校と連携・協力し、退院後スムーズに復学できるように、学習を進め学力の向上を図ります。
- ③ 病院の主治医や看護師と連携を図り、身体のことを気遣いながら学習を行います。
- ④ 楽しい行事もたくさんあります。

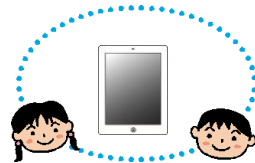


分教室の行事

- ・遠足（総合医療センター）
- ・お楽しみ会
- ・参観
- ・始業式 終業式



- ・ICT 機器を使って、学校や
友だちとの交流もしています。



一日の流れ（総合医療センター分教室の例）

9:30 登校

病室から病院内の分教室へ登校します。

9:40~12:00 午前の学習（1~3 時間目）



午前中は、国語・社会・数学（算数）・
理科・英語（外国語）を学習します。
パソコンを使った学習もします。

13:20~14:30 午後の学習（4, 5 時間目）

午後は、音楽・美術・保健
体育・技術家庭も学びます。
（みんなで作った作品です。）



14:30~15:00 補習・ベッドサイド学習



調子の悪い日は、ベッドサイドで学習します。

時間割の例（小学部の場合）

	月曜日	火曜日	水曜日	木曜日	金曜日
	朝の会	朝の会	朝の会	朝の会	朝の会
1 限目	特別活動	特別活動	外国語	国語	算数
2 限目	国語	算数	算数	社会	理科
3 限目	算数	国語	国語	算数	国語
	昼休み				
4 限目	音楽	体育	音楽	図画工作	国語（図書）
5 限目	理科	自立活動	社会	図画工作	自立活動
6 限目	補習・ベッドサイド学習				