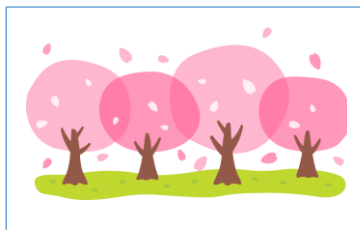


保健通信



令和4年4月8日
大阪府立交野高等学校
保健部

🌸入学・進級おめでとうございます。🌸

いよいよ新年度が始まりました。新しい環境の中、ワクワクすることもあります。緊張することや不安に感じることも多くあると思います。ホッとできる時間を持ったり、規則正しい生活をこころがけ、安心してスタートを切れるように、心身の健康管理にも努めてください。

保健室の利用について

- ・先生やクラスメートに保健室に行くことを伝えてから来室してください。
- ・コロナ禍のため、原則ベッドの利用は控えています。
- ・内服薬はありません。必要な人は家から持参してください。
- ・処置は救急処置しかできません。
- ・急なケガや体調不良以外は、なるべく休み時間に利用してください。
心配事や悩みなどを話したいときは、いつでも気楽に相談してください。
- ・マスクを忘れた人や汚れた時などは、保健室に申し出てください。



コロナ感染症の予防について

- ・登校前に検温と健康観察をおこない、少しでも体調不良の時は、自宅で休養をしてください。
- ・マスクの着用とこまめな手洗い、手指消毒をおこなってください。
- ・3つの密を避けてください。(密閉・密集・密接)
教室は可能な限り常時窓やドアを開けておきましょう。
換気を心がけてください。
- ・昼食は自席で前を向いて黙食とします。
食後は速やかにマスクを着用します。
- ・回し飲みは厳禁です。



健康診断について

4月から6月にかけて健康診断をおこないます。
健康診断を受けるにあたって、不安なことや知っておいてほしいこと、配慮してほしいことがあれば、担任の先生や保健室に伝えてください。

《健康診断の当面の日程》

- 4月13日(水) 身体測定、視力検査、聴力検査(1・3年生)、1年内科検診
- 4月14日(木)、15日(金) 検尿1次検査
- 4月18日(月) 3年歯科検診
- 4月19日(火) 1年生検診(心電図、胸部X線検査)
- 4月27日(水) 3年生内科検診



<お知らせ>

生理用ナプキンの設置場所: 1号館2階西女子トイレ、1号館4階西女子トイレ、2号館3階西女子トイレ
保健室にもあります。必要な人は活用してください。