

# 教務の記録

## 1. 教育課程

教科 科目	科目	入学年度	52、53、54、55、56								
		類型	A				B				
		学年	I	II	III	計	I	II	III	計	
国語	現代国語		3	2	3	17	3	2	3	15	
	古典 I 乙		2	3			2	3			
	古典 II				4				2		
社会	倫理・社会			2		15 + 2°		2		14	
	政治・経済				2				2		
	日本史				4				3		
	世界史			2	2			2	2		
	地理 A		3					3			
地理 B				2°							
数学	数学 I		6			14	6			17	
	数学 II B			5	3、2°	+		5			
	数学 III					2°			6		
理科	物理 I			3		13		3		17	
	化学 I			3				3			
	生物 I		3					3			
	地学 I		2					2			
	物理 II				} 2△						} 3▲ × 2
	化学 II										
生物 II											
保健体育	体育		男4 女2	男4 女2	3、2°	男13 女9	男4 女2	男4 女2	3	男13 女9	
	保健		1	1		+2°	1	1			
芸術	音 I、美 I、書 I		2			4	2			4	
	音 II、美 II、書 II			2		+		2			
	音 III、美 III、書 III				2°	2°					
外国語	英語 B		6	5	7	18	6	5	5	14	
	家庭一般		女2	女2		女4 + 2°	女2	女2		女4	
被服 I				女2°							
選 択 方 法			○印から1科目選択 △印いずれか1科目選択				▲印いずれか2科目選択				
教科・科目の計			32	32	32	96	32	32	32	96	
各教科以外の教育活動			2	2	2	6	2	2	2	6	
総 計			34	34	34	102	34	34	34	102	

## 2. 入学者状況

年度	定員	志願者			合格者			合格率		
		男	女	計	男	女	計	男	女	計
52年	552人	358人	324人	682人	287人	265人	552人	80.2%	81.8%	80.9%
53	564	324	289	613	288	276	564	88.9	95.5	92.0
54	517	260	320	580	240	277	517	92.3	86.6	89.1
55	517	263	267	530	251	266	517	95.4	99.6	97.5
56	517	287	313	600	248	269	517	86.4	85.9	86.2

## 3. 校務分掌主任

年度	総務	教務	生徒指導	保健	進路指導	図書視聴覚	環境整備	同和主任
52年	元根	末川	米田	杉山				芝口
53	元根	末川	米田	杉山	川西	大西	島岡	芝口
54	元根	末川(前防)	米田	杉山	川西	大西		芝口
55	大西	前防	芝口	杉山	川西	田上		玉城
56	大西	前防	芝口	杉山	鈴木	田上		玉城

## 4. 学年主任・学級担任

### 52年度

学年	主任	組	1	2	3	4	5	6	7	8	9	10	11	12
1	田上	田上	萩原	杉山	鈴木	前防	芝口	脇谷	山崎	湯浅	重永	横山	松村	

### 53年度

学年	主任	組	1	2	3	4	5	6	7	8	9	10	11	12
1	平工	平工	高橋	堀田	杉村千	重永	芝口	永野	杉村富	吉田	脇谷	柳瀬	鈴木	
2	田上	田上	萩原	小谷	滝沢	山崎	早川	松村	横山	前防	玉城	大西	湯浅	

### 54年度

学年	主任	組	1	2	3	4	5	6	7	8	9	10	11	12
1	島岡	島岡	古野	井上	上田	杉村千	大地	小沢	吉田和	滝沢	土居	堀田		
2	平工	平工	五十嵐	柳瀬	吉田勝	永野	小谷	芝口	井畑	高橋	杉村富	曾根	関本	
3	田上	田上	早川	大西	重永	松村	山崎	萩原	湯浅	横山	南木	玉城	前防	

### 55年度

学年	主任	組	1	2	3	4	5	6	7	8	9	10	11	12
1	滝沢	滝沢	芦田	小沢	田村	三宅	米田藤	佐藤	森田	渡辺	伊藤	早川		
2	島岡	島岡	吉田和	土居	小林	綾仁	大地	小田	太田	古野	南木	堀田		
3	平工	平工	重永	小谷	永野	高橋	松村	柳瀬	吉田勝	杉村	鈴木	曾根	関本	

### 56年度

学年	主任	組	1	2	3	4	5	6	7	8	9	10	11	12
1	吉田勝	米田藤	藤井	折口	木村	矢田	小谷	上原	米田優	杉村	早野	平工		
2	滝沢	渡辺	三宅	田村	川西	伊藤	水野	佐藤	芦田	水本	森田	横山		
3	島岡	大地	古野	小田	井上	土居	吉田和	山崎	太田	関本	堀田	綾仁		

# 生徒指導部 5年のあゆみ

## 昭和52年

- 2月 生徒手帳の作成に着手。  
生徒心得、懲戒規定、生徒指導の方針の検討開始。
- 4月 第1回生指部会を開く。  
必修クラブの実施原案を作成。  
補導委員会設立。
- 5月 必修クラブ活動実施。  
生徒会設立準備委員会が発足。  
生徒会選挙規約の作成。
- 9月 生徒会役員選挙。
- 10月 第1回体育大会。
- 11月 生徒会規約成立。
- 12月 この頃より、国分駅前での生徒の安全確保のため、駅前当番を開始。



第1回 体育大会

## 昭和53年

- 4月 校門当番、下校指導、校内巡視当番を決め、体制を固める。
- 7月 第2回校内球技大会を開く。
- 9月 職員全員による校内巡視を開始。



第2回 体育大会

## 昭和54年

- 1月 第1回校内駅伝大会（陸上部主催）

## 昭和55年

- 3月 生徒指導の3年間を総括し反省。
- 4月 生指部長米田巖先生から芝口先生に。

## 昭和56年

- 2月 第3回校内駅伝大会。
- 7月 第5回校内球技大会。



第2回 体育大会

## 文化祭のあゆみ

- 第1回 (53年2月) 平日半日  
柏原市民会館  
各クラス10~20分のステージ出場。  
演劇部および職員の出場。
- 第2回 (53年11月) 平日1日  
本校各教室、体育館  
ステージおよび展示。
- 第3回 (54年9月) 平日1日半  
本校各教室、体育館  
ステージおよび展示。  
この日よりバザーを開く。
- 第4回 (55年9月) 平日1日半  
本校各教室、体育館  
ステージ、展示、バザー。
- 第5回 (56年9月) 平日1日半  
本校各教室、体育館、野外ステージ。  
ステージ、展示、バザー。



## 生徒指導雑感

開校以来、生徒指導部がかかわった仕事は、筆舌には尽し難い。柏原市に誕生した唯一の府立高校として、周囲から多大の期待を寄せられてきたことはもちろんのことだが、一方絶えず厳しいおしかりの目も注がれてきた。ここに骨身をけずるような生徒指導の日々の活動をつぶさに書くことはできなかったが、年譜的にたどった5年間の諸項目を読むにつけ、万感の思いを抱く先生方も多いことだろう。また、一時の不注意から誤った行為に走った生徒諸君の、いわゆる「補導記録」をめくって、ぎっしりとつまった氏名をながめていくにつけて、感無量に

なる。卒業したある者は、すでにりっぱになって社会で活躍中。猛反省を促すために、大声でどなりつけたこと。夜遅く、家庭訪問のためとぼとぼと生徒の家を探しまわったこと。外部の通報を受けて、現場へとんで行ったこと。雨の日も風の日も生徒の安全のため、毎朝国分の信号に立ったこと。反省の色のない生徒に遅くまで向かって話したこと。どんなに走りまわり、苦勞していても、「柏原東の生徒は……」といろいろ言われることの口惜しさ。長時間にわたる補導委員会。……思いは尽きない。

一部・同好会歴代顧問一覧表

		創部	昭和52年度	昭和53年度	昭和54年度	昭和55年度	昭和56年度
体育系	硬式野球	昭和52年	杉山	杉山 早川	杉山 早川	杉山 早川	杉山 竹本
	陸上	昭和53年	山崎 横山	山崎横山杉村富	山崎 横山	山崎 横山	山崎 横山
	サッカー	〃	高橋	杉村千 高橋	杉村千高橋田村	川西 高橋 田村	高橋 田村
	男子バレーボール	〃	脇谷	吉田勝 横山	脇谷 芦田	芦田 古野	田村 古野
	女子バレーボール	〃	脇谷	脇谷	井上 折口	井上 矢田	井上 折口 首藤 守屋
	男子バスケットボール	〃	山崎	古野 川西	古野 伊藤	古野 伊藤 早野	伊藤 早野
	女子バスケットボール	〃	山崎	堀田 小林	堀田 米田優	堀田 米田優	堀田 米田優
	男子ソフトボール	〃	末川 永野	永野 小谷	末川 松原	大西 太田 折口 米田藤 西村信 松原	太田 湯浅 後藤
	女子ソフトボール	〃	末川 永野	大西	大西 西村信	大西 太田 折口 米田藤 西村信 松原	松原 西村信 米田藤
	男子テニス	〃	重永 吉井	重永 土居	重永 土居	重永 土居	重永 土居 森田 竹本
	女子テニス	〃	重永 吉井 小沢恭	前防 重永 吉井 小沢恭	前防 吉井 小沢恭	前防 木村	前防 芦田 矢田 中村
	男子卓球	〃	小沢勝 河野	南木 小沢勝	南木 小沢勝	玉城南木小沢勝	南木 玉城
	女子卓球	〃	小沢勝 河野	玉城 河野	島岡 玉城 関本	島岡 永野 三宅	島岡 吉田和三宅
	男子バドミントン	〃	松村	松村 藤井	松村 藤井	藤井 秦	藤井
	女子バドミントン	〃	湯浅	湯浅 佐藤	湯浅 川西 小谷	湯浅 小谷 岡田	小谷 木村 川西
	剣道	〃		杉村富 小田	杉村富 小田	杉村富 山路	杉村富 山路
	柔道	昭和54年		渡辺	渡辺 綾仁	渡辺 綾仁	渡辺
	体操	〃		小島	小島	小島 小沢恭	
	水泳	〃		小島	吉田勝 上原 五十嵐勝	吉田勝 上原	吉田勝 上原
山岳	〃	田上	田上	田上 森田	田上 森田	森田 塩見 伊藤	
ラグビー	昭和55年			上原	上原 松村	上原 松村	
文化系クラブ	放送	昭和53年	萩原	萩原	萩原 吉田和	萩原 吉田和	重永 関本
	コーラス	〃	谷口 五十嵐勝	谷口 芝口 佐藤	西村彰 水本	西村彰	柴田
	吹奏楽	〃	谷口 五十嵐勝	谷口 小林	水野 小林	水野 小林	水野 白井
	美術	〃	曾根	曾根 岡田	曾根 岡田	曾根	曾根 塩見
	演劇	〃	辻	辻	辻 三宅	水本 辻 吉井	水本 大西
	茶道	昭和55年			滝沢 保田	滝沢 保田	滝沢 坂井 守屋
	軽音楽	昭和56年		米田藤 末川	米田藤 太田	綾仁 太田	綾仁 太田
	フォークソング	〃		谷口	佐藤	佐藤	佐藤
同好会	イラスト	〃	鈴木	鈴木	鈴木	鈴木	鈴木
	手芸	昭和52年	山本	柳瀬	柳瀬	柳瀬	柳瀬
	囲碁・将棋	〃	芝口	芝口	芝口 永野	小田	早野 関本
	オセロ	昭和54年			大地	大地	大地
	陶芸	〃			平工	平工	平工
	自転車	昭和55年				芝口	芝口 藤井 古野
生	生	昭和56年				田上 田村 小田 五十嵐正	田上 田村 小田 五十嵐正
	ESS	〃					水本

# 一部活動の記録

## <文化系クラブ>

### 吹奏楽

○55・56年度 大阪府吹奏楽コンクール  
高校Aの部で銅賞

○54・55・56年9月  
定期演奏会（柏原市民会館）



### コーラス

○53・54年度 キリヤングスタジオと柏原市民文化祭に出演

### 放送

○55年度 NHK放送コンクール全国大会に進出

### 美術

○53・54年度 高校展に出品

○55年度 柏原市民文化祭に出品し入賞  
米谷厚子  
畑雅彦



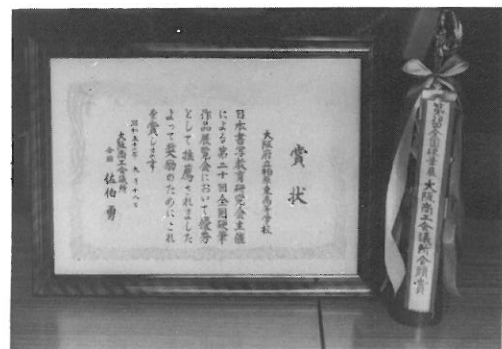
### 演劇

○55年度 NHK朗読コンクール予選に出場

### 個人の部

○54年1月 全国書きぞめ作品展覧会  
全国準優勝

○54年2月 第1回大阪府高等学校将棋大会 団体第3位  
田上周平  
奥田哲司  
玉城正巳



## <体育系クラブ>

### ■ 硬式野球

- 54年度 秋季地区大会 5回戦進出
- 55年度 全国大会大阪府予選 4回戦進出
- 55年度 秋季地区大会 4回戦進出

### ■ 陸上

- 53年度 大阪インターハイに出場  
郡山順夫 1,500m
- 54年度 大阪インターハイに出場  
山口浩一 200m
- 55年2月 大阪市長駅伝大会 第10位
- 55年度 大阪インターハイに出場  
山本健一郎 1,500m  
5,000m

### ■ 剣道

- 56年度 全国高校剣道大会大阪府予選  
男子 4回戦進出

### ■ サッカー

- 54年度 大阪府高校春季大会  
5回戦進出 ベスト 16

### ■ 女子ソフト

- 55年度 大阪高校部別大会  
4回戦進出 ベスト 16
- 56年度 大阪高校部別大会  
優勝

### ■ 柔道

- 53年度 南大阪柔道大会  
段外の部優勝
- 54年度 南大阪柔道大会  
浦崎憲清 準優勝
- 55年度 全国大会大阪府予選  
重量級  
青山彰良  
ベスト 8



■ 男子卓球

○53年度

大阪府高体連新人戦個人

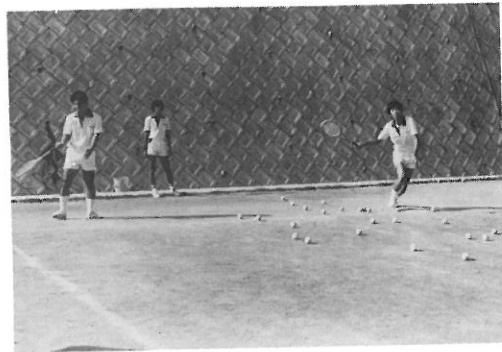
4回戦進出

久保川 正

大阪府国体予選

5回戦進出

久保川 正 ベスト16



■ 男子テニス

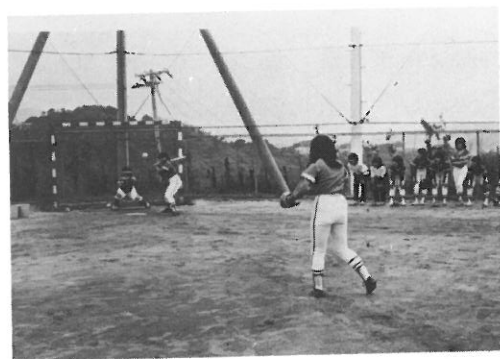
○53年度

大阪高校総体予選

ダブルス 4回戦進出

木村 勝彦

杉江 成樹



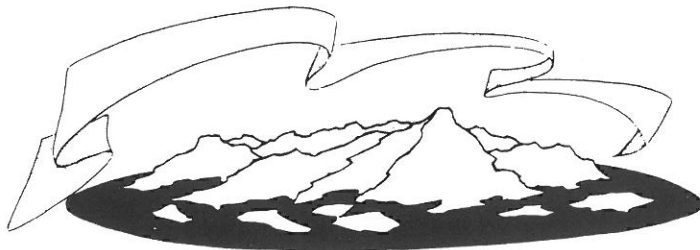
■ 個人の部

○55年

国体アイスホッケーの部に大阪

代表メンバーとして出場

文山 幸績





## 歴代生徒会役員一覧表

年度 \ 役職名	会 長	副 会 長	書 記	会 計
昭和52年度後期	徳 光 勉 (1~12)	倉 田 冬 樹 (1~10) 郡 山 順 夫 (1~2)	石 田 充 代 (1~7) 吉 村 淳 子 (1~2)	北 由加里 (1~1) 田 上 周 平 (1~6)
昭和53年度前期	中 尾 和 夫 (2~9)	永 島 健 一 (2~5) 森 元 義 晴 (2~11)	越 智 邦 行 (2~10) 山 本 和 久 (2~5)	金 村 永 輝 (2~3) 宮 崎 剛 (2~9)
昭和53年度後期	板 橋 達 也 (2~10)	長 尾 正 治 (1~9) 三 室 貞 生 (1~6)	北 角 正 一 (2~6) 田 中 勇 作 (1~6)	伊 谷 公 秀 (2~10) 原 田 充 子 (1~8)
昭和54年度前期	後 藤 健 二 (3~3)	石 田 昌 代 (1~5) 井 上 富 美 子 (1~1)	神 農 広 美 (1~1) (飯 田 直 実) (1~1)	松 重 真理子 (1~1) 松 野 さつき (1~7) (川 辺 暁 美) (1~1)
昭和54年度後期	平 井 康 広 (2~5)	越 智 敏 浩 (1~4) 川 辺 清 隆 (2~5)	谷 口 正 (1~4) 中 村 高 久 (2~4)	田 中 加 寿 子 (2~5) 山 口 文 恵 (2~4)
昭和55年度前期	坂 口 太 志 (3~4)	今 里 真 美 恵 (1~3) 田 村 圭 子 (1~5)	越 智 敏 浩 (2~7) 井 上 富 美 子 (2~11)	北 井 雅 代 (1~5) 北 川 比 佐 志 (1~5)
昭和55年度後期	棕 本 征 図 (2~4)	白 岩 大 樹 (2~11) 村 上 淳 (2~8)	鈴 木 孝 幸 (1~2) 須 藤 信 幸 (2~4)	今 里 真 美 恵 (1~3) 越 智 敏 浩 (2~7)
昭和56年度前期	中 川 成 保 (3~8)	中 村 光 宏 (3~2) 藤 川 喜 徳 (3~5)	塩 川 晴 美 (3~10) 湯 之 上 徹 (1~6)	浅 野 広 美 (3~11) 山 本 憲 治 (3~8)

注) ( ) 内は当時の学年・組を示す。

# 図書・視聴覚部の記録

## 1. 図書館蔵書数の推移

年 度	52	53	54	55	56
蔵 書 数 (冊)	302	1,469	2,246	3,482	(推定) 4,500

## 2. 視聴覚器機一覧

品 名	52	53	54	55	56	計
16mm映写機	1					1
8mm映写機		1	1			2
8mm撮影機		1		1		2
スライド映写機	3	3				6
OHP	3	1				4
TP作製機			1			1
VTR		2	1			3
ビデオカメラ		1				1
モニターTV		1	1			2
TV		6				6
カメラ	1		1			2
テープレコーダー	4	3		2	2	11
ラジオ付カセットテープレコーダー	3	2		4		9
チューナー		1				1
プレーヤー	1	1				2
ワイヤレスアンプ	1	1			1	3
ワイヤレスマイク	1	1			2	4
プリモマイク	1	4				5
トランシーバー	4					4
拡声機	1				1	2

# 進路指導部の記録

## 卒業生の進路先

### I. 就職について

昭和54年度（Ⅰ期生）・55年度（Ⅱ期生）就職状況

#### a. 就職状況

区 分	男		女		合 計	
	Ⅰ期生	Ⅱ期生	Ⅰ期生	Ⅱ期生	Ⅰ期生	Ⅱ期生
就 職 者 数	63	96	148	157	211	253
学校を通じての就職 (公務員は除く)	44	65	137	148	181	213
公 務 員	5	9	0	1	5	10

#### b. 主な就職先（学校あつ旋による）

企 業 名	Ⅰ期生	Ⅱ期生	企 業 名	Ⅰ期生	Ⅱ期生	企 業 名	Ⅰ期生	Ⅱ期生
住友銀行	1	2	日立造船		1	第一製薬	1	1
大和銀行	1	1	光洋精工	5	3	花王石鹼	1	
池田銀行	1		タカラスタンダード	1	2	井村屋	2	1
泉州銀行		1	芦森工業	2	2	神戸屋	1	
近畿相互銀行		1	矢崎総業	1	1	駿河屋	1	
福德相互銀行	1	1	筒中プラスチック	4	4	高島屋		1
大正相互銀行	2	1	リヒト産業	1	1	阪急百貨店	1	3
幸福相互銀行	1	1	ダイジェット工業	2	2	近鉄百貨店		1
阪奈信用金庫	1	2	津田鋼材	1	1	西武百貨店		9
永和信用金庫	1	1	ゼネラル	2	2	小杉産業	1	1
八光信用金庫	1	1	マテックス	1	1	小泉	1	1
大阪信用金庫	1	1	昭和プロダクツ	1	1	美津濃		1
大阪商銀	1	2	大可工業	2	3	デサント	1	1
長瀬農協	1		新田ベルト	1	1	渡辺	1	1
八尾市農協	1	1	佐渡島金属	1	1	松下鈴木	1	2
柏原市農協	3	1	東洋アルミニウム	2	3	国分	1	1
三洋証券	1		八千代電設工業	1	1	ハマヤ	3	1
大阪証券代行	1	1	鐘紡	2	1	幸田	2	1
森産業		1	倉敷紡績	1	2	日商岩井石油	1	1
太陽生命		1	敷島紡績	1	1	浪田石油	1	3
松下電器		3	東洋紡	1		近畿日本鉄道		4
シャープ		2	福助	1	1	トヨタカローラ南海	1	1
上新電機	1	2	住江織物	3	2	日産サニー大阪東	1	1
星電器	1	2	アングル	1	2	関西電力	2	1
福西電機	1	1	パリゼンヌ	1	1	大阪ガス		1

## Ⅱ. 進学について

### a. 進学状況 ( )内・推薦

4年制大学				短期大学		専門学校	
国公立		私立					
55年	56年	55年	56年	55年	56年	55年	56年
0	2	91 (33)	48 (25)	63 (38)	47 (41)	31	27

### b. 主な4年制大学進学先

大学名	55年	56年	大学名	55年	56年
大阪市立大		1	大阪電通大	2	5
下関水産大		1	桃山学院大		9
関西学院大		2	追手門学院大	3	4
立命館大		3	大阪商業大	2	1
関西大		10	大阪学院大	2	3
仏教大	1		大阪芸術大	2	2
竜谷大		1	阪南大	6	3
京都産業大	3	1	大阪産業大	7	2
京都外国語大		2	帝塚山学院大	2	2
関西外国語大		1	大手前女子大	1	1
天理大	1	3	武庫川女子大	1	
大阪経済大	1	1	樟蔭女子大		1
近畿大	17	21	大分工業大	2	
大阪工業大	15	8	東海大	1	1
摂南大	6	2	日本大		1

### c. 主な短期大学進学先

大学名	55年	56年	大学名	55年	56年
奈良県立短	1	1	関西女子美短	3	
近畿大短	5	7	四天王寺女短	3	
大阪工業大短	1		帝塚山学院短	2	
大阪電通大短	3	1	大手前女子短	2	6
帝国女子短	6	5	奈良佐保女短	2	6
成蹊女子短	5	2	武庫川女子短	2	
金蘭短	5	1	関西外国語短	1	1
帝塚山短	5	4	大阪女子短		3
奈良文化女短	5	2	光華女子短		1