

# 保健だより

Spring号

大阪府立和泉総合高校 保健室

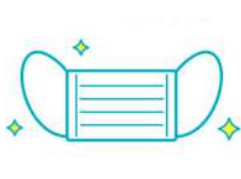
新入生の皆さん、ようこそ和泉総合高校へ！

さあ、新年度が始まりました。新しい生活にドキドキわくわくですね。環境の変化から体調を崩しやすい時期でもあるので、生活リズムを整え元気に過ごせるようにしましょう。

## ひきつづき、コロナウイルス対策を！！



毎朝検温



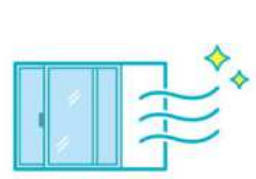
マスク



手洗い



消毒



換気

トイレの手洗い場に石けん、廊下に手指消毒液を設置しています。こまめな手洗いを心がけましょう。

## 健康診断

4月9日(金)から健康診断が始まります。詳しい日程は「健康診断のお知らせ」をご覧ください。

自分の健康状態を知るために必要な検査・検診です。

しっかりと自覚をもって受けてほしいと思います。この機会に自分のからだのことをきちんと理解し、健康的な生活を送れるようにしましょう！

内科検診では、スクリーンなどを使い他の人から見えないようにしますが、完全な個室ではありません。特に配慮が必要な場合は、担任の先生、または保健室まで連絡してください。



## 学校でケガをしたときは

例えば・・・

- 自転車で登校中に転倒しひざを擦りむいた
- 体育でバスケットをしていて突き指をした
- 修学旅行で高熱が出た

## 災害共済給付制度を利用できます

病院を受診し、医療費の合計が1,500円(保険診療)以上の場合、給付金を受けることができます。

専用の申請書類があるので、保健室までお問合わせください。

# 健康診断のお知らせ



実施日	項目	対象	時間
4月9日(金)	歯科検診	全学年	9:00~
4月12日(月)	2年生 内科検診 身長・体重・視力	2年生	13:20~ (昼食の準備)
4月13日(火)	3年生 内科検診 身長・体重・視力・聴力	3年生	13:20~ (昼食の準備)
4月15日(木)	1年生 内科検診 身長・体重・視力・聴力	1年生	13:20~ (昼食の準備)
4月21日(水)	結核検診 心臓検診	1年生	13:25~
4月27日(火) 4月28日(水)	尿検査1次	全学年	8:00~10:00
5月28日(金)	尿検査2次①	指示された人	8:00~10:00
6月2日(水)	心臓検診2次	指示された人	13:25~
6月15日(火)	尿検査2次②	指示された人	8:00~10:00
6月16日(水)	運動器検診	指示された人	13:25~

- \* 検診を受けなかった場合、行事への参加や進学・就職の手続きを制限されることがありますので、必ず受けてください。
- \* 上記の日程で検診を受けられなかった場合は、各自で医療機関を受診し結果を提出してもらいます。  
(費用は自己負担です)
- \* すべての検診が終わったら、「健康診断結果」を全員に配布します。再検査や病院への受診が必要な場合は、個人宛にお知らせしますので、速やかに受診するようにしてください。