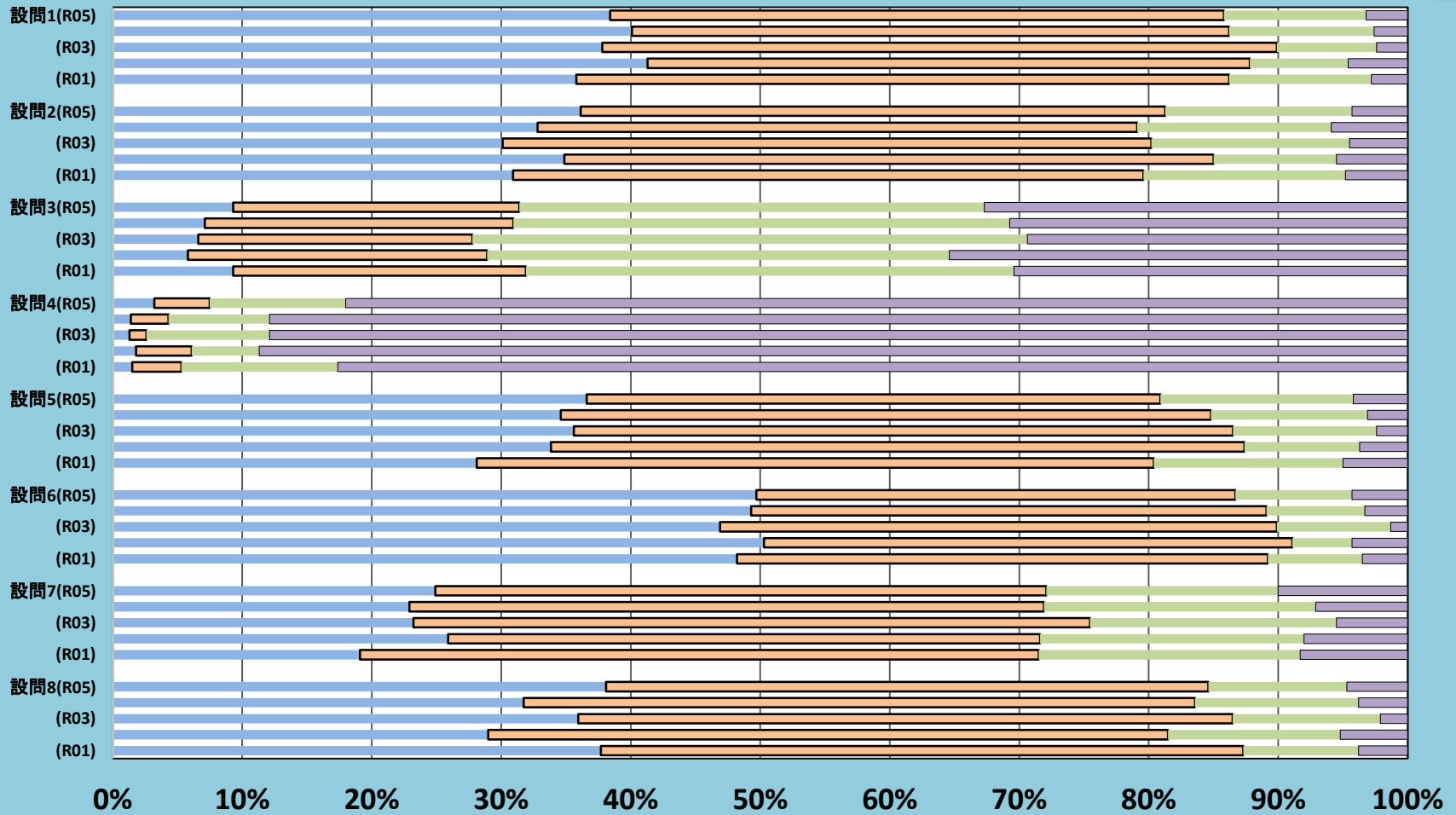


R5回答数536名

# 学校教育自己診断(生徒①)

肯定率

R05  
R04  
R03  
R02  
R01



肯定意見 ■ よくあてはまる ■ ややあてはまる ■ あまりあてはまらない ■ あてはまらない

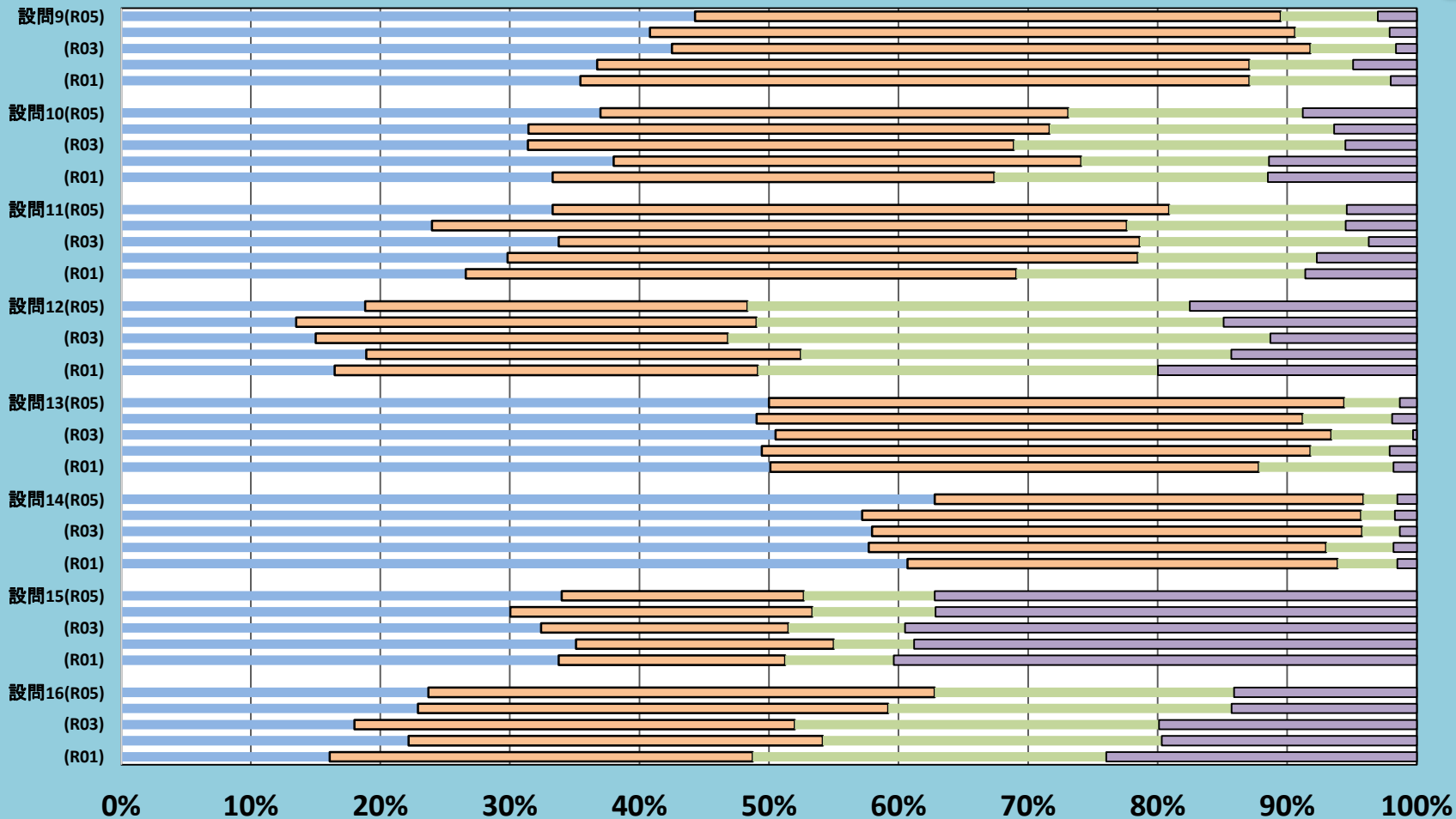
設問1	今工の学校生活は満足している	設問5	先生は生徒に親身になって対応してくれる
設問2	学校へ行くのが楽しい	設問6	この学校には、他の学校にない特色がある
設問3	最近、学校でいやだなあと思うことがある	設問7	学校生活についての先生の指導は、納得できる
設問4	学校で物がなくなったり、落書きされたりすることがある	設問8	先生は協力して生徒指導に当たっている

R5回答数536名

# 学校教育自己診断(生徒②)

肯定率

R05  
R04  
R03  
R02  
R01



肯定意見

よくあてはまる

ややあてはまる

あまりあてはまらない

あてはまらない

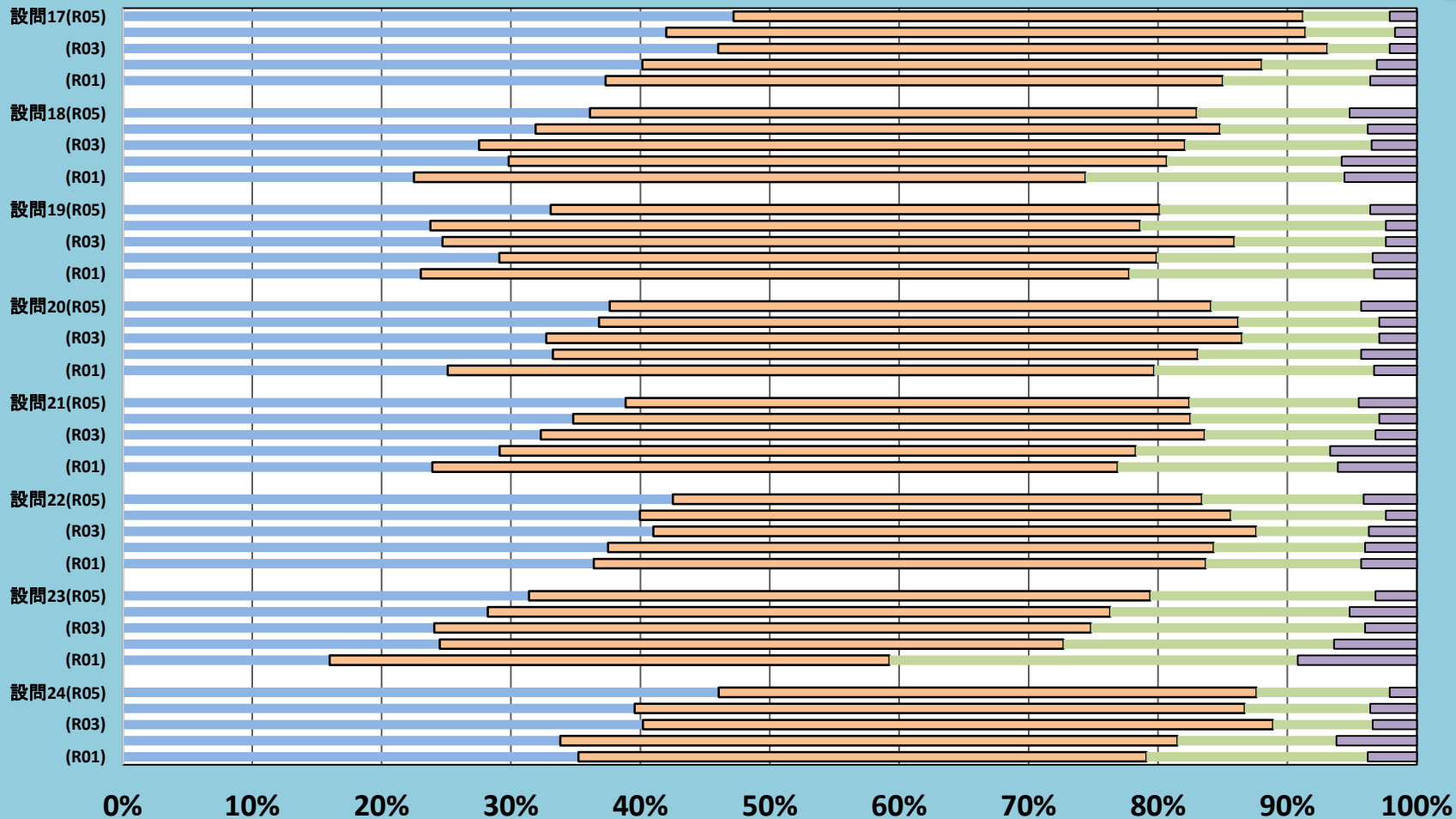
設問9	先生は、責任をもって、授業やその他の仕事に当たっている	設問13	学校は、進路についての情報をよく知らせてくれる
設問10	自分には将来の夢や目標がある	設問14	高校生活は、人間形成に大切な時期である
設問11	ホームルームなどで将来の進路や生き方について考える機会がある	設問15	部活動に積極的に取り組んでいる
設問12	将来の進路に不安はない	設問16	担任以外にも保健室や相談室等で気軽に相談できる先生がいる

R5回答数536名

# 学校教育自己診断(生徒③)

肯定率

R05  
R04  
R03  
R02  
R01



肯定意見

■ よくあてはまる

■ ややあてはまる

■ あまりあてはまらない

■ あてはまらない

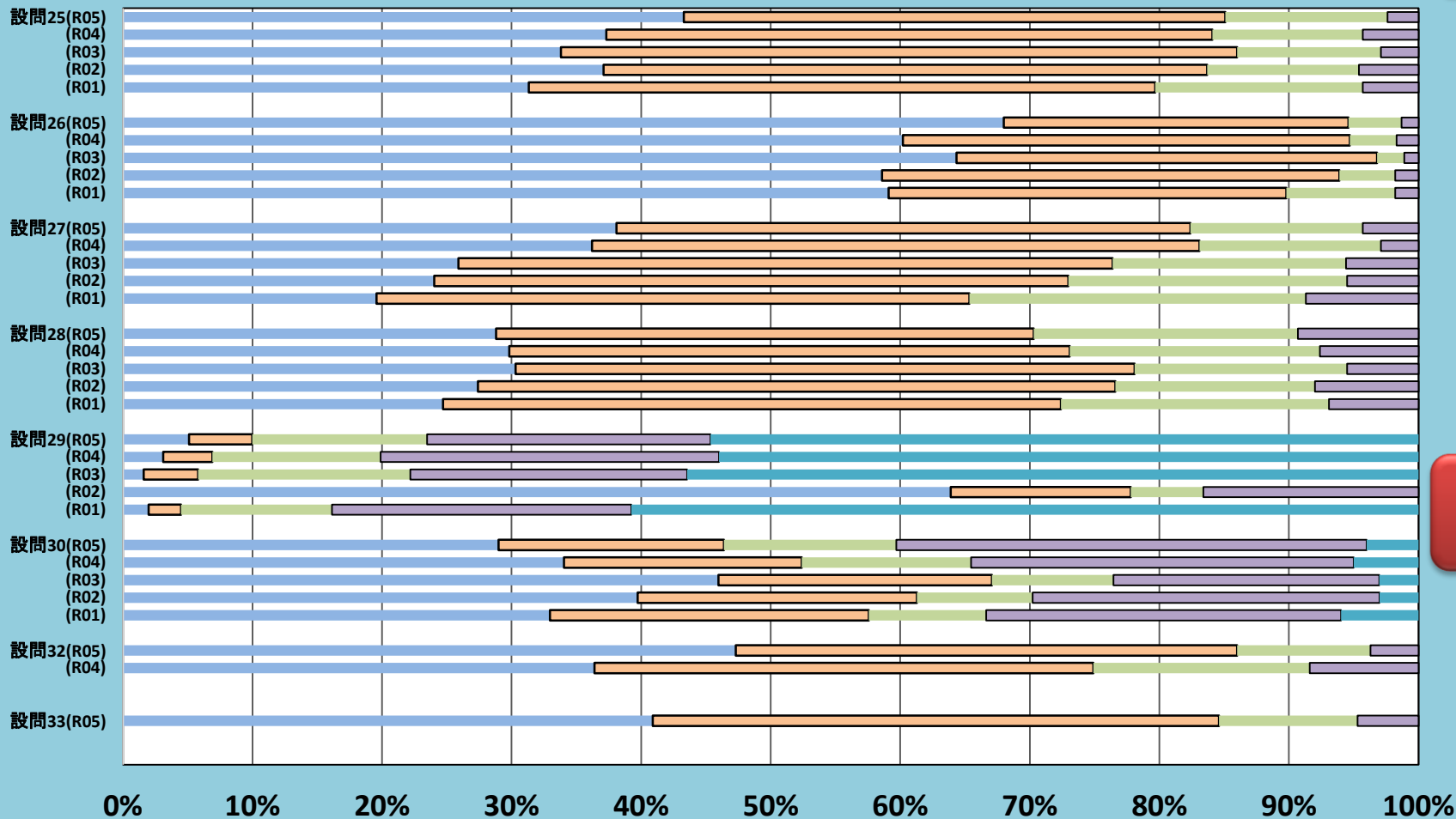
設問17	校内では規則・ルールが守られている	設問21	人権の大切さを学ぶ機会がある
設問18	校内では身勝手な振る舞いが少なく、他人を思いやる道徳的な振る舞いが多い	設問22	学校はいじめを無くし、いじめを防止しようとしている
設問19	授業中は、集中できている	設問23	授業で自分の考えをまとめたり、発表することがよくある
設問20	社会のルールや命の大切さについて学ぶ機会が多い	設問24	学校行事は、みんなが楽しく参加できるように考えられている

R5回答数536名

# 学校教育自己診断(生徒④)

肯定率

R05  
R04  
R03  
R02  
R01



設問29、  
30の回答  
項目は異  
なります

肯定意見

よくあてはまる   ややあてはまる   あまりあてはまらない   あてはまらない   その他

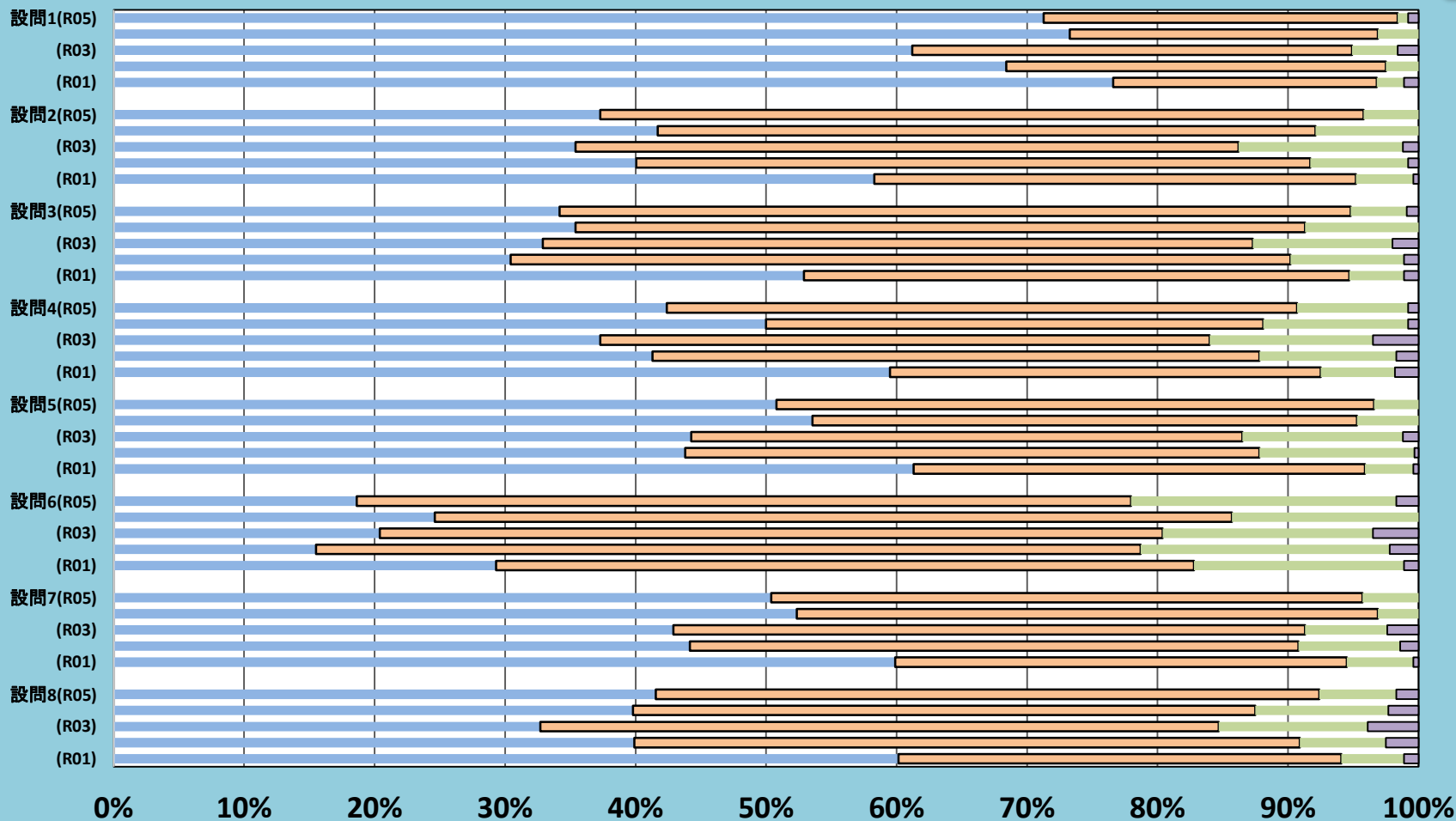
設問25	授業中の態度(私語、忘れ物、携帯電話OFFなど)は良好である	設問29	平日の授業以外での学習の時間はどれくらいですか(補習等含む)
設問26	校内では、挨拶がかわされている	設問30	アルバイトをしていますか
設問27	校内では、清掃がいきとどいている	設問32	学校は生徒1人1台端末を効果的に活用している
設問28	今工生であることに誇りを持っている	設問33	いじめで困っていることがあれば真剣に対応してくれる <b>【新規】</b>

R5回答数118名

# 学校教育自己診断(保護者①)

肯定率

R05  
R04  
R03  
R02  
R01



肯定意見 ■ よくあてはまる ■ ややあてはまる ■ あまりあてはまらない ■ あてはまらない

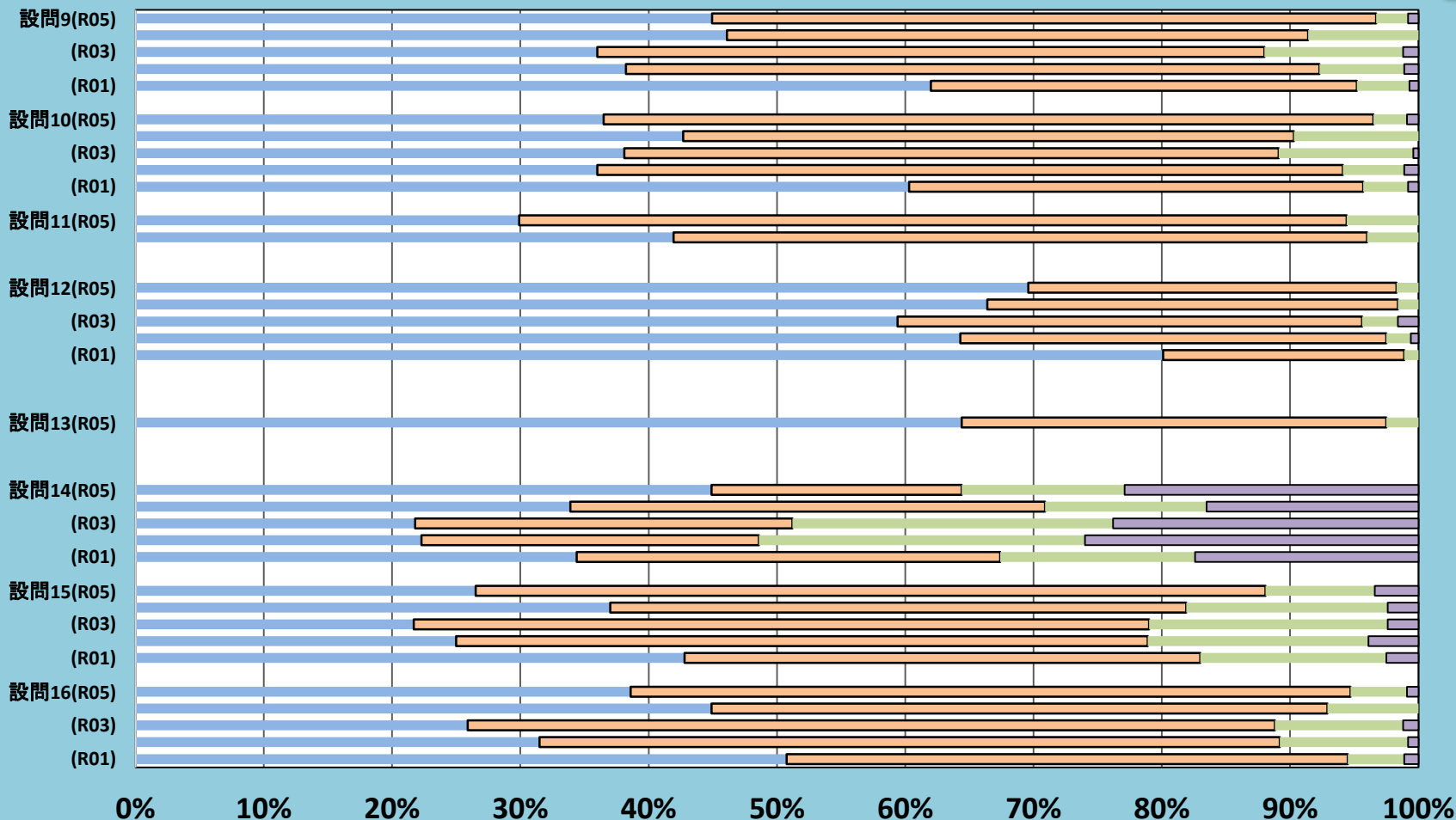
設問1	お子さんを今工に入学させて良かったと考えている	設問5	今工は、色々特色のある取組をしている
設問2	今工は、教育方針をわかりやすく伝えている	設問6	お子さんは、授業がわかりやすいと言っている
設問3	今工は、保護者の願いにこたえている	設問7	今工の教員は、熱心に指導に当たってくれている
設問4	お子さんは学校に行くのを楽しみにしている	設問8	今工の生徒指導の方針に共感できる

R5回答数118名

# 学校教育自己診断(保護者②)

肯定率

R05  
R04  
R03  
R02  
R01



肯定意見

■ よくあてはまる

■ ややあてはまる

■ あまりあてはまらない

■ あてはまらない

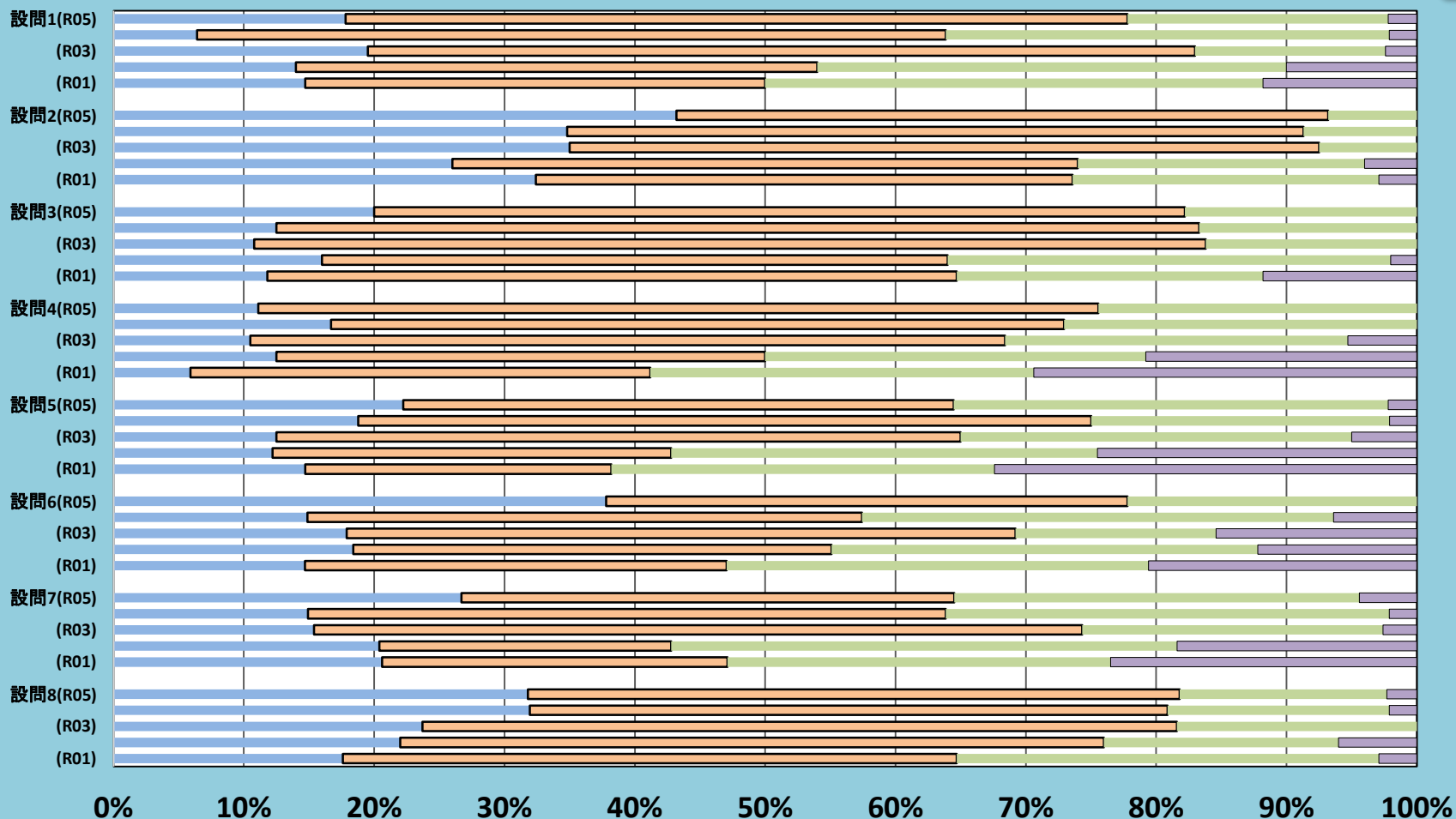
設問9	生命を大切にする心や社会ルールを守る態度を養おうとしている	設問13	教育情報(系選択、修学旅行、進路情報、学校行事など)の情報を提供する努力をしている【新規】
設問10	いじめを防止し、人権を尊重する意識を育てようとしている	設問14	授業参観や学校行事等に参加したことがある
設問11	いじめについて子どもが困っていることがあれば真剣に対応してくれる	設問15	今工の施設・設備は、学習環境の面で満足できる
設問12	将来の進路や職業について、適切な指導を行っている	設問16	今工の雰囲気は、学習環境の面で満足できる

R5回答数45名

# 学校教育自己診断(教員①)

肯定率

R05  
R04  
R03  
R02  
R01



肯定意見

よくあてはまる

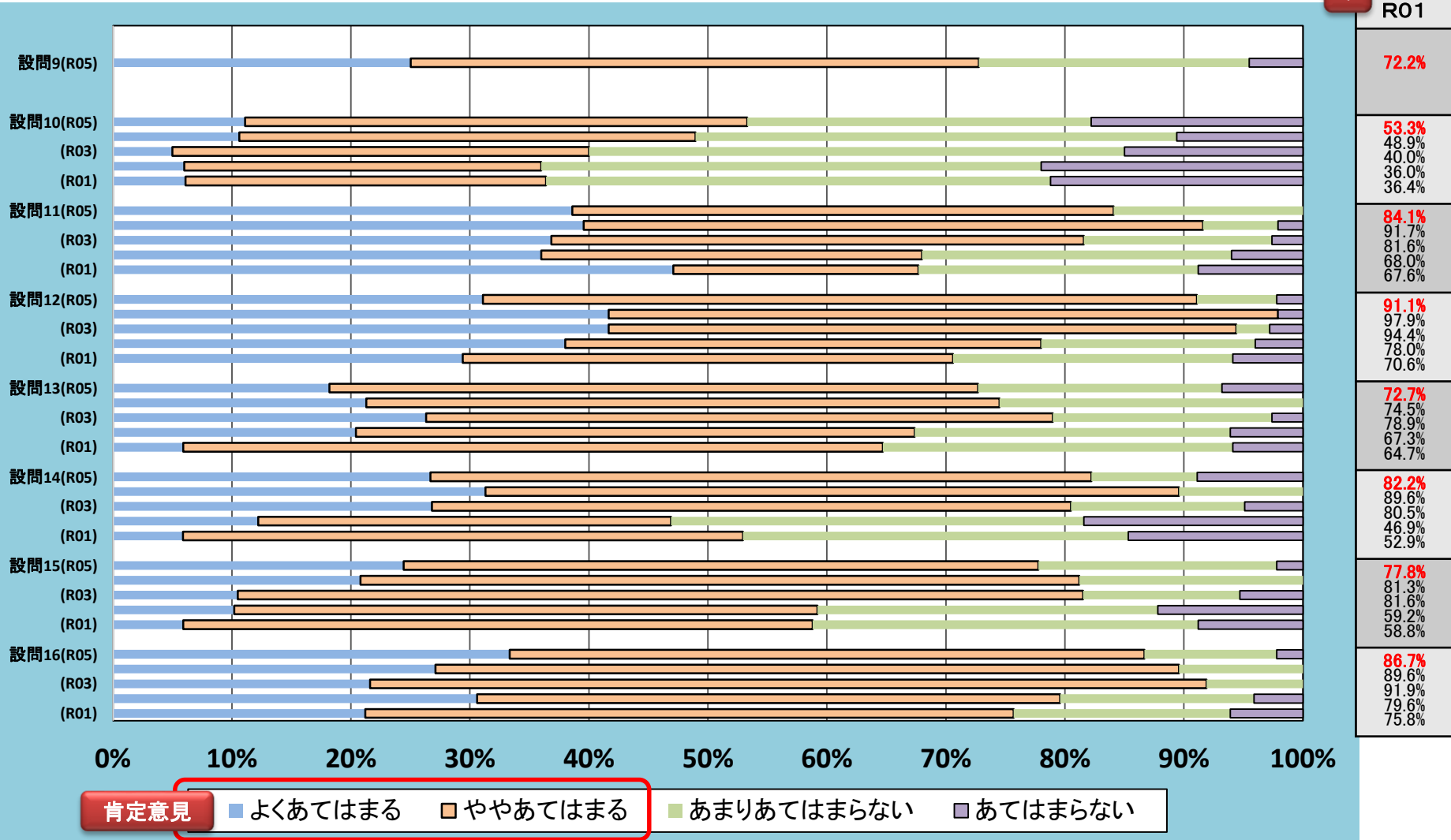
ややあてはまる

あまりあてはまらない

あてはまらない

設問1	教育課程について、日常的によく話し合っている	設問5	評価の在り方について話し合う機会がよくある
設問2	教育活動には、生徒や保護者のニーズにあった特色がある	設問6	いじめや問題行動が起きた際、組織的対応する体制が整っている
設問3	教育課程編成は学習指導要領の趣旨が生かされている	設問7	様々な問題行動防止のため、早期指導に学校全体が心掛けている
設問4	教育活動全般にわたる評価を行い、次年度計画に生かしている	設問8	教育相談体制が整備され、生徒は学級担任以外の教員に相談できる

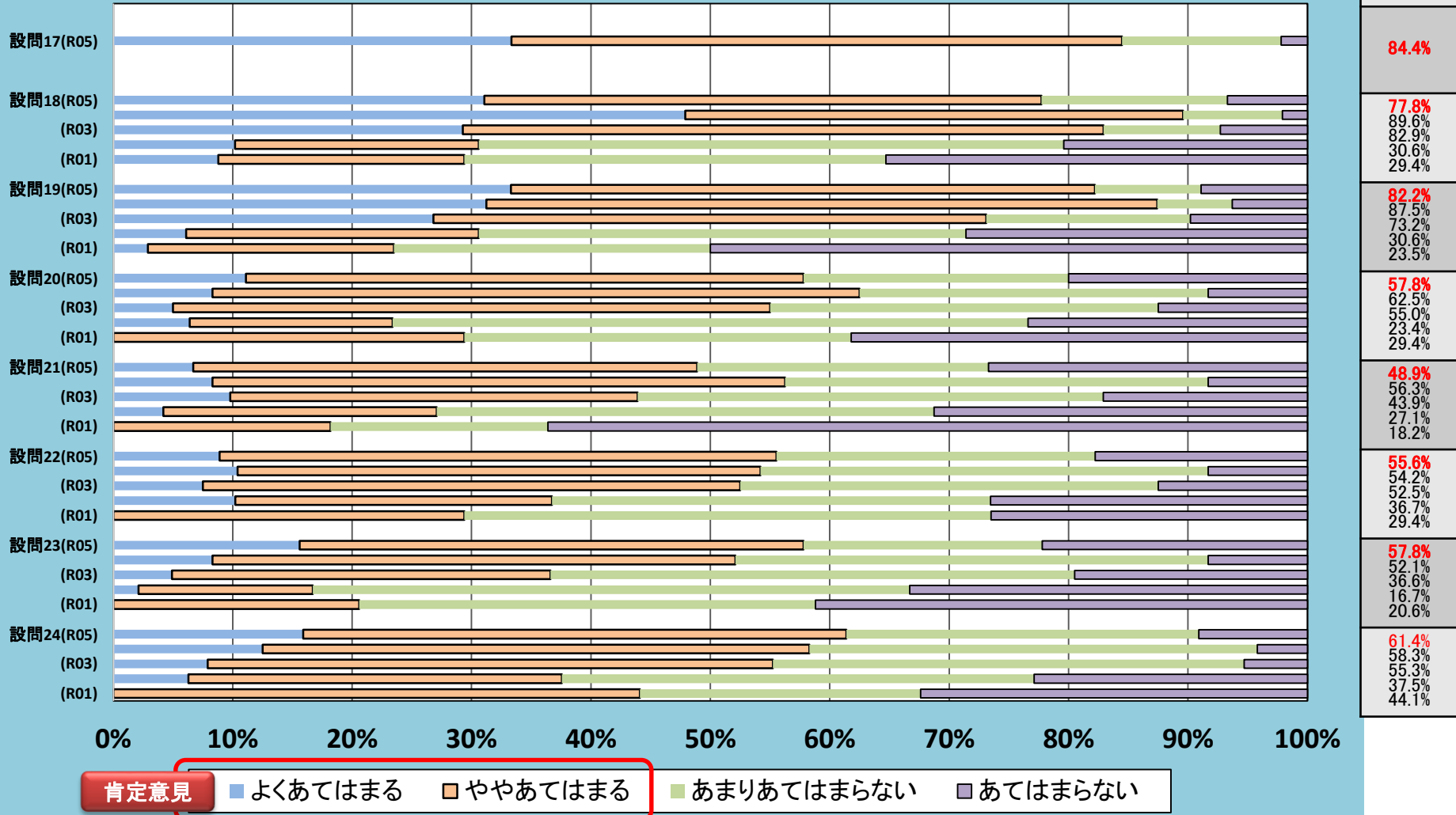
# 学校教育自己診断(教員②)



設問9	カウンセリングマインドを持って指導を行っている <b>【新規】</b>	設問13	HR活動等の学級経営改善に、学級・学年・学校全体で取り組んでいる
設問10	校則が、生徒実態や人権尊重から適切であるか話し合う機会がある	設問14	学校行事が生徒にとって魅力的であるように、工夫・改善している
設問11	望ましい勤労観、職業観を持てるよう系統的な進路指導を行っている	設問15	生徒に社会規範や市民道徳を守る意識を醸成するよう配慮している
設問12	生徒の興味・関心、適正による進路選択のきめ細かい指導をしている	設問16	学習指導や教材に精選・工夫を行っている

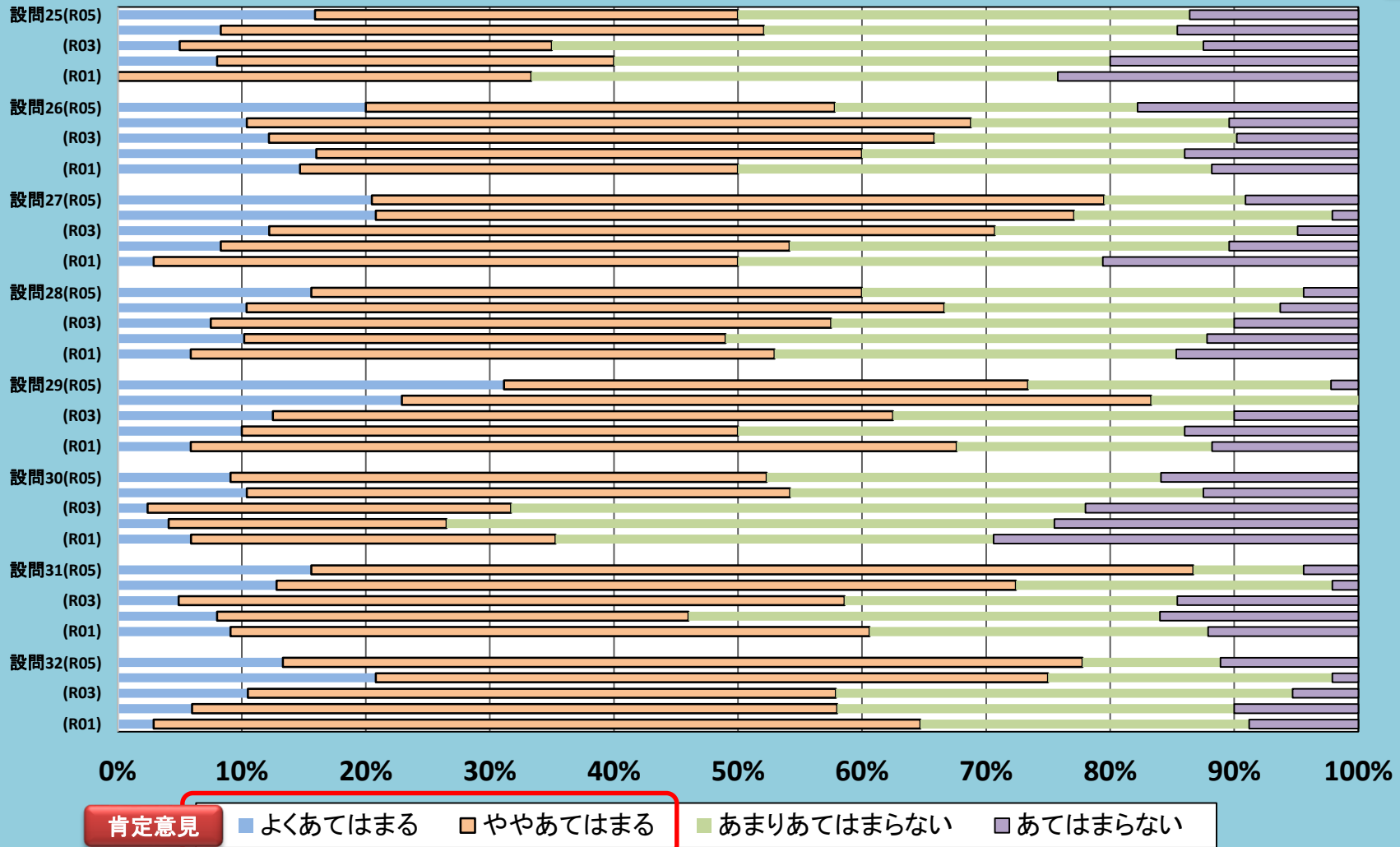


# 学校教育自己診断(教員③)



設問17	生徒の人権を尊重し、日常の教育活動を行っている <b>【新規】</b>	設問21	教職員の適正・能力に応じた校内人事や校務分掌の分担がなされ、意欲的に取り組める環境にある
設問18	校長は自らの教育理念や学校運営の考え方を明らかにしている	設問22	各分掌や各学年間の連携が円滑に行われ、有機的に機能している
設問19	学校運営に校長のリーダーシップが発揮されている	設問23	各種会議が、情報交換と課題検討の場として有効に機能している
設問20	学校運営に教職員の意見が反映されている	設問24	会議の結果が教育活動や学校運営に生かされている

# 学校教育自己診断(教員④)



50.0%  
52.1%  
35.0%  
40.0%  
33.3%

57.8%  
68.8%  
65.9%  
60.0%  
51.5%

79.5%  
77.1%  
70.7%  
54.2%  
50.0%

60.0%  
66.7%  
57.5%  
49.0%  
52.9%

73.3%  
83.3%  
62.5%  
50.0%  
67.6%

52.3%  
54.2%  
31.7%  
26.5%  
35.3%

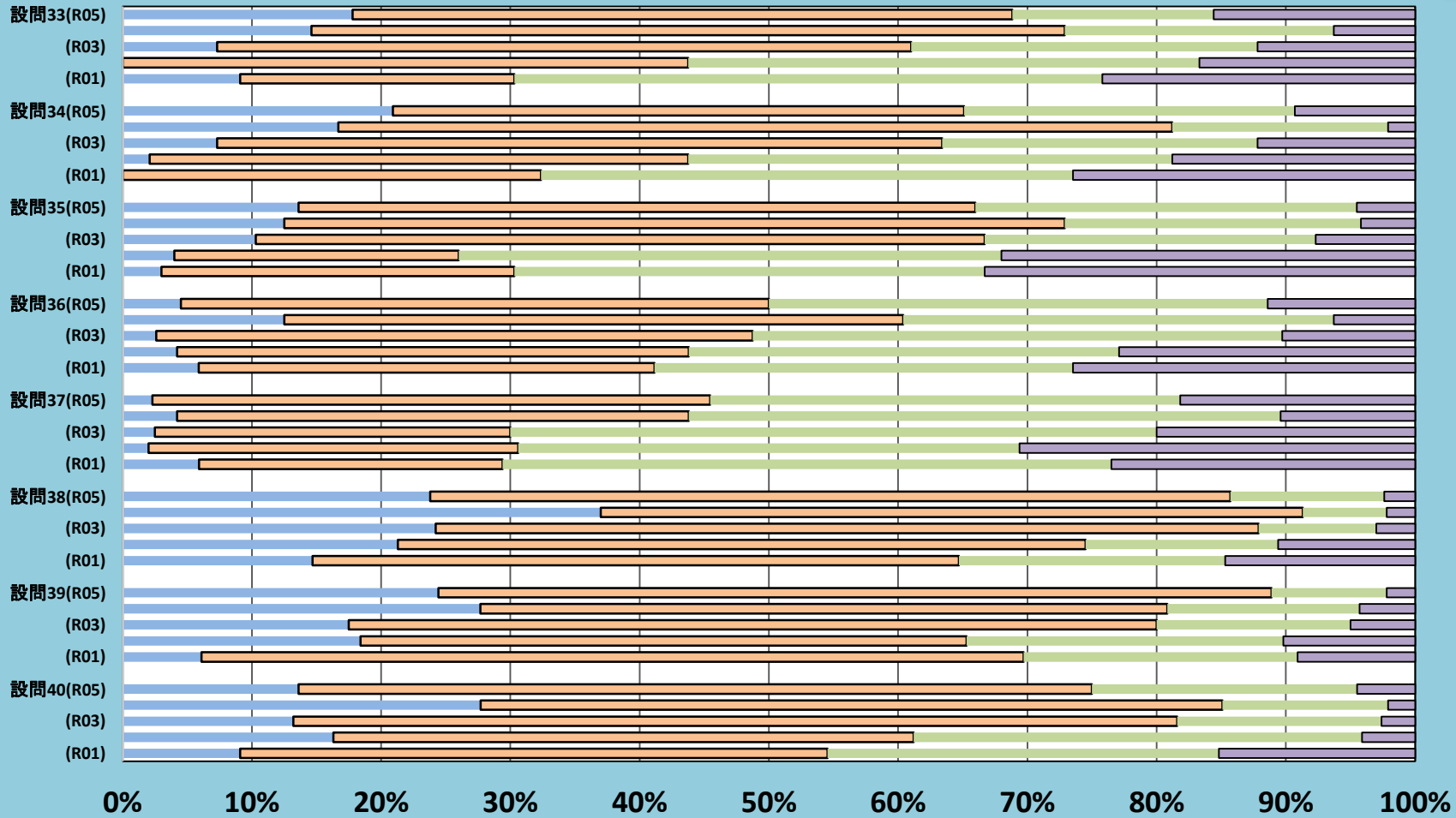
86.7%  
72.3%  
58.5%  
46.0%  
60.6%

77.8%  
75.0%  
57.9%  
58.0%  
64.7%

肯定意見 ■ よくあてはまる ■ ややあてはまる ■ あまりあてはまらない ■ あてはまらない

設問25	教職員間の相互理解が十分になされ、信頼関係に基づいて教育活動が行われている	設問29	学校では、清掃が行き届いている
設問26	教育活動の問題意識や悩みを気軽に相談できる関係ができています	設問30	施設・設備の拡充は、長期的見通しに立って計画されている
設問27	職場では、服務規律への自覚が高い	設問31	施設・設備は日常的に点検や管理が行われている
設問28	事案や災害等、迅速・適切な対応ができる役割分担が明確である	設問32	各教科の備品や教材は、十分に活用されている

# 学校教育自己診断(教員⑤)



肯定意見 ■ よくあてはまる ■ ややあてはまる ■ あまりあてはまらない ■ あてはまらない

設問33	校内研修組織が確立し、計画的に研修が実施されている	設問37	研修等参加の成果を、教職員に伝える機会が設定されている
設問34	校内研修は、教育実践に役立つ内容になっている	設問38	指導要録の記入はの点検は、年度内に適正に行われている
設問35	校内で他の教員の授業見学する機会がよくある	設問39	生徒の個人情報に関する管理システムが確立している
設問36	教員間で授業方法等を検討する機会を積極的に持っている	設問40	教育活動に必要な情報を積極的に収集し、教職員や生徒・保護者への周知を努めている