



くらしに スポーツを!

大阪市における
障がい者のスポーツの
普及に向けて

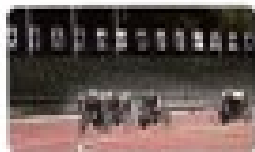


大阪市障害者福祉・スポーツ協会 障がい者スポーツ振興部では、障がいのある人が、身近な地域で「いつでも、どこでも、だれでも」スポーツやレクリエーションを楽しむことができる生涯スポーツ社会の実現とともに、活動を通じて、地域で心豊かに暮らしていただける環境づくりに取り組んでいます。

ここから
はじめる!

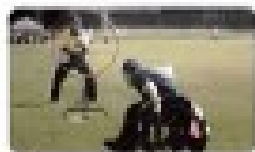
大阪市障がい者スポーツ大会

全国障害者スポーツ大会の予選会を兼ねて、陸上競技など7つの競技会を前年7月に開催しています。チームでオンラインだけでなく、社会参加も大きな目的で、競技を始めればがりの方やこの大会を機に新しい競技にチャレンジすることも大歓迎です！また、出場するみなさんに全国障害者スポーツ大会の大賞状や賞品手に選ばれるチャンスがあります！



■大会概要

- 開催場所** 陸上競技会場・アーチェリー会場・フライングディスク・ボウリング・ボッチャ
 - 対象年齢** ■大阪市内在住者、もしくは近隣の市や町・道や県に在住している方
 - 年齢：あるいは性別：あるいは障害種別：のある方
 - 1人参加の方には別途大会の料金は1000円です
 - ※2024年より出場料金が変更される場合があります。
- 申込期間** 要項
- 申込締切日** 要項は要項第一頁参照ください



■社会福祉系スポーツ大会とは

国民体育大会のあと、同じ開催地で何れも全国的な障がいのある人のスポーツの祭典。福祉スポーツとしてだけでなく、障がいのある方々の社会参加の推進や、障がいのある方々に対する理解を深めることを目的に毎年開催されています。

支援者の声

「スポーツとの出会い」 福岡県大田原市障がい者スポーツ推進委員 宇野 貴博

障がい者スポーツスタッフとして、自習と事業所との役割が中心となっている利用者さんの生活を心掛けていた中で、私がスポーツ推進委員をしていることもあり、毎年スポーツ大会で毎年参加することができるようになりました。

そのほか昨年、メンバーのみなさんが、2019年に全国大会の関西代表に選ばれました！全国大会は関西ながら会場まで中はとなりましたが、イベントを楽しめると、障がい者スポーツセンターが関西のクラブに参加するなど、今でも練習を続けています。

これからも利用者さんに充実した生活を送ってもらえるようスポーツを通じて交流したいと思っています。

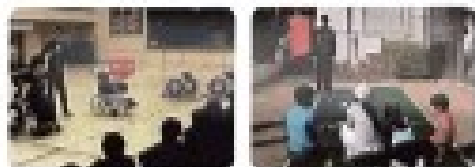


おぼえて
ください!

障がいのある人のスポーツ

障がい者スポーツ指導員を養成しています!

学校や民間の障がい者のスポーツの体験学習や、大阪市内各区で開催される各種イベントでの障がい者スポーツの紹介・体験コーナー等へ、指導員を派遣するなど、運営協力を行っています。



障がい者スポーツ指導員の
選出も仕組みが充実!

学校や地域で障がい者スポーツを推進・実施されることへの支援として、選出を支援します。

■生活福祉指図



この
地域

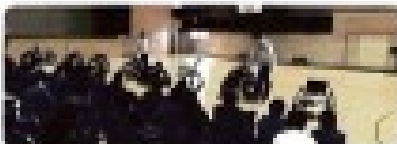
地域での取り組みが広がっています

◆内容・時間はご相談に応じます◆

中学校での導入例

- 内容** 遊んでいるバスケボール用林檎学習
- 対象者** 1年生 100人
- 時期** 12/25～12/31

※実施場所は大阪府吹上高等学校 吹上運動広場



詳細表

時刻	内容
12/25	会場到着、準備(機材の準備)、打ち合わせ
12/25	林檎学習開始、あひまア
12/30	遊んでいるバスケボール用林檎学習 (目標時間1時間～1時間半程度)
12/30	遊んでいるバスケボール用林檎学習 +遊んでいるバスケボール用林檎学習(約1時間など) +バスケボール用林檎学習(約1時間など)
12/30	ミニゲーム、お礼のプレゼント準備
12/30	ミニゲーム、お礼のプレゼント準備
12/31	終了、お礼状

支店学校での導入例

- 内容** 保健体育授業としてのバスケボール
- 対象者** 中学3～5年生 10人
- 実施期間** 計8回

※実施場所は大阪府堺市東区南大蔵小学校(吹上高等学校)校舎

プログラム

※内容詳細内容は、ご来校時にお渡しいたします。

○バスケボール用林檎学習(新築校舎内)

○遊んでいるバスケボール

○体験練習

○ミニゲーム(遊んでいる)

※バスケボール用林檎学習

・目標時間1時間

・バスケボール用林檎学習

・バスケボール用林檎学習

・バスケボール用林檎学習(約1時間など)

・バスケボール用林檎学習(約1時間など)

・バスケボール用林檎学習(約1時間など)

・バスケボール用林檎学習(約1時間など)

・バスケボール用林檎学習(約1時間など)

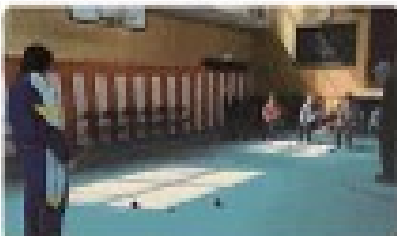
障がい者スポーツ

大阪府では障がい者スポーツの普及・振興を図るため、障がい者スポーツ推進員を養成しています。障がい者スポーツ推進員は、障がい者スポーツの普及・振興を図るため、障がい者スポーツ推進員を養成しています。

屋内イベントでの導入例

- 内容** 遊んでいるバスケボール用林檎学習
- 対象者** 遊んでいるバスケボール用林檎学習
- 実施期間** イベント参加者(不定期)

※実施場所は大阪府吹上高等学校 吹上運動広場



詳細表

時刻	内容
8/30	会場到着、準備(コート敷設)、打ち合わせ
9/20	ミニゲーム
9/20	バスケボール用林檎学習スタート
	・ミニゲーム
	・バスケボール用林檎学習
	・ミニゲーム練習
12/30	終了、お礼状

屋外イベントでの導入例

- 内容** 遊んでいるバスケボール用林檎学習
- 対象者** フライイングディスク用林檎学習
- 実施期間** イベント参加者(不定期)

※実施場所は大阪府吹上高等学校 吹上運動広場



プログラム

時刻	内容
8/30	会場、打ち合わせ
8/30	ミニゲーム
12/30	遊んでいるバスケボール
	(バスケボール用林檎学習)
	・バスケボール用林檎学習
12/30	終了、お礼状

障がい者スポーツ

大阪府では障がい者スポーツの普及・振興を図るため、障がい者スポーツ推進員を養成しています。障がい者スポーツ推進員は、障がい者スポーツの普及・振興を図るため、障がい者スポーツ推進員を養成しています。

お問合せ

大阪府内各障害者スポーツセンター(障害者スポーツセンター)からお問い合わせいただけます。お気軽にお問い合わせください。
スポーツ推進員 電話:06-6506-1621 FAX:06-6506-1628

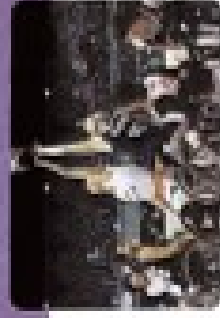
その他

さまざまな事業を行っています!

国際親善女子車いすバスケットボール大阪大会 (団体:大阪カップ)

障がい者のスポーツの普及・発展、国際交流の進展、障がい者についての理解を深めることを目的に開催しています。世界の油断子チームが参加し、熱い戦いを繰り広げる車いすバスケットボールの大会を、無料で観戦できます!毎年、多くの小中学生や一般の方々の観戦があります。

写真提供



講習会・研修会

障がい者スポーツ指導員養成講習会や、その公認指導員・学校教職員・スポーツ推進委員等を対象にした研修会などを開催しています。

- 主な講習会・研修会
 - 大阪府障がい者スポーツ指導員養成講習会(初級)
 - 障がい者スポーツ理解のための教職員研修会
 - 大阪府障がい者スポーツ指導員ステップアップ研修会



大阪市障がい者スキー教室

障がいのある人が雪山の大自然の中で、楽しみながらスキー体験の向上や仲間づくりを図り、意欲や自信を養うことで、健康の維持増進や社会参加のきっかけとすることを目的に開催しています。

- 会場
 - 貝野運動山荘(市民交流運動広場部)
 - 戸野温泉スキー場
- 参加資格
 - 大阪府在住もしくは、在勤・在学(入浴・通所費等)で障がい者手帳等を所持している方



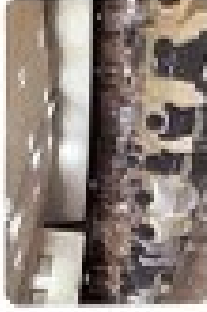
大阪市障がい者スポーツミーティング

大阪府(貝野・舞洲)障がい者スポーツセンターを中心に活動しているスポーツクラブ、サークル、競技団体等と、ご交流いただいている一般関係団体・関係団体等が、スポーツ振興について学び、意見交換や経験の連携を図ることを目的に開催しています。



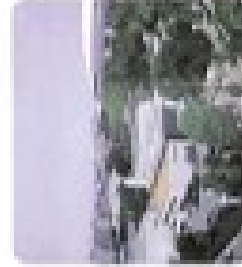
障がい者スポーツ・レクリエーションひろば

障がいのある人が、身近な地域でスポーツ・レクリエーション活動を楽しむことができますよう、大阪市内の各區で開催しています。



大阪市内の活動拠点

長居障がい者スポーツセンター



T546-0034
 大阪市東住吉区長居公園1-32
 TEL 06-6697-8681
 FAX 06-6697-8613
 (休館日) 毎週水曜日と第3木曜日
 (当日が祝日の場合は開館)、12月29日～翌年1月3日

舞洲障がい者スポーツセンター



T554-0041
 大阪市北区北舞白津2-1-46
 TEL 06-6465-8200
 FAX 06-6465-8207
 (休館日) 毎週火曜日と第3月曜日(当日が祝日の場合は開館)、12月29日～翌年1月3日

石井舎社



社会福祉法人

大阪府障害者福祉・スポーツ協会 障がい者スポーツ振興部
 スポーツ振興課(大阪市長居障がい者スポーツセンター内)

TEL 06-6606-1631 FAX 06-6606-1638

