

## 支援内容について

平野支援学校では、地域の学校園からの要請に応じて、肢体不自由の子どもたちについての、学校生活や教科指導の支援、障がいに関する情報提供、教材教具の紹介など、さまざまな支援・相談を行っています。

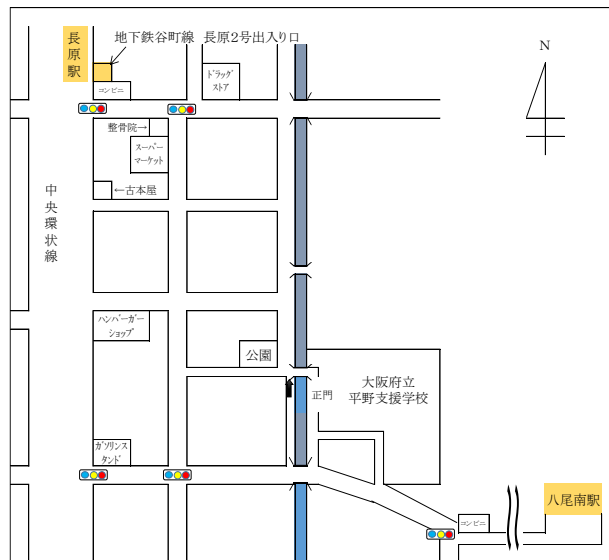
また、「個別の教育支援計画」「個別の指導計画」についてのご相談や研修の要請もお受けいたします。

医療的ケア、摂食指導に関すること、姿勢の取り方、学習支援や研修支援、車いす等の貸出も行っています。



☆相談に関する情報については、守秘義務を厳守します。  
☆支援の方法については、内容に合わせてご相談させていただきます。

## 周辺地図



電車でお越しの場合

・大阪メトロ 谷町線 長原駅より 南東400m

## お問い合わせ

◎平野支援学校

〒547-0014 大阪市平野区长吉川辺 3-4-115

担当：リーディングスタッフ

06-6707-6731または6751

◎生野支援学校（南東ブロック推進校）

担当：教頭

06-6758-3784

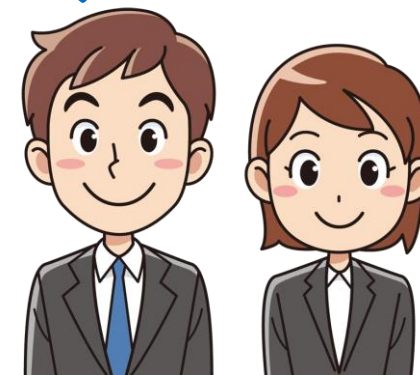
## 大阪府立平野支援学校



# 相談・支援のご案内

～地域の先生方へ～

気になること、困ったこと、  
ご相談ください。



## 平野支援学校について

・平野支援学校は、肢体不自由の障がいがある児童生徒が通学する特別支援学校で小学部・中学部・高等部の3つの学部があります。

・脳性まひや二分脊椎などの肢体不自由がある子どもたち、医療的ケアが必要な子どもたちも在籍し、看護師が常駐しています。また、通学困難な子どもに対する訪問教育も実施しています。



## 支援対象地域・対象校

本校の通学区域である天王寺区（千日前通り以南）・生野区・東住吉区（地下鉄玉出～平野を東西に結ぶ線以北）・阿倍野区・平野区です。

認定こども園・保育園・幼稚園・小学校・中学校・高等学校が支援対象です。



## 申し込み 方法

### 1. 大阪市立学校園からの依頼の場合

・各学校園のコーディネーターの先生から、推進校の教頭またはリーディングスタッフに電話で支援申し込みをしてください。

・支援申込票は、大阪市教育委員会 SKIP 書庫に掲載されています。

・通送便にて送付してください。

#### ○送付先

・肢体不自由のある子どもへの支援依頼

→ 平野支援学校へ

・知的障がいや発達障がいのある子どもへの支援依頼

→ 生野支援学校へ

### 2. 府立高校からの依頼の場合

・教育相談票（府立高校 様式）を教頭から大阪府教育庁高校教育改革課に提出してください。

### 3. 私立学校園（幼・小・中・高）からの依頼の場合

・教育相談票（私立学校 様式）を管理職から大阪府教育委員会私学課に提出してください。

### 4. 私立保育園からの依頼の場合

・南東ブロック推進校（生野支援学校）へ電話で支援申込をしてください。



## 相談事例

- ・プール入水時における支援方法を知りたい
- ・肢体不自由のある子どもが使える自助具や、教材の工夫の仕方などを知りたい
- ・個別の教育支援計画策定に向けての手順を知りたい
- ・運動会や音楽会などにおける、通常の学級への参加方法を知りたい
- ・姿勢保持等に必要の物品の相談
- ・学級で取り組める作業療法等、専門的な視点を持った取り組みを知りたい
- ・避難訓練や実際の災害時にどのように避難したらいいか
- ・音楽療法を用いた授業等
- ・研修支援（障がい理解、支援機器等）

相談内容については、本校のHPに地域支援コラムを掲載しております。併せて、ご覧ください。



少しでもお困りのことがございましたら、気軽にご相談ください。