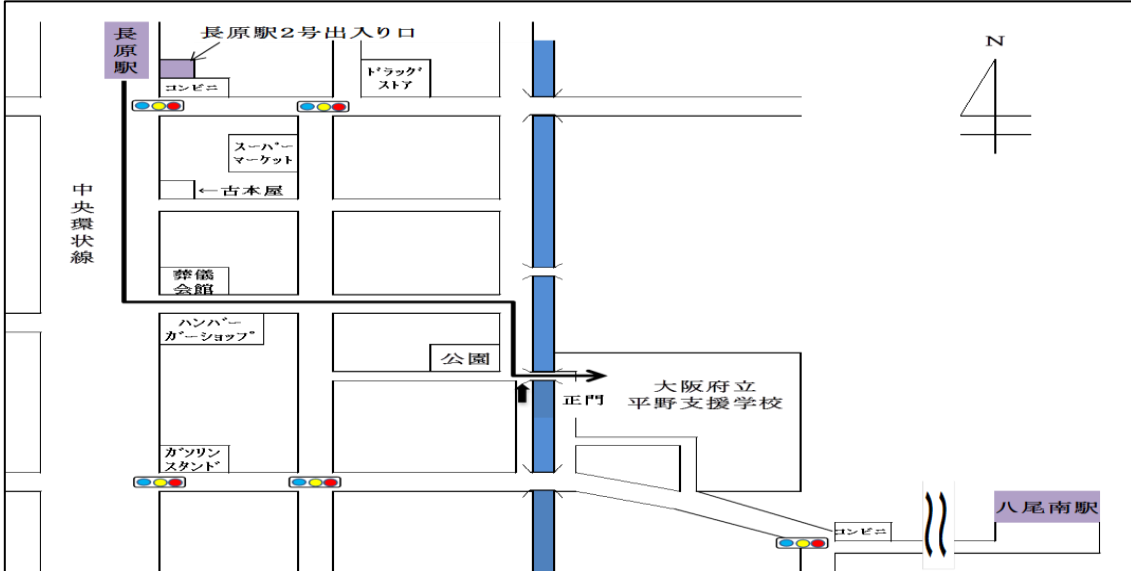


令和6年度

# 学 校 要 覧



## 校 歌

- 一、朝日にきらめく 大和川  
笑顔であいさつ おはようと  
小さな手と手が つぶらな瞳が  
今日も楽しく 語り合おう  
ぼくたち わたしたち  
平野の 明るい仲間
- 二、生駒のやまなみ 見わたして  
元気に進もう どこまでも  
心とからだを きたえよう  
今日もみんなが 励みあう  
ぼくたち わたしたち  
平野の 元気な仲間
- 三、ひこうき雲が のびゆくように  
大空高く 夢いだき  
勇気をもって たくましく  
今日から明日へと 生きぬこう  
ぼくたち わたしたち  
平野の 強い仲間

大阪府立平野支援学校

〒547-0014 大阪市平野区长吉川辺 3-4-115

TEL.(06)6707-6731・6751/FAX.(06)6709-2339

(Osaka Metro 谷町線 長原駅下車 南東へ 700m)

# ごあいさつ

校長 川村 典子

本校は主に肢体不自由教育を行う支援学校で、小学部、中学部、高等部の3学部を設置しています。昨年度（令和5年度）創立40周年を迎え、これを機に「学校教育目標」を改定し、「めざす児童生徒像」を新たに設定しました。

創立41年めとなる今年度、全教職員でカリキュラム・マネジメントを進めながら、一人ひとりの児童生徒に応じた丁寧な指導及び支援を基本に、高等部卒業後の生活を見据えたライフキャリア（生きる力）に重点をおいた教育に取り組んでまいり所存です。

今後も本校へのご指導とご支援を、どうぞよろしくお願いいたします。

## 1. 学校教育目標

主体的に豊かな生活を送る力を育む

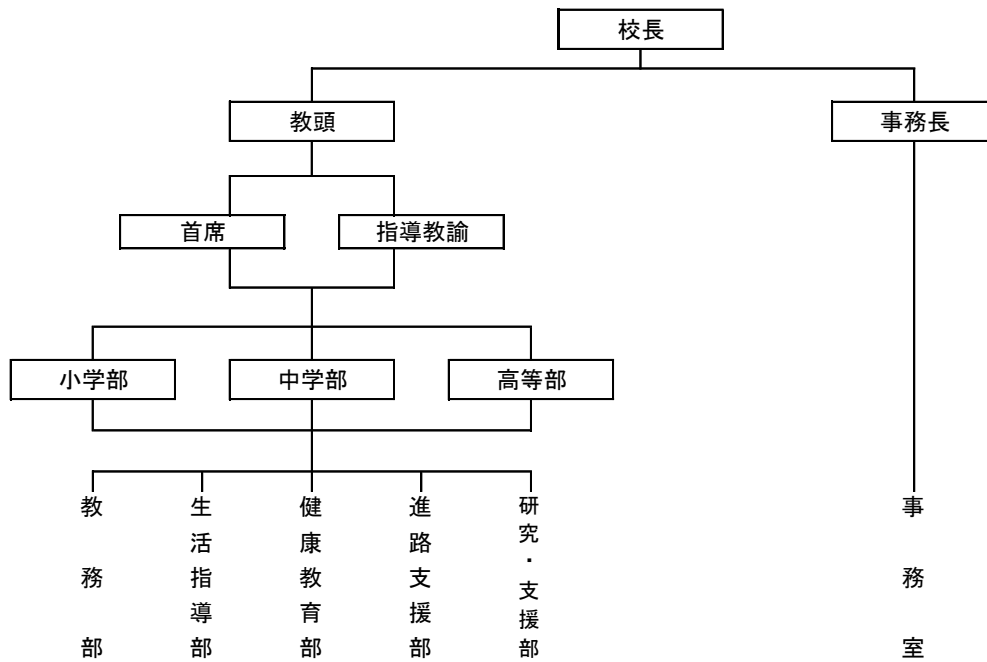
### めざす児童生徒像

- ・ 思いを表現し、発信できる
- ・ 自己選択、自己決定できる
- ・ チャレンジする
- ・ 他者と協働できる
- ・ 健康の保持に取り組む

## 2. 沿革の概要

昭和58年4月1日	開校 初代校長 吉村 正哉	平成14年9月20日	増築校舎完成
昭和58年4月8日	第1回入学式举行	平成15年1月31日	増築校舎竣工式
昭和59年8月10日	プール施設完成		学校創立20周年記念式典举行
昭和62年3月10日	校旗制定	平成16年4月1日	第9代校長 榊原 孝司
昭和62年4月1日	第2代校長 中西 稔	平成19年4月1日	第10代校長 永田 幸雄
昭和62年8月20日	運動場整地完了	平成21年4月1日	第11代校長 文珠 三雄
昭和63年1月31日	学校創立5周年記念式典举行		大阪市立平野特別支援学校に改称
平成2年4月1日	第3代校長 大村 芳樹	平成24年11月7日	学校創立30周年記念式典举行
平成3年3月13日	生活訓練広場開場式典举行	平成25年3月31日	分教室閉鎖
平成4年11月29日	校歌制定	平成25年4月1日	第12代校長 小西 和朗
平成5年4月1日	第4代校長 岡田 衛	平成27年4月1日	第13代校長 牛尾 慶一郎
平成7年4月1日	第5代校長 澄川 順亮	平成28年4月1日	大阪府立平野支援学校に改称
平成8年11月11日	冷暖房設備設置工事完了	平成31年4月1日	第14代校長 春井 勝
平成10年4月1日	第6代校長 松村 隆雄	令和3年4月1日	第15代校長 川村 典子
平成12年4月1日	第7代校長 近藤 伸爾	令和4年6月3日	令和4年度学校経営推進費
平成14年4月1日	第8代校長 吉田 敏朗		支援校に決定
平成14年4月1日	南大阪療育園分教室開設	令和6年1月17日	学校創立40周年記念式典举行

### 3. 学校組織表



### 4. 教職員構成

職名	校長	事務長	教頭	首席	指導教諭	教諭	講師	養護教諭	総括実習教員	実習教員	事務職員	栄養教諭	看護師（臨時技師）	合計
計	1	1	2	2	1	49	10	2	1	1	3	1	1	75

内科医	整形外科医	眼科医	耳鼻科医	歯科医	薬剤師	産業医
1	1	1	1	1	1	1

### 5. 児童生徒数及び区別在籍者数

学部	小学部								中学部				高等部				計
	8								6				10				
学級数																	
学年	1	2	3	4	5	6	小計	1	2	3	小計	1	2	3	小計		
在籍	通学	3	1	5	6	2	3	20	4	5	2	11	6	7	11	24	55
	訪問	0	0	0	1	1	1	3	0	1	0	1	1	1	1	3	7
区別在籍者数	平野	0	0	3	4	2	0	9	1	3	1	5	3	4	7	14	28
	東住吉	0	1	0	1	1	2	5	0	2	0	2	0	1	0	1	8
	阿倍野	1	0	0	1	0	0	2	2	1	0	3	1	2	1	4	9
	天王寺	1	0	1	0	0	0	2	0	0	1	1	2	0	4	6	9
	生野	1	0	1	1	0	2	5	1	0	0	1	1	1	0	2	8

## 6. 小学部教育課程

学年		1年		2年		
教科	課程	自立活動を 主とする 教育課程	生活学習を 主とする 教育課程	教科学習を 主とする 教育課程	小学校 に準ずる 教育課程	訪問
		国語	1 (合科)	2	3	
算数	2	3		4		
社会						
理科						
生活	1	1	1	1		
音楽	1	1	1	1		
図画工作	1	1	1	1		
家庭						
体育	1	1	1	1		
特別の教科 道徳	1	1	1	1		
外国語活動						
総合的な学習の時間						
特別活動	1	1	1	1		
自立活動	領域・教科等 を合わせた 指導					6
	個別課題	8.5	5.5	3.5	3.5	
	給食および 日常生活の 指導	13.5	13.5	13.5	11.5	
総計		29	29	29	29	6

学年		3年		4年		
教科	課程	自立活動を 主とする 教育課程	生活学習を 主とする 教育課程	教科学習を 主とする 教育課程	小学校 に準ずる 教育課程	訪問
		国語	1 (合科)	3	3	
算数	2	3		4		
社会				1	1	
理科				1	1	
生活	1	1				
音楽	1	1	1	1		
図画工作	1	1	1	1		
家庭						
体育	1	1	1	1		
特別の教科 道徳	1	1	1	1		
外国語活動				1	1	
総合的な学習の時間					1	
特別活動	1	1	1	1	1	
自立活動	領域・教科等 を合わせた 指導					6
	個別課題	10	6	3	3	
	給食および 日常生活の 指導	14	14	14	11	
総計		31	31	31	31	6

学年		5年		6年		
教科	課程	自立活動を 主とする 教育課程	生活学習を 主とする 教育課程	教科学習を 主とする 教育課程	小学校 に準ずる 教育課程	訪問
		国語	1 (合科)	3	3	
算数	2	3		5		
社会				1	1	
理科				1	1	
生活	1	1				
音楽	1	1	1	1		
図画工作	1	1	1	1		
家庭				1	1	
体育	1	1	1	1		
特別の教科 道徳	1	1	1	1		
外国語				1	1	
総合的な学習の時間	1.5	1.5	1.5	1.5		
特別活動	1	1	1	1		
自立活動	領域・教科等 を合わせた 指導					6
	個別課題	10	6	2	2	
	給食および 日常生活の 指導	14.5	14.5	14.5	10.5	
総計		33	33	33	33	6

## 7. 中学部教育課程

学年		1年	2年	3年	訪問	
課程	自立活動を主とする教育課程	生活学習を主とする教育課程	教科学習を主とする教育課程	中学校に準ずる教育課程		
	教科	学習グループ	A	B	C	D
国語		1.5	2	3		
数学		1.5	1.5	3		
社会		1.5	1.5	3		
理科		(合科)	1.5	3		
音楽		1.5	1.5	1.5		
美術		1.5	1.5	1.5		
保健体育		1.5	1.5	1.5		
技術・家庭		1.5	1.5	1.5		
外国語(英語)			2	3		
特別の教科 道徳		1.5	1.5	1		
総合的な学習の時間		1.5	1.5	1.5		
特別活動		1.5	1.5	1.5		
自立活動	領域・教科等を合わせた指導	6				6
	個別課題	5	5	5	2	
	給食および日常生活の指導	15	15	11	8	
総計		35	35	35	35	6

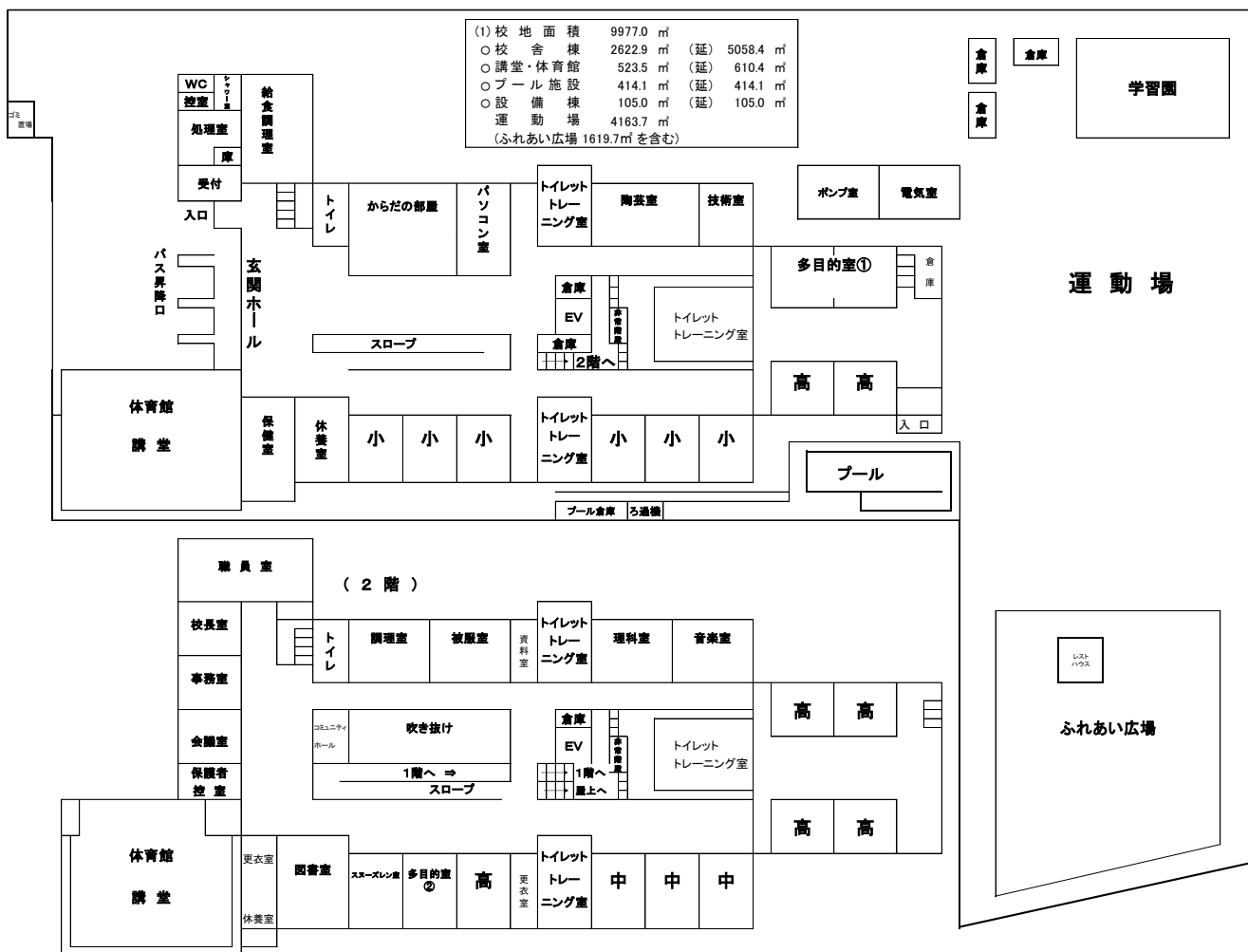
## 8. 高等部教育課程

学年		1年	2年	3年	訪問	
課程	自立活動を主とする教育課程	生活学習を主とする教育課程	教科学習を主とする教育課程	高等学校に準ずる教育課程		
	教科	学習グループ	A・B	C・D	E	F
国語		1.5	1.5	2.5	3.5	
数学		1.5	1.5	2.5	2.5	
社会		1.5	1.5	1.5	1.5	
理科		1.5	1.5	1.5	1.5	
音楽		1.5	1.5	1	1	
美術		1.5	1.5	1	1	
保健体育		1.5	1.5	2.5	2	
家庭			1.5	1	1	
外国語(英語)				1	2	
職業・情報				2.5	1	
総合的な探究の時間		1.5	1.5	1.5	1.5	
特別活動		1.5	1.5	1.5	1.5	
自立活動	領域・教科等を合わせた指導	1.5				6
	個別課題	5	5	5	4	
	給食および日常生活の指導	15	15	10	11	
総計		35	35	35	35	6

## 9. 年間行事予定表

月	儀式的行事	文化的行事 体育的行事	校外学習等	保健行事 療育相談等	児童生徒会 交流及び共同学習等	授業参観・懇談会 PTA関係等	その他
4	入学式 始業式			発育測定 内科検診 耳鼻科検診	新入生対面式 児童生徒会役員選挙	医療的ケア懇談会 学年懇談会 家庭訪問	サークル活動説明会
5		体育祭	宿泊学習(中2)	眼科検診 視力検査 聴力検査 結核検診	長原小との交流(小)	PTA 決算・予算総会	避難訓練(地震・火災) サークル活動開始
6		プール学習開始	宿泊学習 (小5・高2)	尿検査 歯科検診 心臓検診		日曜授業参観	学校見学会 学校運営協議会 卒業生が集う会
7	終業式	プール学習終了			東住吉支援学校との 交流(中)	前期懇談会	
8						ひらの夏祭り	
9	始業式			発育測定			
10			修学旅行 (小6・高3)	整形外科検診	児童生徒会役員選挙	授業参観	避難訓練(地震・火災) 学校見学会
11	創立記念日	文化祭	修学旅行(中3)		文化祭交流 府立高校との交流(高)		学校運営協議会
12	終業式			整形外科検診			
1	始業式			発育測定			
2		作品展 卒業生を送る会		整形外科検診	幼稚園との交流(小)	授業参観 後期懇談会	サークル活動交流会 学校運営協議会
3	卒業式 修了式						入学者決定検査 入学説明会
年間			校外学習等 (小・中・高)	体重測定(小) 福祉医療人材	全校集会(毎月) 居住地校交流 地域交流	PTA 実行委	安全点検

## 10. 施設概要・校舎平面図



## 11. 本校の特色

### 1. 総合的な学習（探究）の時間の充実

小学部・中学部・高等部の共同学習としてサークル活動を実施している。この学習を通じて、幅広く児童生徒同士の人間関係を広げざることをねらいとしている。また、教職員間の指導に関する相互理解を深める機会ともなっている。

### 2. 音楽で育むライフキャリア

令和4年度学校経営推進費により音楽療法で使用使用する楽器等を整備し、音楽療法士の資格を有する教員を中心に、音楽療法の視点と手法の授業への導入に取り組んでいる。

### 3. 交流及び共同学習の重視

隣接小学校とはフェンスの扉1枚で行き来ができる恵まれた環境で、昼休みの「ふれあいウエズデイ」等、交流及び共同学習を盛んに行っている。また、小・中居住地校や府立支援学校、府立高校との交流及び共同学習を積極的に進めている。

### 4. 医療的ケアの充実

医療的ケア安全委員会を設け、看護師を配置し、子どもたちや保護者にとって安全、安心な医療的ケアを組織的に行っている。

### 5. 施設設備の整備

トイレットトレーニング室、ふれあい広場、パソコン室、からだの部屋、スノーズレン室、コミュニティホール等を整備し、教育活動の充実を図っている。からだの部屋にはスパイダーシステムを設置し、自立活動等で活用している。

### 6. 大規模災害時対応の推進

防災士の協力のもと、大規模災害を想定した避難訓練を実施している。また、PTAと共同で個人備蓄品や学校備蓄品の充実に努めている。

### 7. 安全で安心な移乗支援

PTAの協力により介護用リフトを導入し、児童生徒の移乗時や教育活動において活用している。

## 12. 進路支援年間計画

	行事内容
1 学期	<ul style="list-style-type: none"> <li>* 進路説明会（全学部保護者対象）</li> <li>* 進路希望調査（中・高）</li> <li>* 生活・卒後相談（7月～10月）</li> <li>* 前期現場実習（高3）</li> <li>* 大阪市キャリア教育支援センターでの実習（中2・3、高2対象）</li> <li>* 卒業生が集う会</li> </ul>
2 学期	<ul style="list-style-type: none"> <li>* 進路希望調査（中・高）</li> <li>* 後期現場実習（高2・3）</li> <li>* 大阪市キャリア教育支援センターでの実習（中・高1対象）</li> </ul>
3 学期	<ul style="list-style-type: none"> <li>* 進路希望調査（高2）</li> <li>* 後期現場実習（高2・3）</li> <li>* 高校受験</li> </ul>
その他	<ul style="list-style-type: none"> <li>* 生活・福祉相談コーナー（5、7、9、11、2月）</li> <li>* 施設等の夏休み一日体験（全学部対象）</li> <li>* 進路・支援相談（随時受付）</li> </ul>

### ◎令和5年度 中学部・高等部卒業生の進路状況

【中学部：5名】

本校高等部 5名

【高等部：7名】

生活介護施設 5名  
縁故就職 1名  
その他 1名



## 13. PTA活動

### 1. 組織

役員会	会長 副会長2名 書記2名（教職員1名） 会計2名（教職員1名） 会計監査2名（教職員1名）
委員会	成人教育・給食委員会 広報委員会 保健体育委員会 進路委員会

### 2. 年間予定

4 月	役員・実行委員会
5 月	決算予算総会 第1回進路学習会
6 月	実行委員会
8 月	ひらの夏祭り
9 月	実行委員会
10 月	給食試食会
11 月	実行委員会
1 月	第2回進路学習会 実行委員会
2 月	人権学習会
3 月	「PTA 新聞卒業記念号」・「ひらの」新聞発行 実行委員会

# 14. 通学バス

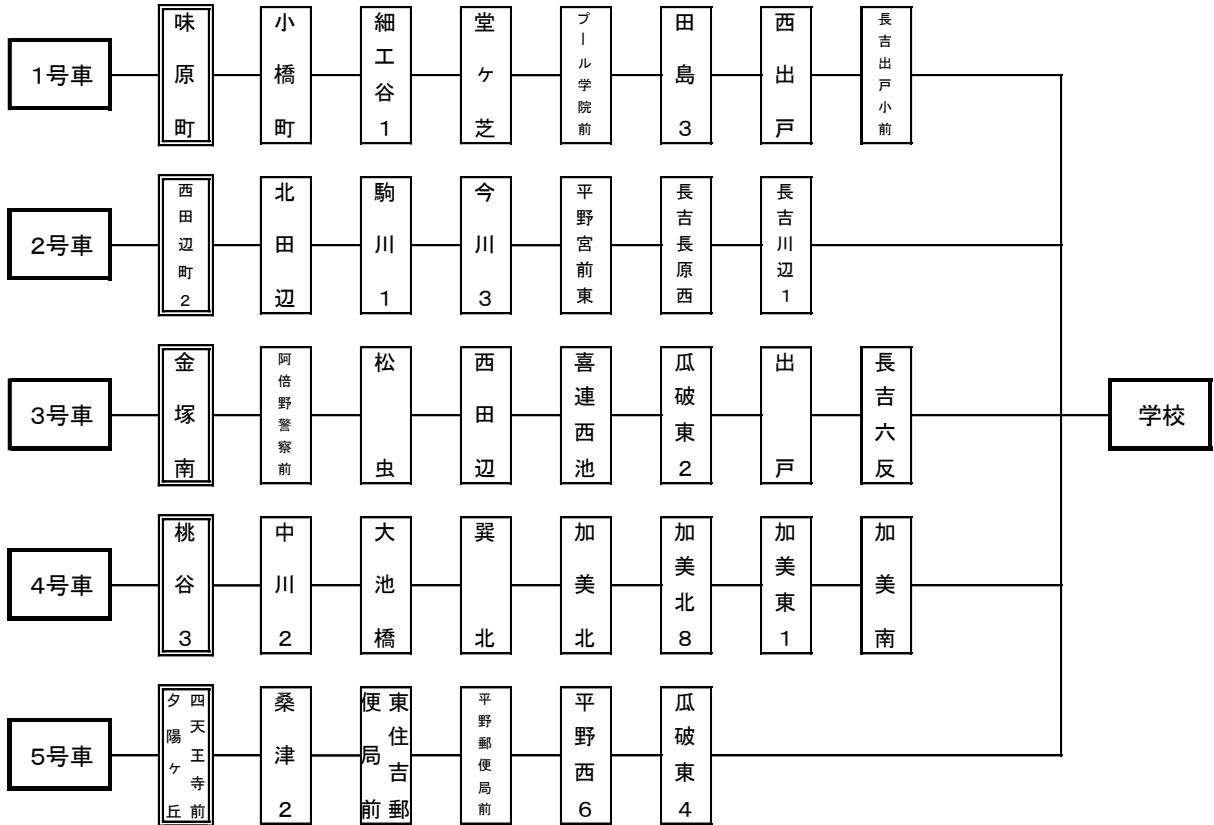
## 令和6年度 通学バス経路図および通学区

(令和6年5月1日現在)

学部	在籍数		通学バス利用者	乗車率
	通学	訪問		
小	21	3	17	81.0%
中	11	1	9	81.8%
高	24	3	21	87.5%
計	63		47	74.6%

### 通学区

- ・阿倍野区
- ・生野区
- ・平野区
- ・東住吉区（地下鉄 玉出 ～ 平野を東西に結ぶ線 以北）
- ・天王寺区（千日前通 以南）



号車	往路	復路	利用者数			
			小	中	高	計
1	8:04～9:00	15:10～16:05 (11:50～12:45)	4	1	4	9
2	8:07～9:00	15:10～16:04 (11:50～12:44)	4	0	4	8
3	8:02～9:00	15:10～16:12 (11:50～12:52)	2	4	4	10
4	8:01～9:00	15:10～16:15 (11:50～12:55)	4	1	4	9
5	8:09～9:00	15:10～15:56 (11:50～12:36)	3	3	5	11

号車	始発	時間	距離	仕様
1	大阪200 か・5339	味原町	56分 13km	ノンステップバス、冷暖房 カーシート18 車椅子席5
2	大阪200 か・5338	西田辺町2	53分 11km	ノンステップバス、冷暖房 カーシート18 車椅子席5
3	大阪200 か・5337	金塚南	58分 14km	ノンステップバス、冷暖房 カーシート18 車椅子席5
4	大阪200 か・5336	桃谷3	59分 13km	ノンステップバス、冷暖房 カーシート18 車椅子席5
5	大阪200 か・5335	四天王寺前 陽ヶ丘	51分 13km	ノンステップバス、冷暖房 カーシート18 車椅子席5