



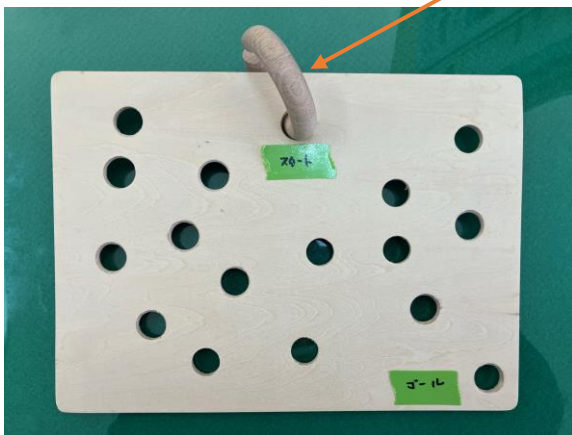
地域支援コラム

だいだっしゅつ

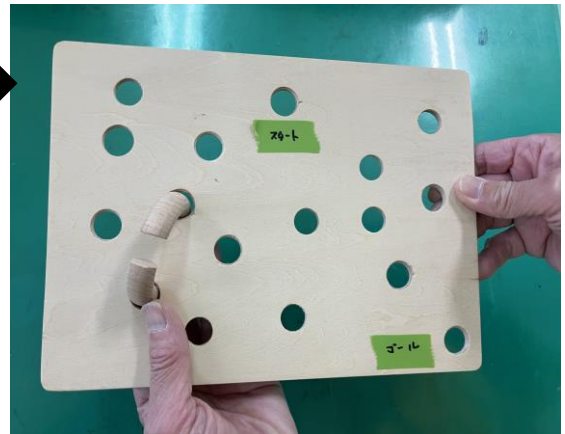
リング（あおむし）を穴にくぐらせて、ゴールをめざします。

この教材は、①あおむしを動かすことで、目と手の協応動作、②視覚認知の力をつける、③予測（見通し）を付ける、④集中力の伸ばす、などを楽しみながら身に付けることができます。また木製のおもちゃで、すべすべした感触も良いです。

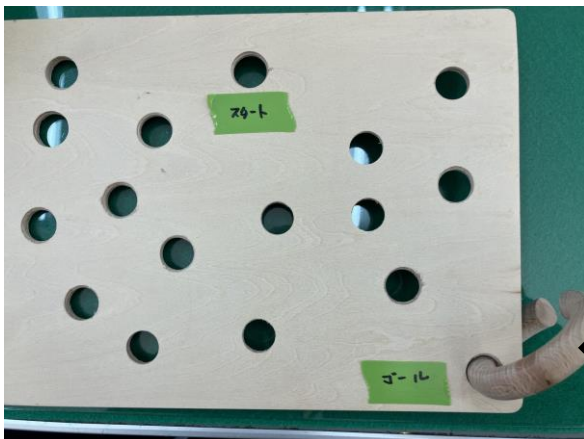
あおむし



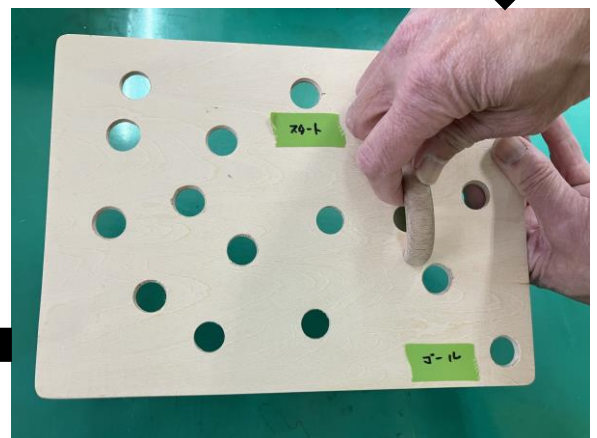
さあ スタート！



なんと ルートはひとつだけ



やっと ゴールに
たどりつけました やったー！



ゴール目前だけど
すんなりとは いきません

教材・教具のことなど、平野支援学校に
お気軽にご相談ください。