



# 大阪府立枚方高等学校

枚高で未来をひらこう！



# 「考える力」を身につける3年間



社会に出てからむき合うことになる問題には、学校の試験のような答えがありません。そこで重要になるのが「考える力」。課題をクリアするためには、共感を得るためにはどう伝えるべきか。枚方高校では、入試に対応できる学力だけではなく、様々な経験を通して将来社会で活躍できる力を育みます。



01

## 確かな学力

ICTの活用やグループワークで生徒が積極的に参加するような授業を行っています。また、ATOM（数学考査前確認テスト）や講習等、日々の授業にプラスαすることで学力を保障します。

## 自分を見つめる

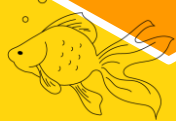
「枚方未来学」やキャリア学習を通して、自分の適性や将来のことを考える機会を多く設けています。SDGsなど社会を取り巻く問題にも触れ、豊かな社会づくりに貢献するための視点を育成します。

## 今しかできない経験

部活動加入率は毎年約80%！学校行事等、高校生でしか体験できない経験を積み重ねることができます。同級生だけではなく学年を越えた縦のつながりを大切にした行事が盛りだくさん！一緒に枚方高校の伝統を作っていこう！

02

03



# 国際文化科 異文化への対応力

文理の学力を育むと同時に国際理解を深め、様々な分野で活躍できる人材育成に注力しています。

## 英語基礎固めで「できる」自分へ

何事も基本が大事!テキストだけではなく、実用会話で英文法を振り返り、まずは基礎を固めます。苦手な人でも大丈夫。使える英語を学ぶことが可能!

## 資格習得個別サポート

1年生で実用英語検定準2級合格を目標とします。筆記リスニング試験、個別面接対策を実施!努力を積み重ねた結果、3年生で準1級に見事合格した生徒もいます。

## 留学生との交流

枚方高校では毎年海外からの長期留学生を受け入れています。何事にも積極的に取り組む留学生と机を並べて学ぶことで、あなたの語学力と積極性、異文化理解が刺激されます。

また、日本の文化を見直す機会へと繋がります。世界中の様々な文化や価値観をもつ人々と理解し合える姿勢を身につけていきます!

他にも…

プレゼンテーションスキル

海外留学 第2外国語

外国人教員による少人数授業



希望進路への土台となる自分で答える力を培い、将来につながる深い学びと主体性を育てます。

## 学びに手ごたえのある教科指導

丁寧な教科指導によりまずは「基礎・基本」をしっかり押さえ、求められる「応用・発展的内容」を解決できる力を身につけます!

## 進路を見据えた文理選択

1年次は全員が同じ科目を学習します。その中で、自分を見つめなおし、自身の個性をいかに伸ばすか、どのような選択をするのかを周囲の意見も参考に考えていきます。その考えをもとに2年次では個々の進路に対応するため、文系・理系と分かれての学習となります。

## 普通じゃない普通科

国際文化科が行っている専門的な取り組みに参加することも可能です。英語科の教員が多い枚方高校だからこそできる入試を意識した対策授業を行うことで、あなたの希望進路実現をサポートします!

各科目、單元ごとに小テストを実施。  
自分の「わがらない」を知ることで、苦手に対応!



# 普通科 応用にも対応できる確実な実力



# 進路実現に向けた カリキュラム

## ③ 普通科教育課程

	1 年次		2 年次		3 年次			
	(共通)		A (文系)	B (理系)	A (文系)	B (準理系)	C (理系)	
1	現代の国語		論理国語	論理国語	論理国語	論理国語	論理国語	1
2	(2)		(2)	(2)	(2)	(2)	(2)	2
3	言語文化		古典探究	古典探究	古典探究	古典探究	地歴継続	3
4	(2)			(2)			(歴史・世史・地理) (2)	4
5	歴史総合		(3)	公共	(3)	(3)	数学Ⅲ	5
6	(2)		文学国語 (1)	(2)	文学国語 (1)	文学と社会 (1)		6
7	地理総合		公共	地歴選択	地歴継続	地歴継続		7
8	(2)		(2)	(歴史・世史・地理) (2)	(歴史・世史・地理) (2)	(歴史・世史・地理) (2)	(4)	8
9	数学Ⅰ		地歴選択	数学Ⅱ	地歴演習	数学演習Ⅰ	数学C	9
10			(歴史・世史・地理) (2)		(歴史・世史・地理) (2)	(2)	(2)	10
11	(3)		数学Ⅱ		政治・経済	理科継続	数学演習Ⅰ	11
12	数学A			(4)	(2)	(物・生)	(2)	12
13	(2)			数学B	数学選択		数学演習Ⅱ	13
14	化学基礎		(4)	(2)	(数演Ⅰ・基数) (2)		(2)	14
15	(2)		数学・芸術選択	理科選択	文型理科	(5)	理科継続	15
16	生物基礎		(数学B・芸術) (2)	(物・地) (2)	(物化生地) (2)	化学	(物・生)	16
17	(2)		理科選択	化学	文系選択A1			17
18	体育		(物・地) (2)	(2)	(2)	(3)		18
19			体育	体育	文系選択A2	文系選択B	(5)	19
20	(3)				(2)	(2)	化学	20
21	保健 (1)		(3)	(3)	体育	体育		21
22	芸術		保健 (1)	保健 (1)	(2)	(2)	(3)	22
23	(2)		家庭基礎	家庭基礎	英語	英語	体育	23
24	情報Ⅰ		(2)	(2)	コミュニケーションⅢ	コミュニケーションⅢ	(2)	24
25	(2)		英語	英語			英語	25
26	英語		コミュニケーションⅡ	コミュニケーションⅡ	(4)	(4)	コミュニケーションⅢ	26
27	コミュニケーションⅠ				論理・表現Ⅲ	論理・表現Ⅲ		27
28	(3)		(4)	(4)	(2)	(2)	(4)	28
29	論理・表現Ⅰ		論理・表現Ⅱ	論理・表現Ⅱ	英語演習	英語演習	論理・表現Ⅲ	29
30	(2)		(2)	(2)	(2)	(2)	(2)	30
31	総合的な探究の時間 (1)		総合的な探究の時間 (1)	総合的な探究の時間 (1)	総合的な探究の時間 (1)	総合的な探究の時間 (1)	総合的な探究の時間 (1)	31
32	LHR		LHR	LHR	LHR	LHR	LHR	32

選択科目の開講については、希望人数と担当教員数・空き教室等を合わせて考慮し決定します。

<3年>

- <2年>
- 地歴継続：日本史探究・世界史探究・地理探究のいずれか
  - 地歴選択：日本史探究・世界史探究・地理探究のいずれか
  - 理科選択：物理基礎・地学基礎のいずれか
  - 数学・芸術選択：数学B・音・美・書のいずれか
  - 文系選択A2：古演・現演・政演・倫理・数演Ⅱ・数学C・ライフ・音・美・書・生活科学・情報活用のいずれか
  - 文系選択A2：古演・現演・政演・倫理・数演Ⅱ・数学C・ライフ・音・美・書・生活科学・情報活用のいずれか
  - 文系選択B：古演・現演・政演・倫理・数演Ⅱ・数学C・ライフ・音・美・書・生活科学・情報活用のいずれか

## ④ 国際文化科教育課程

	1 年次		2 年次		3 年次		
	(共通)		(共通)		I	II	
1	現代の国語		論理国語		論理国語	論理国語	1
2	(2)		(2)		(2)	(2)	2
3	言語文化		古典探究		古典探究	古典探究	3
4	(2)					(2)	4
5	歴史総合		(3)		(3)	地歴継続	5
6	(2)		文学の世界 (1)		文学と社会 (1)	(歴史・世史・地理) (2)	6
7	地理総合		公共		地歴継続	地歴演習	7
8	(2)		(2)		(歴史・世史・地理) (2)	(歴史・世史・地理) (2)	8
9	数学Ⅰ		地歴選択		地歴演習	数学演習Ⅰ	9
10			(歴史・世史・地理) (2)		(歴史・世史・地理) (2)	(2)	10
11	(3)		数学Ⅱ		体育	数学B	11
12	数学A		(2)		(2)	(2)	12
13	(2)		(3)		文系選択Ⅰ	文型理科	13
14	化学基礎		地学基礎		(2)	(化生地) (2)	14
15	(2)		(2)		総合英語Ⅲ	体育	15
16	生物基礎		体育			(2)	16
17	(2)					文系選択Ⅱ	17
18	体育		(3)		(4)	(2)	18
19			保健 (1)		C L 演習	総合英語Ⅲ	19
20	(3)		家庭基礎		(2)	(2)	20
21	保健 (1)		(2)		異文化理解		21
22	芸術		総合英語Ⅱ		(2)	(4)	22
23	(2)				Logic and ExpressionⅢ	C L 演習	23
24	総合英語Ⅰ		(3)		(2)	(2)	24
25			Logic and ExpressionⅡ		速読演習	異文化理解	25
26	(3)		(2)		(2)	(2)	26
27	Logic and ExpressionⅠ		C L 演習		第2外国語	Logic and ExpressionⅢ	27
28	(2)		(2)		(継続) (2)	(2)	28
29	C L 演習		第2外語		情報科学	情報科学	29
30	(2)		(2)		(2)	(2)	30
31	総合的な探究の時間 (1)		総合的な探究の時間 (1)		総合的な探究の時間 (1)	総合的な探究の時間 (1)	31
32	LHR		LHR		LHR	LHR	32

C L 演習：コンピューター・L L 演習の略

第2外語（2・3年）は中国語・韓国語・朝鮮語、スペイン語、フランス語のいずれかを継続履修します。

- 文系選択Ⅰ：古演・現演・政経・倫理・数演Ⅰ・数演Ⅱ・数C・ライフ・音・美・書・生活科学のいずれか
- 文系選択Ⅱ：古演・現演・政経・倫理・数演Ⅱ・数C・ライフ・音・美・書・生活科学のいずれか

# 進路指導

入学時から継続的にキャリア学習を行います。自分を客観的に見つめなおすことで適性を知り、進路を主体的に決定することができるよう担任はもちろんのこと全教職員協力してサポートしていきます。

## 57期生 進路先の比率(学科別)

数字は全て比率(%)を示しています。

	普通科	国際文化科 (国際教養)	平均
4年生大学	85	85	85
短期大学	3	1	3
専門学校	10	6	8
就職	1	0	1
その他	1	8	3

(普236人 国際79人)

夏休みには夏期講習(希望制)も行っています。  
まとまった時間で、徹底した演習授業を行い  
実践力を養いながら自学自習の定着をサポートします。

	57期	56期	55期
国公立大学	4	6	4
関西大学	51	48	22
関西学院大学	2	2	1
同志社大学	19 ↑	11	6
立命館大学	33 ↑	23	13
近畿大学	76 ↑	52	51
関西外国語大学	32 ↑	14	27
龍谷大学	196 ↑	101	68
京都産業大学	70 ↑	42	15

(合格延べ人数)

### 国公立大学内訳

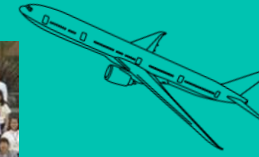
(神戸大学・京都府立大学・滋賀県立大学・金沢美術工芸大学)

過去3年間の進路結果。本校から受験の多い大学を記載。  
より詳しい進路先はHPでご確認ください。

### 「自らの進路を切り開く」ために

- 1年生 卒業生講演 大学調べ
- 2年生 出張講義・オープンキャンパス参加
- 3年生 各種説明会(共通テスト、関関同立など)

# 年間行事



中間考査

1学期終業式  
期末考査

2学期始業式  
文化祭

懇談週間  
校内模試  
球技大会

3学期始業式  
英語暗唱大会(1年)  
英語スピーチ大会(2年) 3学期終業式



入学式  
1学期始業式  
校外学習

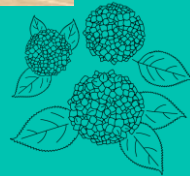
体育祭  
懇談週間  
英語検定

海外研修

中間考査

期末考査  
修学旅行  
2学期終業式

学期末試験  
(1・2年)  
卒業式





8:20 登校

おはよう  
ございます



最寄り駅は枚方市駅  
もしくは宮之阪・星ヶ丘  
自転車通学でもOK!

運動場が広いのも  
特徴の一つ!!

13:15 午後授業スタート

体育の授業も常に真剣!!  
勝つために作戦会議中...



8:40 授業スタート

講義型の授業もありますが  
ペアワークなど自分たちで考える授業が  
沢山あります。

辛いことも楽しいことも  
共有できる仲間が  
部活動にはいます!!

15:05 授業終了  
\*火・水は7限まで(16:05)



12:30 食堂・お昼休み

15:30 部活動

お昼ご飯は  
食堂で食べることもできます!  
唐揚げが一番人気!

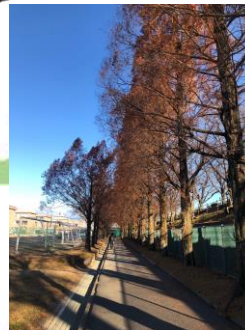
もぐもぐ

ドキュン!



【部活動】

男女バスケットボール 男女バレーボール 男女硬式テニス ハンドボール  
女子ソフトテニス ソフトボール パドミントン 陸上競技 サッカー  
水泳 剣道 生物飼育 吹奏楽 フォークギター ESS 書道 華道 茶道  
美術 演劇 音楽



裏門からの景色は  
絶景です!

18:00 下校

## 【Access】



### 学校見学会の日程

枚高祭（文化祭）	2022.9/3（金）4（土）
第1回 学校説明会	2022.10/29（土）
第2回 学校説明会	2022.11/12（土）

（日程の変更などHPでご確認ください）



京阪本線  
枚方市駅から徒歩12分

京阪交野線  
宮之阪駅・星ヶ丘駅から徒歩12分

大阪府立 枚方高等学校

国際文化科 普通科

〒573-0027 大阪府枚方市大垣内町3-16-1

TEL:072-843-3081 FAX:072-841-8333

部活・学校生活動画  
HPにて公開中！  
ぜひご覧ください！



HP : <https://www2.osaka-c.ed.jp/hirakata/>