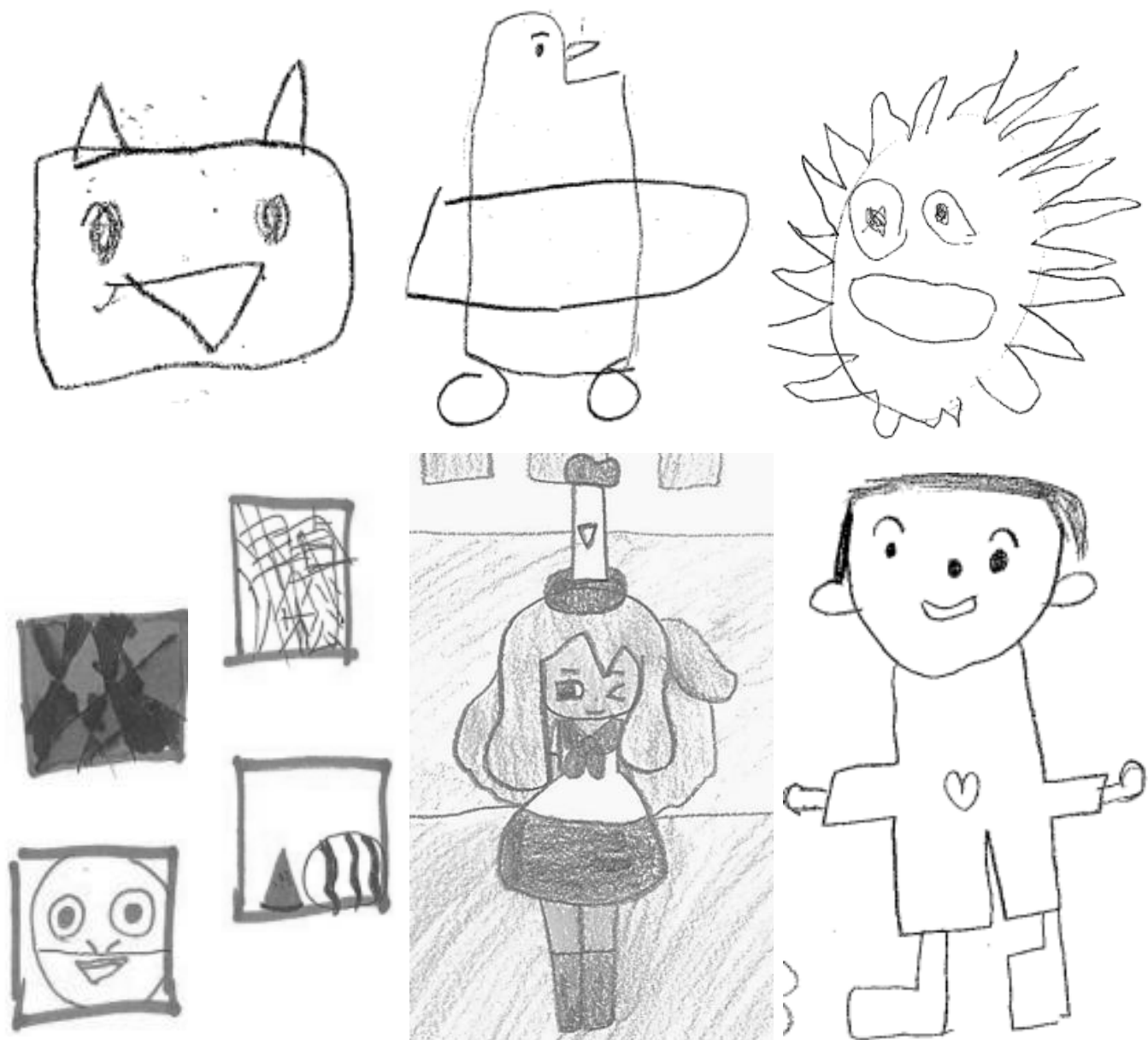


第11回 作品展



令和8年1月31日(土)

＜ 展示見学 ＞ 9：30～12：30（受付 9：30～12：15）

＜ 販売 ＞ 10：00～11：30

大阪府立枚方支援学校

●展示場所



小学部 124年	会議室 1.2.3	小学部 356年	自立活動室
中学部	体育館		
高等部	< 展 示 > 体育館 < 販売学習 > 選 択 職 業 …多目的室、図書室 職業コース…視聴覚室		



●販売学習場所

体育館棟 3 階エリア

- ・各販売場所への入場には整理券の提示が必要です。高等部、中学部の全家庭に配付していますので、当日お持ちください。
- ※ 職業コースの販売は、整理券なしでご利用いただけます。(高等部、中学部の保護者の方)
- ・おつりがでないようにできるだけ小銭のご準備をよろしくお願いいたします。

<多目的室>

選択園芸 (高2・3) …さつまいも、ニンジン、じゃがいもなど

(天候の影響や保存状態により、商品が変わることもあります。虫食いや大きさにバラつきもありますがご了承ください。)

選択窯業 (高2・3) …食器、オリジナル製品、アウトレット品など

選択作業基礎 (高2・3) …コースター、ビーズ製品



<図書室>

選択木工 (高2・3) …コースター、キーホルダー

選択縫製 (高2・3) …コースター、ランチョンマット、鍋しき、くるみボタンなど

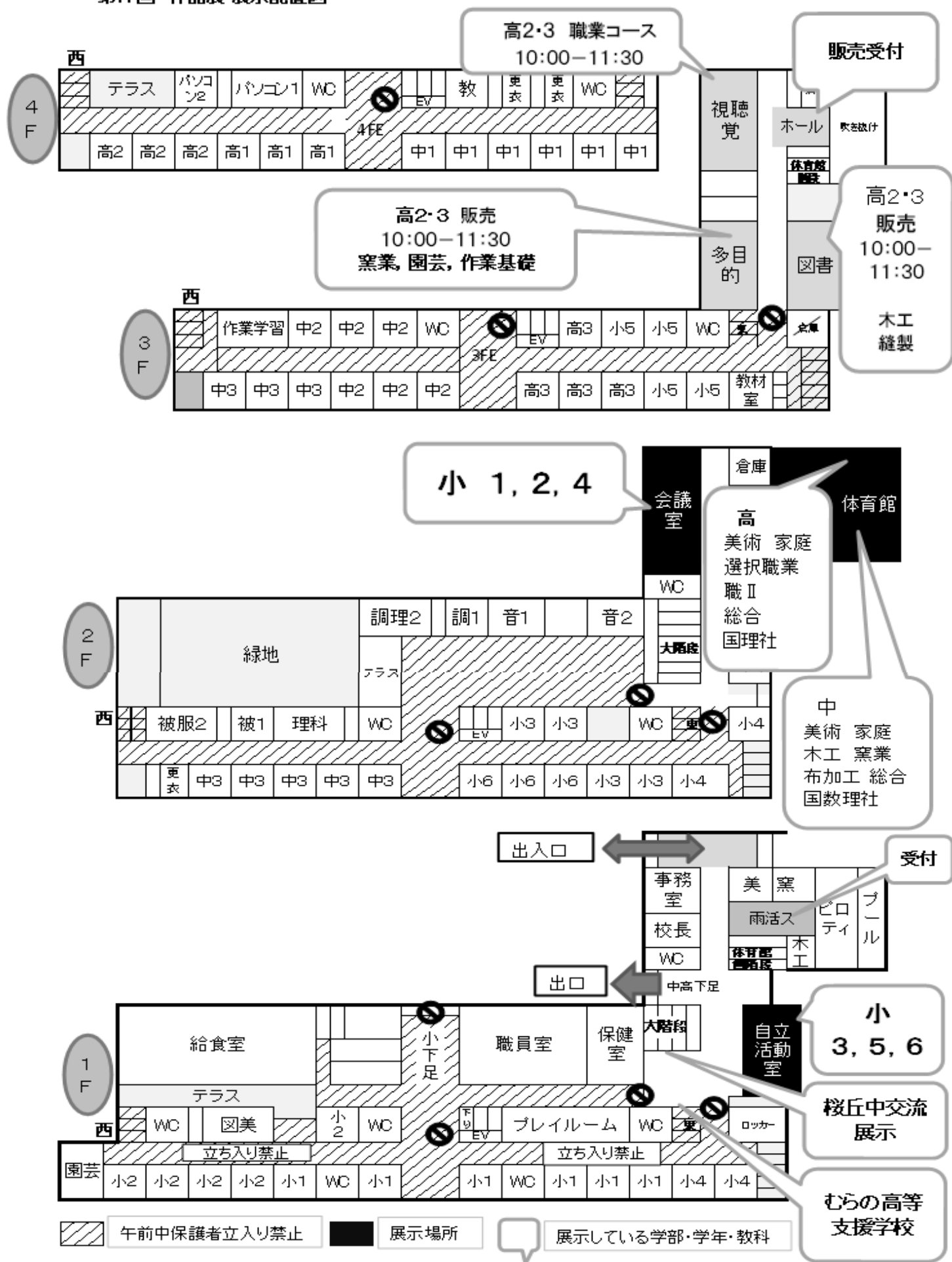
<視聴覚室>

職業コース (高2・3) …ハンドマッサージ、ネイルケア (テイクアウトのドリンク付き)

※一度の施術が8名ほどのため、お待ちいただくことがあります。



第11回 作品展 展示配置図



第 11 回 作品展

校 長 西村 誠三

准校長 太田 直哉

令和8年1月 31 日（土）に府立枚方支援学校 第 11 回「作品展」を開催いたします。
皆さま、本日は本校の作品展にお越しいただき、誠にありがとうございます。

児童生徒一人ひとりが、日々の学習や活動の中で試行錯誤を重ね、創意工夫を凝らして生み出した作品は、どれも世界に一つだけの「宝物」です。

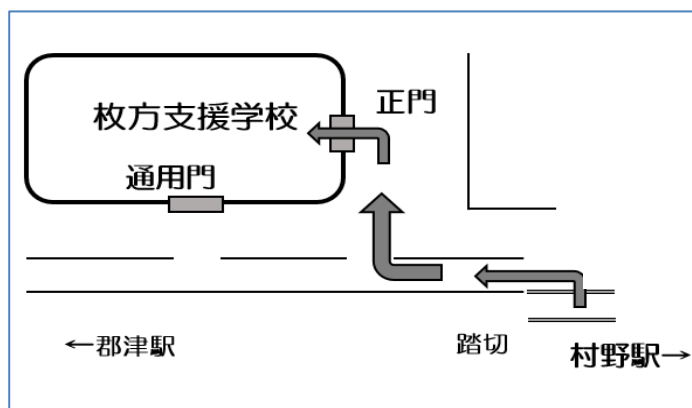
この作品展は、今年度の成果発表ではなく、子どもたちの努力の軌跡と成長の証を感じていただける場です。子どもたちは、日々の学習や活動の中で「できるかな」「やってみよう」と挑戦を重ねながら、一つひとつの作品を仕あげてきました。どの作品にも、その人ならではの個性や頑張りが詰まっています。ぜひ、ゆっくりとご覧いただき、「こんなことができるようになったんだね」と温かいまなざしで応援していただければ幸いです。

どうぞ、ゆっくりとご鑑賞いただき、子どもたちへの温かい応援をお願いいたします。

今後とも本校の教育活動にご理解とご協力を賜りますよう、よろしくお願い申し上げます。

～見学に関するお願い～

- ・正門から入校してください。（右記地図参照）。
- ・入校後、案内に沿って受付を行ってください。
- ・踏切から正門へは、歩道をお通りください。
- ・入校証をつけてください。入校証をお持ちでない方は受付でリストバンドをお渡しします。
- ・スリッパ等の上履き・下足袋をご持参ください。
- ・感染症予防のため、手指衛生、健康観察にご協力をお願いします。
- ・写真や動画の取り扱いについては、個人情報保護の観点から、ご自身のお子様以外の他の人物や作品が写っている写真や動画をSNSやインターネットへ公開することは、モザイク加工等をされた写真や動画も含め、一切禁止させていただきます。ただし、「児童生徒の写真等の掲載について」の同意書をご提出いただいたご家庭のお子様につきましては、学校のホームページや「紡ぐ」（PTA学校新聞）等に写真を掲載させていただく場合がありますので、お知りおきください。
- ・本校では、校内への自家用車の乗り入れをご遠慮いただいております。また、近隣施設への駐車、学校周辺での路上駐車は厳禁です。駐停車禁止の道路でなくても、近隣へのご迷惑となりますので、おやめください。
- ・自転車・バイクで来校された方は、校内の所定の駐輪スペースに停めてください。



枚方支援学校



ホームページとブログを更新しています。
ぜひご覧ください。

<https://www.osaka-c.ed.jp/hirakata-s/>