


お知らせ

大阪府立枚方支援学校 高等部 保護者の皆様へ

体操服の ネット申込方法について

ご購入申込方法

ギャレックスのインターネット販売ページ  へアクセスしてください。

パソコンもしくは携帯・スマートフォンでご購入いただけます。



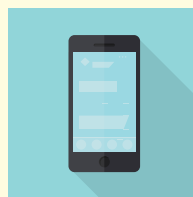
パソコンの方

ブラウザにて、以下 URL を入力

<https://galax-ega.com/>

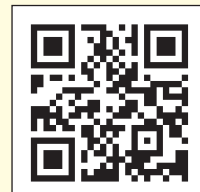
または、検索サイトにて

ギャレックス E-GA



携帯・スマートフォンの方

こちらの QR コードより
アクセスしてください。



オンラインショップ E-GA

※ギャレックスのHPからもアクセス可能です。 <https://galax.jp/>

学校
ID

エックス ニ ゼロ ハチ ゴ ニ ハチ

X208528



支払方法

クレジットカード決済/コンビニ決済をご利用いただけます。

受取方法

新入生  ご自宅へ配送 (送料無料)

在校生  学校受取/ご自宅へ配送(送料880円)

会員登録の控えに以下をご利用下さい。

お客様会員登録情報				
学校 ID	X208528	入学年度		電話番号
メールアドレス				
パスワード				

STEP
1

オンラインショップにアクセス

右図のQRコードからサイトにアクセスし、会員登録を行ってください。または、「ギャレックス E-GA」と検索。「https://galax-ega.com/」よりアクセスしてください。



オンラインショップ E-GA

Galax ONLINE SHOP

E-GA



ギャレックス E-GA

検索

STEP
2

会員登録

表面に記載されている学校ID、必須事項を入力してください。お名前はご入学される生徒様の名前で登録をしてください。

STEP
3

購入する商品を選択する

ログイン後、商品一覧が表示されます。購入する商品を選択してください。希望するサイズと数量を選んだ後、「お買い物カゴに入れる」を押してください。

STEP
4

支払方法/受取方法選択

支払方法と受取方法を選択し、購入画面へ移動します。必要事項を入力後、内容を確認して「支払う」を押してください。



ご注文手続き完了!!

★注文内容はマイページやメールから確認可能です。

よくあるご質問

Q1 返品・交換はできますか?

A1 商品到着後3日以内で、下げ札・袋・付属品など「お届けした状態のもの」に限りまして交換を承ります。

Q2 お届け日数はどのくらいかかりますか?

A2 学校受取の場合、最短5日～10日でお届けいたします。また、新入生につきましては、3月下旬頃の発送となります。

Q3 兄弟がいる場合、会員登録はどうなりますか?

A3 同じ学校にご兄弟がいらっしゃる場合は、お手数ですがそれぞれ会員登録が必要になります。

Q4 卒業後、登録された情報はどうなりますか?

A4 会員登録されました個人情報は、在学期間中のみ保管されます。卒業後は削除されますので、ご安心ください。

商品やサイズに関するお問い合わせ先

ギャレックス大阪株式会社 〒562-0015 大阪府箕面市稲1-10-2

Tel (072)725-0700 Mail gx-o@osaka.email.ne.jp

ネット販売に関するお問い合わせ先

ギャレックス株式会社 〒915-0803 福井県越前市平出1丁目12-22

Tel (0778)23-6382 Mail e-ga@galax.jp