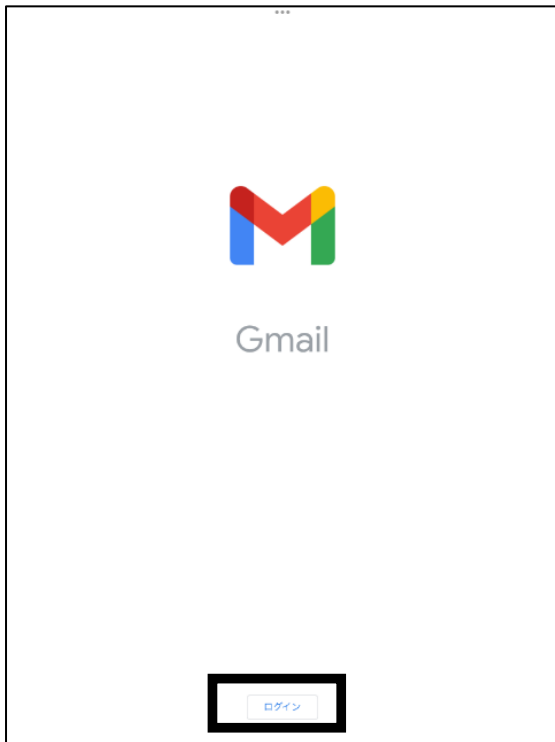


アンケートの回答内容が Gmail に送信され、ご確認いただけます。

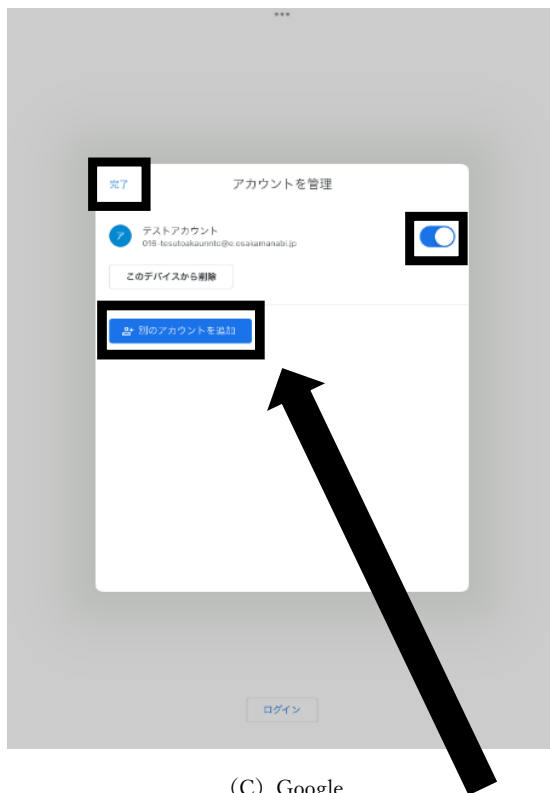
①作業 1 と同様に「Gmail」アプリをインストールする。

②「ログイン」する。

③アカウントを選択する。→「完了」→メールボックスが開きます。

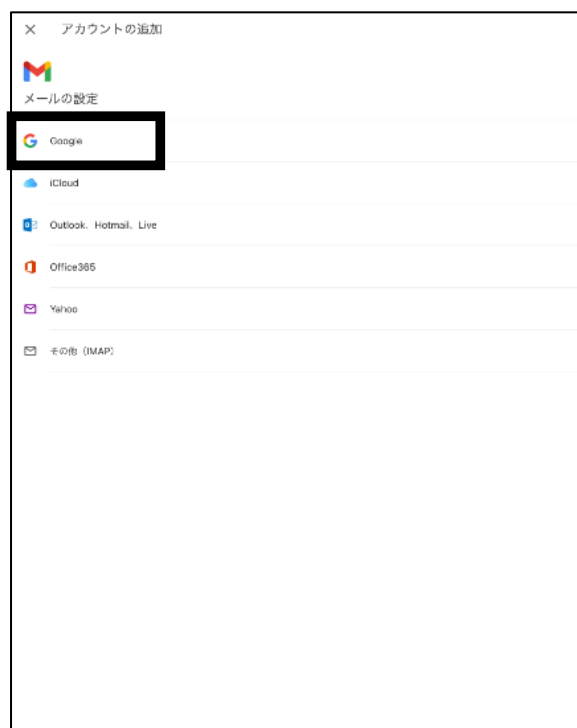


(C) Google



(C) Google

「別のアカウントを追加」をタップした場合
→「Google」をタップ。



(C) Google

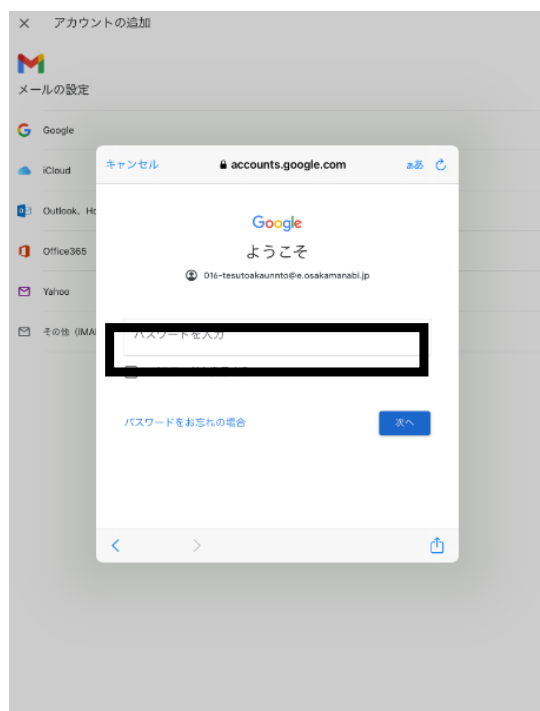
「アカウントを管理」の画面に
osakamanabi.jp のアカウントがなければ、
「別のアカウントを追加」をタップ。

④「メールアドレス」を入力。(アカウントの発行用紙をご覧ください。)



(C) Google

⑤パスワードを入力する。



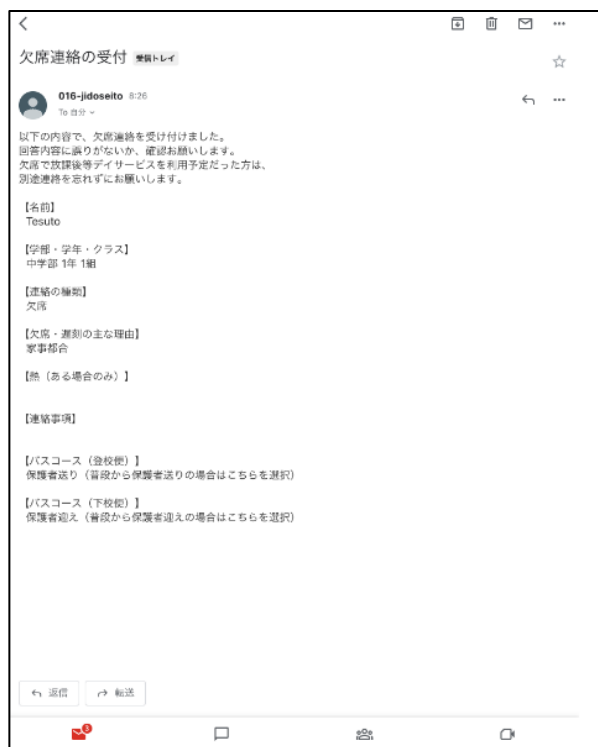
(C) Google

⑥アカウントが表示されるので、タップして「完了」→メールボックスが開きます。



(C) Google

⑦メールを確認する。



(C) Google

こちらの「確認用メール」は例となります。
様式は異なる場合があります。

※Gmail はアプリのインストールをせずとも閲覧ができます。別紙 1 2 Google Chrome へのログインについて

手順④のアプリ一覧に Gmail がありますので、そちらからご覧ください。

Google および Google ロゴは Google LLC.の登録商標であり、同社の許可を得て使用しています。