

阪南高校姉妹校 Tawa College in Wellington, New Zealand
の国際交流レポートをご覧ください その4 期間：2023.7.27.～8.7.

⑭ 今日は Wellington Zoo に遠足へ行きました バスの手すりも黄色でおしゃれですね



⑮ Zoo Staff から動物園の説明を受けました ⑯ 動物園なので分別用ごみ箱も
かわいいですね



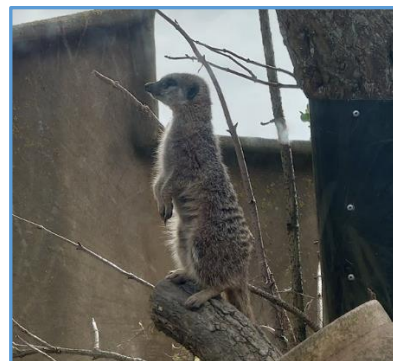
⑰ ニュージーランド固有種の"ケア"にも会えました



⑱ 動物園前にて記念撮影！



⑲ ご存じ
ミーアキャット



⑳ 動物園後はダウンタウンでお昼ご飯を一緒に食べました

