

大阪府立
伯太高等学校

総合学科

1 年 組 番

名前

Features — 本校の特色 —

NO.

DATE

5つの系列を基本とした様々な学びをとおして、『自ら学ぶ力』を育成します。そして、「自ら調べる力」、「情報をまとめる力」、「発信する力」を育み、一人ひとりが必要な力を身につけ、社会で活躍し、地域に貢献できる人材を育てます。

自然科学 系列



理科や数学など自然科学系の科目をベースに、調べ学習や資料の整理のスキルを身につけ、実践的なプレゼンテーションスキルを身につけよう。

生活と経済 系列



これからの生活をより豊かなものとしていくため、生活の基本の学びと、それらの学びを活用していくための学習を通して、自身の生活に応用できるようになる。

健康と福祉 系列



健康や福祉にかかわる科目の学習を通して、必要な知識を身に付け、求められる情報を適切に獲得・整理し、分かりやすく他者に伝えることができるようになる。

系列における学習に加え、【産業社会と人間】(1年生)、【総合的な探究の時間】(2,3年生) LHRを活用して、先輩や学校外の方々の話を直に聞くことなど、様々な取り組みを展開し、自尊感情を育み、人権感覚を磨き、社会の一員としての公共心を育み、セルフコントロールできる力を育むとともに、一人ひとりがキャリアや人権について考え、より良い人間関係を作っていくことができる力を育成します。

ITビジネス 系列



社会の中で必要となる知識やスキルを身につけるとともに、今後必要となる情報収集や整理、発表のスキルを身につけ、これを利用し、社会で活躍できるようにする。

体育祭や文化祭、修学旅行などの学校行事や様々なクラス活動、部活動等の場など、皆さん一人ひとりが主体的に取り組むことができる機会を設定し、皆さんが達成感をもって社会で活躍できるよう、様々な場面で支援していきます。

ことばと文化 系列



日本の言葉や表現、様々な文化について深く学習するとともに、外国の文化や言葉、表現についての学習を通して、自ら考え、発信するための表現力を身につけよう。

Curriculum

— 教育課程 —

NO.

DATE

	1	2	3	4	5	6	7	8	9	10	11	12	13	14	15	16	17	18	19	20	21	22	23	24	25	26	27	28	29	30	
1年	言語文化	現代の国語	地理総合	公共					数学Ⅰ			化学基礎		体育		保健	音楽Ⅰ or 美術Ⅰ or 書道Ⅰ	英語コミュニケーションⅠ	家庭総合	情報Ⅰ				産業社会と人間	HR						
2年	文学国語	歴史総合	数学A	科学と人間生活	体育	保健	英語コミュニケーションⅡ	家庭総合														系列・科目選択10単位								総合的な探究	HR
3年	文学国語	体育	英語コミュニケーションⅡ	地学基礎 or 日本史探究																									課題研究	総合的な探究	HR

『自分だけの時間割』について

2年次、3年次には多くの選択科目の中から、自分の希望進路を考えて選択します。しかし、以下のことから『なんでも自由』というわけではありません。

- ①希望する進路の可能性を広げるための指導
- ②進路選択を広げるため、大学進学も視野に入れた指導
- ③講座による人数制限
- ④希望する科目が同じ曜日・時間で重なっている場合

自分自身の未来のために必要

なんでも自由にとれる

ココ重要!

VOICE

私はテニス部に所属しています。伯太高校のテニス部に入って、人と接することを学びました。たくさんの人と、そしてたくさんの自分と出会えました。皆さんにも、伯太高校そしてテニス部に入って多くの学び・出会いの機会をもって欲しいと思っています！

特色ある学習支援



朝学習

毎朝SHRの中で、朝学習に学校全体で取り組んでいます。一週間の目標設定や振り返り、国語・数学・英語の基礎学力の向上を目標に、主体的に考え学ぶ態度を養っています。



少人数授業

1年次の数学と英語では、2クラスを3つに分けて少人数授業を実施しています。生徒一人ひとりの理解度に応じて、個別に丁寧に教えることで学力向上と応用力の伸長を図ります。



充実したICT環境

全ての普通教室にプロジェクター、スクリーンを配置しており、視覚効果を最大限に利用して授業を行っています。LAN教室と生徒一人ひとりにchromebookが使えるようになっています。



探究学習

進路説明会だけでなく、産業社会と人間や総合的な探究の授業(総称:GS)を活用し、年間を通じて進路や社会に出るにあたって知っておいてほしいことについて学んでいきます。内容としては、進路説明をはじめとして適性検査や企業や大学・短大・専門学校の方々に講演いただく【進路講話】、労働問題や金融教育についての講話などを行っています。

「10人の生徒」に「1人の先生」※1

伯太高校では、教員ひとりに対する生徒の数が全国の平均14人よりも少ない値になっています。※2
伯太高校では、生徒一人ひとりにあったきめ細かい指導ができるということを意味しています。

生徒の個性をしっかり受け止める教員が揃っています。※1 講師・スクールカウンセラー等も含む ※2 文部科学省「学校基本調査」

COLUMN

Career Consulting

一進路指導一

きめ細やかで、一人ひとりにあつた、進路指導を教員全員で力強くサポートします。

大学・短大進学実績

四年制大学		短期大学
奈良大学	関西外国語大学	堺女子短期大学
大谷大学	阪南大学	関西外国語大学短期大学部
関西大学	四天王寺大学	四條畷学園短期大学
天理大学	太成学院大学	常磐会短期大学
東海大学	大阪産業大学	大阪健康福祉短期大学
同志社女子大学	大阪大谷大学	大阪国際短期大学
羽衣国際大学	大阪電気通信大学	大阪千代田短期大学
桃山学院大学		大阪夕陽丘学園短期大学

VOICE

1年生の時から指定校推薦で受験できるように、授業をしっかり受け、テストでは常にいい点をとれるように努力しました。指定校推薦の試験は、小論文と面接があります。私は文章を書くのが苦手だったので、先生に小論文の書き方を一から教えてもらい、大学の過去問でたくさん練習をし、文章力をつけました。

帝塚山学院大学
リベラルアーツ学科
合格

VOICE

私は、看護学校への進学を考える上で大切にすることが2つあります。
まず1つ目は、一緒に看護学校を目指す友達の存在です。看護は何回挑戦しても分からない問題が多くあり、悔しくて泣くこともありました。また、一人ひとり得意・不得意が違うので、得意なところは教え、不得意なところは教えてもらうことができるので、友達の存在はやっぱり大きいなと感じました。
もう1つは自分の苦手な分野をしっかり理解し、一人でも多くの先生に教えてもらうことです。先生に問題集を借り、まずは一人で解きます。そして、次の日に分からないところを先生に聞く。終われば次の問題や過去の入試問題などできるだけ多くの問題に触れることを心がけていました。

久米田看護専門学校 合格

専門学校進学実績

分野	専門学校
文化教養	ECC国際外国語専門学校 大阪アミューズメントメディア専門学校 大阪ダンス・俳優&舞台芸術専門学校 大阪バイオメディカル専門学校 専門学校ESPエンタテイメント 大原簿記法律専門学校難波校 大阪アニメ・声優&eスポーツ専門学校 大阪デザイナー専門学校 大阪ベビィ動物看護専門学校 大阪リノポートアンドスポーツ専門学校
服飾家政	大阪外語専門学校 大阪法律公務員専門学校天王寺校 上田安子服飾専門学校 大阪法律専門学校天王寺校 桂学園make-upデザイン専門学校
商業	大原簿記法律専門学校 大阪医療秘書福祉専門学校
工業	近畿コンピュータ電子専門学校 阪和鳳自動車工業専門学校 修成建設専門学校 大阪工業技術専門学校
教育社会福祉	大阪健康ほいく専門学校 大阪教育福祉専門学校 大阪社会福祉専門学校 南海福祉看護専門学校
農業	大阪ブレイメン動物専門学校 大阪動植物海洋専門学校
衛生	大阪府歯科医師会附属歯科衛生士専門学校 辻学園栄養専門学校 辻調理師専門学校 大阪中央理美容美容専門学校 高津理美容専門学校 大阪ビューティアート専門学校 グラムール美容専門学校 小出美容専門学校 理容美容専門学校西日本ヘアメイクカレッジ 大阪ベルエビル美容専門学校 大阪ベルエビルビューティ&ブライダル専門学校 大阪調理製菓専門学校
医療	ルネス紅葉スポーツ柔整専門学校 京都医健専門学校 堺歯科衛生士専門学校 河崎会看護専門学校 関西医科専門学校 関西医療学園専門学校 岸和田市医師会看護専門学校 大阪行岡医療専門学校長柄校 大阪歯科学院専門学校 大阪放送芸術学院専門学校 久米田看護専門学校 大阪保健福祉専門学校 国際東洋医療学院 清恵会医療専門学校 泉州看護専門学校 美原看護専門学校
その他	近畿職業能力開発大学校

各学年で基礎力診断のテストを実施し、年間の方針を考えます。また、大学・短大などへの進学、看護系、公務員等への道に向け、各種模試を学校で受験する機会を設けています。(希望制)自分の未来が「進学」の先にあると考えている生徒にむけて、様々な場面で実力をはかり、考える機会を用意しています。

未来を拓く一進学一

就職実績

就職後満足度
80%以上就職決定率
100%

分野	就職先
飲食	(株)桜珈琲 ジェイエフエフシステムズ (株)萬野屋
営業	(株)オンテックス
看護	(株)アスモ介護サービス 社会福祉法人おおとり福祉会 (株)セルヴィス 医療法人敬英介護老人保健施設つるまち 社会福祉法人覺寿園
技能	朝日ウッドテック(株) 永大産業(株) NTフィルム(株)大阪事業所 イケ SKカンパニー 大阪富士工業(株)泉北工場 (株)鳳水道工業所 10am 名阪真空工業 (株)オンテックス 共立梱包(株) (株)きんでん コムラ産業 住友ゴム工業(株)泉大津工場 大喜工業(株) (株)廣野鐵工所 フードプロセス(株) (株)藤原商店 ホクシン(株) (株)マスター 松浪硝子工業(株) マリンフード(株) 丸一鋼管(株)堺工場 三井化学(株)大阪工場 山崎製パン(株) (株)読売NEXT
サービス	アルフレッサ(株) 大阪デリバリー コウノイケ・エアポートサービス(株) 日本郵便(株)近畿支社 (株)ヒューテックノオリン パシフィックゴルフマネージメント(株)岸和田カントリー倶楽部 吉川運輸(株) (株)ホテルニューアワジ ワタキューセイモア(株)近畿支店
事務	医療法人眞康整形外科鳴嶋クリニック (有)ノグチ 野田金属工業(株) (株)ハマナ (株)前田政 三井化学(株)大阪工場 南大阪センコー運輸整備(株)
販売	(株)エディオン (株)コノミヤ (株)ジェイアール西日本フードサービスネット 上新電機(株) (株)セルビスサービス つるや(株) 府中大寺屋 (株)ヤマダデンキ
公務員	陸上自衛隊 大阪府警

VOICE

私は2年生の後半まで、進学か就職を迷っていました。ですが、いろいろな先生方が話を親身にきいてくださり、就職に決めました。

志望動機や自己PRをどう書けば良いかわからず、色々な先生方のサポートで書くことができました。先生方や外部の講師の先生方の的確なアドバイス、面接練習を何度もしていただき、本番では信じられないほど、リラックスして試験を受けることができました。頑張ってきた自分を信じ、相手に想いを伝えること、笑顔で話すことを意識し、自分らしくアピールできるように頑張ってください。

三井化学(事務) 内定

0からの就職を
全力で応援!

伯太高校では色々な企業への就職実績があります。自分にはどんな仕事に向いているのか、みんなが0から探します。そのために、1年生の頃から様々な体験・調査を行い、希望の就職先をみつけていきます。3年生では学校内での面接練習や試験対策を行い、皆さんの就職を学校全体で応援していきます。

CHECK!

「やりたい」が見つかる

総合学科スタートに伴い、さまざまな機能を備えた「進路相談室」を整備しました。自主学習を支援できるスペースを確保するとともに、いつでも気軽にインターネットで必要な進路情報を得ることができるように複数台のパソコンを設置しました。「進路相談室に行けば、進路に関する情報が全てわかる!」という環境を整えています。



COLUMN

Don't stop moving forward — 歩みを止めてはいけない —

【進路】という言葉には2つの意味があると思います。1つ目は【進んできた路(みち)】。高校選びをするまでに、学んできたこと、身につけてきたこと、考えてきたこと、全てが一人ひとりの【進んできた路】です。そして2つ目は【進むべき路】。これからの将来の夢や目標のために、どんなことを学び、実現したいのか、そのために必要なものが高校選びです。高校の3年間は自分の可能性を広げ、進むべき路を探る場所です。夢に近づくために、何をどうすればいいのか、自分は社会でどう生き、貢献していくのか考える場所です。そのために家族と話し合い、先生や先輩の話を聞きながら考えてほしいと思います。多様な学習の中から興味の持てることや、深く調べてみたいと思えることを発見することもあると思います。さまざまな進路につながる伯太高校で自分の将来像を描いてみてはどうでしょうか?

Time waits for nobody. So, don't stop moving forward. — 時は待ってくれません。だからこそ、歩みを止めてはいけない — 進路指導部

School Events

NO.

DATE

— 学校行事 —

一人ひとりが主役になって楽しめる年間行事がたくさんあります。

体育祭

伯太高校の体育祭は、クラスや学年を越えた「団対抗戦」で大いに盛り上がる！
リレーや大縄跳び、応援団のパフォーマンスも見どころの一つです！



修学旅行



行先に関する事前学習を行い、
場所に合った企画を実施します。
自分たちが主役になれるように
主体的に参加しよう！

※学年によって、修学旅行の時期は異なる場合があります。

文化祭



クラスごとに各種模擬店・舞台・
制作発表に取り組んでいます。
各クラスで出し合ったアイデアと
団結力を全力でぶつけ合おう！

校外学習

1年間の初めのイベント！新しい学年、
新しいクラスでの交流を深めます。
校外学習委員が中心となって、
行先にちなんだ企画を考えます！



COLUMN

たくさんの未来を体で感じよう

年間行事のひとつとして、1・2年生全員が取り組む「夏の体験」があります。特に、2年生は「夏の進路体験」として自分にあった進路に関するものを選びます。大学・短大・専門学校の見学や体験会、企業・福祉施設など
の見学や体験会、外部講師による就職向けセミナー、保育所での保育体験などがあります。
体験後、プレゼンテーションやレポートにまとめて発表し、そこで得た教訓を共有する実践をしています。
自分らしさと自分の人生の大切さを自覚させつつ生徒の自己実現を支援することを教育活動の総体として
めざしています。



Club Activities

運動部



ソフトボール部

チーム全員「文武両道」を掲げ、さまざまな楽しいことや辛いことをチームで乗り越え、学習にも励み、精力的に活動しています。

硬式野球部

部員は経験者初心者問わず、募集しています。学校での練習（バッティング、ノックなど）や週末は他校との合同練習や試合も実施しています。チームワークを大切に、礼儀、挨拶なども身につけることを目標に活動しています。



陸上競技部

競技経験のある顧問のもと、春のインターハイ、夏の大阪高校総体、秋の秋季大会での上位入賞を目標として活動しています。チームの「和」を大切に楽しむことを忘れず、日々真剣にトレーニングに励んでいます。また、他校との合同合宿や合同練習など選手・コーチ同士の交流も積極的に行っています。



バレーボール部

男女ともに2部、3部昇格を目指して、日々練習に取り組んでいます。「やって楽しい、見て楽しいバレー」をモットーに頑張っています。



サッカー部

春季・夏季大会に向け、日々の練習に取り組んでいます。「サッカーを楽しむ」ことを第一に合同練習や練習試合も行っています。



柔道部

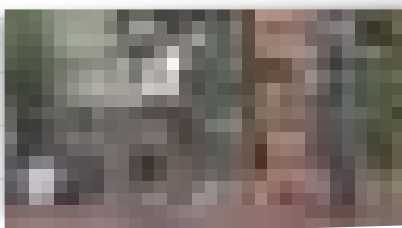
部員数は少ないですが、個人戦や団体戦(2部)に出場できるようになってきました。練習は他校と合同練習を週末に行うなど少しずつではありますが活動は増えてきています。



運動部一覧

陸上競技部 ソフトボール部(女子) 硬式テニス部 バasketボール部
バレーボール部 サッカー部 柔道部 卓球部 硬式野球部 剣道部 バドミントン

COLUMN



個が光る集団をめざして

授業や部活動だけでなく、学校行事などの生徒会活動にもエネルギーを注いでいます。体育祭では、学年の枠を超えた「団」のもと一致団結し、リレーや綱引き、応援パフォーマンスなど競技や演技を通して、総合優勝を目指します。秋の伯太祭では、クラス全員参加で舞台発表や模擬店企画に挑戦します。夏休み前からの検討・準備・練習の中で多くの苦労や困難を経験しながら、本番当日に想像力・創造力の成果を発揮します。伯太祭は中学生の皆さんも入場できるので、ぜひ中学校の先生に声をかけてみてください！伯太高校では学校行事やイベントを通してチームワークやリーダーシップ、表現力や勝負強さを育み、「個を生かすことのできる集団作り」を行っています。 生徒会指導部

文化部

ガラス工芸部

ガラス棒を溶かして、とんぼ玉を作っています。ガラスが重なって模様となり、華やかな玉が出来上がっていきます。専門の講師の方から指導していただけるので、興味のある人は大歓迎！できた作品は展示会に出展したり文化祭で販売しており、毎年人気となっています。



演劇部

演技だけでなく脚本、道具類の製作、音響、照明なども自分たちでしているので大変ですが、外部講師の先生の指導も受けながら頑張っています。最近では、地区大会を勝ち抜き、大阪府大会に出場することができました。



メーキング部

毎週水曜日に、被服室では手芸の小物作りに励み、調理室ではお菓子作りや季節の食材を使った献立を調理し楽しく試食する…こんな活動を続けています。部員の自主的な活動が多く、伯太祭では小物や焼き菓子を販売しています。



文化部一覧

メーキング部 演劇部 ガラス工芸部 吹奏楽部 写真部 美術部 軽音楽部 文芸部
コンピューター部 放送部 茶道部 ダンス部 書道部 ギターアンサンブル部 図書部



製造元:大阪府立伯太高等学校広報委員会
 〒594-0023 大阪府和泉市伯太町2丁目4番11号
 TEL:0725-45-9321 FAX:0725-45-3723
 URL:<http://www.osaka-c.ed.jp/hakata/>
 アクセス:JR和泉府中駅より北東へ約1km 和泉警察署横

