

# 堺咲花病院分教室



## ①入級について

対象は、堺咲花病院に入院している小学生・中学生です。分教室で学ぶには、羽曳野支援学校への転校手続きが必要です(入院期間中のみ羽曳野支援学校に在籍します)。

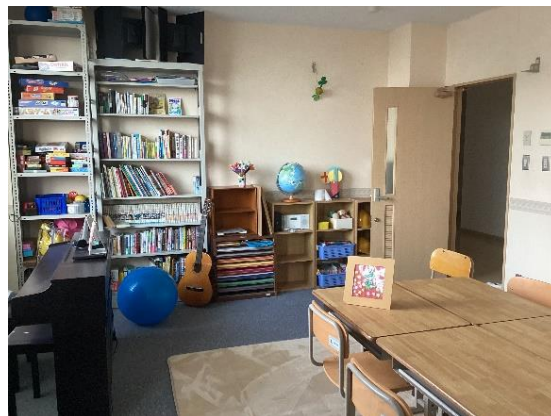
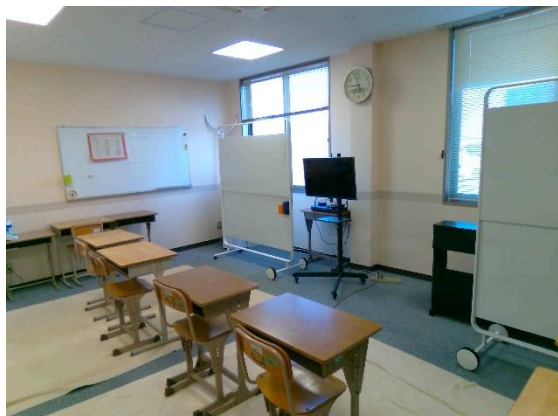
## ② 学習内容

堺咲花病院分教室では、入院している児童・生徒が病気を治療しながら学んでいます。現在通っている学校の教科書やノート、ワーク等を活用し、個々の学習進度や体調に合わせて学習を進めます。教育内容は、地域の小学校・中学校に準じ、また一人ひとりの学習の進度や心身の状態に合わせて、カリキュラムや教材を工夫し、個々に応じた形で取り組んでいます。入院中の病状や体調によっては、ベッドサイドで学習することもあります。他の分教室と交流する行事や、レクリエーション活動も取り入れ、楽しく学べる環境づくりを心がけています。

## ③ 時間割

授業は通常、午前 9 時 20 分から午後 2 時 50 分までの 5 時間授業で行っています。小学 1・2 年生については、体調や集中力に配慮し、4 時間授業の日を設けています。また、ベッドサイド授業は、1 日 2 時間を上限として実施しています。

## 分教室の様子



### **【所在地】**

〒590-0132

大阪府堺市南区原山台2丁7番1号

TEL : 072-299-5463