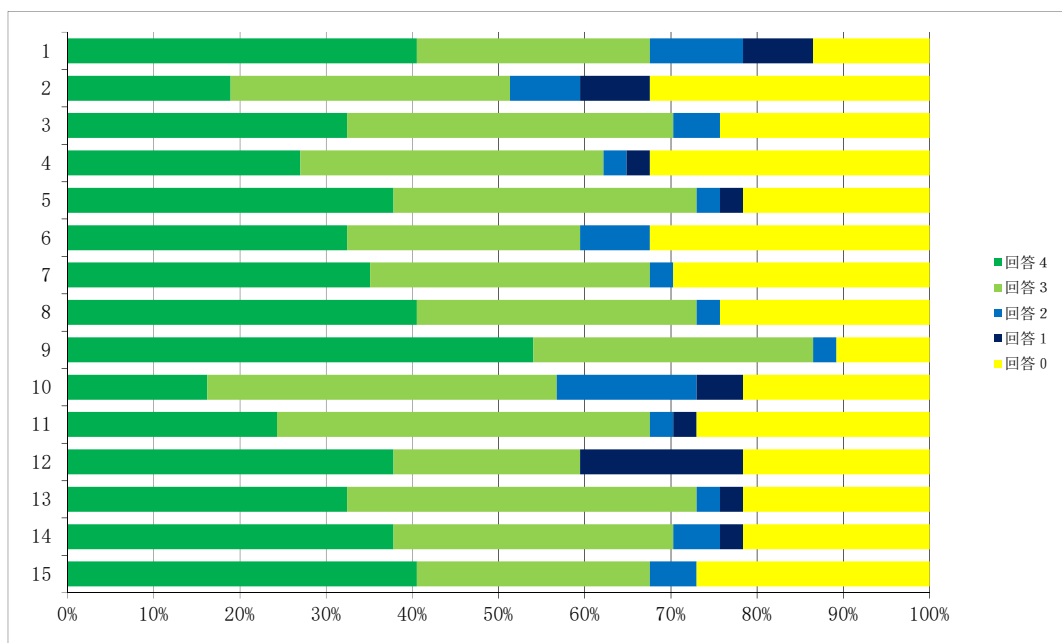


保護者用 学校教育自己診断アンケート結果【令和元年11月実施】

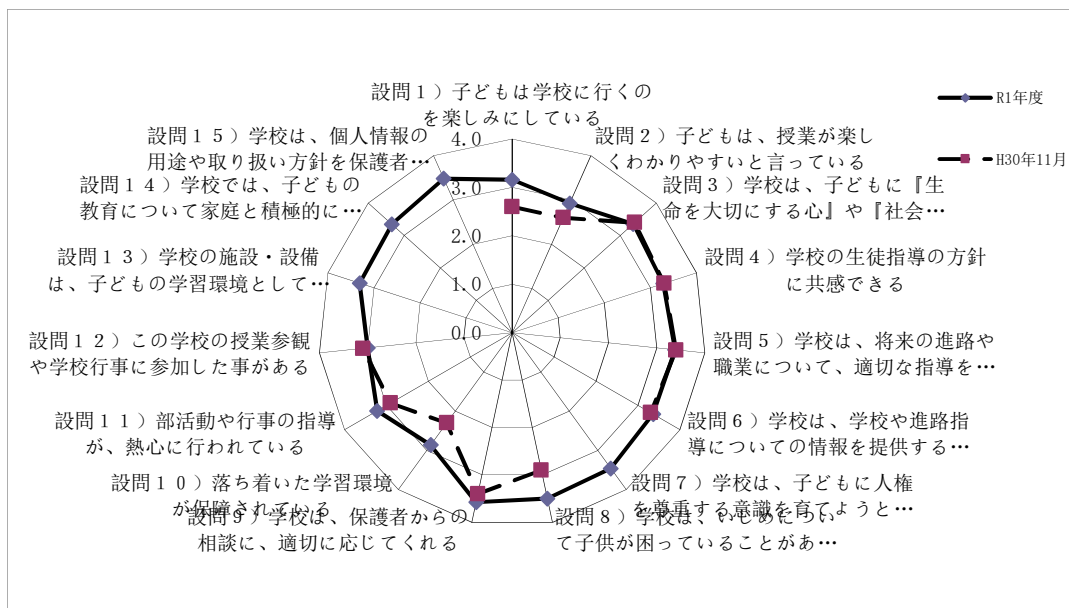
※アンケート総数（37）

H30_11月の回答総数13、H30_6月の回答総数35、H29年度は回答総数が11
今年度から、設問7・13・14・15を新たに追加しました。

	回答4	回答3	回答2	回答1	回答0	回答総数	R1年度	H30年11月	今回肯定率(%)	前回肯定率(%)
設問1) 子どもは学校に行くのを楽しみにしている	15	10	4	3	5	37	3.2	2.6	78	54
設問2) 子どもは、授業が楽しくわかりやすいと言っている	7	12	3	3	12	37	2.9	2.6	76	44
設問3) 学校は、子どもに『生命を大切にする心』や『社会のルールを守る態度』を育てようとしている	12	14	2	0	9	37	3.4	3.4	93	88
設問4) 学校の生徒指導の方針に共感できる	10	13	1	1	12	37	3.3	3.3	92	89
設問5) 学校は、将来の進路や職業について、適切な指導を行っている	14	13	1	1	8	37	3.4	3.4	93	75
設問6) 学校は、学校や進路指導についての情報を提供する努力をしている	12	10	3	0	12	37	3.4	3.3	88	88
設問7) 学校は、子どもに人権を尊重する意識を育てようとしている。	13	12	1	0	11	37	3.5		96	
設問8) 学校は、いじめについて子供が困っていることがあれば、真剣に対応してくれる	15	12	1	0	9	37	3.5	2.9	96	70
設問9) 学校は、保護者からの相談に、適切に応じてくれる	20	12	1	0	4	37	3.6	3.4	97	85
設問10) 落ち着いた学習環境が保障されている	6	15	6	2	8	37	2.9	2.3	72	33
設問11) 部活動や行事の指導が、熱心に行われている	9	16	1	1	10	37	3.2	2.9	93	78
設問12) この学校の授業参観や学校行事に参加した事がある	14	8	0	7	8	37	3.0	3.1	76	60
設問13) 学校の施設・設備は、子どもの学習環境として満足できる状態にある	12	15	1	1	8	37	3.3		93	
設問14) 学校では、子どもの教育について家庭と積極的に連携している	14	12	2	1	8	37	3.3		90	
設問15) 学校は、個人情報の用途や取り扱い方針を保護者に明らかにしている	15	10	2	0	10	37	3.5		93	



☆前回と今回の比較



2) ご意見欄

①学校・先生への要望

基礎の勉強もう少ししてください

要望は有る時に連絡させていただきます

担任は丁寧に対応してくれている。感謝。

②お子様の事で気になる事

楽しくすごしています

進路

※設問の回答について

各設問への回答は、次のようになります。

回答4: そう思う

回答3: ややそう思う

回答2: あまり思わない

回答1: まったく思わない

回答0: わからない

【否定的な項目】

なし

【肯定的な項目】

すべての項目において、70%を越えており、保護者からの評価は得ていると考えてよい。

【昨年度から大きく肯定率が下がった項目】

なし

【今後の方策】

①「わからない」と回答している割合が、どの項目でも10%以上あり、設問2・4・6では、30%を越えている。このことを踏まえると、設問2（授業）、設問4（生徒指導）、設問6（進路指導）について、保護者にどのように情報発信していくか、効果的な方策を考える必要がある。

②設問2の肯定率76%、設問10の肯定率72%。学習指導に関する項目の肯定率が他項目に比べ、低くなっている。要望欄でも基礎の勉強をしてほしいというように、わからない生徒への指導をどうしていくかという問題点が浮かび上がってきている。チームティーチングの活用や0限の活用方法を検討するなど、わからない生徒への対応に取り組んでいただきたいと思います。