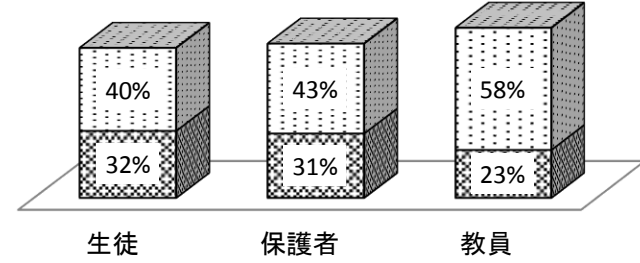
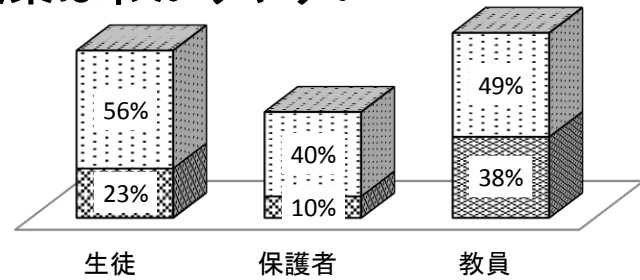


| 問1 学校へ行くのが楽しい。                  | 生徒  | 保護者 | 教員  |
|---------------------------------|-----|-----|-----|
| ①よく当てはまる                        | 32% | 31% | 23% |
| ②やや当てはまる                        | 40% | 43% | 58% |
| ③あまりあてはまらない                     | 19% | 21% | 19% |
| ④まったく当てはまらない                    | 9%  | 6%  | 0%  |
| 2 授業はわかりやすく工夫されている。             | 生徒  | 保護者 | 教員  |
| ①よく当てはまる                        | 23% | 10% | 38% |
| ②やや当てはまる                        | 56% | 40% | 49% |
| ③あまりあてはまらない                     | 16% | 43% | 11% |
| ④まったく当てはまらない                    | 5%  | 7%  | 2%  |
| 3 学習の評価は、日頃の努力や取り組み等も含まれている。    | 生徒  | 保護者 | 教員  |
| ①よく当てはまる                        | 31% | 32% | 53% |
| ②やや当てはまる                        | 51% | 55% | 45% |
| ③あまりあてはまらない                     | 14% | 11% | 2%  |
| ④まったく当てはまらない                    | 3%  | 2%  | 0%  |
| 4 科目やコースの選択については、ていねいな説明がある。    | 生徒  | 保護者 | 教員  |
| ①よく当てはまる                        | 34% | 28% | 59% |
| ②やや当てはまる                        | 48% | 54% | 35% |
| ③あまりあてはまらない                     | 14% | 16% | 4%  |
| ④まったく当てはまらない                    | 4%  | 2%  | 2%  |
| 5 進路や興味・関心に応じた選択科目やコースが設置されている。 | 生徒  | 保護者 | 教員  |
| ①よく当てはまる                        | 34% | 21% | 18% |
| ②やや当てはまる                        | 48% | 58% | 43% |
| ③あまりあてはまらない                     | 15% | 18% | 24% |
| ④まったく当てはまらない                    | 3%  | 2%  | 14% |
| 6 将来の進路や生き方などについて、考える機会がある。     | 生徒  | 保護者 | 教員  |
| ①よく当てはまる                        | 36% | 32% | 35% |
| ②やや当てはまる                        | 45% | 48% | 53% |
| ③あまりあてはまらない                     | 16% | 19% | 10% |
| ④まったく当てはまらない                    | 3%  | 2%  | 2%  |
| 7 学校は進路指導を行っている。                | 生徒  | 保護者 | 教員  |
| ①よく当てはまる                        | 40% | 32% | 55% |
| ②やや当てはまる                        | 44% | 48% | 29% |
| ③あまりあてはまらない                     | 13% | 19% | 14% |
| ④まったく当てはまらない                    | 3%  | 2%  | 2%  |

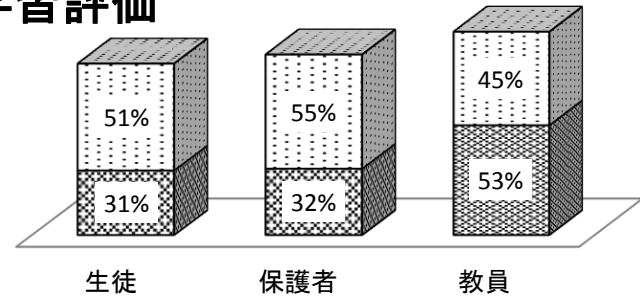
**学校が楽しい** ■よく当てはまる □やや当てはまる



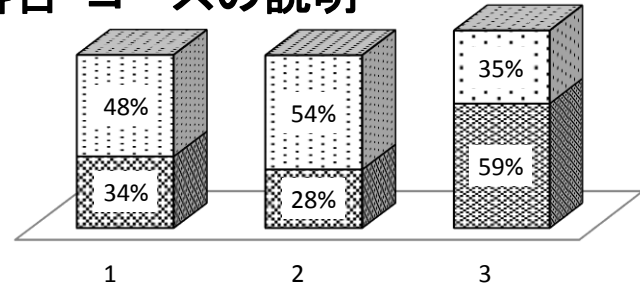
**授業はわかりやすい**



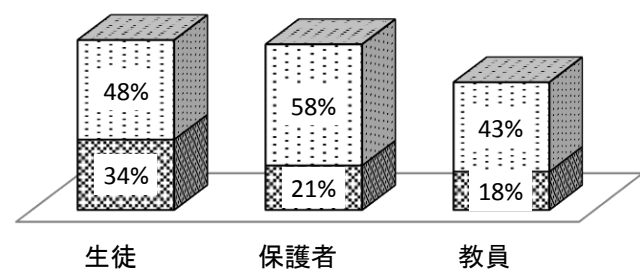
**学習評価**



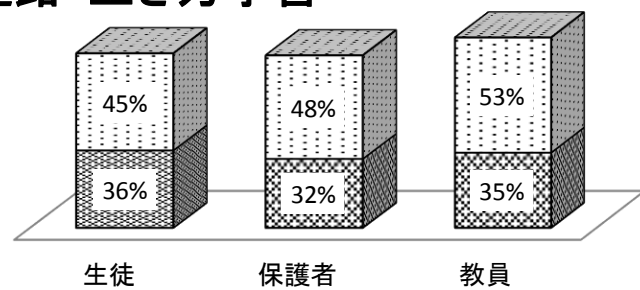
**科目・コースの説明**



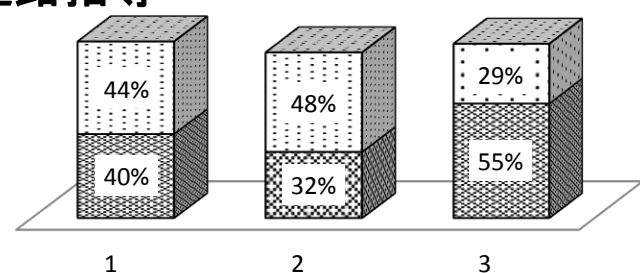
**選択科目・コース**



**進路・生き方学習**

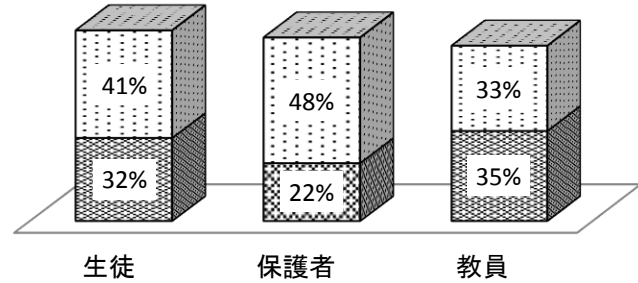


**進路指導**

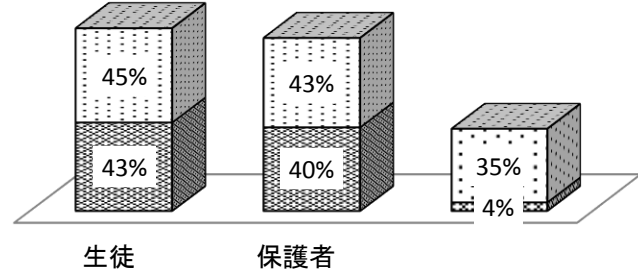


| 8 学校の決まりやルールは適切である。           | 生徒  | 保護者 | 教員  |
|-------------------------------|-----|-----|-----|
| ①よく当てはまる                      | 32% | 22% | 35% |
| ②やや当てはまる                      | 41% | 48% | 33% |
| ③あまりあてはまらない                   | 18% | 22% | 29% |
| ④まったく当てはまらない                  | 9%  | 7%  | 4%  |
| 9 学校の決まりやルールを守っている。           | 生徒  | 保護者 | 教員  |
| ①よく当てはまる                      | 43% | 40% | 4%  |
| ②やや当てはまる                      | 45% | 43% | 35% |
| ③あまりあてはまらない                   | 10% | 14% | 38% |
| ④まったく当てはまらない                  | 2%  | 3%  | 23% |
| 10 命の大切さや社会のルールについて学習する機会がある。 | 生徒  | 保護者 | 教員  |
| ①よく当てはまる                      | 36% | 31% | 20% |
| ②やや当てはまる                      | 48% | 52% | 55% |
| ③あまりあてはまらない                   | 12% | 16% | 20% |
| ④まったく当てはまらない                  | 4%  | 1%  | 4%  |
| 11 先生は、いじめにしっかり対応してくれる。       | 生徒  | 保護者 | 教員  |
| ①よく当てはまる                      | 37% | 30% | 33% |
| ②やや当てはまる                      | 46% | 46% | 57% |
| ③あまりあてはまらない                   | 13% | 17% | 10% |
| ④まったく当てはまらない                  | 4%  | 7%  | 0%  |
| 12 悩みや相談に応じてくれる先生がいる。         | 生徒  | 保護者 | 教員  |
| ①よく当てはまる                      | 32% | 34% | 59% |
| ②やや当てはまる                      | 40% | 43% | 29% |
| ③あまりあてはまらない                   | 18% | 21% | 8%  |
| ④まったく当てはまらない                  | 9%  | 3%  | 4%  |
| 13 体育祭や文化祭は楽しい。               | 生徒  | 保護者 | 教員  |
| ①よく当てはまる                      | 40% | 49% | 14% |
| ②やや当てはまる                      | 43% | 32% | 49% |
| ③あまりあてはまらない                   | 13% | 15% | 24% |
| ④まったく当てはまらない                  | 4%  | 4%  | 12% |
| 14 クラブ活動や生徒会活動は活発だと思う。        | 生徒  | 保護者 | 教員  |
| ①よく当てはまる                      | 26% | 20% | 8%  |
| ②やや当てはまる                      | 41% | 33% | 8%  |
| ③あまりあてはまらない                   | 23% | 31% | 27% |
| ④まったく当てはまらない                  | 10% | 15% | 56% |

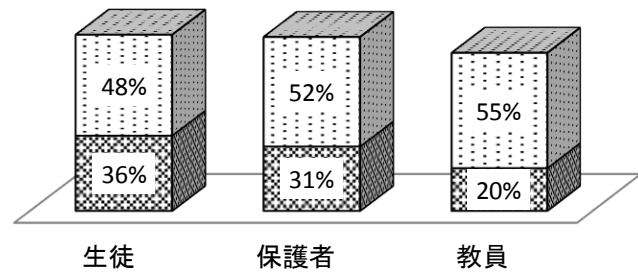
### ルールの適切さ



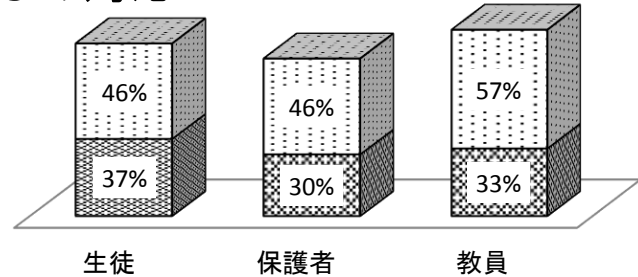
### ルール遵守



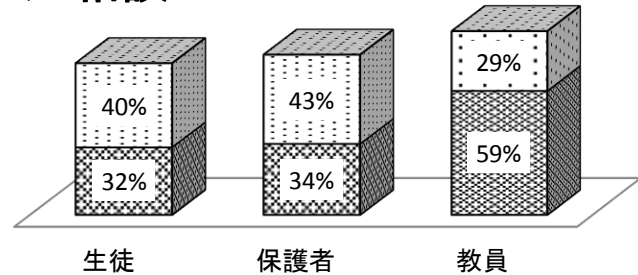
### 人権・ルール・命の学習



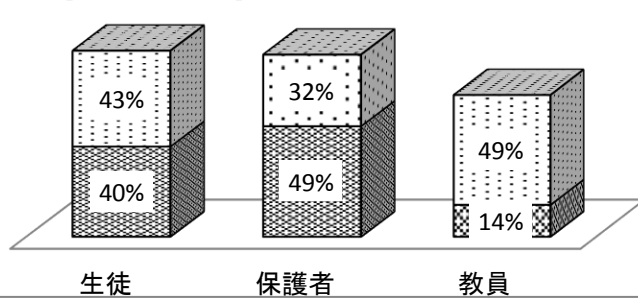
### いじめ対応



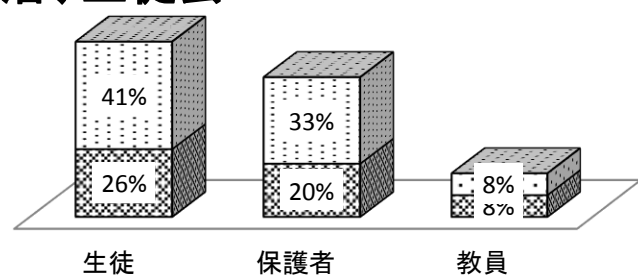
### 悩み・相談



### 体育祭・文化祭

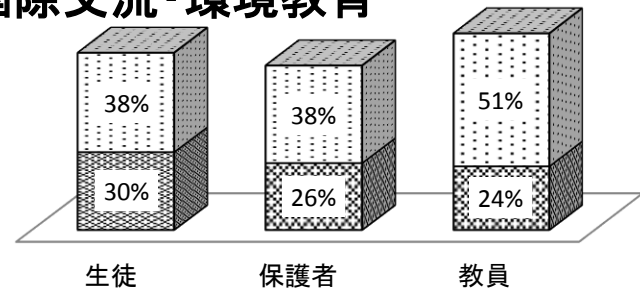


### 部活、生徒会

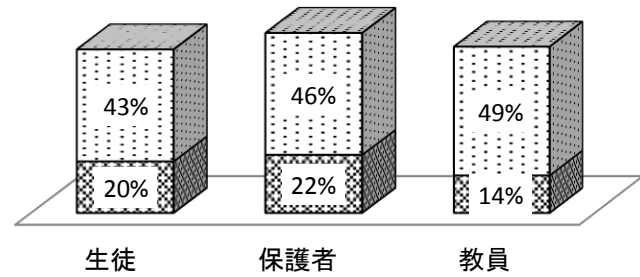


| 15 国際交流（海外修学旅行）や環境教育（ホタル人工飼育・清掃活動など）について知っている。 | 生徒  | 保護者 | 教員  |
|--|-----|-----|-----|
| ①よく当てはまる                                       | 30% | 26% | 24% |
| ②やや当てはまる                                       | 38% | 38% | 51% |
| ③あまりあてはまらない                                    | 20% | 26% | 10% |
| ④まったく当てはまらない                                   | 12% | 11% | 14% |
| 16 校内はきれいな状態である。                               | 生徒  | 保護者 | 教員  |
| ①よく当てはまる                                       | 20% | 22% | 14% |
| ②やや当てはまる                                       | 43% | 46% | 49% |
| ③あまりあてはまらない                                    | 27% | 26% | 24% |
| ④まったく当てはまらない                                   | 11% | 6%  | 12% |
| 17 成績や個人情報などのプライバシーが守られている。                    | 生徒  | 保護者 | 教員  |
| ①よく当てはまる                                       | 37% | 46% | 59% |
| ②やや当てはまる                                       | 48% | 45% | 37% |
| ③あまりあてはまらない                                    | 12% | 8%  | 4%  |
| ④まったく当てはまらない                                   | 2%  | 1%  | 0%  |
| 18 学校で地震や火災などが起こった場合、どのような行動をとればよいか、よく知らされている。 | 生徒  | 保護者 | 教員  |
| ①よく当てはまる                                       | 30% | 31% | 24% |
| ②やや当てはまる                                       | 50% | 47% | 55% |
| ③あまりあてはまらない                                    | 16% | 21% | 16% |
| ④まったく当てはまらない                                   | 4%  | 1%  | 4%  |
| 24 福泉高校では、生徒指導において、家庭との連携ができています。              | 生徒  | 保護者 | 教員  |
| ①よく当てはまる                                       |     | 27% | 41% |
| ②やや当てはまる                                       |     | 54% | 47% |
| ③あまりあてはまらない                                    |     | 16% | 10% |
| ④まったく当てはまらない                                   |     | 3%  | 2%  |

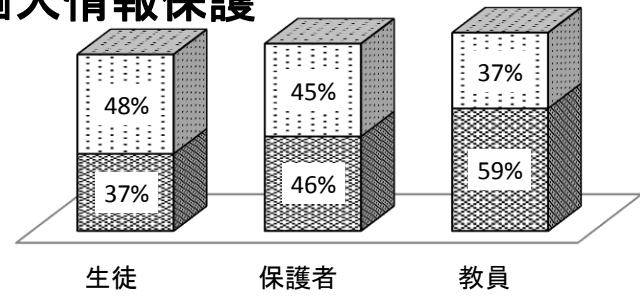
### 国際交流・環境教育



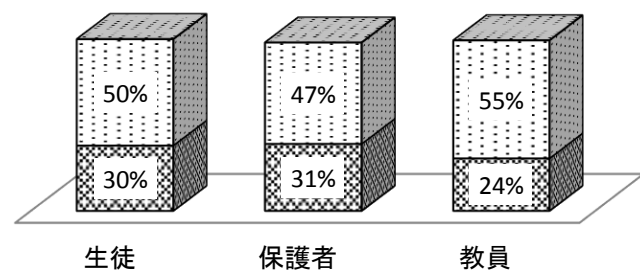
### 校内美化



### 個人情報保護



### 地震や火災時の行動



### 生徒指導での家庭連携

