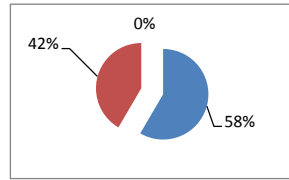


平成27年度 学校教育自己診断 保護者アンケート集計 回答数:91

A あてはまる B ややあてはまる C あまりあてはまらない D あてはまらない

1、学校の教育方針や課題改善に向けた対応は、適切である。(100)

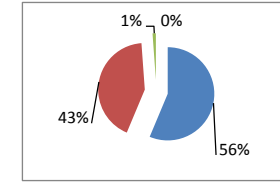
	A	B	C	D
小学部	12	9	0	0
中学部	22	7	0	0
高等部	18	21	0	0
合計	52	37	0	0



100

2、校長は、積極的に教育情報を発信し、リーダーシップを発揮して、学校経営を円滑に行っている。(99)

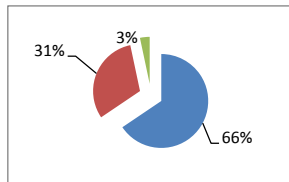
	A	B	C	D
小学部	9	11	0	0
中学部	17	10	0	0
高等部	23	16	1	0
合計	49	37	1	0



99

3、おさんの日常生活について学校との意思疎通は十分できている。(97)

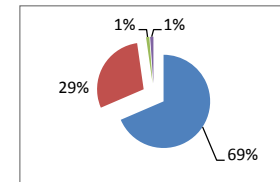
	A	B	C	D
小学部	14	7	0	0
中学部	21	7	0	0
高等部	24	14	3	0
合計	59	28	3	0



97

4、「個別の教育支援計画」の作成に参画し、その評価について十分に説明を受けている。(99)

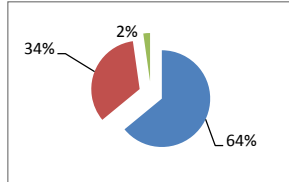
	A	B	C	D
小学部	19	2	0	0
中学部	22	6	0	0
高等部	20	18	1	1
合計	61	26	1	1



98

5、教科の学習について「個別の指導計画」の内容に満足している。(94)

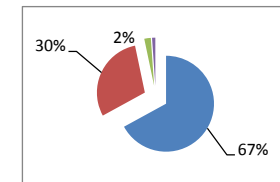
	A	B	C	D
小学部	18	2	1	0
中学部	22	6	0	0
高等部	17	22	1	0
合計	57	30	2	0



98

6、自立活動について「個別の指導計画」の内容に満足している。(95)

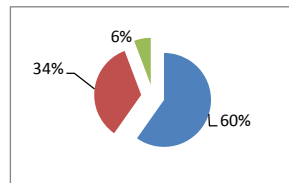
	A	B	C	D
小学部	18	3	0	0
中学部	24	4	0	1
高等部	19	20	2	0
合計	61	27	2	1



97

7、学校は、肢体不自由児支援教育の専門性を備えている。(92)

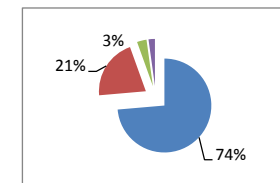
	A	B	C	D
小学部	14	7	0	0
中学部	18	10	0	0
高等部	20	13	5	0
合計	52	30	5	0



94

8、教職員は、担任・担任以外を問わず、気軽に挨拶をしている。(95)

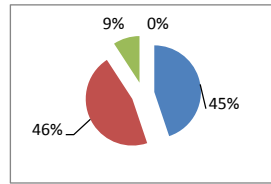
	A	B	C	D
小学部	15	5	1	0
中学部	23	5	1	0
高等部	29	9	1	2
合計	67	19	3	2



95

9、学校は、小学部から発達段階に応じた生きる力をつける教育(キャリア教育)の推進ができています。(ー)

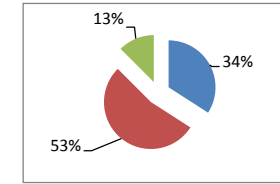
	A	B	C	D
小学部	13	7	1	0
中学部	15	12	1	0
高等部	11	21	6	0
合計	39	40	8	0



91

10、学校は、将来の希望や職業などについて適切な指導を行っている。(84)

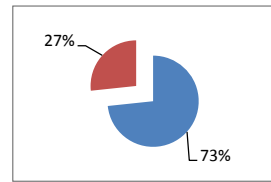
	A	B	C	D
小学部	6	11	1	0
中学部	11	17	1	0
高等部	13	19	9	0
合計	30	47	11	0



87

11、学校は、給食について身体づくりや摂食の機能に配慮して取り組んでいる。(100)

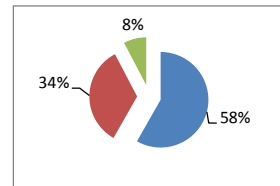
	A	B	C	D
小学部	17	3	0	0
中学部	22	7	0	0
高等部	27	14	0	0
合計	66	24	0	0



100

12、学校は、児童生徒の健康・安全について、適切に対処している。(99)

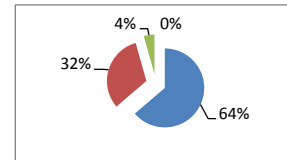
	A	B	C	D
小学部	15	6	0	0
中学部	18	10	1	0
高等部	20	15	6	0
合計	53	31	7	0



92

13、学校は、学校行事について、発達段階と障がいの状況に応じた取り組みをしている。(99)

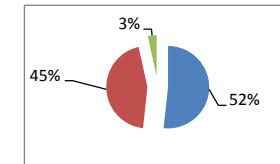
	A	B	C	D
小学部	17	4	0	0
中学部	20	8	1	0
高等部	21	17	3	0
合計	58	29	4	0



96

14、学校は、子どもに生命を大切にする心や社会ルールを守る態度を養おうとしている。(95)

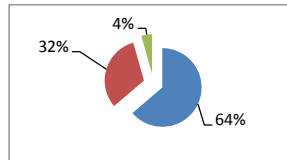
	A	B	C	D
小学部	12	8	0	0
中学部	15	13	0	0
高等部	18	18	3	0
合計	45	39	3	0



97

15、学校は、日常の教育活動において、子どもの人権を十分に尊重している。(95)

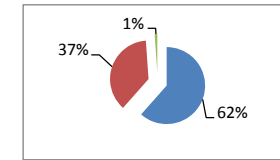
	A	B	C	D
小学部	16	5	0	0
中学部	20	8	1	0
高等部	22	16	3	0
合計	58	29	4	0



96

16、学校は、交流及び共同学習を積極的に取り組んでいる。(96)

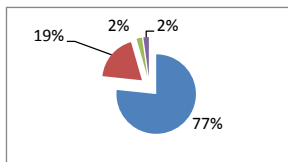
	A	B	C	D
小学部	14	6	1	0
中学部	20	9	0	0
高等部	22	19	0	0
合計	56	34	1	0



99

17、お父さんの様子から、学校へ行くことを楽しみにしていると感じられる。(95)

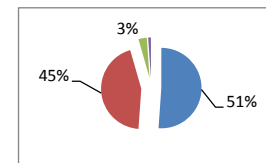
	A	B	C	D
小学部	17	2	1	0
中学部	21	7	1	0
高等部	31	8	0	2
合計	69	17	2	2



96

18、お父さんは、授業がわかりやすく楽しいと感じている。(90)

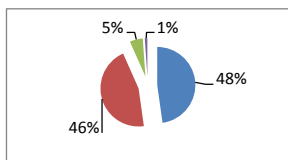
	A	B	C	D
小学部	13	7	0	0
中学部	15	14	0	0
高等部	18	19	3	1
合計	46	40	3	1



96

19、保護者向けのお知らせや案内などはわかりやすい。(95)

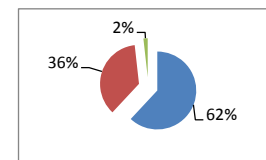
	A	B	C	D
小学部	13	8	0	0
中学部	15	13	1	0
高等部	15	20	4	1
合計	43	41	5	1



94

20、学校は、保護者が参観できる機会を十分に設けている。(97)

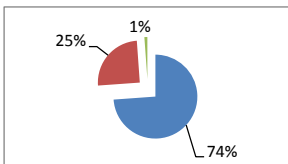
	A	B	C	D
小学部	20	1	0	0
中学部	21	6	2	0
高等部	29	12	0	0
合計	70	41	2	0



98

21、学校は、児童生徒の個人情報の扱いについて配慮をおこない、適切に対処している。(98)

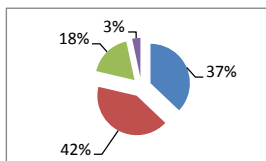
	A	B	C	D
小学部	17	3	0	0
中学部	20	8	0	0
高等部	28	11	1	0
合計	65	22	1	0



99

22、学校の施設・設備は、整えられている。(81)

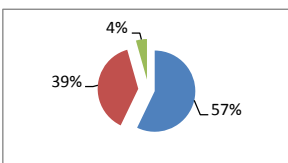
	A	B	C	D
小学部	9	7	4	1
中学部	10	12	6	0
高等部	14	18	6	2
合計	33	37	16	3



79

23、学校へ要望を伝えたり、相談したりできる。(96)

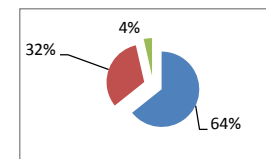
	A	B	C	D
小学部	13	8	0	0
中学部	18	10	1	0
高等部	21	17	3	0
合計	52	35	4	0



95

24、授業参観や学校行事に参加したことがある。(83)

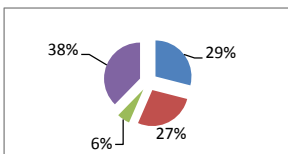
	A	B	C	D
小学部	21	0	0	0
中学部	27	2	0	0
高等部	33	7	1	0
合計	18	9	1	0



96

25、学校のホームページを見たことがある。(62)

	A	B	C	D
小学部	9	4	2	6
中学部	16	3	0	10
高等部	15	12	2	10
合計	20	19	4	26



58

※質問項目文の()は昨年度の肯定的な意見の%値。
 ※グラフ右下の値は、今年度の肯定的な意見の%値。
 ※肯定的な意見とは、A+Bの値。