

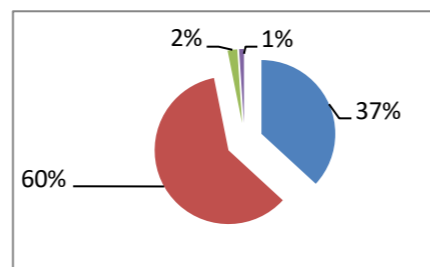
令和5年度 学校教育自己診断 教職員アンケート集計 回答数：95(定数 103人 回答率92.2%)

A あてはまる B ややあてはまる C あまりあてはまらない D あてはまらない

※グラフ右下の値は、今年度の肯定的な意見の%値。(昨年度・一昨年度)  
 ※肯定的な意見とは、A+Bの値。

1、あなたは、学校の教育方針や課題改善に向けた対応をわかりやすく伝えている。

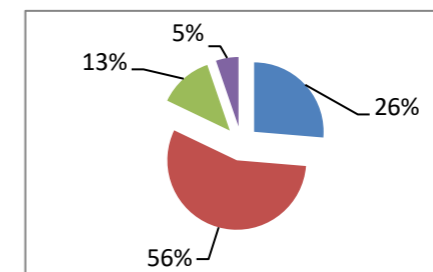
	A	B	C	D
合計	35	57	2	1



97 (86・90)

2、校長は、積極的に教育情報を発信し、学校経営を円滑に行っている。

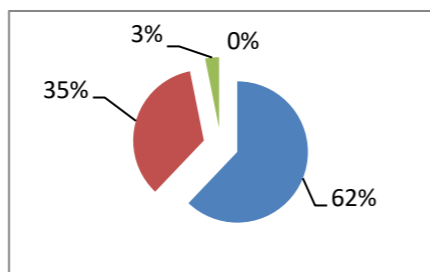
	A	B	C	D
合計	25	53	12	5



82 (75・75)

3、あなたは、児童生徒の日常生活について保護者との意思疎通は、十分出来ている。

	A	B	C	D
合計	59	33	3	0

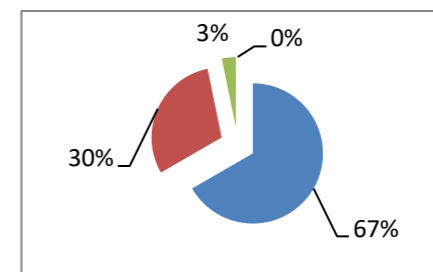


97 (97・95)

4、あなたは、「個別の教育支援計画」や評価について十分に説明を行った。

	A	B	C	D
合計	62	28	3	0

回答数 93

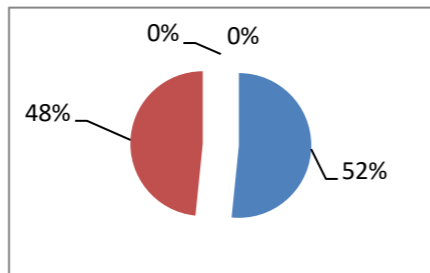


97 (97・96)

5、あなたは、児童生徒および保護者のニーズに合った学習内容を実施している。

	A	B	C	D
合計	48	45	0	0

回答数 93

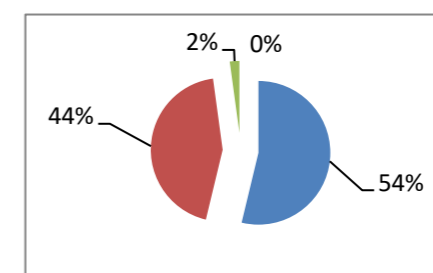


100 (99・96)

6、あなたは、児童生徒および保護者のニーズに合った自立活動を実施している。

	A	B	C	D
合計	50	41	2	0

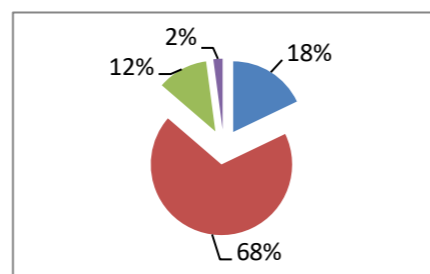
回答数 93



98 (97・98)

7、あなたは、肢体不自由児支援教育の専門性を備えている。

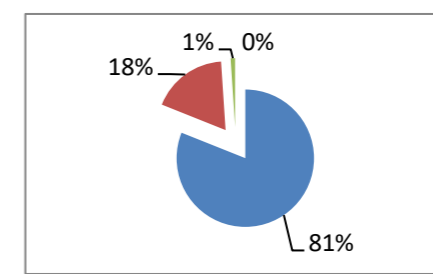
	A	B	C	D
合計	17	65	11	2



86 (79・72)

8、あなたは、来客者に対して、常に意識して挨拶をしている。

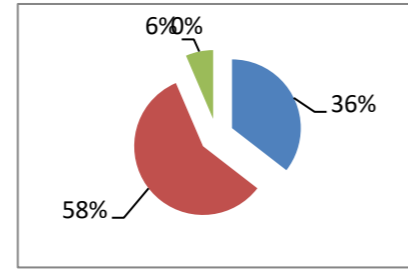
	A	B	C	D
合計	77	17	1	0



99 (100・100)

9、あなたは、発達段階に応じたキャリア教育を行っている。

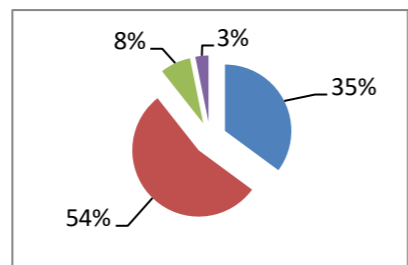
	A	B	C	D
合計	33	54	6	0
	回答数			93



94 (85・94)

11、学校は、いじめ(疑いを含む)が起こった際の体制が整っており、迅速に対応することができる。

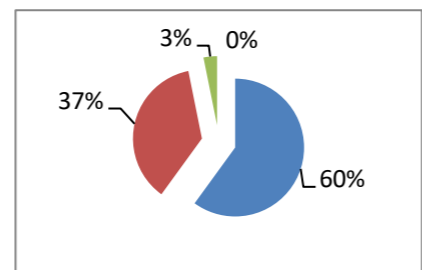
	A	B	C	D
合計	33	51	7	3
	回答数			94



89 (88・83)

13、学校は、児童生徒の健康・安全について、適切に対処している。

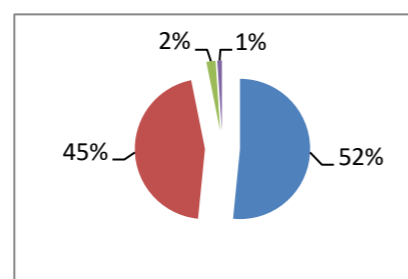
	A	B	C	D
合計	57	35	3	0



97 (95・95)

15、学校は、子どもに生命を大切にする心や社会ルールを守る態度を養おうとしている。

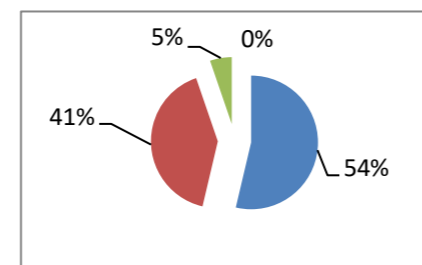
	A	B	C	D
合計	49	43	2	1



97 (97・97)

17、学校は、交流及び共同学習を積極的に取り組んでいる。

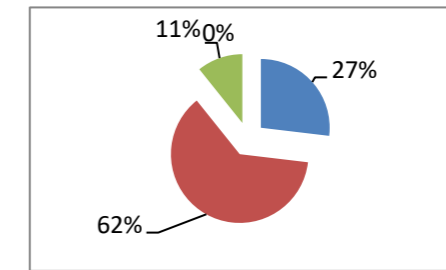
	A	B	C	D
合計	51	39	5	0



95 (93・87)

10、あなたは、児童生徒一人ひとりが興味・関心、適性に応じて進路選択できるよう、きめ細かい指導を行っている。

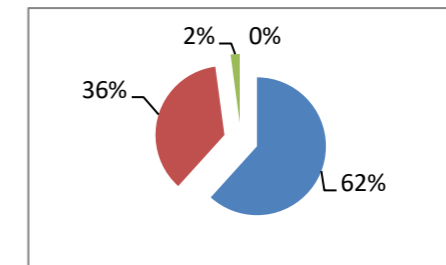
	A	B	C	D
合計	25	58	10	0
	回答数			93



89 (87・88)

12、学校は、給食について身体づくりや摂食の機能に配慮して、取り組んでいる。

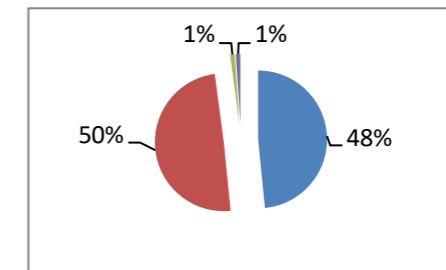
	A	B	C	D
合計	58	34	2	0
	回答数			94



98 (93・98)

14、学校は、学校行事について、発達段階と障がい状況に応じた取り組みをしている。

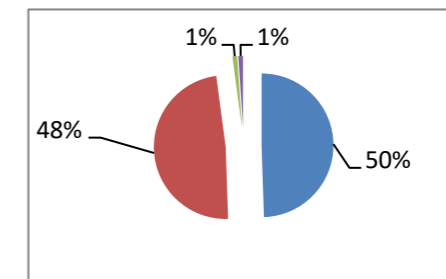
	A	B	C	D
合計	46	47	1	1



98 (98・97)

16、学校は、日常の教育活動において、子どもの人権を十分に尊重している。

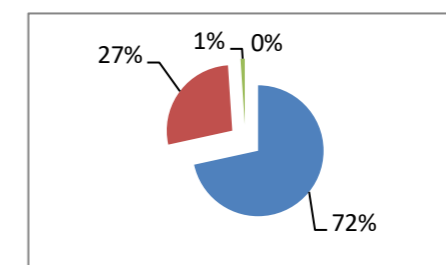
	A	B	C	D
合計	47	46	1	1



98 (97・96)

18、あなたは、児童生徒の様子から、学校へ行くことを楽しみにしていると感じられる。

	A	B	C	D
合計	68	26	1	0

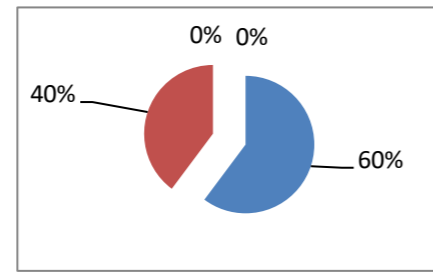


99 (99・99)

19、あなたは、児童生徒の実態をふまえ、個別の指導内容・指導方法について工夫・改善を行っている。

	A	B	C	D
合計	56	37	0	0

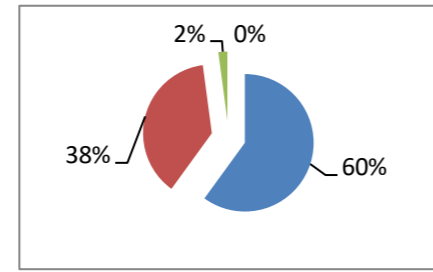
回答数 93



100 (96・98)

21、学校は、保護者が参観できる機会を十分に設けている。

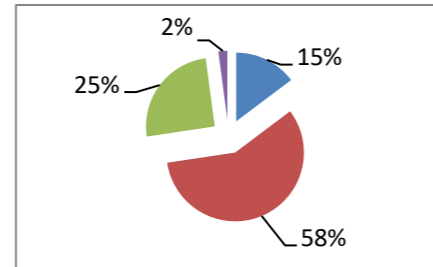
	A	B	C	D
合計	57	36	2	0



98 (93・92)

23、学校の施設・設備は、整えられている。

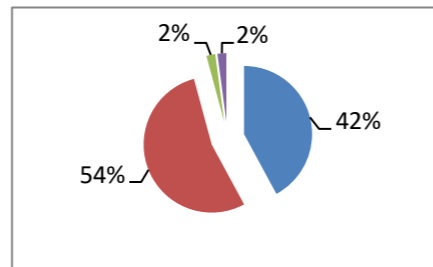
	A	B	C	D
合計	14	55	24	2



73 (59・66)

25、あなたは、教育活動全般にわたる評価を行い、次年度の計画に生かしている。

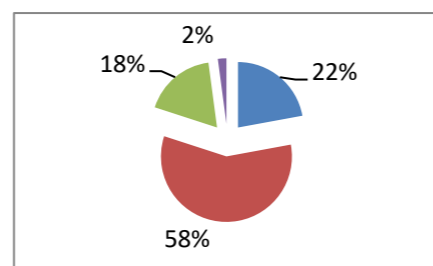
	A	B	C	D
合計	40	51	2	2



96 (88・97)

27、学校は、教職員間の相互理解が十分になされ、信頼関係に基づいて教育活動が行われている。

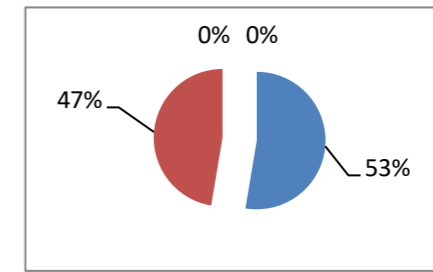
	A	B	C	D
合計	21	55	17	2



80 (77・86)

20、保護者向けのお知らせや案内などはわかりやすく作成している。

	A	B	C	D
合計	50	45	0	0

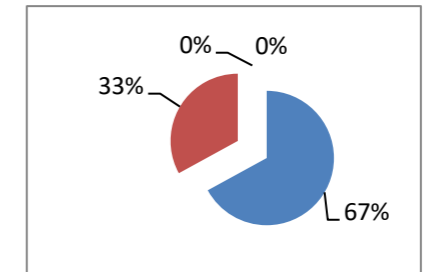


100 (97・98)

22、あなたは、児童生徒の個人情報の扱いについて配慮をおこない、適切に対処している。

	A	B	C	D
合計	63	31	0	0

回答数 94

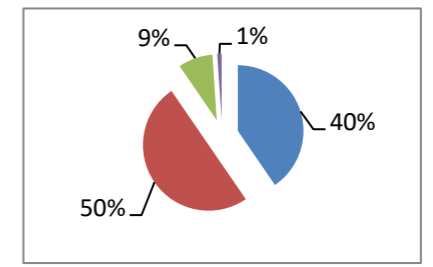


100 (98・98)

24、学校は、教育相談体制が整備されており、児童生徒・保護者は学級担任以外の教職員とも相談することができる。

	A	B	C	D
合計	38	47	8	1

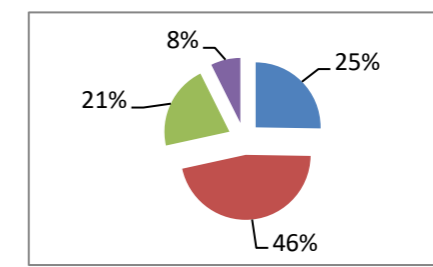
回答数 94



90 (88・87)

26、学校は、教職員の労働衛生環境、労働条件等が適切に整備されている。

	A	B	C	D
合計	24	44	20	7

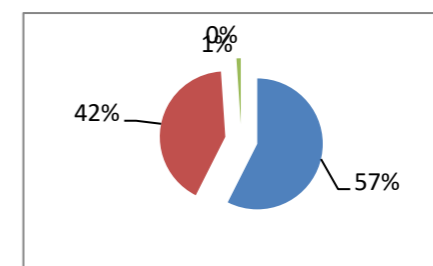


71 (65・71)

28、学校はiPadなどの情報機器を活用している。

	A	B	C	D
合計	54	39	1	0

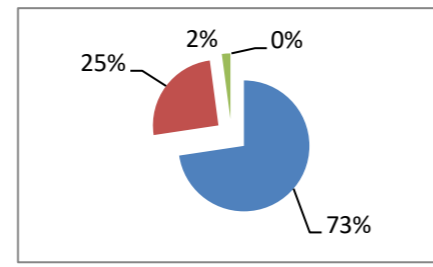
回答数 94



99(94)

29、学校は、防災に対する意識を高める取り組みを行っている。

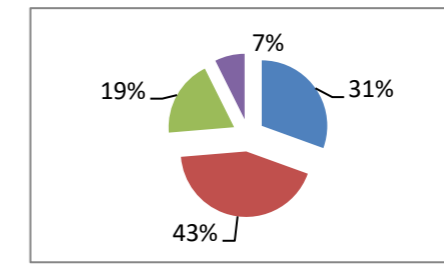
	A	B	C	D
合計	69	24	2	0



98(97)

30、学校は、働き方改革に関する取り組みを積極的に行っている。

	A	B	C	D
合計	29	41	18	7



74