

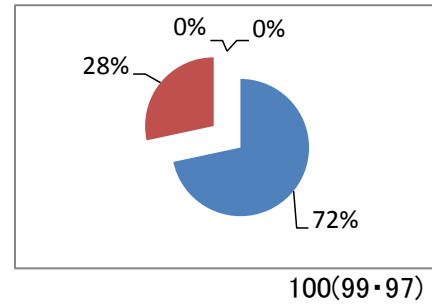
平成30年度 学校教育自己診断 保護者アンケート集計 回答数:67 (児童生徒数133 回答率50.4%)

A あてはまる B ややあてはまる C あまりあてはまらない D あてはまらない

※グラフ右下の値は、今年度の肯定的な意見の%値。(昨年度・一昨年度)  
 ※学部左の値は、各学部での肯定的な意見の%値。  
 ※肯定的な意見とは、A+Bの値。

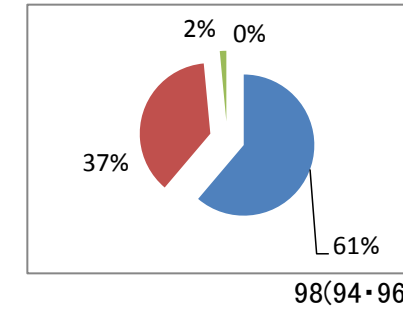
1、学校の教育方針や課題改善に向けた対応は、適切である。

|           | A  | B  | C | D |
|-----------|----|----|---|---|
| 100.0 小学部 | 12 | 6  | 0 | 0 |
| 100.0 中学部 | 13 | 5  | 0 | 0 |
| 100.0 高等部 | 23 | 8  | 0 | 0 |
| 合計        | 48 | 19 | 0 | 0 |



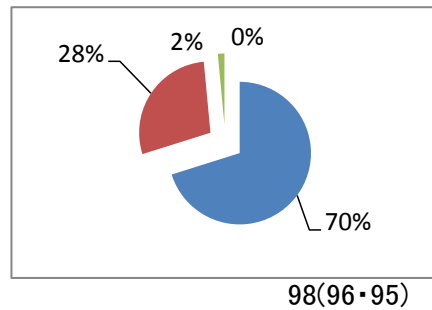
2、校長は、積極的に教育情報を発信し、学校経営を円滑に行っている。

|           | A  | B  | C | D |
|-----------|----|----|---|---|
| 100.0 小学部 | 9  | 9  | 0 | 0 |
| 100.0 中学部 | 10 | 8  | 0 | 0 |
| 96.8 高等部  | 22 | 8  | 1 | 0 |
| 合計        | 41 | 25 | 1 | 0 |



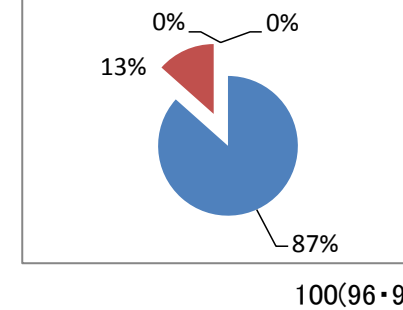
3、お子さんの日常生活について学校との意思疎通は十分できている。

|           | A  | B  | C | D |
|-----------|----|----|---|---|
| 100.0 小学部 | 11 | 7  | 0 | 0 |
| 100.0 中学部 | 15 | 3  | 0 | 0 |
| 96.8 高等部  | 21 | 9  | 1 | 0 |
| 合計        | 47 | 19 | 1 | 0 |



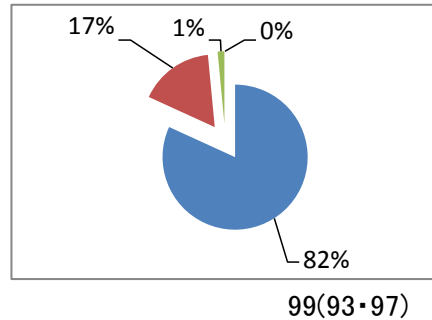
4、「個別の教育支援計画」の作成に参画し、その評価について十分に説明を受けている。

|           | A  | B | C | D |
|-----------|----|---|---|---|
| 100.0 小学部 | 17 | 1 | 0 | 0 |
| 100.0 中学部 | 15 | 3 | 0 | 0 |
| 100.0 高等部 | 26 | 5 | 0 | 0 |
| 合計        | 58 | 9 | 0 | 0 |



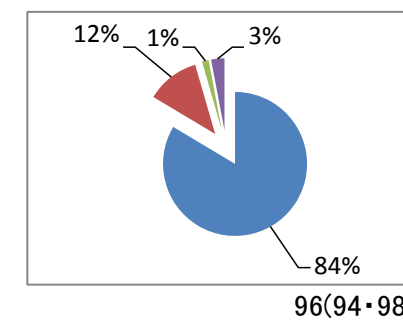
5、教科の学習について「個別の指導計画」の内容に満足している。

|           | A  | B  | C | D |
|-----------|----|----|---|---|
| 100.0 小学部 | 16 | 2  | 0 | 0 |
| 100.0 中学部 | 14 | 4  | 0 | 0 |
| 96.7 高等部  | 24 | 5  | 1 | 0 |
| 合計        | 54 | 11 | 1 | 0 |



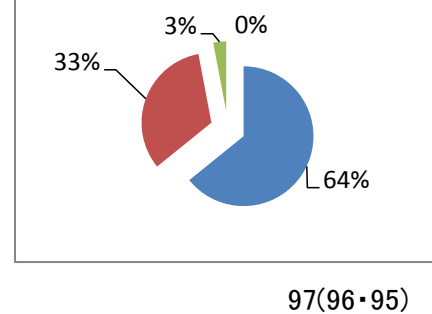
6、自立活動について「個別の指導計画」の内容に満足している。

|           | A  | B | C | D |
|-----------|----|---|---|---|
| 100.0 小学部 | 16 | 2 | 0 | 0 |
| 94.4 中学部  | 15 | 2 | 0 | 1 |
| 93.5 高等部  | 25 | 4 | 1 | 1 |
| 合計        | 56 | 8 | 1 | 2 |



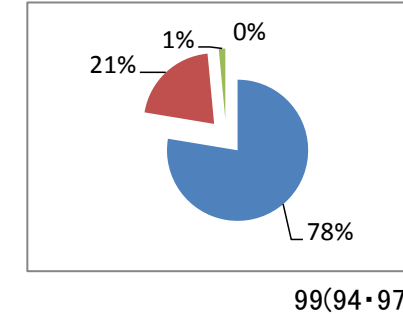
7、学校は、肢体不自由児支援教育の専門性を備えている。

|           | A  | B  | C | D |
|-----------|----|----|---|---|
| 94.4 小学部  | 13 | 4  | 1 | 0 |
| 100.0 中学部 | 10 | 8  | 0 | 0 |
| 96.8 高等部  | 20 | 10 | 1 | 0 |
| 合計        | 43 | 22 | 2 | 0 |



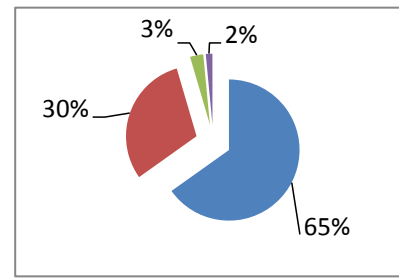
8、教職員は、担任・担任以外を問わず、気軽に挨拶をしている。

|           | A  | B  | C | D |
|-----------|----|----|---|---|
| 100.0 小学部 | 16 | 2  | 0 | 0 |
| 100.0 中学部 | 13 | 5  | 0 | 0 |
| 96.8 高等部  | 23 | 7  | 1 | 0 |
| 合計        | 52 | 14 | 1 | 0 |



9、学校は、小学部から発達段階に応じた生きる力をつける教育(キャリア教育)の推進ができています。

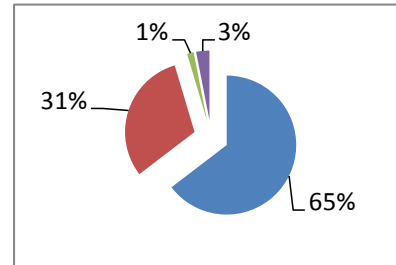
|           | A  | B  | C | D |
|-----------|----|----|---|---|
| 100.0 小学部 | 12 | 6  | 0 | 0 |
| 94.4 中学部  | 11 | 6  | 0 | 1 |
| 93.3 高等部  | 20 | 8  | 2 | 0 |
| 合計        | 43 | 20 | 2 | 1 |



95(93・96)

11、学校は、いじめについて子どもが困っていることがあれば真剣に対応してくれる。

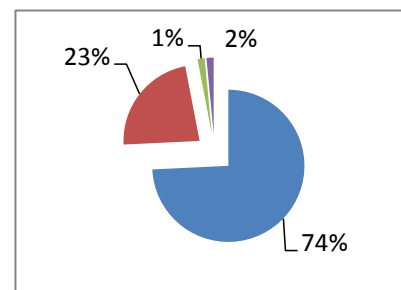
|           | A  | B  | C | D |
|-----------|----|----|---|---|
| 100.0 小学部 | 11 | 7  | 0 | 0 |
| 94.4 中学部  | 12 | 5  | 0 | 1 |
| 93.1 高等部  | 19 | 8  | 1 | 1 |
| 合計        | 42 | 20 | 1 | 2 |



96(99・--)

13、学校は、児童生徒の健康・安全について、適切に対処している。

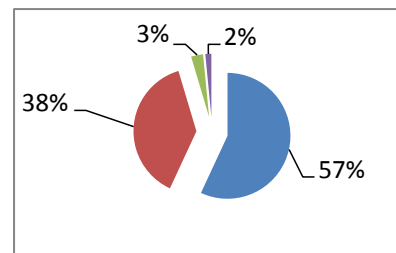
|           | A  | B  | C | D |
|-----------|----|----|---|---|
| 100.0 小学部 | 14 | 4  | 0 | 0 |
| 94.4 中学部  | 13 | 4  | 1 | 0 |
| 96.7 高等部  | 22 | 7  | 0 | 1 |
| 合計        | 49 | 15 | 1 | 1 |



97(93・98)

15、学校は、子どもに生命を大切にする心や社会ルールを守る態度を養おうとしている。

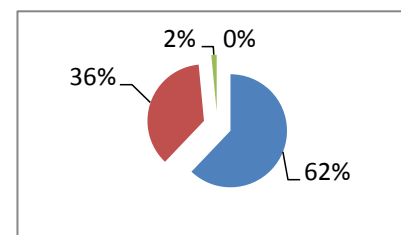
|          | A  | B  | C | D |
|----------|----|----|---|---|
| 94.4 小学部 | 10 | 7  | 1 | 0 |
| 94.4 中学部 | 10 | 7  | 1 | 0 |
| 96.6 高等部 | 17 | 11 | 0 | 1 |
| 合計       | 37 | 25 | 2 | 1 |



95(94・93)

17、学校は、地域の学校との「交流及び共同学習」を積極的に取り組んでいる。

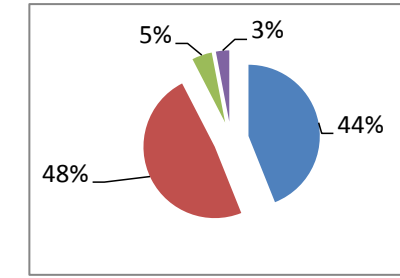
|           | A  | B  | C | D |
|-----------|----|----|---|---|
| 94.4 小学部  | 9  | 8  | 1 | 0 |
| 100.0 中学部 | 10 | 8  | 0 | 0 |
| 100.0 高等部 | 22 | 8  | 0 | 0 |
| 合計        | 41 | 24 | 1 | 0 |



98(99・97)

10、学校は、将来の希望や職業などについて適切な指導を行っている。

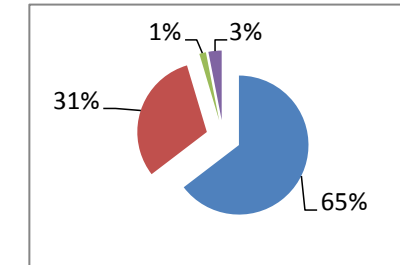
|          | A  | B  | C | D |
|----------|----|----|---|---|
| 94.4 小学部 | 8  | 9  | 1 | 0 |
| 94.4 中学部 | 7  | 10 | 0 | 1 |
| 90.0 高等部 | 14 | 13 | 2 | 1 |
| 合計       | 29 | 32 | 3 | 2 |



92(90・93)

12、学校は、給食について身体づくりや摂食の機能に配慮して取り組んでいる。

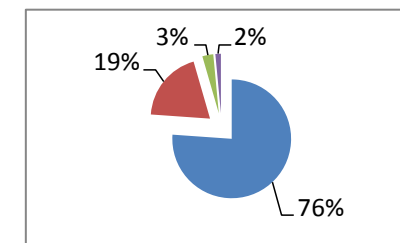
|           | A  | B | C | D |
|-----------|----|---|---|---|
| 94.4 小学部  | 15 | 2 | 1 | 0 |
| 100.0 中学部 | 14 | 4 | 0 | 0 |
| 96.7 高等部  | 26 | 3 | 1 | 0 |
| 合計        | 55 | 9 | 2 | 0 |



96(99・95)

14、学校は、学校行事について、発達段階と障がいの状況に応じた取り組みをしている。

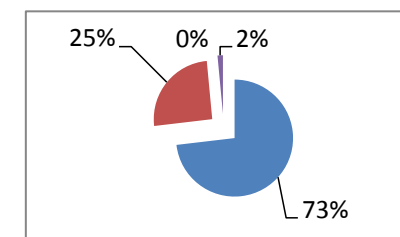
|           | A  | B  | C | D |
|-----------|----|----|---|---|
| 100.0 小学部 | 13 | 5  | 0 | 0 |
| 88.9 中学部  | 14 | 2  | 2 | 0 |
| 96.8 高等部  | 24 | 6  | 0 | 1 |
| 合計        | 51 | 13 | 2 | 1 |



95(98・98)

16、学校は、日常の教育活動において、子どもの人権を十分に尊重している。

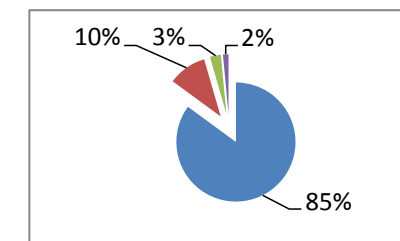
|           | A  | B  | C | D |
|-----------|----|----|---|---|
| 100.0 小学部 | 14 | 4  | 0 | 0 |
| 100.0 中学部 | 12 | 6  | 0 | 0 |
| 96.8 高等部  | 23 | 7  | 0 | 1 |
| 合計        | 49 | 17 | 0 | 1 |



98(97・97)

18、お子さんの様子から、学校へ行くことを楽しみにしていると感じられる。

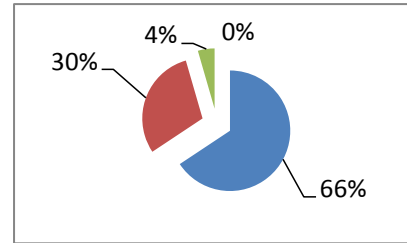
|           | A  | B | C | D |
|-----------|----|---|---|---|
| 100.0 小学部 | 18 | 0 | 0 | 0 |
| 94.4 中学部  | 14 | 3 | 0 | 1 |
| 93.5 高等部  | 25 | 4 | 2 | 0 |
| 合計        | 57 | 7 | 2 | 1 |



95(95・97)

19、お子さんは、授業がわかりやすく楽しいと感じている。

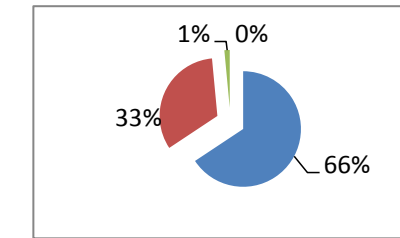
|           | A  | B  | C | D |
|-----------|----|----|---|---|
| 100.0 小学部 | 12 | 6  | 0 | 0 |
| 94.4 中学部  | 12 | 5  | 1 | 0 |
| 93.5 高等部  | 20 | 9  | 2 | 0 |
| 合計        | 44 | 20 | 3 | 0 |



96(97・98)

20、保護者向けのお知らせや案内などはわかりやすい。

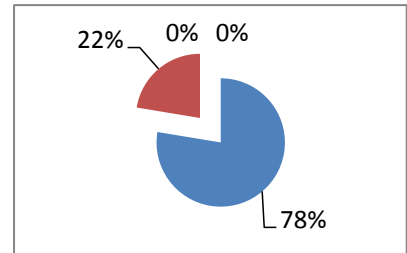
|           | A  | B  | C | D |
|-----------|----|----|---|---|
| 94.4 小学部  | 11 | 6  | 1 | 0 |
| 100.0 中学部 | 11 | 7  | 0 | 0 |
| 100.0 高等部 | 22 | 9  | 0 | 0 |
| 合計        | 44 | 22 | 1 | 0 |



93(93・96)

21、学校は、保護者が参観できる機会を十分に設けている。

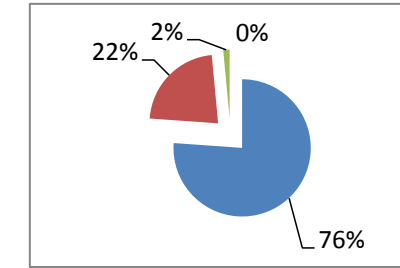
|           | A  | B  | C | D |
|-----------|----|----|---|---|
| 100.0 小学部 | 13 | 5  | 0 | 0 |
| 100.0 中学部 | 15 | 3  | 0 | 0 |
| 100.0 高等部 | 24 | 7  | 0 | 0 |
| 合計        | 52 | 15 | 0 | 0 |



100(98・97)

22、学校は、児童生徒の個人情報の扱いについて配慮をおこない、適切に対処している。

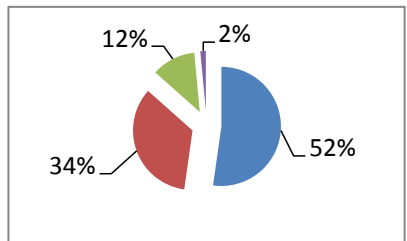
|           | A  | B  | C | D |
|-----------|----|----|---|---|
| 100.0 小学部 | 16 | 2  | 0 | 0 |
| 100.0 中学部 | 14 | 4  | 0 | 0 |
| 96.8 高等部  | 21 | 9  | 1 | 0 |
| 合計        | 51 | 15 | 1 | 0 |



98(92・98)

23、学校の施設・設備は、整えられている。

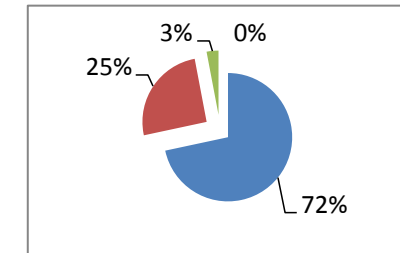
|          | A  | B  | C | D |
|----------|----|----|---|---|
| 72.2 小学部 | 8  | 5  | 5 | 0 |
| 94.4 中学部 | 12 | 5  | 1 | 0 |
| 90.3 高等部 | 15 | 13 | 2 | 1 |
| 合計       | 35 | 23 | 8 | 1 |



86(79・80)

24、学校へ要望を伝えたり、相談したりできる。

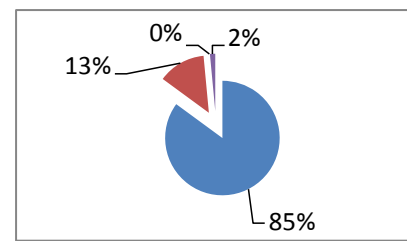
|           | A  | B  | C | D |
|-----------|----|----|---|---|
| 94.4 小学部  | 13 | 4  | 1 | 0 |
| 100.0 中学部 | 14 | 4  | 0 | 0 |
| 96.8 高等部  | 21 | 9  | 1 | 0 |
| 合計        | 48 | 17 | 2 | 0 |



97(95・94)

25、授業参観や学校行事に参加したことがある。

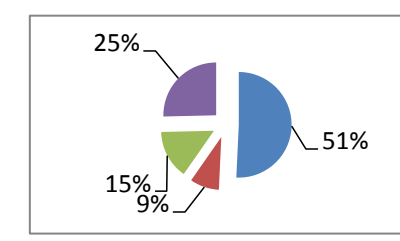
|           | A  | B | C | D |
|-----------|----|---|---|---|
| 94.4 小学部  | 16 | 1 | 0 | 1 |
| 100.0 中学部 | 17 | 1 | 0 | 0 |
| 100.0 高等部 | 24 | 7 | 0 | 0 |
| 合計        | 57 | 9 | 0 | 1 |



98(97・97)

26、学校のホームページを見たことがある。

|          | A  | B | C  | D  |
|----------|----|---|----|----|
| 66.7 小学部 | 10 | 2 | 2  | 4  |
| 55.6 中学部 | 9  | 1 | 3  | 5  |
| 58.1 高等部 | 15 | 3 | 5  | 8  |
| 合計       | 34 | 6 | 10 | 17 |



60(60・52)